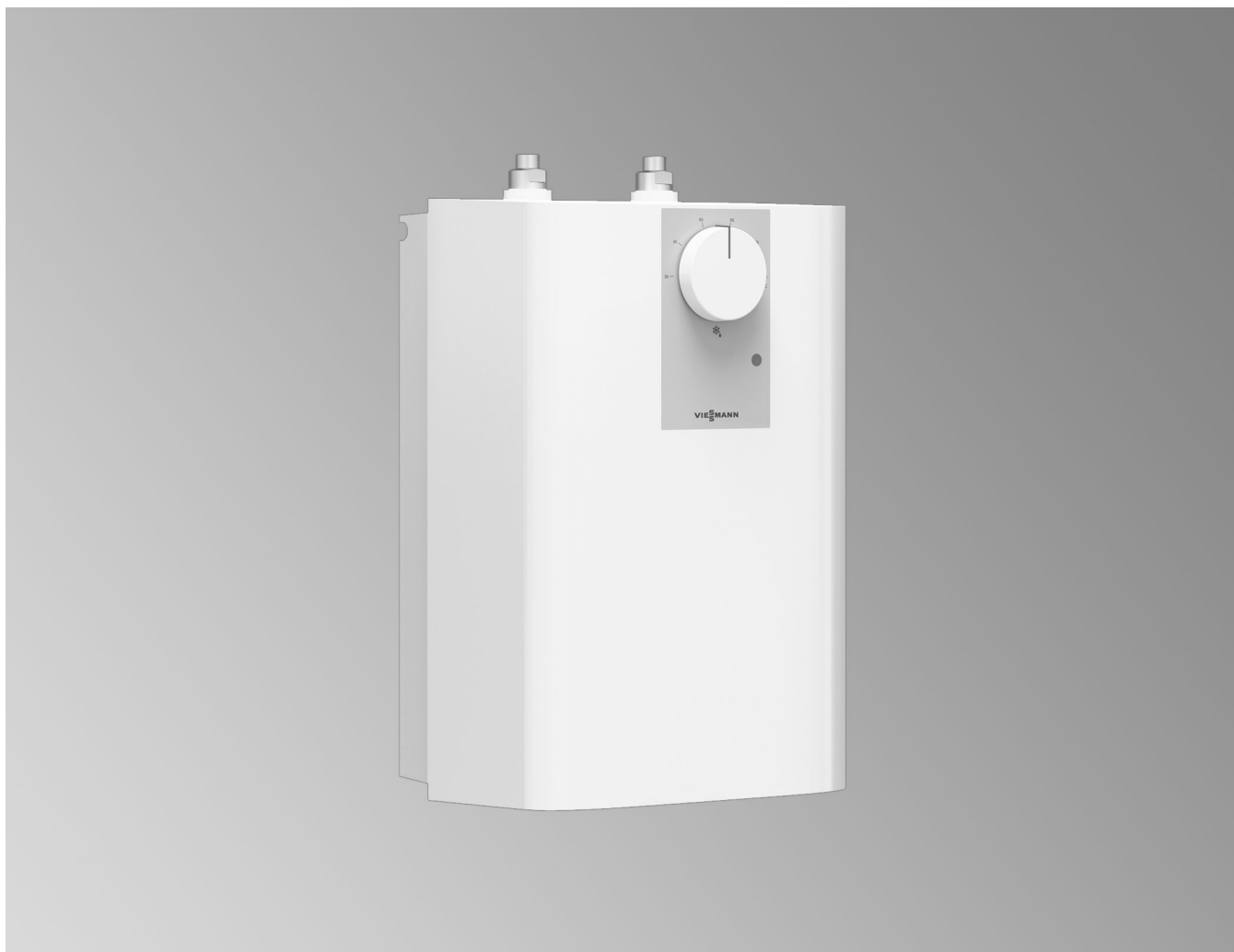


Datenblatt

Best.-Nr. und Preise: siehe Preisliste



VITOTHERM ES

- **Elektro-Kleinspeicher Vitotherm ES6**
Druckloses Gerät für schnelle Warmwasserversorgung mit
Thermostop-Funktion
- **Elektro-Kleinspeicher Vitotherm ES2**
Druckloses Gerät für schnelle Warmwasserversorgung mit
Antitropf- und Thermostop-Funktion



Ihr Online-Fachhändler für:

VIESSMANN

- Kostenlose und individuelle Beratung
- Hochwertige Produkte
- Kostenloser und schneller Versand

- TOP Bewertungen
- Exzelerter Kundenservice
- Über 20 Jahre Erfahrung



E-Mail: info@unidomo.de | Tel.: 04621 - 30 60 89 0 | www.unidomo.de

Produktinformation

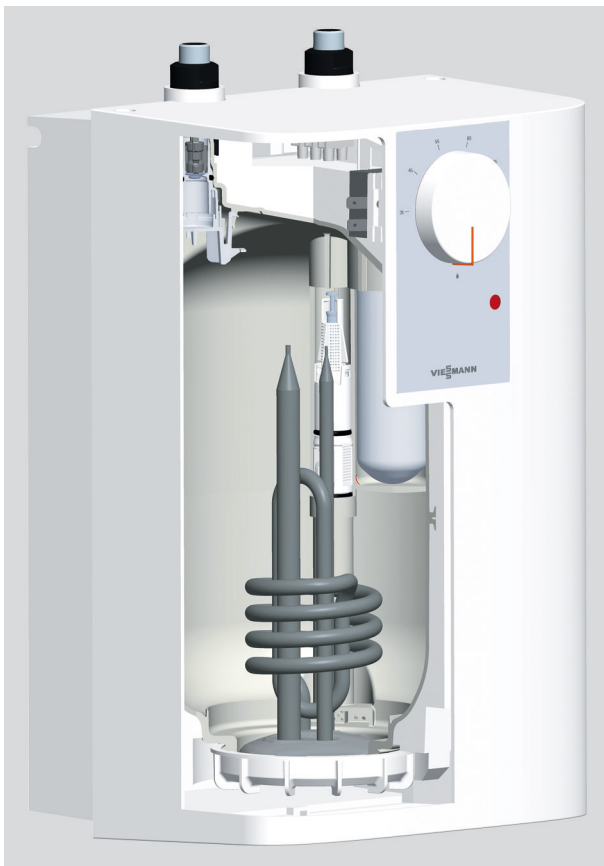
Vitotherm ES2 und ES6: Kleinspeicher mit Sparpotenzial

Mit einem Speichervolumen von 5 l sind die Elektro-Kleinspeicher Vitotherm ES2 und ES6 schnelle Warmwasserlieferanten in der Küche oder im Büro. Die drucklosen Geräte mit 2 kW Leistung benötigen zum Anschluss lediglich eine 230-V-Steckdose.

Beide Kleinspeicher sind mit der Thermostop-Funktion ausgestattet, die eine jährliche Ersparnis von bis zu 30 Euro bei den Stromkosten bringt. Der Typ ES2 hat zusätzlich eine Antitropf-Funktion, die beim Aufheizen das Tropfen verhindert. Neben einem geringeren Wasserverbrauch beugt diese Funktion vor allem Kalkablagerungen an der Armatur vor.

Vorteile

Vitotherm ES2



- Elektro-Kleinspeicher mit einem Volumen von 5 l für die dezentrale Warmwasserversorgung
- Ideal für Anwendungen, bei denen häufig kleinere Mengen warmes Wasser benötigt werden. Installation und Verwendung nur mit einer Niederdruckarmatur
- Anschlussfertig für 230-V-Steckdose
- Hochwirksame Wärmedämmung mit geringen Energieverlusten
- Automatischer Frostschutz bei ausgeschaltetem Gerät
- Thermostop-Funktion zur Vermeidung von Energieverlusten
- ES2: Antitropf-Funktion verhindert das Tropfen der Armatur beim Aufheizen des Geräts.

Auslieferungszustand

Vitotherm ES2 und ES6

Im Karton mitgeliefert:

- Wandaufhängung

Hinweis

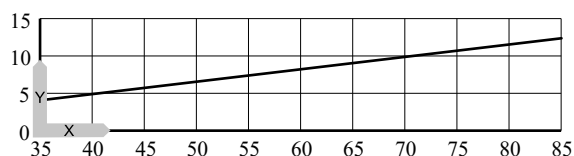
Handelsübliche Armaturen für drucklose Kleinspeicher können verwendet werden. Armaturen sind nicht im Lieferumfang des Geräts.

Technische Angaben Vitotherm ES2/ES6

Vitotherm ES2/ES6		ES2.A5/ES6.A5
Elektrische Daten		
Nennspannung	V	230
Anschlussleistung	kW	2,0
Nennstrom	A	8,7
Absicherung	A	10
Phasen		1/N/PE
Frequenz	Hz	50/60
Einsatzgrenzen		
Temperatureinstellbereich	°C	35 bis 85
Max. zulässiger Druck	MPa	0
Max. Durchflussmenge	l/min	5
Energetische Daten		
Bereitschaftsenergieverbrauch/24h bei 65 °C	kWh	0,25
Energieeffizienzklasse		A
Hydraulische Daten		
Nenninhalt	l	5
Mischwassermenge 40 °C	l	9,3
Ausführungen		
Montageart		Untertisch
Bauart		Offen
Werkstoff Innenbehälter		PP
Werkstoff Wärmedämmung		EPS
Werkstoff Verkleidung		PS
Farbe		Weiß
Schutzart		IP24 D
Anschlüsse		
Wasseranschluss (Außengewinde)		G 3/8
Abmessungen		
Höhe	mm	415
Breite	mm	252
Tiefe	mm	230
Gewicht		
– Ohne Wasserfüllung	kg	3,1
– Mit Wasserfüllung	kg	8,1

Aufheizdiagramm

Die Aufheizdauer ist abhängig von der Verkalkung und der Restwärme. Folgendes Diagramm zeigt die Aufheizzeit bei einem Kaltwasserzulauf mit 10 °C und maximaler Temperatureinstellung.



X Temperatur in °C
Y Aufheizdauer in min

Angaben zum Energieverbrauch

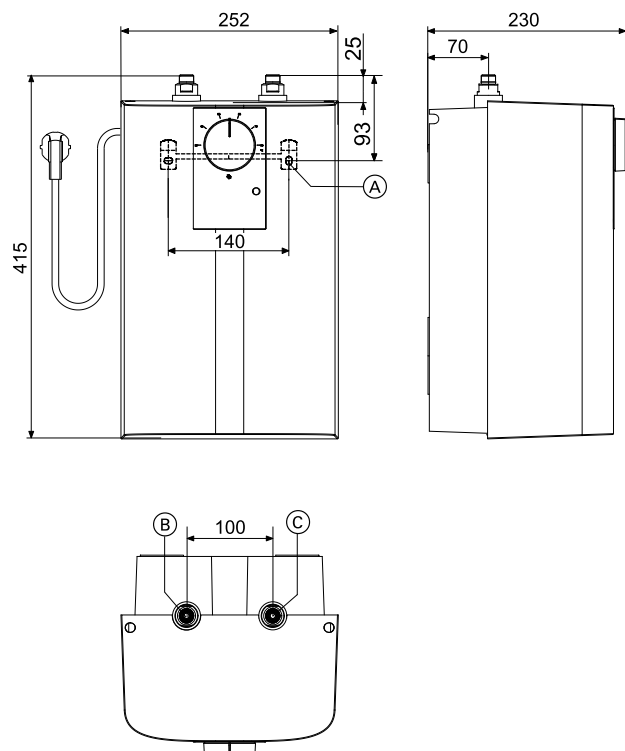
Die Produktdaten entsprechen den EU-Verordnungen zur Richtlinie für umweltgerechte Gestaltung energieverbrauchsrelevanter Produkte (ErP).

Vitotherm ES2/ES6	ES2.A5	ES6.A5
Zapfprofil	XXS	XXS
Energieeffizienzklasse	A	A
Jährlicher Stromverbrauch	kWh	480
Täglicher Stromverbrauch	kWh	2,214
Energetischer Wirkungsgrad	%	38

Technische Angaben Vitotherm ES2/ES6 (Fortsetzung)

Vitotherm ES2/ES6		ES2.A5	ES6.A5
Temperatureinstellung ab Werk	°C	55	55
Schall-Leistungspegel	dB(A)	15	15

Maße und Anschlüsse



- (A) Wandaufhängung
- (B) Warmwasserauslauf, Außengewinde G 3/8
- (C) Kaltwasserzulauf, Außengewinde G 3/8

Länge der Netzanschlussleitung: 800 mm

Technische Änderungen vorbehalten!

Viessmann Ges.m.b.H.
A-4641 Steinhaus bei Wels
Telefon: 07242 62381-110
Telefax: 07242 62381-440
www.viessmann.at

Viessmann Climate Solutions SE
35108 Allendorf
Telefon: 06452 70-0
Telefax: 06452 70-2780
www.viessmann.de