

Austausch Gaskombiregler und Gasdüse

für Vitodens, Vitocrossal und Vitovalor

Sicherheitshinweise



Bitte befolgen Sie diese Sicherheitshinweise genau, um Gefahren und Schäden für Menschen und Sachwerte auszuschließen.

Erläuterung der Sicherheitshinweise



Gefahr

Dieses Zeichen warnt vor Personenschäden.

Montage, Erstinbetriebnahme, Inspektion, Wartung und Instandsetzung müssen von autorisierten Fachkräften (Heizungsfachbetrieb/Vertragsinstallationsunternehmen) durchgeführt werden.

Bei Arbeiten an Gerät/Heizungsanlage diese spannungsfrei schalten (z.B. an der separaten Sicherung oder einem Hauptschalter) und gegen Wiedereinschalten sichern.

Bei Brennstoff Gas den Gasabsperrhahn schließen und gegen ungewolltes Öffnen sichern.

Die Instandsetzung von Bauteilen mit sicherheitstechnischer Funktion gefährdet den sicheren Betrieb der Anlage. Bei Austausch ausschließlich Viessmann Originalteile oder von Viessmann freigegebene Ersatzteile verwenden.

Montagehinweis

Der neue Gaskombiregler enthält eine geschlossene Blende an Stelle der Gasdüse. Blende entfernen und die Gasdüse aus dem bisherigen Gaskombiregler in den neuen Gaskombiregler einbauen.

Falls nur die Gasdüse ausgetauscht wird, siehe auch folgende Seiten.



Ihr Online-Fachhändler für:

VIESSMANN

- Kostenlose und individuelle Beratung
- Hochwertige Produkte
- Kostenloser und schneller Versand

- TOP Bewertungen
- Exzelerter Kundenservice
- Über 20 Jahre Erfahrung



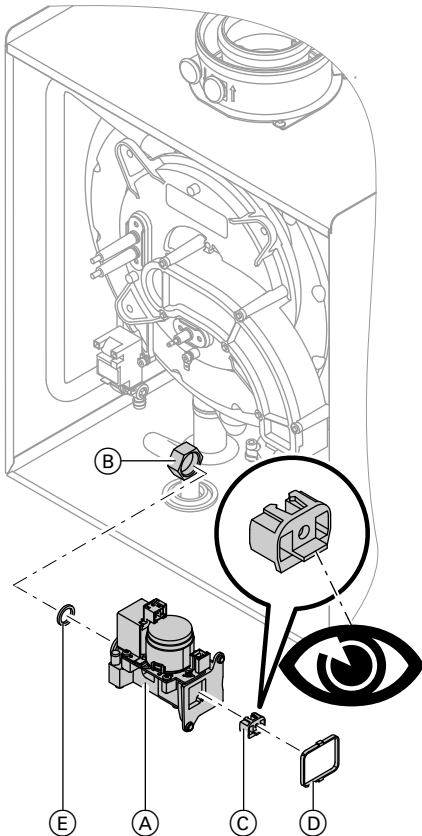
E-Mail: info@unidomo.de | Tel.: 04621 - 30 60 89 0 | www.unidomo.de

Vitodens öffnen



Montage- und Serviceanleitung

Gaskombiregler und/oder Gasdüse austauschen



Darstellung am Beispiel
Vitodens 300-W, Typ WB3C

1. Elektrische Leitungen von Gaskombiregler (A) abziehen.
2. Verschraubung (B) lösen.
3. 2 Schrauben lösen und Gaskombiregler (A) herausnehmen.
4. Gasdüse (C) mit Zange aus Gaskombiregler (A) herausnehmen. Bisherige oder neue Gasdüse in den neuen Gaskombiregler einsetzen. Zuordnung der Gasdüsen siehe Seite 3.
5. Neuen Gaskombiregler (A) mit neuen Dichtungen (D) und (E) einbauen. Elektrische Leitungen anschließen. Anzugsdrehmoment (B) 30 Nm.
6. Heizkessel zusammenbauen und Funktion prüfen.



Montage- und Serviceanleitung

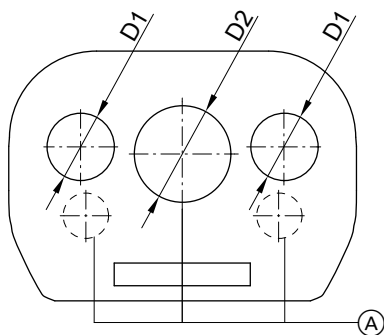


Gefahr

Gasaustritt führt zu Explosionsgefahr.
Gasführende Teile auf Gasdichtheit prüfen.

Gaskombiregler und/oder Gasdüse austauschen (Fortsetzung)

Zuordnung der Gasdüsen



Farbe	Kennzeichnung ^(A)	D1	D2
Schwarz	0 1	2,25	3,00
Gelb	0 2	2,25	2,95
Blau	0 3	2,65	3,40
Grau	0 4	2,90	3,85
Weiß	0 5	3,05	4,00
Schwarz	0 6	3,20	4,20
Grau	0 9	3,90	5,20
Weiß	1 0	4,25	5,75

Neue Gasdüse anhand der Kennzeichnung ^(A), der Farbe und der Lochdurchmesser D1 und D2 mit der bisherigen Gasdüse auf Übereinstimmung prüfen.



Viessmann Werke GmbH & Co. KG
D-35107 Allendorf
Telefon: 0 64 52 70-0
Telefax: 0 64 52 70-27 80
www.viessmann.de

5443 960 Technische Änderungen vorbehalten!