

Anschlussleitung

für externes Brennstoffventil, Best.-Nr. 7148 858

Sicherheitshinweise



Bitte befolgen Sie diese Sicherheitshinweise genau, um Gefahren und Schäden für Menschen und Sachwerte auszuschließen.

Erläuterung der Sicherheitshinweise

Hinweis

Angaben mit dem Wort Hinweis enthalten Zusatzinformationen.

Montage, Erstinbetriebnahme, Inspektion, Wartung und Instandsetzung müssen von autorisierten Fachkräften (Heizungsfachbetrieb/Vertragsinstallationsunternehmen) durchgeführt werden.

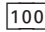

Bei Arbeiten an Gerät/Heizungsanlage diese spannungsfrei schalten (z.B. an der separaten Sicherung oder einem Hauptschalter) und gegen Wiedereinschalten sichern.

Bei Brennstoff Gas den Gasabsperrhahn schließen und gegen ungewolltes Öffnen sichern.

Die Instandsetzung von Bauteilen mit sicherheitstechnischer Funktion gefährdet den sicheren Betrieb der Anlage. Bei Austausch ausschließlich Viessmann Originalteile oder von Viessmann freigegebene Ersatzteile verwenden.

Anbau an Öl-Gebläsebrenner

Anschlussleitung anbauen

1. Anschlussleitung mit dreipoligem Stecker  durch Öffnung an der Kesselrückseite zum Brenner führen.
2. Dreipoligen Adapter  (mit Abdeckung) an der Kesselrückseite oder an der Wand montieren.



Ihr Online-Fachhändler für:

VIESSMANN

- Kostenlose und individuelle Beratung
- Hochwertige Produkte
- Kostenloser und schneller Versand

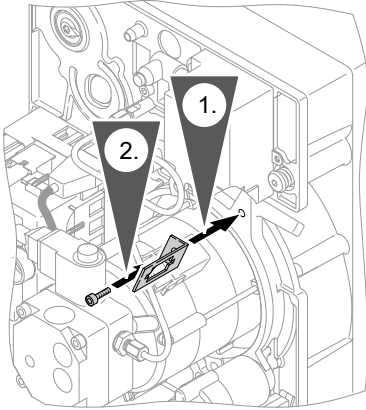
- TOP Bewertungen
- Exzelerter Kundenservice
- Über 20 Jahre Erfahrung



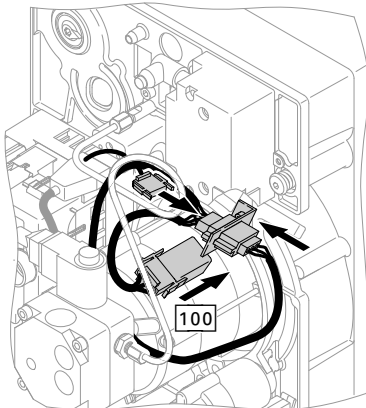
E-Mail: info@unidomo.de | Tel.: 04621 - 30 60 89 0 | www.unidomo.de

Anbau an Öl-Gebläsebrenner (Fortsetzung)

Steckerhalterung anbauen



Leitungen anschließen



1. Stecker der Leitung vom Feuerungsautomaten aus der Buchse am Gebläsemotor ziehen.
2. Steckbuchse **100** der Anschlussleitung ext. Brennstoffventil in die Halterung stecken.
3. Stecker der Leitung vom Feuerungsautomaten in Steckbuchse **100** der Anschlussleitung ext. Brennstoffventil stecken.
4. Stecker **100** der Anschlussleitung ext. Brennstoffventil in die Buchse am Gebläsemotor stecken.

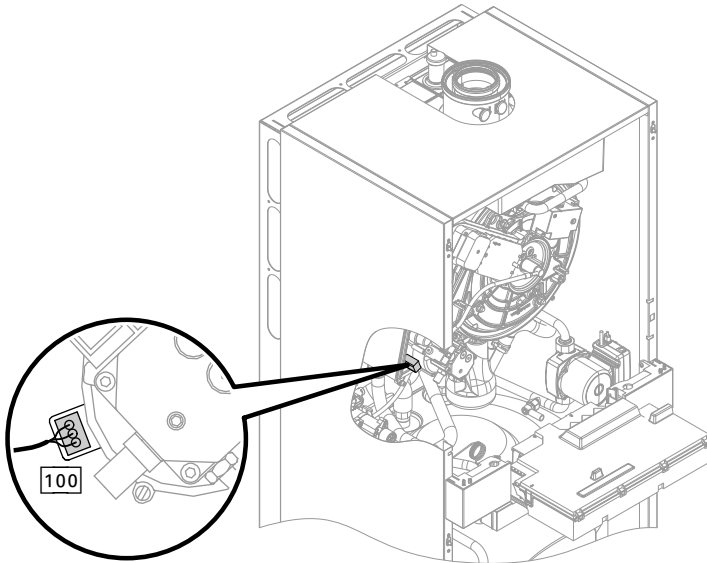
Anbau an Vitoladens 300-W und 333-F

Vitoladens öffnen:



Montage- und Serviceanleitung
Vitoladens

Anschlussleitung anbauen



1. Stecker **100** aus der Buchse am Ölpumpenmotor ziehen.
2. Stecker **100** der Anschlussleitung ext. Brennstoffventil in die Buchse am Ölpumpenmotor stecken.
3. Den abgezogenen Stecker **100** in die Steckbuchse **100** (mit 2 Leitungen) der Anschlussleitung ext. Brennstoffventil stecken.
4. Anschlussleitung mit Adapter **34** nach unten (Vitoladens 300-W) oder nach hinten (Vitoladens 333-F) aus dem Heizkessel herausführen.
5. Adapter **34** an geeigneter Stelle an der wand befestigen.

Hinweis

Stecker **100** der Anschlussleitung ext. Brennstoffventil **nicht** in die Buchse **124** am Zündgerät einstecken.

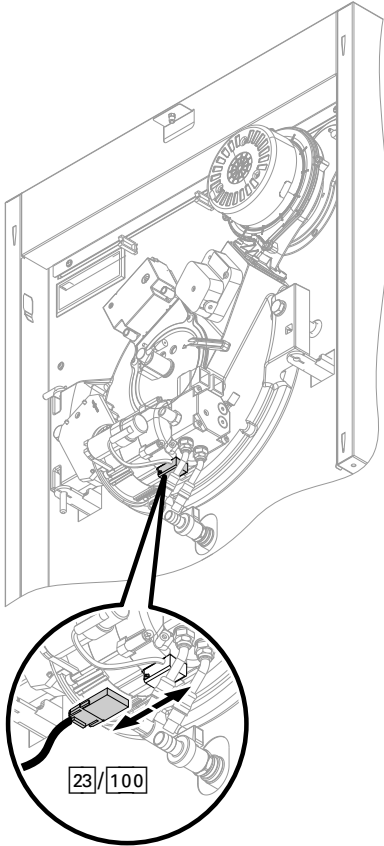
Anbau an Vitoladens 300-C

Vitoladens öffnen:



Montage- und Serviceanleitung
Vitoladens

Anschlussleitung anbauen



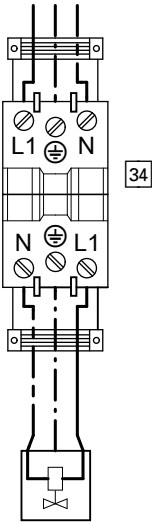
1. Stecker **23** aus der Buchse am Ölpumpenmotor ziehen.
2. Stecker **100** der Anschlussleitung ext. Brennstoffventil in die Buchse **23** am Ölpumpenmotor stecken.

Hinweis

Stecker **100** der Anschlussleitung ext. Brennstoffventil **nicht** in die Buchse **124** am Zündgerät einstecken.

3. Den vom Ölpumpenmotor abgezogenen Stecker **23** in die Steckbuchse **100** (mit 2 Leitungen) der Anschlussleitung ext. Brennstoffventil stecken.
4. Anschlussleitung mit Adapter **34** nach unten aus dem Heizkessel herausführen.
5. Adapter **34** an geeigneter Stelle an der Wand befestigen.

Externes Brennstoffventil anschließen



1. Externes Brennstoffventil (bauseits) nach Angaben des Herstellers in die Ölleitung einbauen.
2. Zugentlastung und Stecker öffnen und externes Brennstoffventil am Gegenstecker 34 des Adapters anschließen.

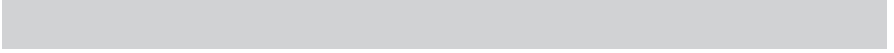
Funktion prüfen

1. Absperrarmatur am Öltank öffnen.
2. Unterdruck-Messgerät an Ölpumpe anschließen.
3. Heizkessel in Betrieb nehmen.
Wenn der Brennermotor anläuft, muss das Brennstoffventil öffnen.

Hinweis

Der Unterdruck am Saugstutzen der Ölpumpe darf nach Einbau des ext. Brennstoffventils nicht höher sein, als der in der Serviceanleitung des Heizkessels oder des Brenners angegebene Wert.





Viessmann Werke GmbH&Co KG
D-35107 Allendorf
Telefon: 06452 70-0
Telefax: 06452 70-2780
www.viessmann.de

5442 922 Technische Änderungen vorbehalten!



Gedruckt auf umweltfreundlichem,
chlorfrei gebleichtem Papier



Ihr Online-Fachhändler für:

VIESMANN

- Kostenlose und individuelle Beratung
- Hochwertige Produkte
- Kostenloser und schneller Versand

- TOP Bewertungen
- Exzelerter Kundenservice
- Über 20 Jahre Erfahrung



E-Mail: info@unidomo.de | Tel.: 04621 - 30 60 89 0 | www.unidomo.de