

## Datenblatt

Best.-Nr. und Preise: siehe Preisliste



Untergestellter Speicher-Wassererwärmer für Wandgeräte, aus **Stahl**, mit **Ceraprotect Emaillierung**

### **VITOCELL 100-W**

#### **Vitopearlwhite**

120 l, Typ CUGB, CUGB-A

150 l, Typ CUGB, CUGB-A



---

**Ihr Online-Fachhändler für:**

---

**VIESSMANN**

- Kostenlose und individuelle Beratung
- Hochwertige Produkte
- Kostenloser und schneller Versand

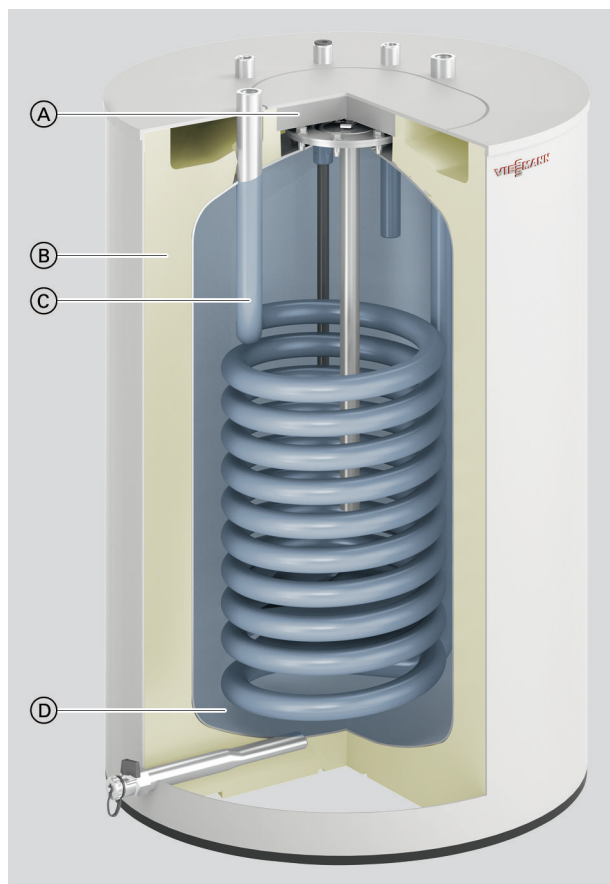
- TOP Bewertungen
- Exzelerter Kundenservice
- Über 20 Jahre Erfahrung



**E-Mail: [info@unidomo.de](mailto:info@unidomo.de) | Tel.: 04621 - 30 60 89 0 | [www.unidomo.de](http://www.unidomo.de)**

## Vorteile

### Typ CUGB, CUGB-A



- Ⓐ Besichtigungs- und Reinigungsöffnung
- Ⓑ Hochwirksame Rundum-Wärmedämmung
- Ⓒ Heizwendel
- Ⓓ Korrosionsgeschützter Speicherbehälter aus Stahl mit Ceraprotect-Emaillierung

- Speziell für die Trinkwassererwärmung in Verbindung mit Wandgeräten
- Korrosionsgeschützter Speicherbehälter aus Stahl mit Ceraprotect-Emaillierung

- Zusätzlicher kathodischer Schutz über Magnesium-Schutzanode, Fremdstromanode als Zubehör lieferbar
- Aufheizung des gesamten Wasserinhalts über tief bis zum Speicherboden geführte Heizwendel

## Auslieferungszustand

### Typ CUGB, CUGB-A

Speicher-Wassererwärmer mit **120 und 150 l**:

- Angebaute Wärmedämmung
- Ummantelung aus Stahlblech, epoxidharzbeschichtet

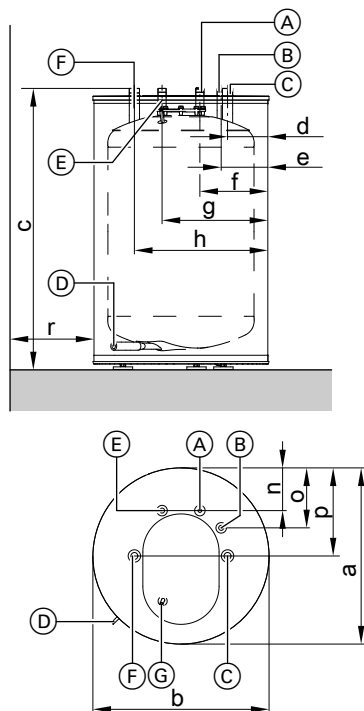
- Stellfüße
- Speicherzelle und Heizwendel aus Stahl, korrosionsgeschützt durch Ceraprotect-Emaillierung
- Zusätzlicher kathodischer Schutz durch Magnesium-Schutzanode
- Eingeschweißte Tauchhülse für Speichertemperatursensor

## Technische Angaben

### Technische Daten Typ CUGB, CUGB-A, 120 l und 150 l

| Typ  |          | CUGB           | CUGB-A        | CUGB      | CUGB-A        |
|--|----------|----------------|---------------|-----------|---------------|
| Speicher                                     | l        | 120            |               | 150       |               |
| Wärmedämmung                                 |          | Effizient      | Hocheffizient | Effizient | Hocheffizient |
| Trinkwasserinhalt                            | l        | 119,1          |               | 146,6     |               |
| Heizwasserinhalt                             | l        | 7,1            |               | 7,1       |               |
| Bruttovolumen                                | l        | 126,2          |               | 153,7     |               |
| DIN-Register-Nr.                             |          | 9W245-13MC     |               |           |               |
| Zulässige Temperaturen                       |          |                |               |           |               |
| – Heizwasserseitig                           | °C       | 160            | 160           | 160       | 160           |
| – Trinkwasserseitig                          | °C       | 95             | 95            | 95        | 95            |
| Zulässiger Betriebsdruck                     |          |                |               |           |               |
| Heiz- und trinkwasserseitig                  | bar      | 10             | 10            | 10        | 10            |
|  | MPa      | 1              | 1             | 1         | 1             |
| Bereitschaftswärmeaufwand                    | kWh/24 h | 1,02           | 0,87          | 1,04      | 0,85          |
| Abmessungen                                  |          |                |               |           |               |
| Länge a                                      | mm       | 582            | 634           | 634       | 634           |
| Breite b                                     | mm       | Ø 582          | Ø 634         | Ø 634     | Ø 634         |
| Höhe c                                       | mm       | 929            | 929           | 958       | 958           |
| Gewicht                                      | kg       | 55             | 58            | 61        | 61            |
| Heizfläche                                   | m²       | 1,0            | 1,0           | 1,0       | 1,0           |
| Elektrische Leitfähigkeit trinkwasserseitig  | µS/cm    | ≥ 300          | ≥ 300         | ≥ 300     | ≥ 300         |
| Energieeffizienzklasse (F → A <sup>+</sup> ) |          | B              | A             | B         | A             |
| Farbe  |          | Vitopearlwhite |               |           |               |

### Abmessungen Typ CUGB, CUGB-A, 120 und 150 l



### Anschlüsse

|     |                                     |                       |    |
|-----|-------------------------------------|-----------------------|----|
| (A) | Kaltwasser                          | R ¾                   | AG |
| (B) | Zirkulation                         | R ¾                   | AG |
| (C) | Heizwasserrücklauf                  | G (3-K) 1             | AG |
| (D) | Entleerung                          | R ¾                   | IG |
| (E) | Warmwasser                          | R ¾                   | AG |
| (F) | Heizwasservorlauf                   | G (3-K) 1             | AG |
| (G) | Tauchhülse für Speichertempersensor | Innendurchmesser 7 mm |    |

## Technische Angaben (Fortsetzung)

### Maße Typ CUGB, CUGB-A

| Typ      |    | CUGB  |     | CUGB-A |     | CUGB  |     | CUGB-A |     |
|----------|----|-------|-----|--------|-----|-------|-----|--------|-----|
| Speicher |    | 120 l |     | 150 l  |     | 150 l |     | 150 l  |     |
| a        | mm | 582   | 634 | 634    | 634 | 634   | 634 | 634    | 634 |
| b        | mm | 582   | 634 | 634    | 634 | 634   | 634 | 634    | 634 |
| c        | mm | 929   | 929 | 929    | 929 | 958   | 958 | 958    | 958 |
| d        | mm | 137   | 163 | 163    | 163 | 163   | 163 | 163    | 163 |
| e        | mm | 158   | 184 | 184    | 184 | 184   | 184 | 184    | 184 |
| f        | mm | 229   | 255 | 255    | 255 | 255   | 255 | 255    | 255 |
| g        | mm | 353   | 379 | 379    | 379 | 379   | 379 | 379    | 379 |
| h        | mm | 445   | 471 | 471    | 471 | 471   | 471 | 471    | 471 |
| n        | mm | 141   | 167 | 167    | 167 | 167   | 167 | 167    | 167 |
| o        | mm | 198   | 224 | 224    | 224 | 224   | 224 | 224    | 224 |
| p        | mm | 291   | 317 | 317    | 317 | 317   | 317 | 317    | 317 |
| r        | mm | 100   | 100 | 100    | 100 | 100   | 100 | 100    | 100 |

### Hinweis

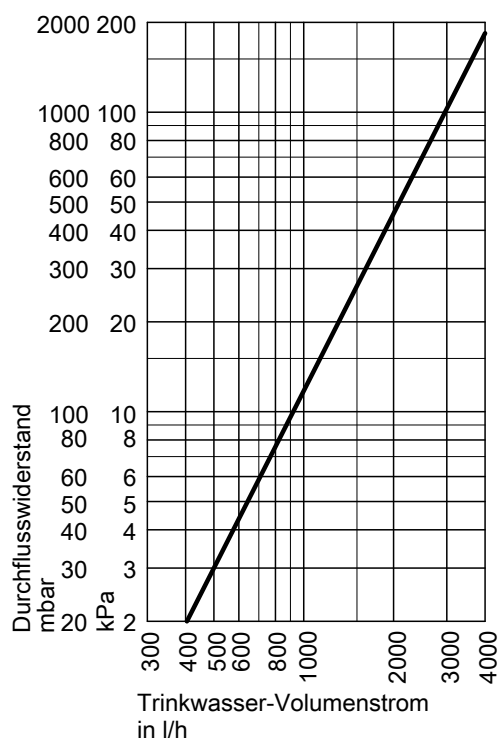
Heizwasserseitige Anschlüsse empfehlen wir flachdichtend auszuführen. Unser Anschluss-Set (Zubehör) ist für den optimalen Anschluss ausgelegt.

### Trinkwasser-Leistungsdaten bei Nenn-Wärmeleistung

#### Typ CUGB, CUGB-A

| Nenn-Wärmeleistung des Wandgeräts zur Trinkwassererwärmung                                     |  | kW       | 16  | 18  | 19  | 22  | 24  | 25  | 32  |
|--|--|----------|-----|-----|-----|-----|-----|-----|-----|
| Trinkwasser-Dauerleistung  |  | kW       | 16  | 18  | 19  | 22  | 24  | 24  | 24  |
| Bei Trinkwassererwärmung von 10 auf 45 °C und einer mittleren Kesselwassertemperatur von 78 °C |  | l/h      | 390 | 440 | 465 | 540 | 590 | 590 | 590 |
| Leistungskennzahl $N_L$ nach DIN 4708  |  |          |     |     |     |     |     |     |     |
| Speicher   |  |          |     |     |     |     |     |     |     |
| 120 l  |  |          | 1,2 | 1,2 | 1,2 | 1,2 | 1,2 | 1,2 | 1,2 |
| 150 l  |  |          | 1,6 | 1,6 | 1,6 | 1,6 | 1,6 | 1,6 | 1,6 |
| Kurzzeitleistung während 10 min  |  |          |     |     |     |     |     |     |     |
| Speicher   |  |          |     |     |     |     |     |     |     |
| 120 l  |  | l/10 min | 153 | 153 | 153 | 153 | 153 | 153 | 153 |
| 150 l  |  | l/10 min | 173 | 173 | 173 | 173 | 173 | 173 | 173 |

### Trinkwasserseitiger Durchflusswiderstand



## Planungshinweise

### Gewährleistung

Unsere Gewährleistung für Speicher-Wassererwärmer setzt voraus, dass das aufzuheizende Wasser Trinkwasserqualität entsprechend der gültigen Trinkwasser-Verordnung hat und vorhandene Wasseraufbereitungsanlagen mängelfrei arbeiten.

### Wärmeübertragungsfläche

Die korrosionsbeständige, gesicherte Wärmeübertragungsfläche (Trinkwasser/Wärmeträger) entspricht der EN 1717/DIN 1988-100 Ausführung 2.

### Planungsanleitung

Weitere Hinweise zur Planung und Auslegung siehe Planungsanleitung „Zentrale Trinkwassererwärmung mit Speicher-Wassererwärmern Vitocell“ und Planungsanleitungen Vitodens, Vitopend und Vitoladens.

### Bestimmungsgemäße Verwendung

Das Gerät darf bestimmungsgemäß nur in geschlossenen Systemen gemäß EN 12828/DIN 1988 bzw. Solaranlagen gemäß EN 12977 unter Berücksichtigung der zugehörigen Montage-, Service- und Bedienungsanleitungen installiert und betrieben werden. Speicher-Wassererwärmer sind ausschließlich für die Bevorratung und Erwärmung von Wasser in Trinkwasserqualität vorgesehen. Pufferspeicher sind ausschließlich für Füllwasser in Trinkwasserqualität vorgesehen. Sonnenkollektoren sind nur mit vom Hersteller freigegebenen Wärmeträgermedien zu betreiben.

Die bestimmungsgemäße Verwendung setzt voraus, dass eine ortsfeste Installation in Verbindung mit anlagenspezifischen und zugelassenen Komponenten vorgenommen wurde.

Die gewerbliche oder industrielle Verwendung zu einem anderen Zweck, als zur Gebäudeheizung oder Trinkwassererwärmung, gilt als nicht bestimmungsgemäß.

Darüber hinausgehende Verwendung ist vom Hersteller fallweise freizugeben.

Fehlgebrauch des Geräts bzw. unsachgemäße Bedienung (z. B. durch Öffnen des Geräts durch den Anlagenbetreiber) ist untersagt und führt zum Haftungsausschluss.

Fehlgebrauch liegt auch vor, wenn Komponenten des Systems in ihrer bestimmungsgemäßen Funktion verändert werden (z. B. durch direkte Trinkwassererwärmung im Kollektor).

Die gesetzlichen Bestimmungen, insbesondere zur Trinkwasserhygiene, sind einzuhalten.

## Zubehör

### Sicherheitsgruppe nach DIN 1988

- Membran-Sicherheitsventil 10 bar (1,0 MPa): **Best.-Nr. 7180097**
- DN 15 für Aufputzinstallation
- Max. Beheizungsleistung: 75 kW

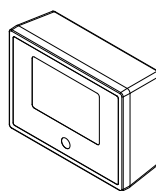
### Anschluss-Set für untergestellte Speicher-Wassererwärmer

Siehe Zubehör des jeweiligen Wandgeräts.

### Thermometer, digital

#### Best.-Nr. ZK05265

- Zur Montage an die Wand
- Digitale Anzeige von zwei Temperaturen



## Zubehör (Fortsetzung)

### Fremdstromanode

**Best.-Nr. 7265008**

- Wartungsfrei
- An Stelle der mitgelieferten Magnesium-Schutzanode

### Elektro-Heizeinsatz-EHE

**Best.-Nr. 7958574**

Nur einsetzbar bei weichem bis mittelhartem Trinkwasser bis 14 °dH (Härtebereich mittel bis 2,5 mol/m<sup>3</sup>)

Bestandteile:

- Sicherheitstemperaturbegrenzer
- Temperaturregler
- Flansch
- Flanschhaube
- Dichtung
- Netzanschlussleitung mit Anschlussstecker

#### Technische Daten Elektro-Heizeinsatz-EHE

|                                   |           |                       |
|-----------------------------------|-----------|-----------------------|
| <b>Max. Leistungsbereich</b>      | <b>kW</b> | <b>2,2</b>            |
| <b>Nennaufnahme Normalbetrieb</b> | <b>kW</b> | 2,2                   |
| <b>Nennspannung</b>               |           | 1/N/PE<br>230 V/50 Hz |
| <b>Nennstrom</b>                  | <b>A</b>  | 9,5                   |
| <b>Gewicht</b>                    | <b>kg</b> | 3,2                   |
| <b>Schutzart</b>                  |           | IP X1                 |

#### Technische Daten Elektro-Heizeinsatz-EHE in Verbindung mit Vitocell 100-W

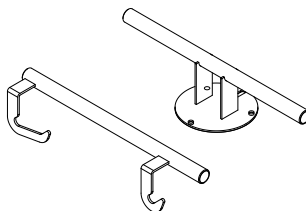
|   |           |            |            |
|---|-----------|------------|------------|
| <b>Speicher</b>   | <b>l</b>  | <b>120</b> | <b>150</b> |
| <b>Max. Leistungsbereich</b>  | <b>kW</b> | 2,2        |            |
| <b>Mit Elektro-Heizeinsatz aufheizbarer Inhalt</b>  | <b>l</b>  | 115        | 138        |
| <b>Höhe mit Elektro-Heizeinsatz-EHE</b>   | <b>mm</b> | 750        | 750        |
| <b>Mindestwandabstand</b> zum Einbau des Elektro-Heizeinsatz-EHE bei Montage des Speichers unter dem Vitodens | <b>mm</b> | 100        |            |
| <b>Aufheizzeit</b> von 10 auf 60 °C mit Elektro-Heizeinsatz-EHE   | <b>h</b>  | 3,0        | 3,7        |

### Tragehilfe

**Best.-Nr. ZK05266**

Zur leichteren Einbringung von stehenden Speicher-Wassererwärmern.

- Für Speicher bis 300 l
- Für Speicher-Wassererwärmer mit Wärmedämmung aus PUR-Hartschaum

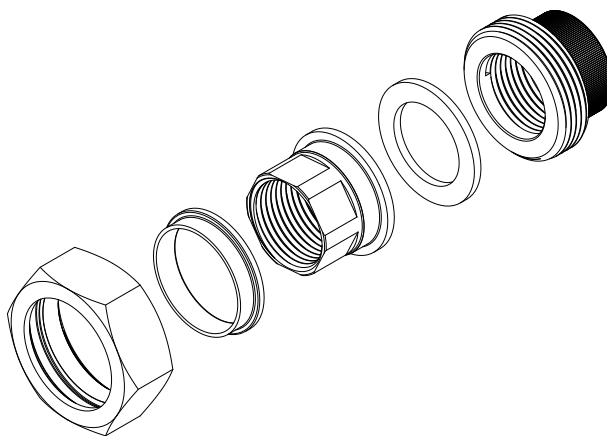


### Elektrisch trennende Verschraubung

**Best.-Nr. 7994623**

Für alle trinkwasserseitigen Anschlüsse des Speicher-Wassererwärmers

- Material: Edelstahl
- Material Dichtung: EPDM
- Material elektrische Trennung: PE HD
- Ausführung der Verschraubung: Rp ¾







Technische Änderungen vorbehalten!

Viessmann Ges.m.b.H.  
A-4641 Steinhaus bei Wels  
A Carrier Company  
Telefon: 07242 62381-110  
Telefax: 07242 62381-440  
[www.viessmann.at](http://www.viessmann.at)

Viessmann Climate Solutions GmbH & Co. KG  
35108 Allendorf  
A Carrier Company  
Telefon: 06452 70-0  
Telefax: 06452 70-2780  
[www.viessmann.de](http://www.viessmann.de)



---

## Ihr Online-Fachhändler für:

---

# VIESSMANN

- Kostenlose und individuelle Beratung
- Hochwertige Produkte
- Kostenloser und schneller Versand

- TOP Bewertungen
- Exzelerter Kundenservice
- Über 20 Jahre Erfahrung



**E-Mail: [info@unidomo.de](mailto:info@unidomo.de) | Tel.: 04621 - 30 60 89 0 | [www.unidomo.de](http://www.unidomo.de)**