

**Fach-Information**

# Viessmann Lüftungsportfolio – für jeden Anwendungsfall das passende Produkt





---

## Ihr Online-Fachhändler für:

---

# VIESSMANN

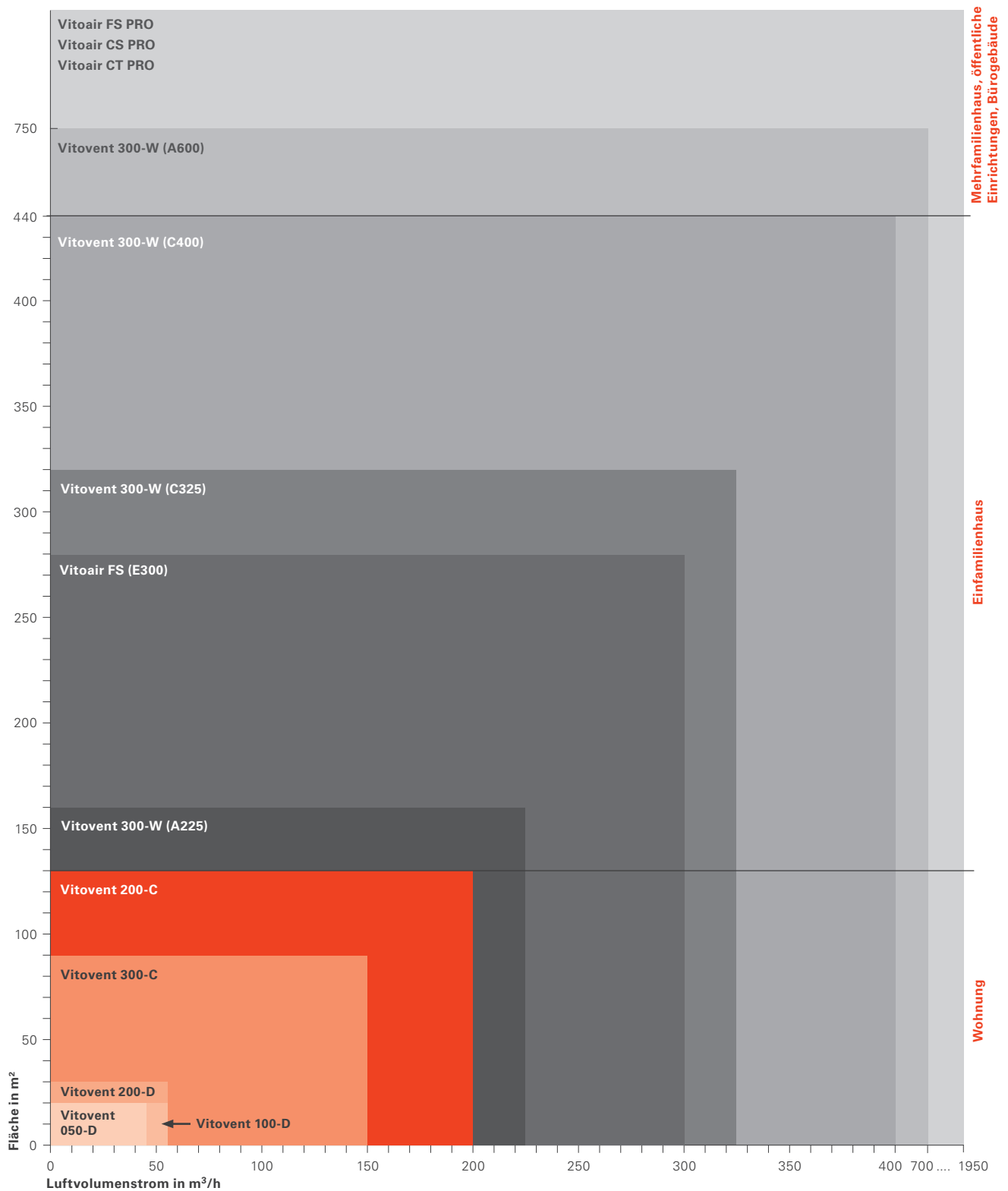
- Kostenlose und individuelle Beratung
- Hochwertige Produkte
- Kostenloser und schneller Versand

- TOP Bewertungen
- Exzelerter Kundenservice
- Über 20 Jahre Erfahrung



**E-Mail: [info@unidomo.de](mailto:info@unidomo.de) | Tel.: 04621 - 30 60 89 0 | [www.unidomo.de](http://www.unidomo.de)**

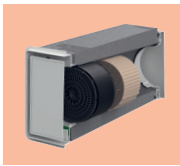
# Geräteübersicht





**Vitovent 050-D**

43 m<sup>3</sup>/h  
ca. 20 m<sup>2</sup>



**Vitovent 100-D**

55 m<sup>3</sup>/h  
ca. 30 m<sup>2</sup>



**Vitovent 200-D**

55 m<sup>3</sup>/h  
ca. 30 m<sup>2</sup>



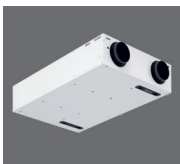
**Vitovent 300-C**

150 m<sup>3</sup>/h  
ca. 90 m<sup>2</sup>



**Vitovent 200-C**

200 m<sup>3</sup>/h  
ca. 130 m<sup>2</sup>



**Vitoair FS (E300)**

300 m<sup>3</sup>/h  
ca. 180 m<sup>2</sup>



**Vitovent 300-W (A225)**

225 m<sup>3</sup>/h  
ca. 160 m<sup>2</sup>



**Vitovent 300-W (C325)**

325 m<sup>3</sup>/h  
ca. 320 m<sup>2</sup>



**Vitovent 300-W (C400)**

400 m<sup>3</sup>/h  
ca. 440 m<sup>2</sup>



**Vitovent 300-W (A600)**

600 m<sup>3</sup>/h  
ca. 750 m<sup>2</sup>



**Vitoair FS PRO**

300 bis 3200 m<sup>3</sup>/h



**Vitoair CS PRO**

300 bis 3700 m<sup>3</sup>/h



**Vitoair CT PRO**

400 bis 1700 m<sup>3</sup>/h

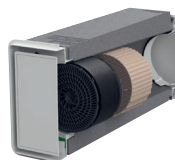


## Dezentrale Wohnraumlüftungssysteme



Dezentrale Lüftungsgeräte können gezielt in einzelne Räume installiert werden.  
Eine Verlegung des Luftverteilsystems ist nicht erforderlich.

## Im Vergleich Vitovent 200-D, Vitovent 100-D und Vitovent 050-D










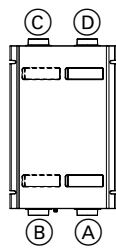
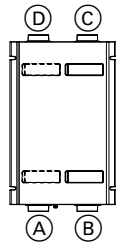

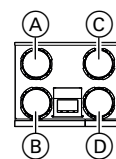
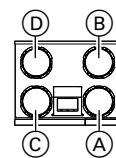
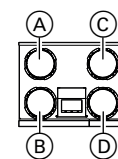
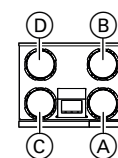
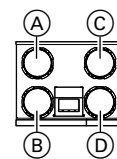
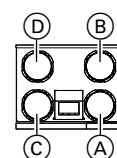
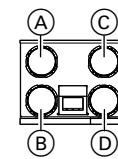
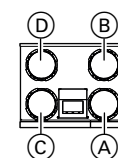
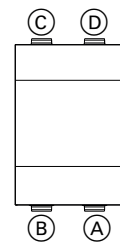
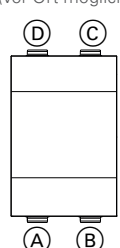
	<b>Vitovent 200-D</b>	<b>Vitovent 100-D</b>	<b>Vitovent 050-D</b>
Max. Volumenstrom	55 m³/h	55 m³/h	43 m³/h
Schallleistungspegel	45,5 dB (bei 55 m³/h)	46 dB (bei 38 m³/h)	52 dB (bei 30 m³/h)
Schalldruckpegel (gemessen aus 2 m Abstand)	–	28 dB (bei 38 m³/h)	27 dB (bei 30 m³/h)
Max. Normschallpegeldifferenz (Schalldämmmaß)	59 dB	61 dB	61 dB
Max. Geräteansteuerung	Je 1 Gerät Nebenraumanschluss möglich	6 pro Netzteil	4 (Drehregler)/6 (Großtasten)
Regelungsumfang	Integriert Funk-Bedienschalter optional	Umfangreich	Einfach
Anschluss	230 V je Gerät	Sternförmig	Sternförmig
EnEV-Konformität	Ja	Ja	Ja

## Zentrales Wohnungslüftungssystem mit Wärmerückgewinnung



Zentrale und dezentrale Wohnungslüftungssysteme bieten für jede Anwendung im Neu- oder Bestandsbau die optimale Lösung.

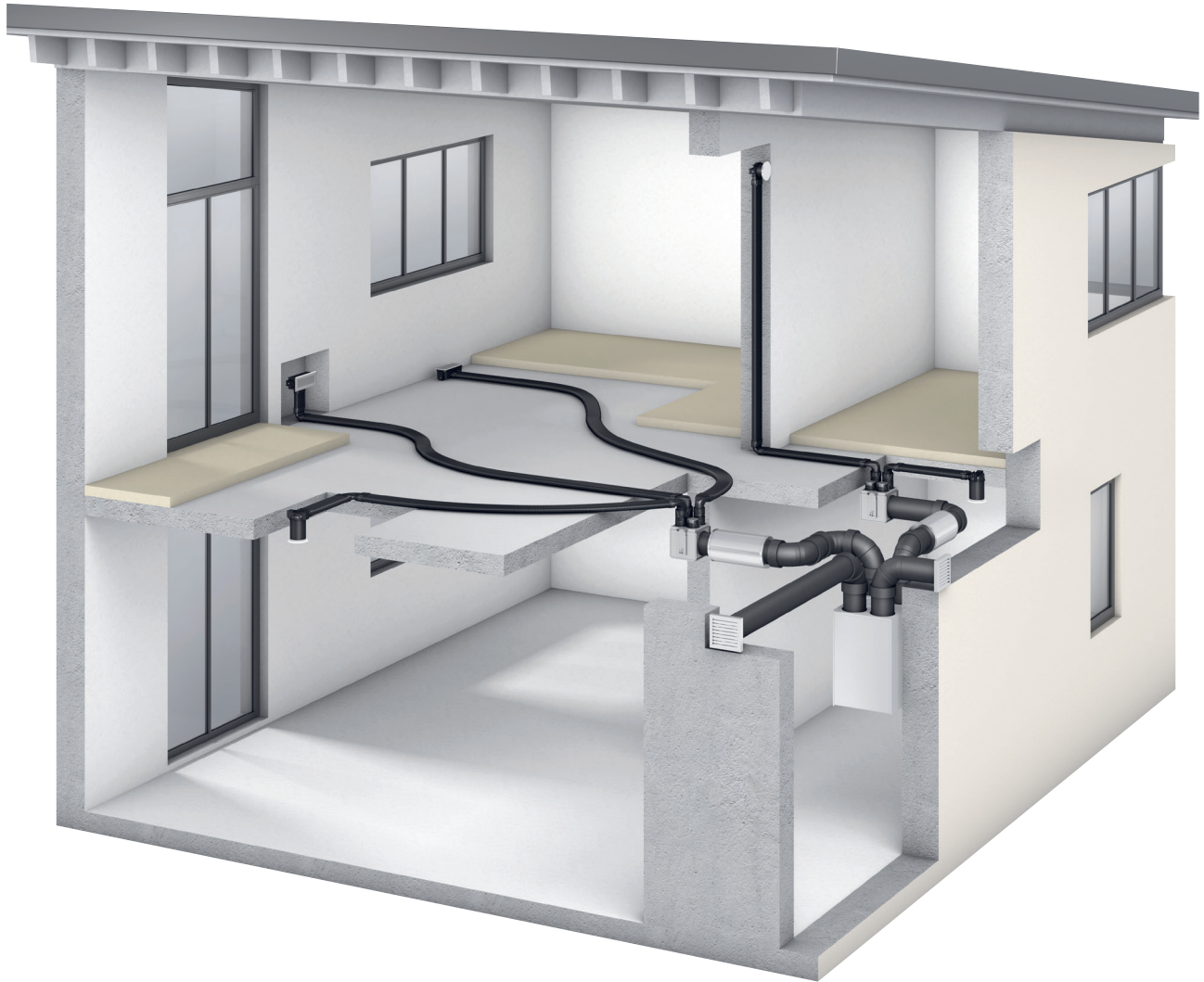
# Vergleich Vitovent 200-C/300-C/300-W/Vitoair FS

Typ	Vitovent 200-C	Vitovent 300-C	Vitovent 300-W	Vitovent 300-W	Vitovent 300-W	Vitovent 300-W	Vitoair FS
							
V <sub>max</sub>	200 m³/h	150 m³/h	225 m³/h	325 m³/h	400 m³/h	600 m³/h	300 m³/h
Einsatzbereich	Bis 120 m²	Bis ca. 90 m²	Bis ca. 160 m²	Bis ca. 320 m²	Bis ca. 440 m²	Bis ca. 750 m²	Bis ca. 300 m²
Montageort	Decken- oder wandhängend	Decken- oder wandhängend	Wandhängend	Wandhängend	Wandhängend	Wandhängend	Decken- oder wandhängend/ Bodenmontage
Bedienung	4-Stufen-Schalter, LB1, WO1C (Wärmepumpe)	LB1, WO1C (Wärmepumpe)	LB1, WO1C (Wärmepumpe)	LB1, WO1C (Wärmepumpe)	LB1, WO1C (Wärmepumpe)	LB1, WO1C (Wärmepumpe)	ViCare App 4-Stufen-Taster Vitolol 300-E
Vorheizregister	Optional integrierbar	Integriert	Integriert	Integriert	Integriert	Integriert	Optional integrierbar
Sommerbypass	Automatisch	Automatisch	Automatisch	Automatisch	Automatisch	Automatisch	Automatisch
Typische Installation	Wohnung Appartement	Wohnung Appartement	Wohnung Appartement Einfamilienhaus	Einfamilienhaus	Einfamilienhaus	Mehrfamilienhaus Villen	Einfamilienhaus
Kondensat- ablauf erforderlich?	Ja	Ja	Ja	Ja	Ja	Ja	Nein
Wärmeüber- trager	Standard-Wärme- tauscher (Enthalpie als Zubehör)	Standard- Wärmetauscher	Standard- Wärmetauscher	Standard-Wärme- tauscher (Enthalpie als Zubehör)	Standard-Wärme- tauscher (Enthalpie als Zubehör)	Standard-Wärme- tauscher (Enthalpie als Zubehör)	Enthalpie- Wärmetauscher
Wärmerückge- winnungsrate	Bis zu 95 %	Bis zu 90 %	Bis zu 94 %	Bis zu 98 %	Bis zu 99 %	Bis zu 94 %	Bis zu 80 %
Maße mm (L x H x B)	1000 x 300 x 650	1000 x 198 x 660	455 x 650 x 600	560 x 650 x 750	560 x 650 x 750	660 x 850 x 800	1254 x 244 x 800
Stutzen- belegung	Rechts:  Links: 		Rechts:  Links: 	Rechts:  Links: 	Rechts:  Links: 	Rechts:  Links: 	Standard:  Gedreht (vor Ort möglich): 

A = Außenluft  
B = Fortluft  
C = Zuluft  
D = Abluft



## Vitoair Click-and-Go-Luftverteilsystem



Das Click-and-Go-Luftverteilsystem  
von Viessmann ist einfach, schnell und sicher montiert



---

## Ihr Online-Fachhändler für:

---

# VIESSMANN

- Kostenlose und individuelle Beratung
- Hochwertige Produkte
- Kostenloser und schneller Versand

- TOP Bewertungen
- Exzelerter Kundenservice
- Über 20 Jahre Erfahrung



**E-Mail: [info@unidomo.de](mailto:info@unidomo.de) | Tel.: 04621 - 30 60 89 0 | [www.unidomo.de](http://www.unidomo.de)**



Click-and-Go-Luftverteilsystem – als Rund- oder Flachkanal sowie in Kombination erhältlich



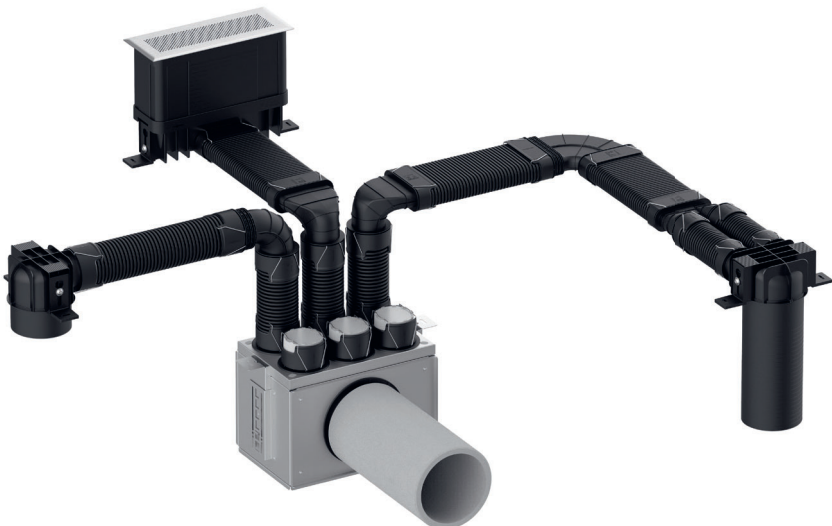
Vitoair Zu- und Abluftventil in Weiß und Schwarz



Vitoair Zu- und Abluftventil  
HPL mit Eiche Holz furnier-Optik, Kunststoff mit Textilüberzug, Kunststoff weiß



Click-and-Go-Luftverteilsystem  
Schnelle und sichere Montage durch integrierte Dichtungen und Kanalfixierung



Click-and-Go-Luftverteilsystem mit neuen robusten Gehäusen und neuen kompakten Luftverteilkästen



## Lüftungslösungen für Bürogebäude, öffentliche Einrichtungen und Wohngebäude: **VITOAIR PRO**



Kompakt, effizient und sparsam im Verbrauch

Vitoair PRO – die leistungsstarken Lüftungsgeräte mit Wärmerückgewinnung sorgen zuverlässig für ein angenehmes Raumklima.

## Vergleich Vitoair FS PRO/CS PRO /CT PRO

Vitoair	Typ	FS PRO 1000	FS PRO 1500	FS PRO 2000	FS PRO 3000	CS PRO 1000	CS PRO 1500	CS PRO 2000	CS PRO 3000	CT PRO 1000	CT PRO 1500
<b>Nominale Luftleistung</b>	m³/h	1000	1500	2000	3000	1000	1500	2000	3000	1000	1500
<b>Externer Druckverlust</b>	Pa	200	200	200	200	200	200	200	200	200	200
<b>Wärmerückgewinnung</b> EN 308	%	81,1	80,6	80,7	80,3	84,1	83,4	82,8	82,8	84,1	83,4
<b>Filter</b> EN ISO 16890 Zuluft Abluft		ePM1/70%-F7 ePM10/55%-M5				ePM1/55%-F7 ePM10/65%-M5				ePM1/55%-F7 ePM10/65%-M5	
<b>Anschlusswert</b>	V	230/400*	230/400*	230/400*	230/400*	230/400*	230/400*	230/400*	230/400*	230/400*	230/400*
<b>Abmessungen</b>											
Länge	mm	1750	1900	1950	2250	1765	2300	2375	2700	1350	2000
Breite	mm	1397	1850	2060	2250	760	798	890	1100	755	797
Höhe	mm	386	400	400	500	950	1195	1195	1350	1200	1600
<b>Gewicht</b>	kg	188	273	305	437	183	258	361	538	217	341

\* 230 V 1~ beim Standardgerät und bei Verwendung eines hydraulischen Registers,  
400 V 3~ bei Verwendung eines internen elektrischen Nachheizregisters

Viessmann Deutschland GmbH  
35107 Allendorf (Eder)  
Telefon 06452 70-0  
[www.viessmann.de](http://www.viessmann.de)  
A Carrier Company



9444 518 - 1 DE 05/2024

Inhalt urheberrechtlich geschützt.  
Kopien und anderweitige Nutzung  
nur mit vorheriger Zustimmung.  
Änderungen vorbehalten.