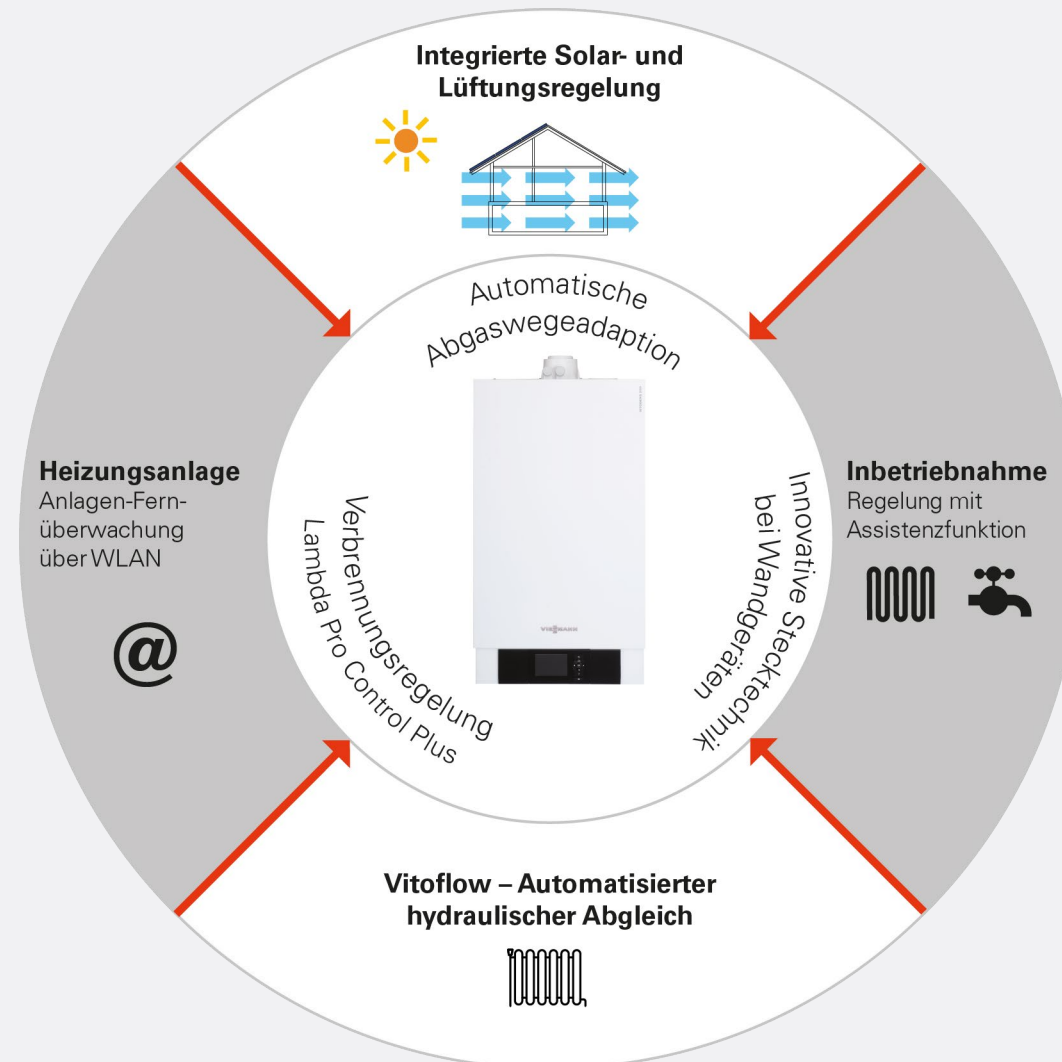


TopTechnik

Rundum-Sorglos-Paket für die Vitodens 200er-Serie –
für mehr Effizienz und Zuverlässigkeit





Ihr Online-Fachhändler für:

VIESSMANN

- Kostenlose und individuelle Beratung
- Hochwertige Produkte
- Kostenloser und schneller Versand

- TOP Bewertungen
- Exzelerter Kundenservice
- Über 20 Jahre Erfahrung

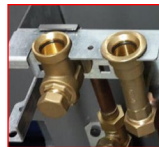


E-Mail: info@unidomo.de | Tel.: 04621 - 30 60 89 0 | www.unidomo.de

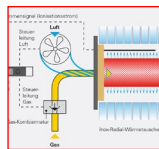
Inhalt



1 Einleitung



2 Innovative Stecktechnik



3 Lambda Pro Control Plus



4 Online-Zugriff mit Vitoconnect



5 Produktmerkmale



6 Kontakt / Beratungsanfrage

Neben zahlreichen technischen Verbesserungen hat Viessmann für seine Vitodens Gas-Brennwertgeräte der 200er-Serie ein Rundum-Sorglos-Paket geschnürt, das für Fachhandwerker und Anwender gleichermaßen vorteilhaft ist.

Besonders die Vitotronic Regelung bietet jetzt umfangreiche Möglichkeiten zur komfortablen Steuerung, Überwachung und Wartung. Die integrierte Assistenzfunktion erleichtert die Erstinbetriebnahme des Wandgerätes und macht die Anpassung der Anlage an die örtlichen Gegebenheiten und die Lebensgewohnheiten des Betreibers besonders einfach. Wesentlich vereinfacht wurde die Installation von Vitodens 200-W durch ein neues Gehäusekonzept und eine innovative, werkzeuglose Stecktechnik zum schnellen Anschluss an alle Heiz- und Trinkwasserleitungen.



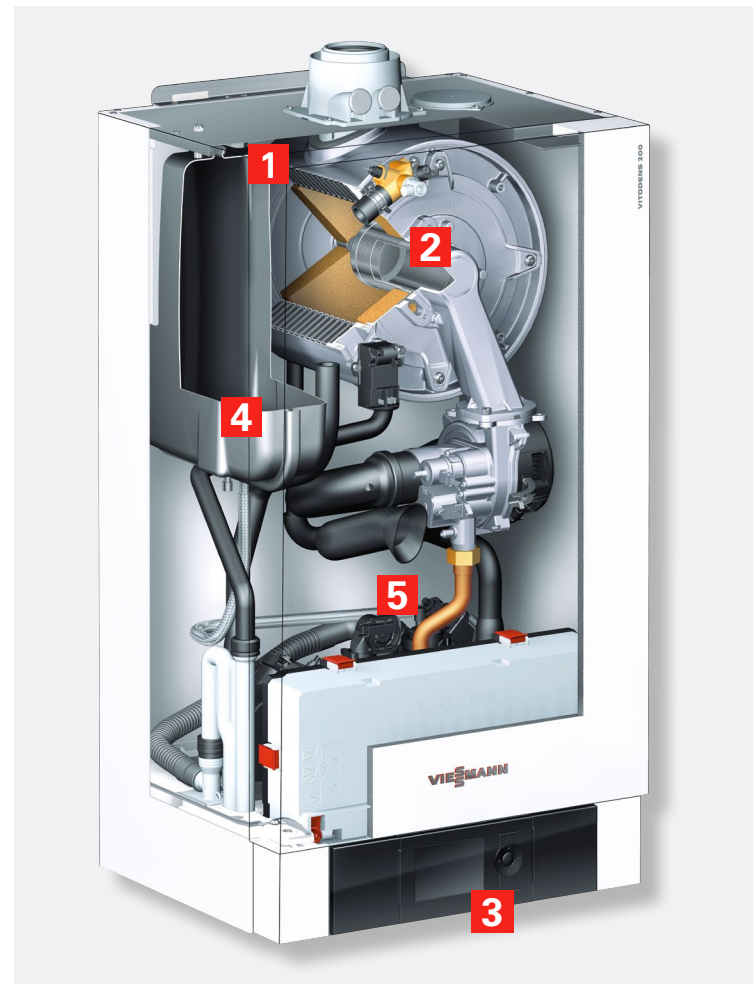
Alle 200er-Geräte sind jetzt mit einer automatischen Teillastanpassung, einer Allgastauglichkeit ohne Umstellung zwischen Gasarten (Lamba Pro Control Plus) sowie einer Abgaswegeadaptation zum automatischen Ausgleich von Leistungsverlusten ausgestattet.

2 Vitodens 200-W mit innovativer Stecktechnik

Die Gas-Brennwertgeräte der Vitodens 200er-Serie gehören zu den meistverkauften Heizkesseln in ihrem Marktsegment. Sie weisen jetzt unter neuen Typenbezeichnungen zahlreiche technische Verbesserungen auf, von denen das Handwerk und der Anwender gleichermaßen profitieren.

Vitodens 200-W

- 1** Inox-Radial-Wärmetauscher
- 2** MatriX-Zylinderbrenner mit Lambda Pro Control Plus Verbrennungsregelung
- 3** Vitotronic Regelung
- 4** Ausdehnungsgefäß
- 5** Plattenwärmetauscher aus Edelstahl (Kombigerät)



Alle Informationen über
Vitodens 200-W im Web

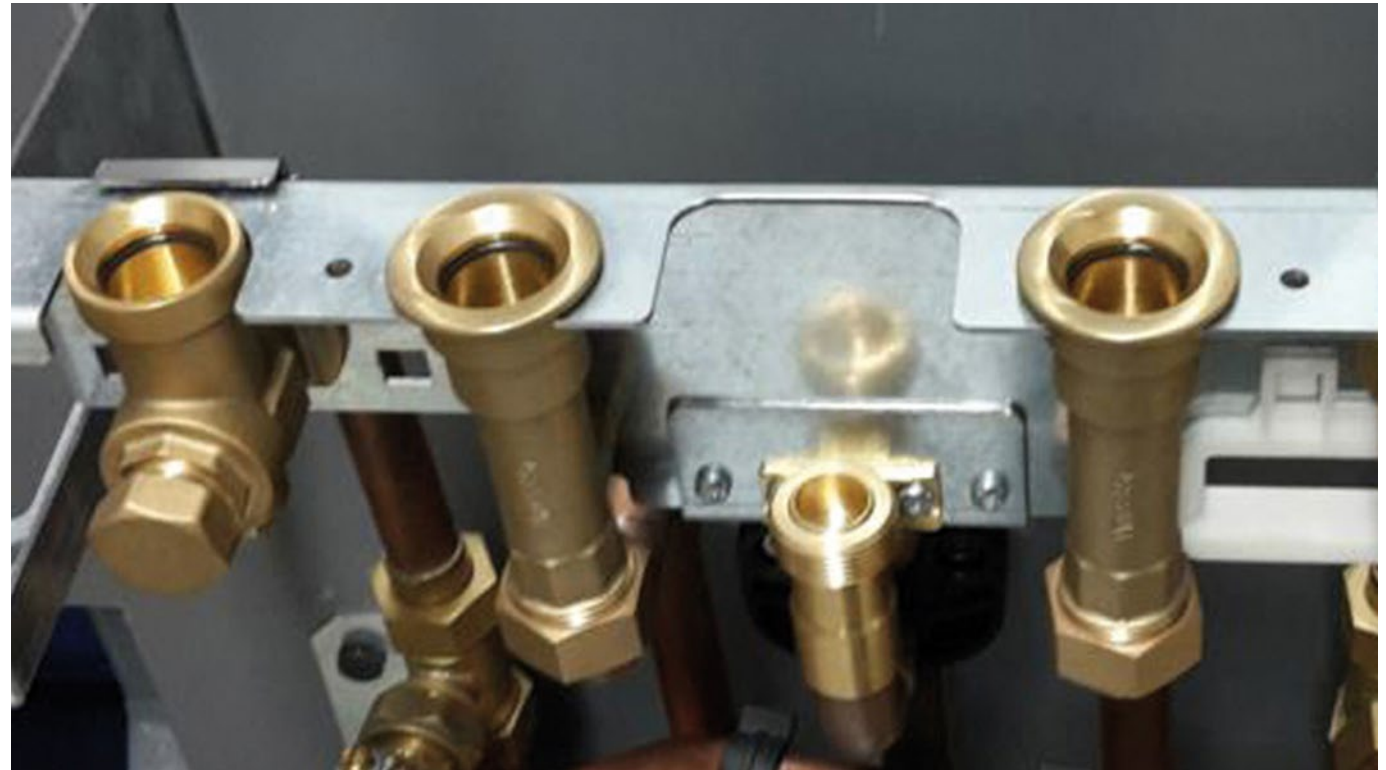


2 Vitodens 200-W mit innovativer Stecktechnik

Insbesondere das Gas-Wandgerät Vitodens 200-W ist jetzt noch schneller und einfacher zu montieren. Dafür hat Viessmann die innovative, am Markt einzigartige Stecktechnik entwickelt. Mit dem Aufsetzen des Gerätes auf die Konsole der Montagehilfe sind alle Heiz- und Trinkwasserleitungen bereits sicher und dicht mit dem Netz verbunden – ohne Verschrauben, Klemmen oder Löten. Spezialwerkzeug ist nicht erforderlich.

Lediglich der Gasanschluss muss noch verschraubt werden, da dies die einschlägigen Regeln TRGI (Technische Regeln für Gasinstallationen) bzw. TRF (Technische Regeln Flüssiggas) so vorschreiben.

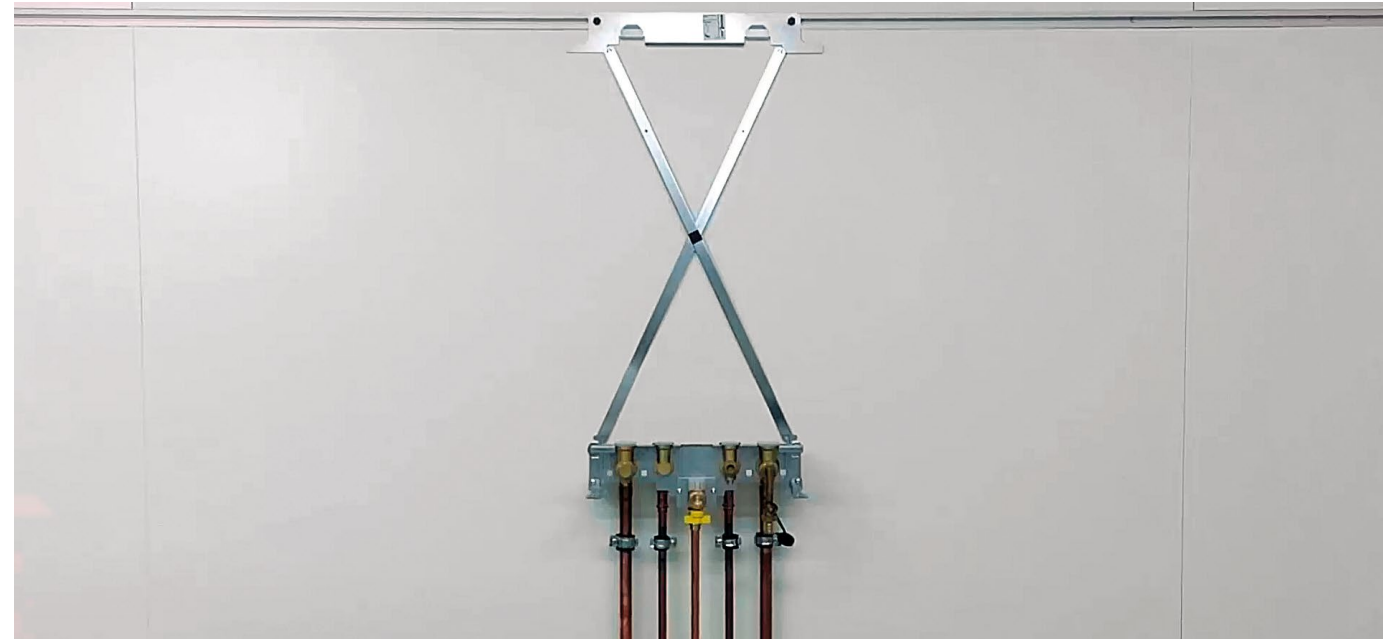
Ein kurzer Film informiert über den kompletten Montageablauf.



Anschlusskonsole für Trink- und Heizwasserkreise mit Steckverbindern. Nur der Gasanschluss (Mitte) muss verschraubt werden.

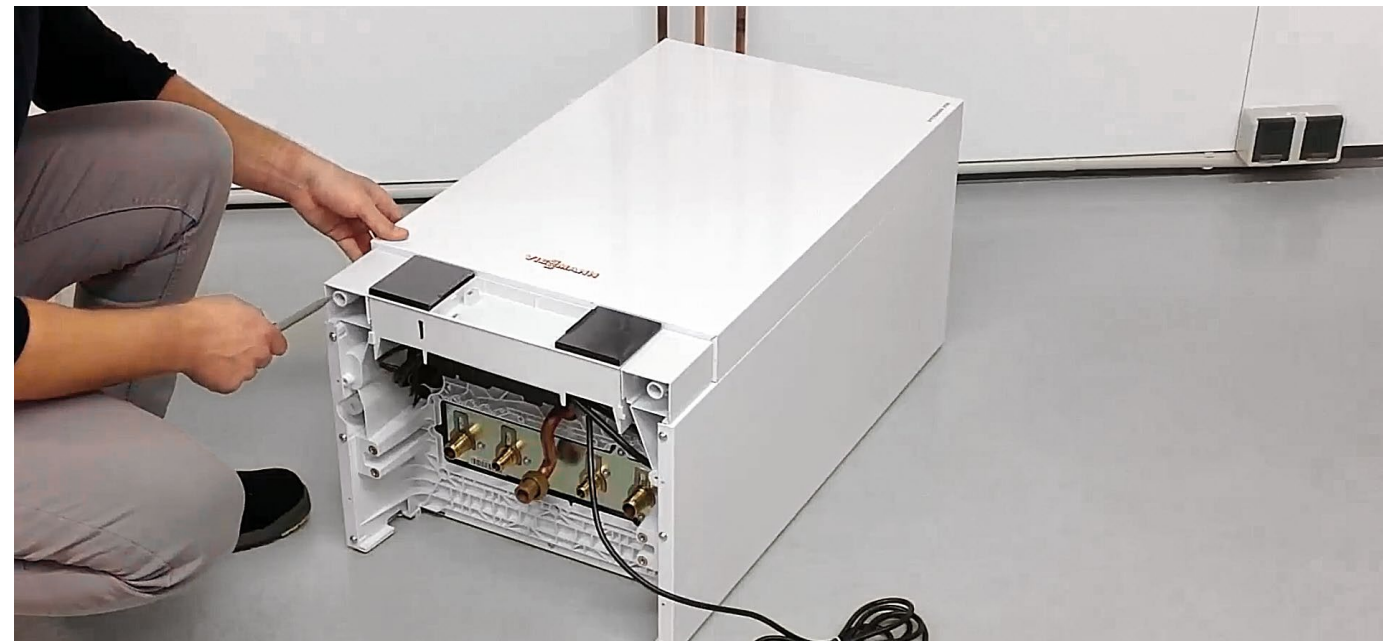
1. Schnelle Wandmontage

Montagehilfe anbringen, wasserseitige Anschlüsse an den Armaturen herstellen und die Heizungsanlage spülen. Elektrische Anschlüsse vorbereiten.



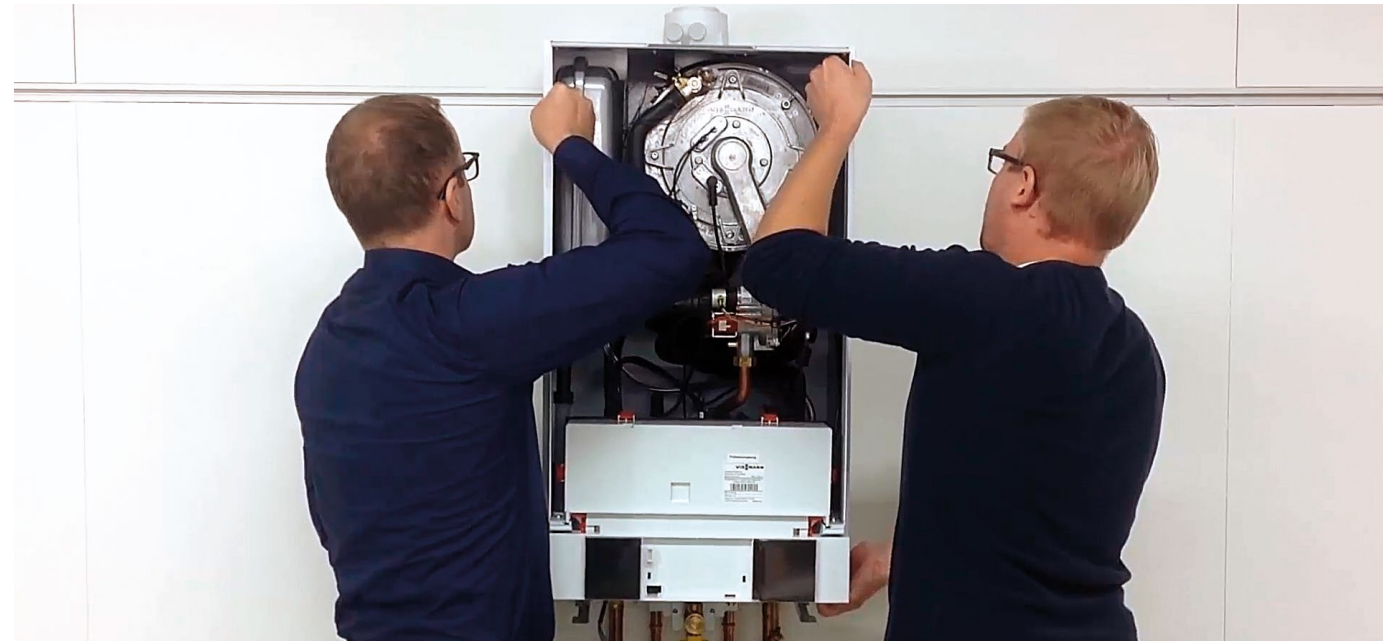
2. Gerätefront abnehmen

Zum Entfernen der Vorderfront des Vitodens 200-W an der Unterseite die Verriegelungen durch leichten Druck mit einem Schraubendreher lösen.



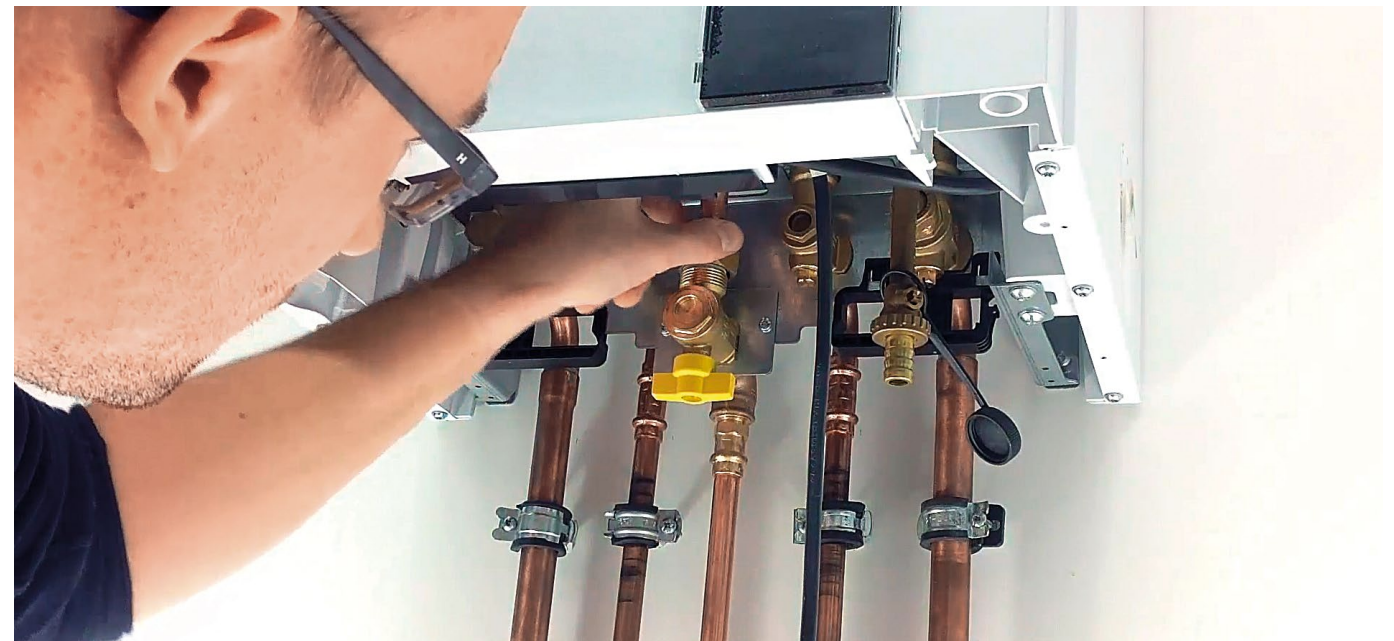
3. Wandgerät auf Konsole aufsetzen

Nach dem Einfetten der bereits im Werk eingesetzten O-Ringe das Wandgerät über der Montagehilfe positionieren, herablassen und in die Aufnahmehaken einhängen



4. Gasanschluss verschrauben

Wandgerät mit vier beiliegenden Schrauben an der Konsole befestigen und die Kabelführungen aufstecken. Dichtung in den Gasanschluss einlegen und mit der Überwurfmutter verschrauben.





Ihr Online-Fachhändler für:

VIESMANN

- Kostenlose und individuelle Beratung
- Hochwertige Produkte
- Kostenloser und schneller Versand

- TOP Bewertungen
- Exzelerter Kundenservice
- Über 20 Jahre Erfahrung



E-Mail: info@unidomo.de | Tel.: 04621 - 30 60 89 0 | www.unidomo.de

5. Gerätefront schließen

Die Frontabdeckung des Vitodens 200-W verriegelt beim Einsetzen automatisch. Das Gerät ist mit der einzigartigen Stecktechnik binnen weniger Minuten sicher angeschlossen und betriebsbereit

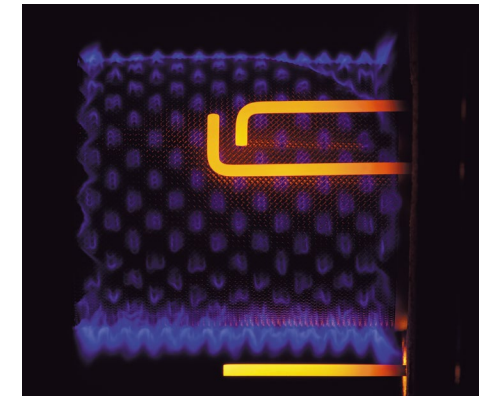


In den kommenden Jahren wird die Gasbeschaffenheit in den europäischen Erdgasnetzen häufiger und stärker als bisher schwanken. Beispielsweise steht in weiten Teilen Nordrhein-Westfalens und Niedersachsens die Umstellung von LL-Gas auf das energiereichere E-Gas an. Bei Geräten ohne Verbrennungsregelung können sich die Schwankungen der Gasqualität negativ auf Betriebssicherheit, Effizienz und das Emissionsverhalten auswirken. Angesichts der 13 Millionen Gas-Heizkessel in Deutschland, von denen viele älter als 20 Jahre sind, besteht ein großes Austauschpotenzial.

Erdgasumstellung mit Viessmann Geräten kein Problem

Als einziger Hersteller bietet Viessmann ein Komplettangebot wandhängender und bodenstehender Brennwertgeräte, die diese Herausforderung problemlos meistern – mit der selbstkalibrierenden Verbrennungsregelung Lambda Pro Control.

Schon bisher hat diese Regelung in den Viessmann Gas-Brennwertgeräten Schwankungen der Gasbeschaffenheit erkannt und durch Anpassen der Gas-/Luftmischung automatisch ausgeglichen. So bleibt die Verbrennung bei gleichbleibend hohem Wirkungsgrad dauerhaft stabil. Die Verbrennungsregelung stellt sich selbstständig auf die jeweils am Wohnort vorhandene Gasart (Erdgas LL oder E) ein. Beim Wechsel von Erd- auf Flüssiggas musste jedoch das Gasventil im Gerät manuell umgestellt werden.



Eine Ionisationselektrode überwacht direkt am MatriX-Zylinderbrenner die Verbrennungsqualität.

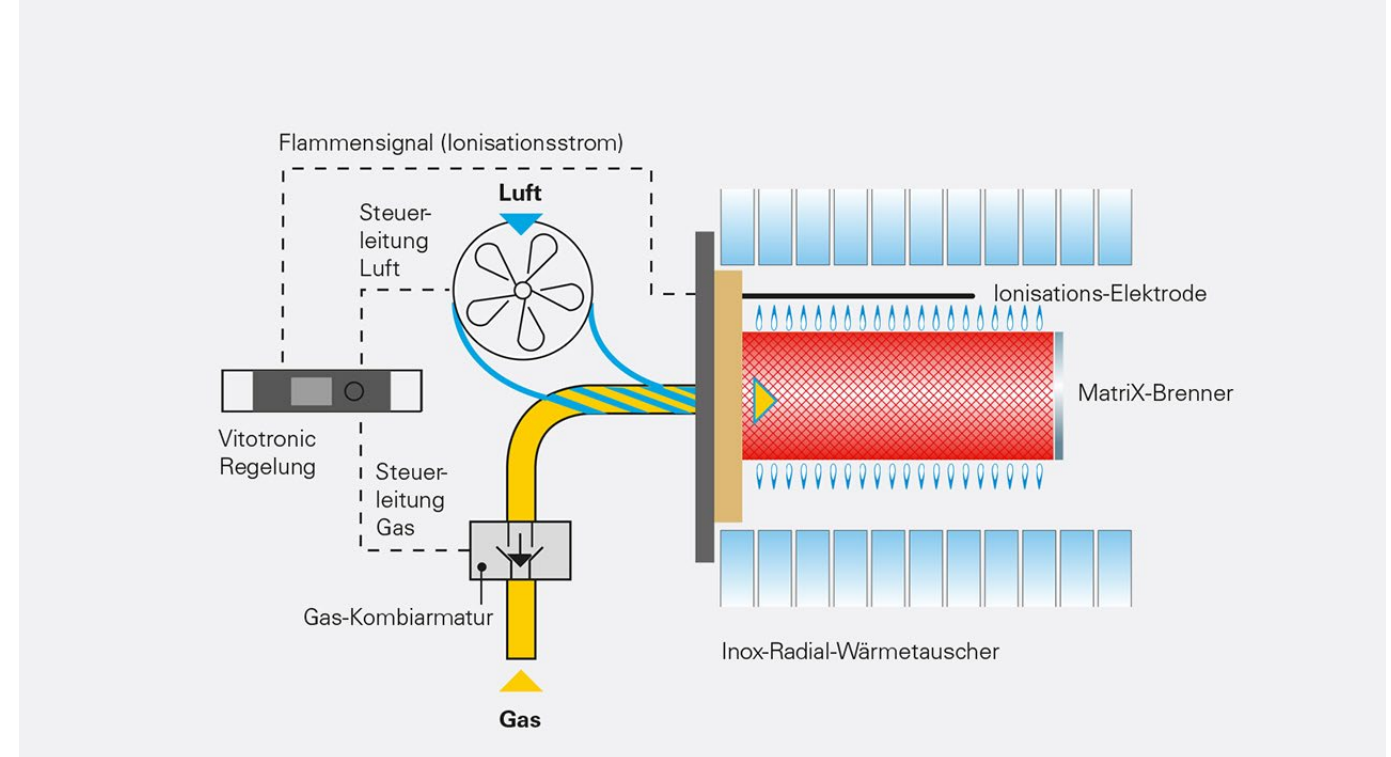
Lambda Pro Control Plus ist allen Gasarten gewachsen

Lambda Pro Control Plus ist nun die konsequente Weiterentwicklung dieser bewährten Technik und stellt sich neben LL-, E- und Flüssiggas auch auf Gase aus zum Teil unkonventionellen Quellen automatisch ein.

Hierzu zählen beispielsweise Flüssigerdgas (LNG), Schiefergas, mit Windkraft und Photovoltaikstrom erzeugter Wasserstoff, synthetisches Methan sowie netzkompatibel aufbereitetes Biogas.

So hat etwa LNG einen besonders hohen Energiegehalt, was in herkömmlichen Kesseln zu Überlast, Geräteschäden sowie hohen NO_x- und CO₂-Emissionen führen kann. Dagegen hat Bio-Erdgas einen höheren CO₂-Anteil und einen niedrigeren Energiegehalt. Dies führt bei Gas-Heizkesseln ohne Verbrennungsregelung zu Zündschwierigkeiten und Unterlastbetrieb.

Funktionsweise von Lambda Pro Control Plus



Die neue Verbrennungsregelung Lambda Pro Control Plus ist diesen unterschiedlichen Gasqualitäten gewachsen und stellt das Brennwertgerät automatisch auf die optimale Verbrennung ein. Dafür ist durch den Fachhandwerker keine manuelle Umstellung eines Ventils im Gerät mehr notwendig.

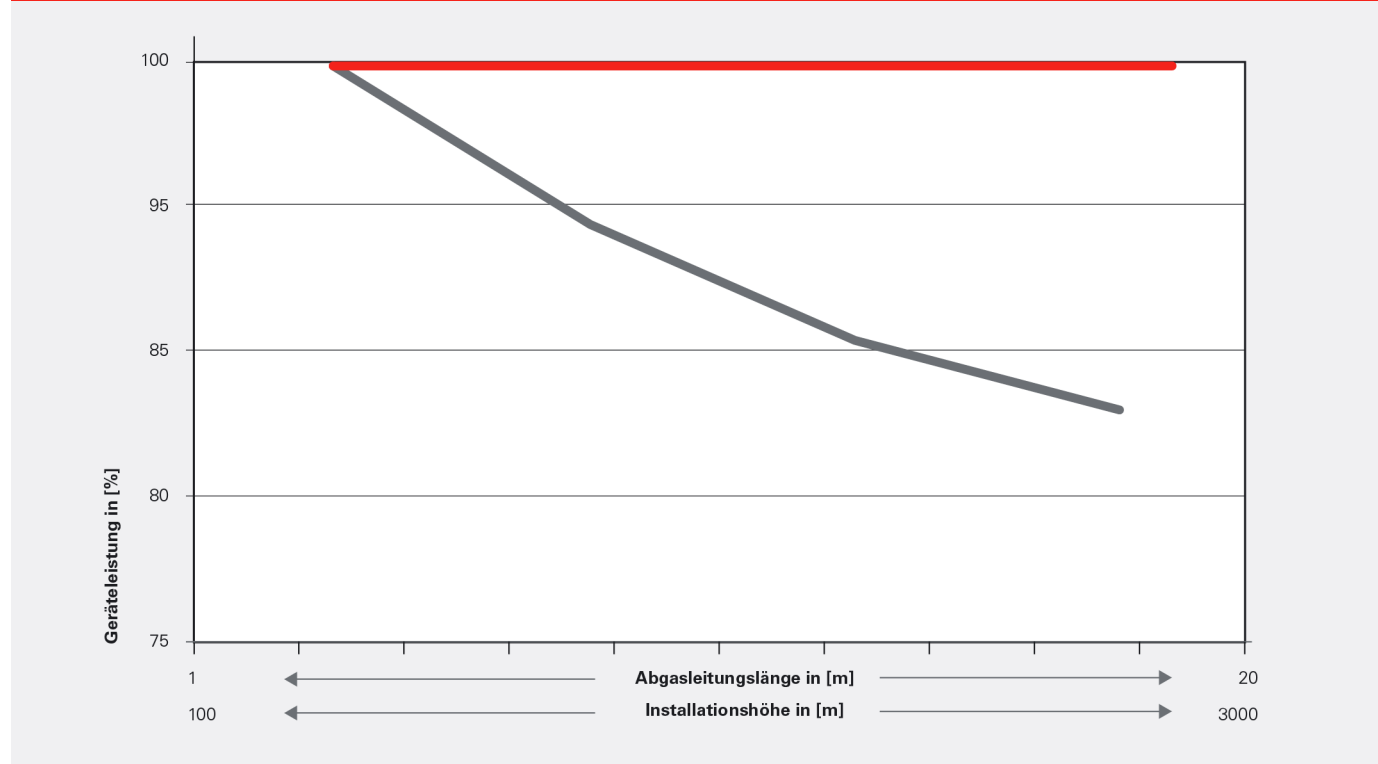
Die Verbrennungsregelung Lambda Pro Control Plus erkennt Schwankungen in der Gasqualität oder einen Wechsel der Gasart und gleicht sie sofort aus.

Automatische Abgaswegeadaption

Eine automatische Abgaswegeadaption in den Gas-Brennwert-Wand- und-Kompaktgeräten der Vitodens 200er-Reihe passt jetzt automatisch die Geräte an den Widerstand der jeweiligen Abgasleitung und ihre Installationshöhe an. Dazu wird über einen im Brenner integrierten Massenstromsensor die tatsächliche Verbrennungsluftmenge ermittelt. Die intelligente Regelung ändert danach kontinuierlich die Drehzahl des Brennergebläses.

Der Brenner wird dadurch selbsttätig und optimal auf die Umgebungsbedingungen eingestellt. Ein manuelles Anpassen durch den Einbau von Blenden sowie durch die individuelle Einstellung der Regelung vor Ort bei der Installation und Erstinbetriebnahme ist damit Vergangenheit.

Automatische Abgasadaption gleicht Widerstand der Abgasleitung und Installationshöhe aus

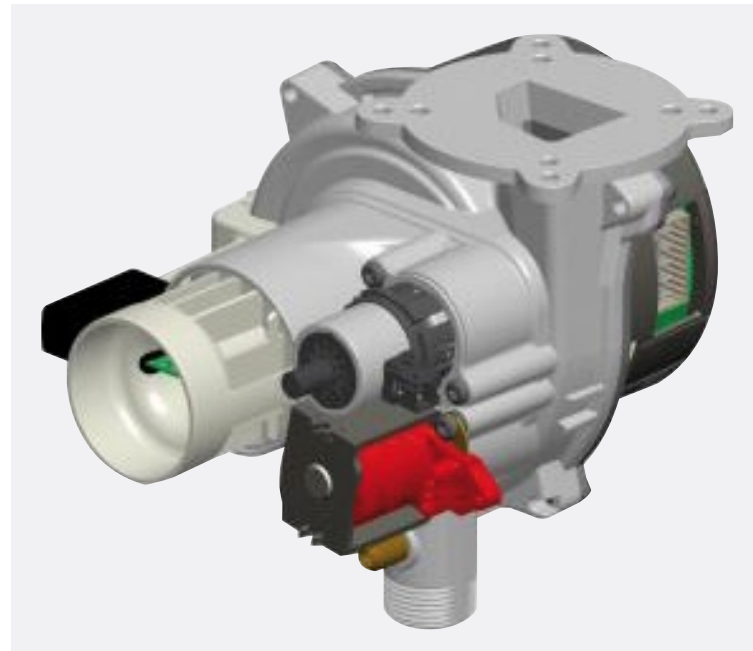


Die automatische Abgaswegeadaption sorgt unabhängig von Umgebungseinflüssen immer für 100 Prozent Leistung.

Automatische Teillastanpassung

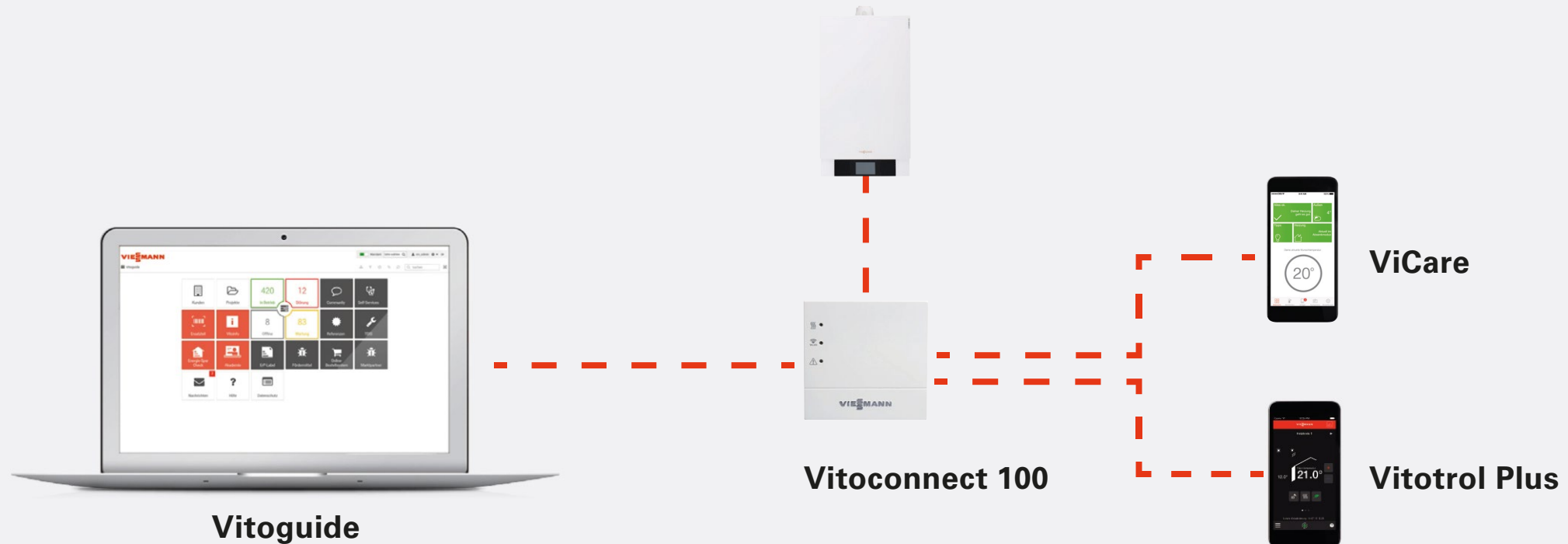
Die zuverlässige und höhere Betriebssicherheit der aktuellen Vitodens Gas-Brennwertgeräte bietet die automatische Teillastanpassung.

Insbesondere bei böigen und stürmischen Windverhältnissen konnte es bisher im Teillastbetrieb in Abhängigkeit vom verwendeten Abgassystem zu einem Erlöschen des Brenners kommen. Bei entsprechend hoher Windstärke wird jetzt die Teillast für eine bestimmte Zeit automatisch angehoben und beugt einem Flammausfall vor.



Die automatische Abgaswegeadaptation sorgt unabhängig von Umgebungseinflüssen immer für 100 Prozent Leistung.

Online-Zugriff auf jeden Vitodens Kessel mit Vitoconnect



Vorteile für Marktpartner

- Schnelle Installation in weniger als 15 Minuten
- Bessere Kundenbindung durch Online-Anbindung
- Hoher Grad an Professionalisierung
- Effiziente Planung von Wartungseinsätzen

Vorteile für Anwender

- Einfache Heizungsregelung via Internet
- Reduzierung von Brennstoffkosten auf Knopfdruck
- Zuverlässige Überwachung der Heizungsanlage (Rundum-Sorglos-Paket)
- Automatische Übermittlung von Anlagendaten an den Fachpartner

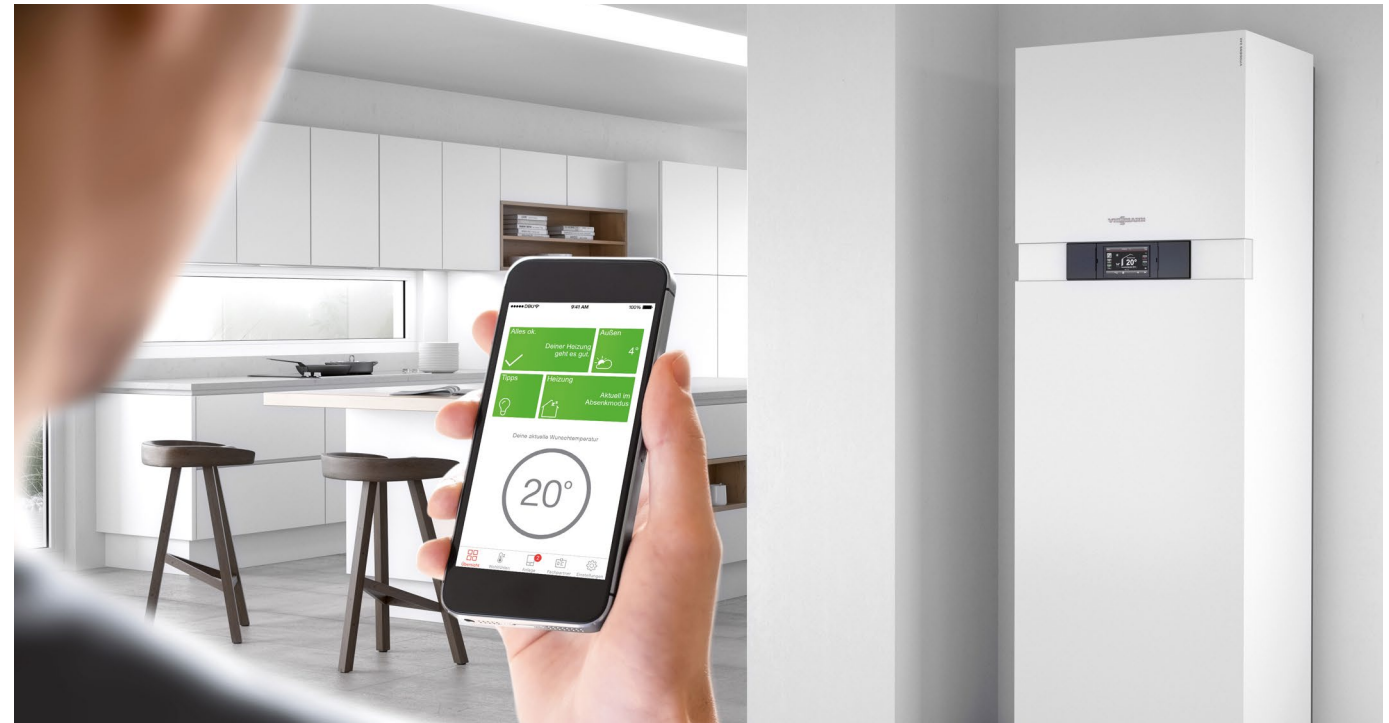
4 Online-Zugriff mit Vitoconnect

Alles aus einer Hand

Voraussetzung für die Anwendung von Vitoguide Connect ist die Installation einer Internet-Schnittstelle Vitoconnect 100 an der Viessmann Heizungsanlage sowie die Freischaltung durch den Anlagenbetreiber mit der ViCare App.

Vitoguide Connect – die Zentrale für innovative digitale Services

16



ViCare App und WLAN-Modul
Vitoconnect 100



Alle Informationen über
Vitoguide im Web

Vitoconnect 100

Das WLAN-Modul Vitoconnect 100 ist die Schnittstelle zwischen Heizkessel und den Apps. Es wird direkt über eine Leitung an die Vitotronic Regelung angeschlossen. Ein Steckernetzteil zur Stromversorgung gehört zum Lieferumfang. Der nur zehn mal zehn Zentimeter große Adapter ist zur Wandmontage vorgesehen.

Die Vitoconnect 100 wird per Plug & Play mit dem heimischen WLAN verbunden. Für die Registrierung genügt das Abscannen des beiliegenden QR-Codes mit dem Smartphone. Vitoconnect 100 ist mit mobilen Endgeräten und den Betriebssystemen iOS (ab 8.0) und Android (ab 4.4) kompatibel. Mit der ViCare App können die wichtigsten Funktionen eingestellt werden. Für komplexere Heizungsanlagen und weitergehende Einstellmöglichkeiten steht die Vitotrol Plus App zur Verfügung.

Systemvoraussetzungen

Vitoguide:

- Internet Explorer ab Version 11
- Firefox ab Version 24.31
- Safari
- Google Chrome ab Version 27
- Endgeräte mit einer Displaygröße ab 8 Zoll

ViCare/Vitotrol Plus App

- Für mobile Endgeräte mit Betriebssystemen ab iOS 8.0 oder Android 4.4

Vitoconnect 100

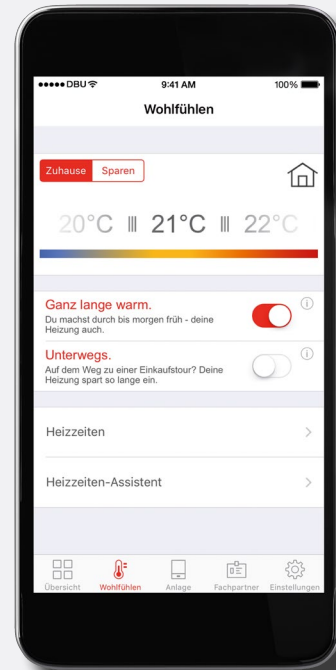
- Internetzugang mit WLAN

Bedienung der Heizungsanlage mit der ViCare App



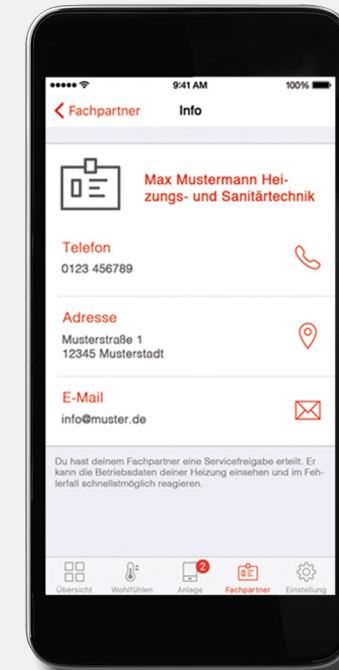
Sicherheit

Der Anlagenbetreiber sieht auf einen Blick, ob alles im grünen Bereich ist. Gelb informiert über eine anstehende Wartung. Bei Rot erscheint die Adresse des hinterlegten Fachhandwerkers.



Kosten sparen

Die individuelle Wohlfühltemperatur wird intuitiv gewählt. Bei Abwesenheit von Zuhause lassen sich automatisch Energiekosten sparen, indem der Tagesablauf hinterlegt wird.



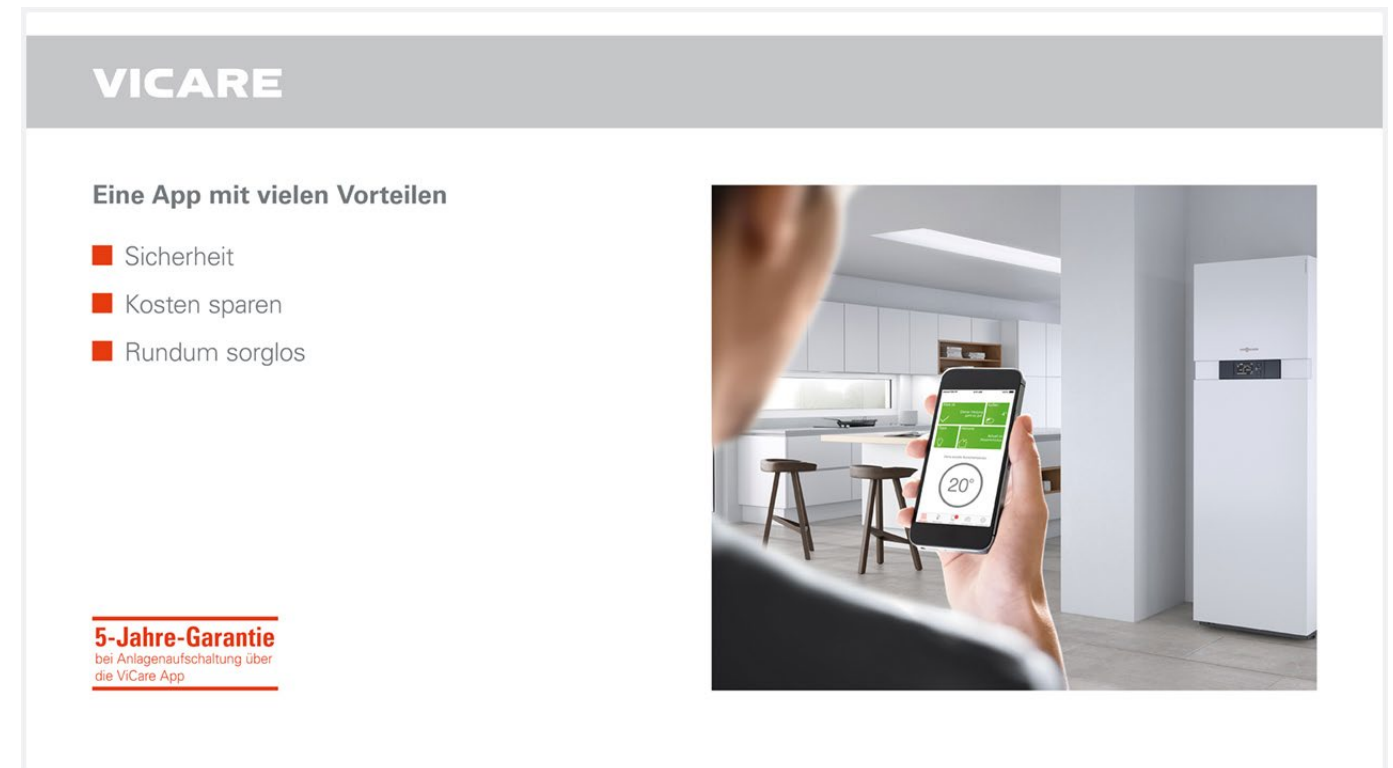
Rundum sorglos

Hinsichtlich Sicherheit und Wartung kann der Anlagenbetreiber einfach den Kontakt zu seinem Fachhandwerker hinterlegen. Dann erhält er im Fall einer Störung schnelle und effektive Hilfe.

ViCare App

Die ViCare App ermöglicht dem Anlagenbetreiber per Smartphone seine Heizungsanlage zu steuern. Der Betriebsstatus kann jederzeit eingesehen werden und im Störfall kann schnell und einfach Kontakt mit der vorher in der App hinterlegten Fachfirma aufgenommen werden.

Die App ist kostenlos im Apple App Store oder Google Play Store verfügbar.



VICARE

Eine App mit vielen Vorteilen

- Sicherheit
- Kosten sparen
- Rundum sorglos

5-Jahre-Garantie
bei Anlagenaufschaltung über
die ViCare App

5 Jahre Garantie*

bei Anlagenaufschaltung über
die ViCare App



* Voraussetzung finden Sie
im Web



Link zur ViCare App
für IOS



Link zur ViCare App
für Android



Alle Informationen über
ViCare im Web

Vitotrol Plus App

Die Vitotrol Plus App ermöglicht das Fernbedienen aller Heizkreise in einer Heizungsanlage. Sie dient dem Einstellen von Betriebsprogrammen, Sollwerten und Zeitprogrammen. Darstellen von Betriebsdaten und Verbrauchsdaten.

Die App ist kostenlos im Apple App Store oder Google Play Store verfügbar.

Übersicht der aufschaltbaren Regelungen mit Vitoconnect 100, Typ OPTO1

Wärmeerzeuger mit Vitotronic Regelung mit Optolink-Schnittstelle

- Regelungen für Wand- und Kompaktgeräte
- Vitotronic 200, Typ HO1, HO1A, HO1B, HO1D, HO2B
- Vitotronic 200 RF, Typ HO1C, HO1E

Regelungen für bodenstehende Heizkessel

- Vitotronic 200, Typ KO1B, KO2B, KW6, KW6A, KW6B, KW1, KW2, KW4, KW5
- Vitotronic 300, Typ KW3

Regelungen für Wärmepumpen,

- Festbrennstoffkessel und Hybridgeräte
- Derzeit in der Entwicklung



Link zur Vitotrol App
für iOS



Link zur Vitotrol App
für Android



Alle Informationen über
Vitotrol im Web

Produktmerkmale

- Einfache, schnelle Montage durch innovative Stecktechnik (Vitodens 200-W)
- Verbrennungsregelung Lambda Pro Control Plus mit automatischer Anpassung an unterschiedliche Gasbeschaffenheiten
- Modulierender MatriX-Zylinderbrenner und Inox-Radial-Wärmetauscher aus Edelstahl
- Automatische Abgaswegeadaption
- Automatische Teillastanpassung
- Reduzierung von Bereitschaftsverlusten und Betriebsgeräuschen durch neues Gehäusekonzept

Vorteile für Marktpartner

- Einfache Montage, keine verbrennungsseitige Einstellung bei Inbetriebnahme
- Keine manuelle Umstellung der Geräte bei unterschiedlichen Gasarten erforderlich
- Bessere Zugänglichkeit für Wartungs- und Servicearbeiten durch „offene“ Gerätekonstruktion
- Vereinfachter Altgerätetausch durch vergrößerte Wandabstände auf 125 mm
- Keine Spezialkenntnisse für Inbetriebnahme, Service und Wartung
- Anlagen-Fernüberwachung via Internet (WLAN-Modul Vitoconnect 100 notwendig)

Vorteile für Betreiber

- Zukunftssicher, auch bei Veränderungen in der Gasversorgung
- Zuverlässiger Betrieb, unabhängig von der Gasqualität
- Gleichbleibend hohe Effizienz reduziert den Gasverbrauch
- Stets niedrige Emissionen durch höchste Verbrennungsqualität
- Von zwei auf drei Jahre verlängerte Schornsteinfeger-Prüfintervalle
- Regelung per App über das Internet (WLAN-Modul Vitoconnect 100 optional)



Vitodens 200-W



climate of innovation

Viessmann Deutschland GmbH
35107 Allendorf (Eder)
Telefon 06452 70-0
Telefax 06452 70-2780

www.viessmann.de

**Hier kostenlose und
unverbindliche Beratung
anfordern**

TopTechnik Rundum-Sorglos-Paket Vitodens 200er DE PDF Version 1.1 18.07.2016

Inhalt urheberrechtlich geschützt.

Kopien und anderweitige Nutzung nur mit vorheriger Zustimmung.

Änderungen vorbehalten
