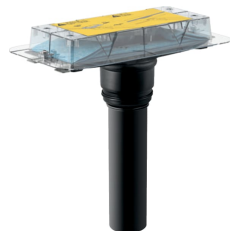
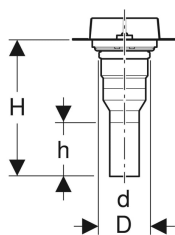


## Geberit Rohbauset für Duschrinnen der Reihe CleanLine, stockwerksdurchdringende Installation



Beispielbild



### Verwendungszwecke

- Zum Einbau innerhalb von Gebäuden
- Zur Entwässerung von Geberit Duschrinnen der Reihe CleanLine
- Für Verbundabdichtungen
- Für Fußbodenaufbauten 2–25 cm

### Lieferumfang

- Bauschutzdeckel mit Abzugskante
- Dünnbettauflauf

### Zusätzlich zu bestellen

- Duschrinne der Reihe CleanLine

- Für Estrichhöhen  $\geq 20$  mm am Einlauf

### Eigenschaften

- Dichtvlies vormontiert
- Dichtvlies umlaufend 10 cm, zur Anbindung von Abdichtsystemen

- Anschlussstutzen aus PE-HD,  $\varnothing 50$  mm

- Geruchsverschluss

Art.-Nr.	DN	d, $\varnothing$	D	H	h	VE1	VE2
154.153.00.1	50	50 mm	7.8 cm	34 cm	15.6 cm	1 St.	10 St.

### Zubehör

- Geberit Duschrinne CleanLine20
- Geberit Duschrinne CleanLine60
- Geberit Duschrinne CleanLine60, für dünne Bodenbeläge
- Geberit Duschrinne CleanLine80
- Geberit Duschrinne CleanLine, befließbar
- Geberit Rohrbogengeruchsverschluss für Ausgussbecken, mit Quetschverschraubung, Einlauf vertikal und Abgang horizontal



**UNIDOMO®**

**Web:** [www.unidomo.de](http://www.unidomo.de)

**Telefon:** 04621- 30 60 89 0

**Mail:** [info@unidomo.com](mailto:info@unidomo.com)

**Öffnungszeiten:** Mo.-Fr. 8:00-17:00 Uhr

**VIESMANN**

**Buderus**

 **Vaillant**

**WOLF**

 **JUNKERS**  **BOSCH**

 **remeha**

 **DAIKIN**

**ROTEX**

a member of DAIKIN group



-  Individuelle Beratung
-  Kostenloser Versand
-  Hochwertige Produkte

-  Komplettpakete
-  Über 15 Jahre Erfahrung
-  Markenhersteller