



---

## Ihr Online-Fachhändler für:

---



**Buderus**

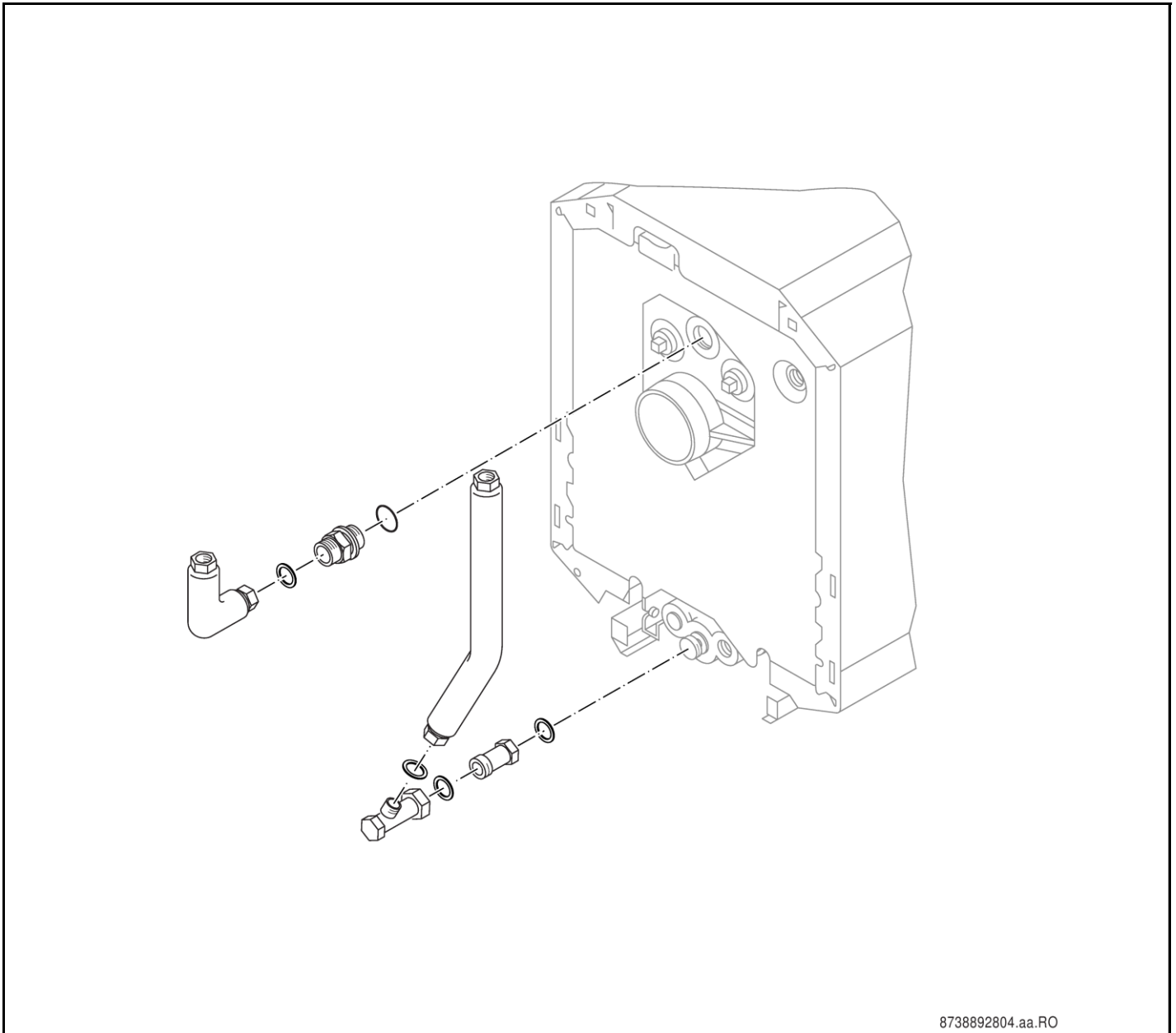
- Kostenlose und individuelle Beratung
- Hochwertige Produkte
- Kostenloser und schneller Versand

- TOP Bewertungen
- Exzelerter Kundenservice
- Über 20 Jahre Erfahrung



**E-Mail: [info@unidomo.de](mailto:info@unidomo.de) | Tel.: 04621 - 30 60 89 0 | [www.unidomo.de](http://www.unidomo.de)**

## Zubehör Gusskessel Teil1



8738892804.aa.RO

# **Buderus**



**[de] Wichtige Hinweise zur Installation/Montage**

Die Installation/Montage muss durch eine für die Arbeiten zugelassene Fachkraft unter Beachtung der geltenden Vorschriften erfolgen.

**[en] Important notes on installation/assembly**

The installation/assembly must be carried out by a professional who is authorised to do the work, and with due regard to the relevant regulations.

**[fr] Instructions importantes pour l'installation/le montage**

L'installation/le montage doit être effectué(e) par un spécialiste qualifié pour les opérations concernées et dans le respect des prescriptions applicables.

**[bg] Важни указания във връзка с инсталацията/монтажа**

Инсталацията/монтажът трябва да се извършва от лицензиран за работите специалист в съответствие с приложимите разпоредби.

**[cs] Důležité pokyny k instalaci/montáži**

Instalaci/montáž musí při dodržení platných předpisů provést odborný pracovník s příslušným oprávněním pro tyto práce.

**[da] Vigtige anvisninger til installationen/monteringen**

Installationen/monteringen skal foretages af en godkendt installer under overholdelse af de gældende forskrifter.

**[el] Σημαντικές υποδείξεις για την εγκατάσταση/συναρμολόγηση**

Η εγκατάσταση/συναρμολόγηση πρέπει να πραγματοποιείται από εξουσιοδοτημένο για τις εργασίες αυτές τεχνικό προσωπικό, το οποίο θα πρέπει να φροντίζει ώστε να τηρούνται οι ισχύουσες διατάξεις.

**[es] Indicaciones importantes para instalación/montaje**

La instalación/el montaje lo debe realizar personal especializado autorizado para los trabajos, respetando las prescripciones vigentes.

**[et] Olulised juhised paigaldamiseks/montaažiks**

Paigaldamist/montaaži tohib läbi viia selleks volitusi omav spetsialist, arvestades kehtivaid nõudeid.

**[fi] Belangrijke aanwijzingen betreffende de installatie/montage**

De installatie/montage moet worden uitgevoerd door een voor de werkzaamheden geautoriseerde installateur. Hij moet rekening houden met de geldende voorschriften.

**[fi] Tärkeitä asennus- ja kokoonpano-ohjeita**

Näihin töihin hyväksytyn ammattiasentajan pitää suorittaa asennus- ja kokoonpanotyöt voimassa olevien määräysten mukaisesti.

**[hu] Fontos tudnivalók az installálás/szereléshez**

Az installálás/szerelést egy, a munkákra felhatalmazott szakembernek kell végeznie, az érvényes előírások figyelembevételével.

**[it] Avvertenze importanti per l'installazione/il montaggio**

L'installazione/il montaggio deve aver luogo ad opera di una ditta specializzata ed autorizzata in osservanza delle disposizioni vigenti.

**[he] מניפולציות חיוניות להקמת/התקנת המכשיר/התקנת המכשיר**

התקנת המכשיר/התקנת המכשיר חייבת להיעשה על ידי מומחה המוסמך על ידי היצרן/המוציא לאור, ויש להקפיד על כללי הבטיחות הנדרשים.

**[lt] Svarbios instaliavimo ir (arba) montavimo nuorodos**

Instaliuoti ir montuoti, laikantis galiojančių taisyklių, leidžiama kvalifikuotiems specialistams, kurie buvo įgalioti šioms darbams

**[lv] Svarīgi norādījumi par iekārtas uzstādīšanu / montāžu**

Iekārtas uzstādīšanu/montāžu ir jāveic specializētām sertificētām speciālistam, ievērojot spēkā esošos noteikumus.

**[nl] Belangrijke aanwijzingen betreffende de installatie/montage**

De installatie/montage moet worden uitgevoerd door een voor de werkzaamheden geautoriseerde installateur rekening houdend met de geldende voorschriften.

**[no] Viktig informasjon om installasjon/montering**

Installasjonen/monteringen skal gjennomføres av autoriserte installatører, og gjeldende forskrifter skal følges.

**[pl] Ważne wskazówki dotyczące instalacji/montażu**

Instalacja/montaż muszą być wykonane przez uprawnionego do tego rodzaju prac specjalistę przy zachowaniu obowiązujących przepisów.

**[pt] Indicações importantes relativas à instalação/montagem**

A instalação/montagem deve ser efetuada por um técnico especializado com qualificações para estes trabalhos, tendo em atenção os regulamentos em vigor.

**[ro] Indicații importante privind instalarea/montajul**

Instalarea/montajul trebuie realizate de către un specialist autorizat pentru lucrările respective, respectându-se prescripțiile valabile.

**[ru] Важные указания по подключению/монтажу**

Подключение/монтаж должны выполнять специалисты, имеющие допуск к выполнению таких работ, при соблюдении действующих норм и правил.

**[sk] Dôležité pokyny týkajúce sa inštalácie/montáže**

Inštaláciu/montáž musí realizovať odborník s oprávnením na výkon týchto prác, pričom musí dodržiavať platné predpisy.

**[sl] Pomembni napotki za namestitvev/montažo**

Namestitvev/montažo mora izvesti strokovnjak, pristojen za tovrstna dela, ob upošte vanju veljavnih predpisov.

**[sr] Važna uputstva za ugradnju i montažu**

Ugradnju i montažu moraju da obave samo stručna lica ovlašćena za izvođenje takvih radova koja će poštovati važeće propise.

**[sv] Viktiga anvisningar för installation/montering**

Installationen/monteringen måste utföras av en behörig och fackkunnig person enligt gällande föreskrifter.

**[tr] Kurulum/Montaj ile ilgili önemli uyarılar**

Kurulum/Montaj çalışmaları sadece yetkili bayiler tarafından aşağıda belirtilen talimatlar dikkate alınarak yapılmalıdır.

**[uk] Важливі вказівки щодо установки/монтажу**

Установку/монтаж мають здійснювати фахівці, що мають дозвіл на проведення цих робіт, із дотримання чинних приписів.

**[zh] 安装方面的重要提示**

必须由受到许可承担该项工作的专业人员遵照相关法规进行安装。

**[ar] ملاحظات هامة للتثبيت/التجميع**  
يجب أن يتم التثبيت/التجميع من قبل متخصص مصرح له بالعمل، مع مراعاة اللوائح السارية.

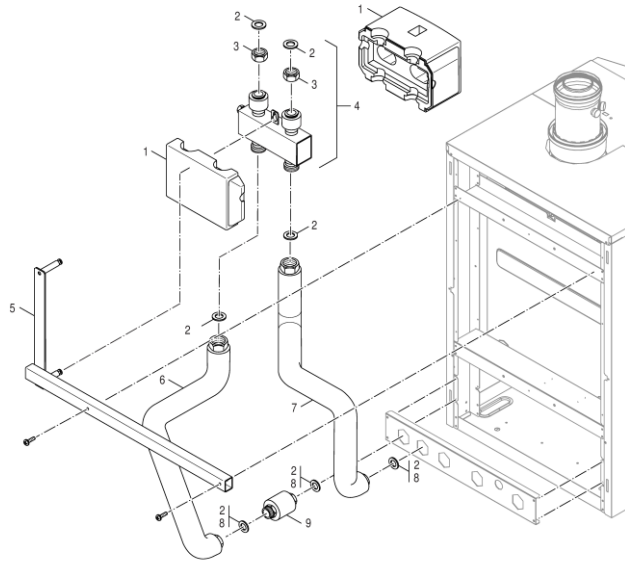
**[fa] نکات مهم درباره نصب/مونتاژ**  
نصب/مونتاژ باید توسط فردی حرفه ای که مجاز به انجام این کار است، و همچنین با توجه کامل به مقررات مربوطه انجام شود.

Anschl-Set Weiche GB	7 747 310 560	5
Anschl-Set Weiche GB	7 747 310 561	6
Anschluss-Set BCS 24	8 718 594 415	7
Anschluss-Set BCS20	8 718 588 478	8
Anschluss-Set BCS21	8 718 588 479	9
Anschluss-Set BCS22	8 718 592 529	10
Anschluss-Set KAS1 G	5354874	11
BCS 25 rechts Anbau	8 718 599 391	12
BCS 26	8 718 599 392	13
BCS 27	8 718 599 393	14
BCS29	7 736 602 296	15
BCS30	7 736 602 297	16
BCS33	7 736 602 871	17
BSS 3	8 718 599 390	18
BSS 4	8 732 900 044	19
BSS6	7 736 602 322	20
BSS9	7 736 602 870	21
FC-CS104	8 732 934 900	22
FC-CS105	8 732 934 849	23
FC-CS106	8 732 934 871	24
Heizkreisrohrgruppe	8 718 582 092	25
HF-SetBC1	7 736 602 869	26
Kesselunterbau 110 1	63043865	27
Kondensat-Neutralisa	7095340	28
Kondensat-Neutralisa	7095342	29
Neutrakon 05/BGN	8 718 587 562	30
Neutrakon 06/B	7 747 201 277	31
PWT 28	8 718 599 387	32
Sicherheits-Set BSS1	8 718 588 001	33
Sicherheits-Set BSS2	8 718 594 444	34
Sicherheits-Set BSS5	8 732 907 342	35
Steckschlüssel f.Ent	80894040	36



Ersatzteilliste  
 Spare parts list  
 Liste des pièces de rechange  
 Lista parti di ricambio  
 Lista de repuestos  
 Onderdelenlijst

## Anschl-Set Weiche GB - 7747310561



8738892948.as.RO

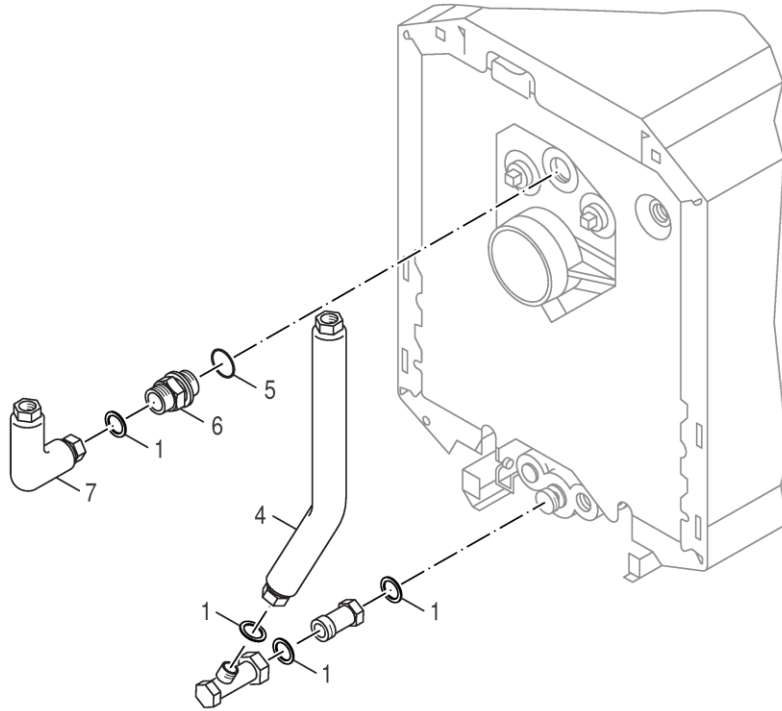
Pos	Bestell-Nr.	Bezeichnung	Description	Dénomination	Descrizione	Descripción	Benaming
1	<b>63017680</b>	Wärmeschutz hydr Weiche DN25 quer	Thermal insulation hydr. header DN25	Isolation commutateur hydraulique DN25	Isol. term. tubo racc. idr. vert. DN25	Protec. calor desv. hidr. DN25 transv.	Therm. isol.nw.coll. DN25 dwars
2	<b>8 718 584 801</b>	Dichtung D27x38x2 DVGW zugel	Seal D27x38x2 DVGW packed	Joint D27x38x2mm C4400 Klingler SIL	Guarnizione 27x38x2mm C4400 Klingler SIL	Junta D27x38x2mm DVGW verde	Dichting 27x38x2mm voor gasbuis
3	<b>7 747 015 292</b>	Überwurfmutter G1 1/4x17 D36	Union nut G 1 1/4"x17 D36	Ecrou-raccord G1 1/4x17	Dado di raccordo G1 1/4x17	Tuerca de racor G 1 1/4"x17 D36	Wartelmoer G1 1/4x17
4	<b>7 747 027 606</b>	Hydr Weiche DN25 qu geschw, Halter	Hydraulic point DN 25, cross.welded hold	Bout. méi. hydr DN25 tr soud, support	Tubo di racc. idr. vert. DN25, supporto	Desv. hidr. DN25 transv. ráp., soporte	Evenw.coll. DN25 dw gelast, houder
5	<b>7 747 027 673</b>	Halter kpl. GB202/Weiche quer DN25	Holder cpl. GB202	Supp. cpl. GB202/bout. méi. transv. DN25	Supp. cpl. GB202/Tubo gomito trasv. DN25	Sop. completo GB202/desv. transv. DN25	Houder cpl. GB202/evenw.coll dw DN25
6	<b>7 747 027 619</b>	Rückl-Rohr re Weiche quer GB202-35	Return pipe right GB202 35	Tuyau ret. dr bout. méi transv. GB202-35	Tubo rit. comp. idr. trasvers. GB202-35	Tubo retorno desv. transv. dch. GB202-35	Ret. Idg rtsnw.coll dw GB202-35
7	<b>7 747 027 620</b>	Vorf-Rohr re Weiche quer GB202-35	Flow pipe right GB202 35	Tuyau dép. dr bout. méi. transv GB202-35	Tubo mand. comp. idr. tras. GB202-35	Tubo salida desv. trans. dch. GB202-35	Aanv Idg rtsnw.coll. dw GB202-35
8	<b>8 718 585 269</b>	Dichtung D24x30,5x2 AFM34 (1x)	Seal D24x30,5x2 AFM34 (1x) packed	Joint D24x30,5x2 AFM34 (1x)	Guarnizione D24x30,5x2 AFM34 (1x)	Junta D24x30,5x2 AFM34 (1x)	Pakking D24x30,5x2 AFM34 (1x)
9	<b>7 747 027 622</b>	Zwischenstück G1 1/4x90 kpl.	Connector G1 1/4x90	El. interm G1 1/4x90 cpl.	Raccordo intermedio G1 1/4x90 compl.	Pieza intermedia G1 1/4x90 completa	Tussenstuk G1 1/4x90 kpl.

For:



Ersatzteilliste  
 Spare parts list  
 Liste des pièces de rechange  
 Lista parti di ricambio  
 Lista de repuestos  
 Onderdelenlijst

## Anschluss-Set BCS20 - 8718588478



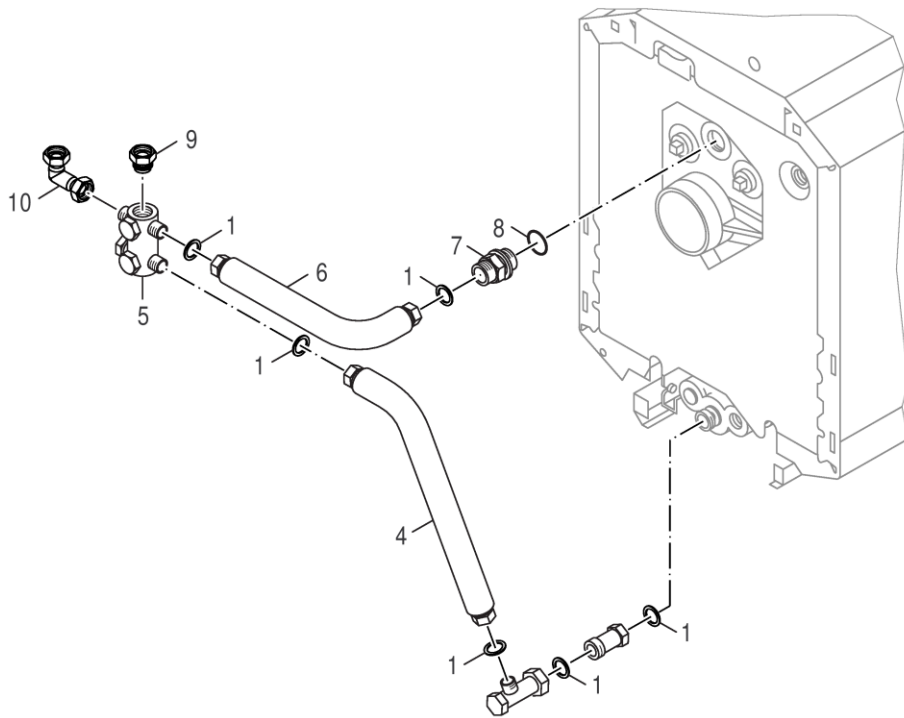
8738892801.aa.RO

Pos	Bestell-Nr.	Bezeichnung	Description	Dénomination	Descrizione	Descripción	Benaming
1	8 718 584 801	Dichtung D27x38x2 DVGW zugel	Seal D27x38x2 DVGW packed	Joint D27x38x2mm C4400 Klinger SIL	Guarnizione 27x38x2mm C4400 Klinger SIL	Junta D27x38x2mm DVGW verde	Dichting 27x38x2mm voor gasbuis
4	8 718 593 269	Rücklaufrohr BCS20	Return pipe BCS20 packed	Tube retour BC20	Tubazione di ritorno BC20	Tubo de retorno BC20	Retourleiding BC20
5	8 718 575 527 0	O-Ring 44x3 Set (5x)	O-ring 26x3 Set (5x)	JOINT TORIQUE 44x3 (5 X)	Anello di tenuta 44x3 Set (5x)	Anillo tórico 44x3 Set (5x)	O-ring 44x3 Set (5x)
6	8 718 583 552	Einschraubstutzen 1 1/4" kpl	Screw in socket 1 1/4	Buse 1 1/4	Giunto	Tubo de empalme	Sok
7	8 718 593 268	Vorlaufrohr BCS20	Flow pipe BCS20 packed	Tuyau de départ BCS20	Tubazione di mandata BCS20	Tubo de impulsión BCS20	Aanvoerleiding BCS20

For:

Ersatzteilliste  
Spare parts list  
Liste des pièces de rechange  
Lista parti di ricambio  
Lista de repuestos  
Onderdelenlijst

# Anschluss-Set BCS21 - 8718588479



8738892802.aa.RO

Pos	Bestell-Nr.	Bezeichnung	Description	Dénomination	Descrizione	Descripción	Benaming
1	<b>8 718 584 801</b>	Dichtung D27x38x2 DVGW zugel	Seal D27x38x2 DVGW packed	Joint D27x38x2mm C4400 Klingler SIL	Guarnizione 27x38x2mm C4400 Klingler SIL	Junta D27x38x2mm DVGW verde	Dichting 27x38x2mm voor gasbuis
4	<b>8 718 593 271</b>	Rücklaufrohr BCS21	Return pipe BCS21 packed	tube retour BCS21	Tubazione di ritorno BCS21	Tubo de retorno BCS21	Retourleiding BCS21
5	<b>8 718 584 339</b>	Verteiler MFV kpl	Splitter MFV cpl packed	Distributeur	Distributore	Boquilla de purga	Kortsluitleiding
6	<b>8 718 593 270</b>	Vorlaufrohr BCS21	Flow pipe BCS21 packed	Tuyau de départ BCS21	Tubazione di mandata BCS21	Tubo de impulsión BCS21	Aanvoerleiding BCS21
7	<b>8 718 583 552</b>	Einschraubstutzen 1 1/4" kpl	Screw in socket 1 1/4	Buse 1 1/4	Giunto	Tubo de empalme	Sok
8	<b>8 718 575 527 0</b>	O-Ring 44x3 Set (5x)	O-ring 26x3 Set (5x)	JOINT TORIQUE 44x3 (5 X)	Anello di tenuta 44x3 Set (5x)	Anillo tórico 44x3 Set (5x)	O-ring 44x3 Set (5x)
9	<b>8 718 584 330</b>	Einlegeteil G1 1/4"xG1 für MFV kpl	Insert G1 1/4"xG1 f MFV cpl packed	Pièce d'insertion	Inserto	Pieza de inserción	inlegstuk
10	<b>8 718 584 347</b>	Winkel G1 1/4" für MFV kpl	Angle G1 1/4" f MFV kpl packed	Équerre	Angolare	Ángulo	Hoeksteun
	<b>5594706</b>	Wärmeschutz MFV	Thermal insulation for MFV 190mm deep	ISOLATION 190mm MFV(> 08/1999) KAS2	Isolamento 190mm MFV (> 08/1999)	Aislante MFV	Isolatie 190mm MFV (> 08/1999)

For:

---





Ersatzteilliste

Spare parts list

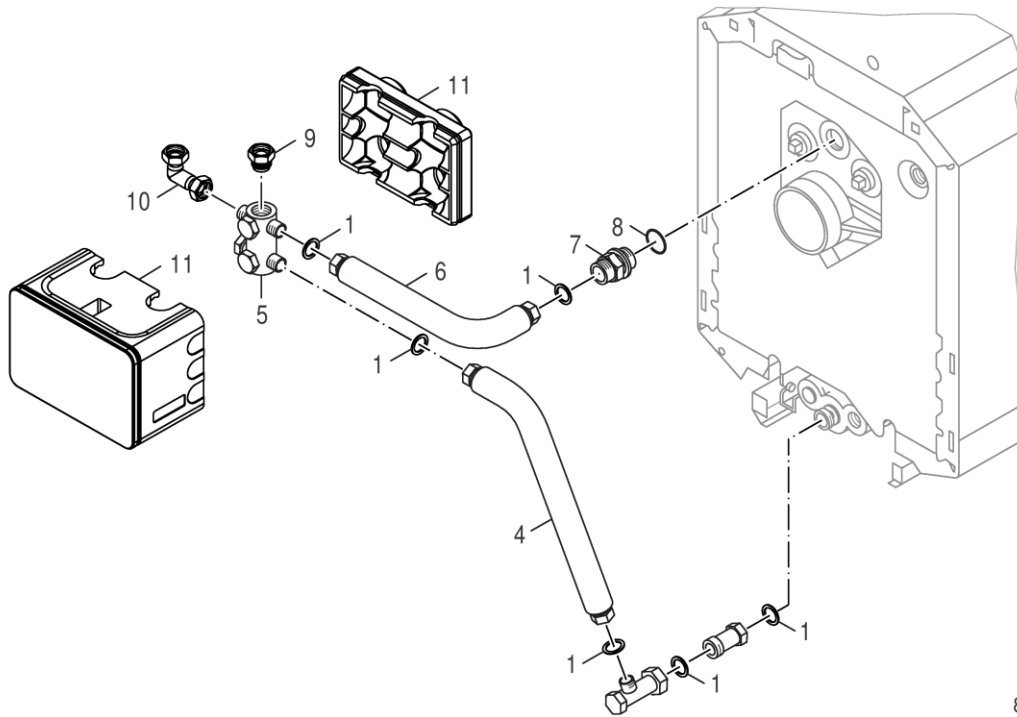
Liste des pièces de rechange

Lista parti di ricambio

Lista de repuestos

Onderdelenlijst

# BCS 25 rechts Anbau - 8718599391



8738892802.ab.RO

Pos	Bestell-Nr.	Bezeichnung	Description	Dénomination	Descrizione	Descripción	Benaming
1	<b>8 718 584 801</b>	Dichtung D27x38x2 DVGW zugel	Seal D27x38x2 DVGW packed	Joint D27x38x2mm C4400 Klinger SIL	Guarnizione 27x38x2mm C4400 Klinger SIL	Junta D27x38x2mm DVGW verde	Dichting 27x38x2mm voor gasbuis
4	<b>8 718 593 271</b>	Rücklaufrohr BCS21	Return pipe BCS21 packed	tube retour BCS21	Tubazione di ritorno BCS21	Tubo de retorno BCS21	Retourleiding BCS21
5	<b>8 718 584 339</b>	Verteiler MFV kpl	Splitter MFV cpl packed	Distributeur	Distributore	Boquilla de purga	Kortsluitleiding
6	<b>8 718 593 270</b>	Vorlaufrohr BCS21	Flow pipe BCS21 packed	Tuyau de départ BCS21	Tubazione di mandata BCS21	Tubo de impulsión BCS21	Aanvoerleiding BCS21
7	<b>8 718 583 552</b>	Einschraubstutzen 1 1/4" kpl	Screw in socket 1 1/4	Buse 1 1/4	Giunto	Tubo de empalme	Sok
8	<b>8 718 575 527 0</b>	O-Ring 44x3 Set (5x)	O-ring 26x3 Set (5x)	JOINT TORIQUE 44x3 (5 X)	Anello di tenuta 44x3 Set (5x)	Anillo tórico 44x3 Set (5x)	O-ring 44x3 Set (5x)
9	<b>8 718 584 330</b>	Einlegeteil G1 1/4"xG1 für MFV kpl	Insert G1 1/4"xG1 f MFV cpl packed	Pièce d'insertion	Inserto	Pieza de inserción	inlegstuk
10	<b>8 718 584 347</b>	Winkel G1 1/4" für MFV kpl	Angle G1 1/4" f MFV cpl packed	Équerre	Angolare	Ángulo	Hoeksteun
11	<b>8 738 803 152</b>	Wärmeschutz BCS 25	Insulation BCS 25 packed	Isolation BCS 25	Coibentazione BCS 25	Aislamiento BCS 25	Isolatie BCS 25
	<b>5354969</b>	Dichtungssatz O-Ring V1	Gasket kit O-ring V1	Kit d'étanchéité Joint torique V1	Set di guarnizioni Anello di tenuta V1	Juego de juntas V1	Set afdichting O-ring V1

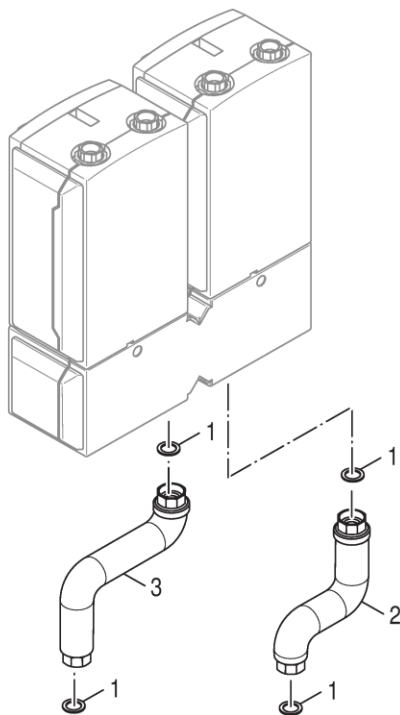
For:





Ersatzteilliste  
 Spare parts list  
 Liste des pièces de rechange  
 Lista parti di ricambio  
 Lista de repuestos  
 Onderdelenlijst

## BCS29 - 7736602296

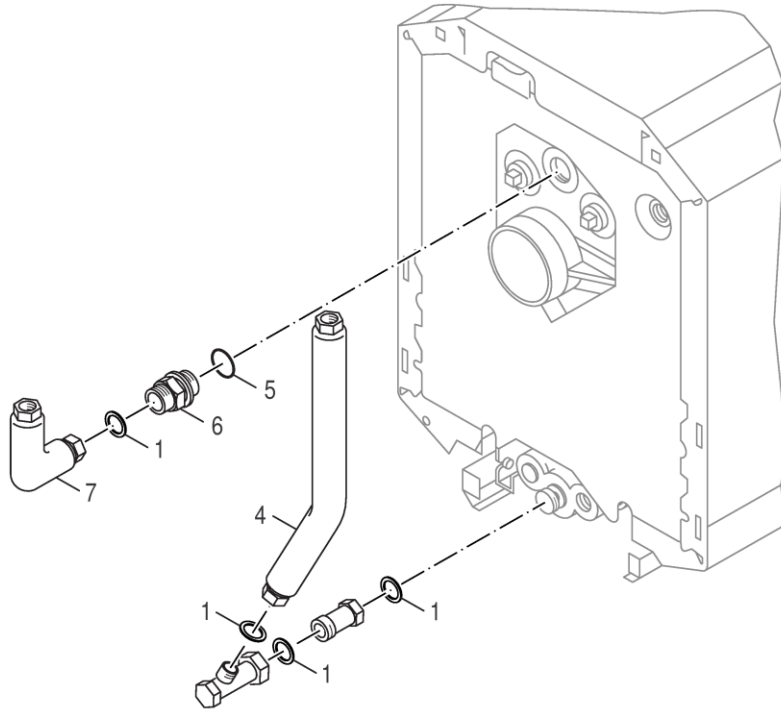


8738892907.aa.RO

Pos	Bestell-Nr.	Bezeichnung	Description	Dénomination	Descrizione	Descripción	Benaming
1	7 747 031 431	Dichtungs-Set D27x38x2mm (5x)	seal set D27x38x2mm (Set 5 Pice)	JOINT D27x38x2MM (X5)	Set guarnizioni D27x38x2mm (set 5 pz.)	Juego de juntas D27x38x2mm (5x)	Afdichtingsset D27x38x2mm (set 5 st)
1	8 718 584 801	Dichtung D27x38x2 DVGW zugel	Seal D27x38x2 DVGW packed	Joint D27x38x2mm C4400 Klinger SIL	Guarnizione 27x38x2mm C4400 Klinger SIL	Junta D27x38x2mm DVGW verde	Dichting 27x38x2mm voor gasbuis
2	8 738 804 079	Anschlussrohr RK DN25 G1 1/4 V2	Pipe connector RK DN25 G1 1/4 V2	Tube retour DN25 G1 1/4 V2	Tubazione di ritorno DN25 G1 1/4 V2	Tubo de retorno DN25 G1 1/4 V2	Retourleiding DN25 G1 1/4 V2
3	8 738 804 080	Anschlussrohr VK DN25 G1 1/4 V2	Pipe connector VK DN25 G1 1/4 V2	Tuyau de départ DN25 G1 1/4 V2	Tubazione di mandata DN25 G1 1/4 V2	Tubo de impulsión DN25 G1 1/4 V2	Aanvoerleiding DN25 G1 1/4 V2

For:





8738892801.aa.RO

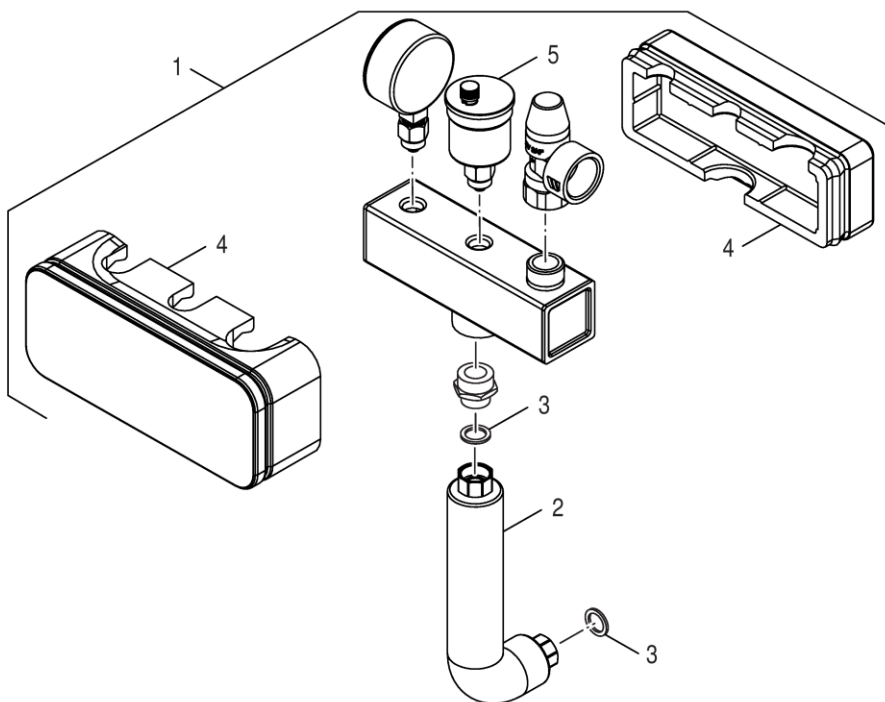
Pos	Bestell-Nr.	Bezeichnung	Description	Dénomination	Descrizione	Descripción	Benaming
1	<b>8 718 585 153</b>	Dichtung D32x44x2, DVGW-zugel	Gasket D32x44x2mm C4400 Klinger SIL, pck	Joint D32x44x2mm	Guarnizione	Junta	Packing D32x44x2
4	<b>8 738 805 179</b>	Anschlussrohr RL 38x1,5 BCS33	Pipe return 38x1,5 BCS33 sp	Tuyau de raccordement Retour 38x1,5BCS33	Tubo di raccordo Ritorno 38x1,5 BCS33	Tubería de conexión Tetorno 38x1,5 BCS33	Aansluitbuis Retour 38x1,5 BCS33
5	<b>8 718 575 527 0</b>	O-Ring 44x3 Set (5x)	O-ring 26x3 Set (5x)	JOINT TORIQUE 44x3 (5 X)	Anello di tenuta 44x3 Set (5x)	Anillo tórico 44x3 Set (5x)	O-ring 44x3 Set (5x)
6	<b>8 738 805 177</b>	Einschraubstutzen G1 1/4 zu G1 1/2	Adaptor G1 1/4 to G1 1/2 sp	Raccord G1 1/4 - G1 1/2	Raccordo filettato G1 1/4 - G1 1/2	Racor de conexión macho G1 1/4 - G1 1/2	Draadstuk G1 1/4 - G1 1/2
7	<b>8 738 805 178</b>	Anschlussrohr VL 38x1,5 BCS33	Pipe flow 38x1,5 BCS33 sp	Tuyau de raccordement Départ 38x1,5BCS33	Tubo di raccordo Mandata 38x1,5 BCS33	Tubería de conexión Alimen. 38x1,5 BCS33	Aansluitbuis aanvoer 38x1,5 BCS33

For:



Ersatzteilliste  
 Spare parts list  
 Liste des pièces de rechange  
 Lista parti di ricambio  
 Lista de repuestos  
 Onderdelenlijst

## BSS 4 - 8732900044



8738893272.aa.RO

Pos	Bestell-Nr.	Bezeichnung	Description	Dénomination	Descrizione	Descripción	Benaming
1	<b>8 718 583 178</b>	KSS Verteilerbalken	KSS Manifolds	Collecteur KSS	KSS Collettori	KSS Colectores	KSS Manifolds
2	<b>8 718 583 179</b>	Anschlussrohr KSS 75x223	Pipe Connection KSS 75x223	Tuyau de raccordement KSS	Tubo di raccordo KSS	Tubería de conexión KSS	Aansluitbuis KSS
3	<b>7 747 016 505</b>	Dichtung D17x24x2 AFM34 (10x)	Gasket D17x24x2 AFM34 (x10)	Joint D17x24x2 AFM34 (10x)	Guarnizione D17x24x2 AFM34 (10x)	Junta D17x24x2 AFM34 (10x)	Afdichting D17x24x2 AFM34
4	<b>7 736 601 219</b>	Wärmeschutz BSS4	Insulation BSS4 packed	Isolément BSS4	Isolamento termico BSS4	Aislamiento térmico BSS4	Isolatie BSS4
5	<b>8 718 585 257</b>	Entlüfter Autom. m. Absperrvent 3/8"	Air_vent automatic purging system 3/8"	Pot de ventilateur 3/8"	Valvola di sfizio 3/8"	Separador de aire 3/8"	Ontluchtungsdeksel 3/8"
	<b>80805030</b>	Logafix MembranSicherheitsV 1/2" 3,0bar	Logafix Membran-sec. val. 1/2" 3,0 bar	Soupape de securite logafix 1/2 3.0 bar			
	<b>81192030</b>	Manometer 2,5bar 63mm AE D3/8"U	Pressure gauge for closed conn.,	Manometre pr install fermees 2.5 bar	Manometro 2,5bar 63mm AE D3/8"U	Manómetro 2,5bar 63mm AE D3/8"U	Manometer 2,5bar 63mm AE D3/8"U

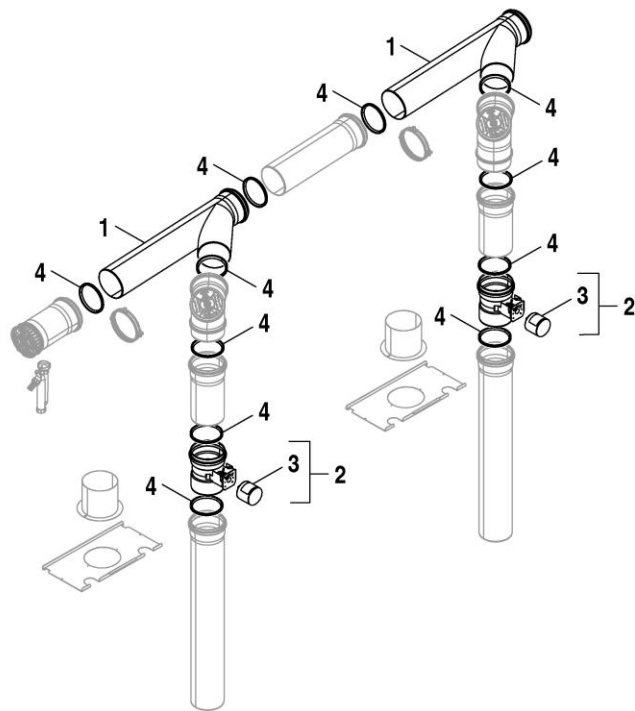
For:





**Ersatzteilliste**  
**Spare parts list**  
**Liste des pièces de rechange**  
**Lista parti di ricambio**  
**Lista de repuestos**  
**Onderdelenlijst**

# FC-CS104 - 8732934900



6721903591.aa.RO

Pos	Bestell-Nr.	Bezeichnung	Description	Dénomination	Descrizione	Descripción	Benaming
1	8 732 938 883	Abgassammler Kaskade DN110/DN125	Collector drain flue gas DN110/DN125	Collecteur de fumées DN110/DN125	Collettore combusti DN110/DN125	Colector de gases de escape DN110/DN125	RGA-collector DN110/DN125
2	7 736 604 091	K+W MUK-DK DN110 motor.	Flap K+W MUK-DK DN110	K+W MUK-DK 110 moteur	K+W MUK-DK DN110 motore	K+W MUK-DK DN110 motor	K+W MUK-DK DN110 motor
3	8 732 934 869	K+W Antrieb STA2 S3	Engine K+W Engine STA2 S3	K+W unité d'entraînement STA2 S3	K+W servomotore STA2 S3	K+W accionamiento STA2 S3	K+W aandrijving STA2 S3
4	63037866	Lippendichtung DN125 Centrotherm	Lipseal DN125 Centrotherm				

For: \_\_\_\_\_









Ersatzteilliste

Spare parts list

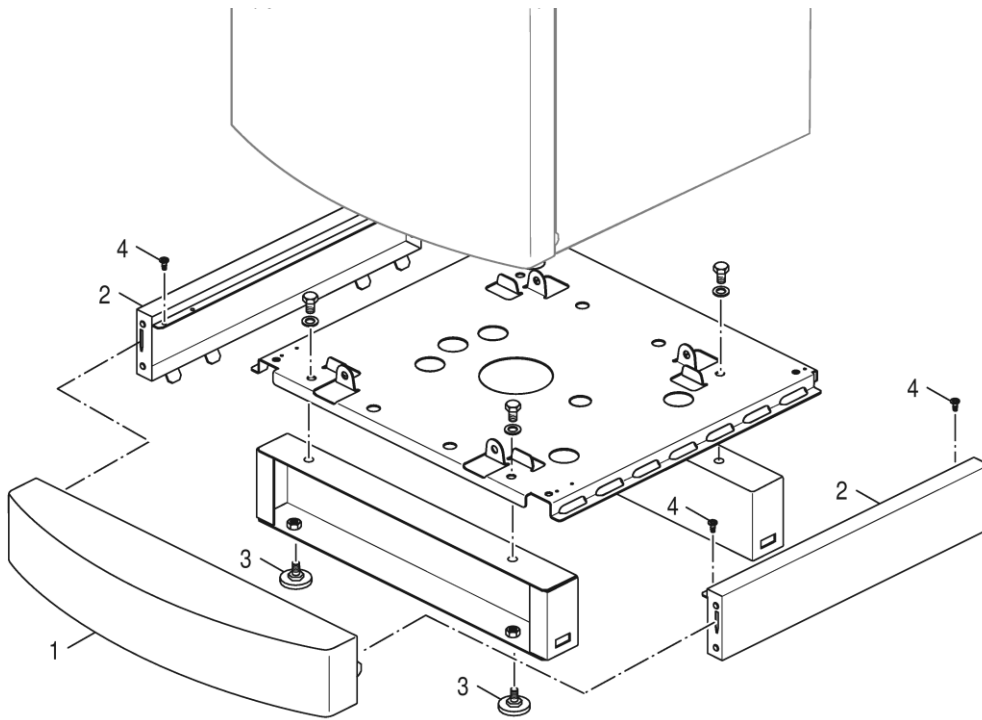
Liste des pièces de rechange

Lista parti di ricambio

Lista de repuestos

Onderdelenlijst

# Kesselunterbau 110 1 - 63043865

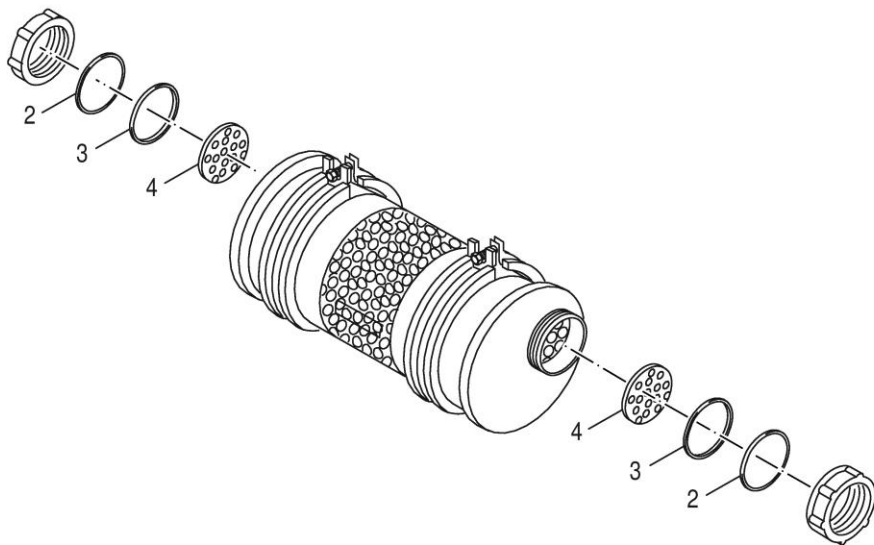


8738890533.ab.RO

Pos	Bestell-Nr.	Bezeichnung	Description	Dénomination	Descrizione	Descripción	Benaming
1	<b>63043926</b>	Vorderwand Unterbau G135 BBT	Cover base frame G135 BBT	Parete anteriore Basamento G135 BBT	Parete anteriore G135 BBT	Pared frontal G135 BBT	Voorwand G135 BBT
2	<b>63043927</b>	Seitenwand Unterbau G135 BBT	Side panel base frame G135 BBT	Face latérale G135 BBT	Parete laterale Basamento G135 BBT	Pared lateral G135 BBT	Zijwand G135 BBT
3	<b>5236440</b>	GeräteeüÙe M10x51mm (Set 4St.)	Device feet M10x51mm (Set 4 pc.)	Pied ballon m10x51mm (4x)	Piedini app. M10x51mm (4x)	Tornillos niveladores caldera/acum. (4x)	Regelb.voetjes M10x52 (4) vr LTL/S115
4	<b>5947756</b>	Flachkopfschraube ST3,9x9,5-F-H	Pan-head screw ST3,9x9,5-F-H	VIS ST3,9x9,5-F-H POUR SOLIDO	Vite ST3,9x9,5-F-H	Tornillo avellanado ST3,9x9,5-F-H	Schroef ST3,9x9,5-F-H

For:

<b>Ersatzteilliste</b> <b>Spare parts list</b> <b>Liste des pièces de rechange</b> <b>Lista parti di ricambio</b> <b>Lista de repuestos</b> <b>Onderdelenlijst</b>	<h2 style="margin: 0;">Kondensat-Neutralisa - 7095340</h2>
---	--



8738890865.ab.RO

Pos	Bestell-Nr.	Bezeichnung	Description	Dénomination	Descrizione	Descripción	Benaming
2	<b>7098656</b>	Gleitring DN40	Slip ring DN40	Anneau coulissant DN40	Anello di tenuta DN40	Anillo deslizante DN40	Glijring DN40
3	<b>7098658</b>	Gummidichtung DN40	Gasket DN40	Joint DN40	Guarnizione DN40	junta DN40	Packing DN40
4	<b>7098660</b>	Nachfüll-Stecksieb D40	Refill retaining screen D40	Filtre de remplissage D40	Filtro per rabbocco D40	Filter	
	<b>7 747 201 279</b>	Neutralisationsgranulat 5kg Nachfüllpack	GB125BE Neutralization Granular 5KG	Granulats pour neutrakon 06/b (5kg)	Granulato di neutralizzazione 5kg	Granulado de neutralización de 5 kg	Neutralisatieproduct 5 kg vr. Neutrakon

For:



Ersatzteilliste

Spare parts list

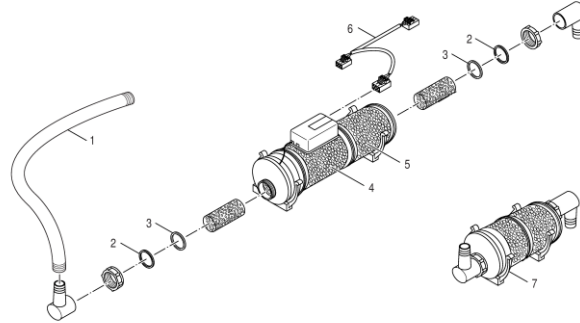
Liste des pièces de rechange

Lista parti di ricambio

Lista de repuestos

Onderdelenlijst

**Neutrakon 05/BGN - 8718587562**



8738892675.aa.PD

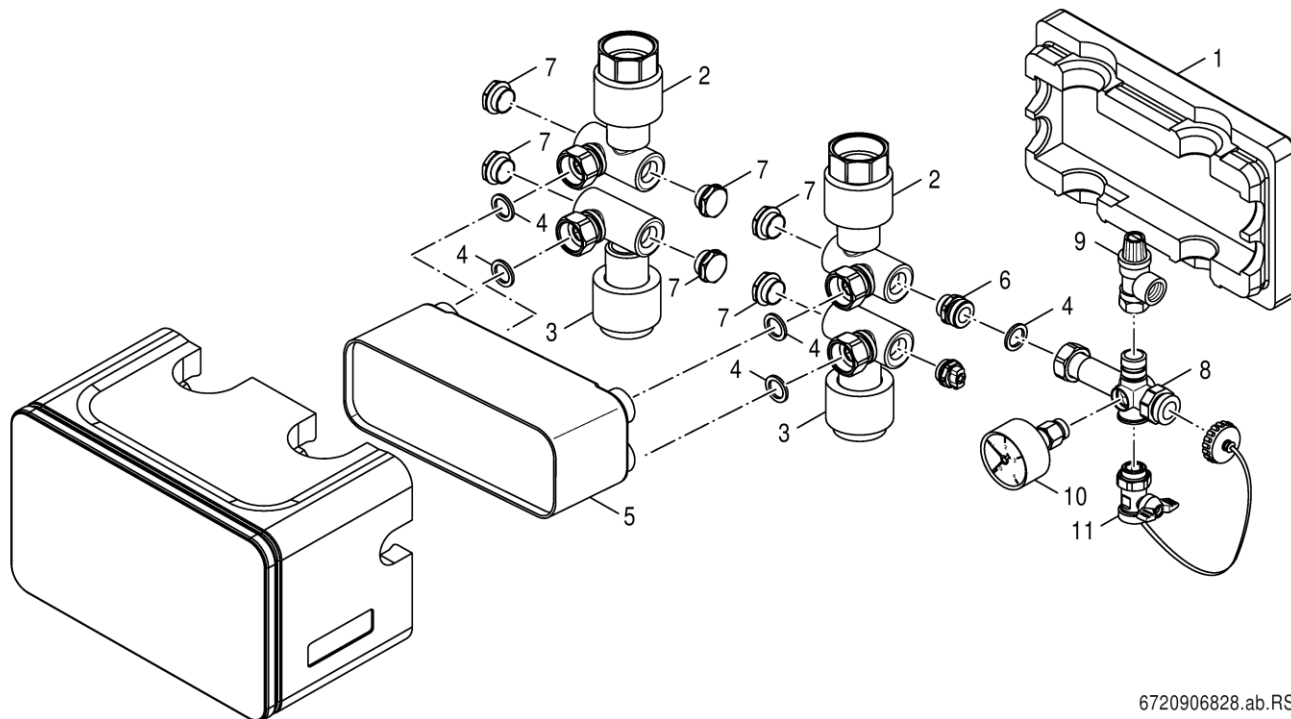
Pos	Bestell-Nr.	Bezeichnung	Description	Dénomination	Descrizione	Descripción	Benaming
1	<b>7 747 007 644</b>	Schlauch-Set DN20 (3m) verp	Tube set DN20 DN20 (3m)	Tuyau DN20 (3m)	Tubo flessibile DN20 (3m)	Manguera DN20 (3m)	Slang DN20 (3m)
2	<b>7098656</b>	Gleitring DN40	Slip ring DN40	Anneau coulissant DN40	Anello di tenuta DN40	Anillo deslizante DN40	Glijring DN40
3	<b>7098658</b>	Gummidichtung DN40	Gasket DN40	Joint DN40	Guarnizione DN40	junta DN40	Packing DN40
4	<b>7 736 661 295</b>	Neutragranulat GN 5kg	Neutralisation granulate GN 5kg	Neutragranulat GN 5kg	Granulato di neutralizzazione GN 5kg	Granulado de neutralización 5kg	Neutralisatiemiddel GN 5kg
5	<b>7095362</b>	Aktivkohle Nachfüllpack 500g	Replacement Pack For Activated	Charbon active (500 g)	Pacco di rabbocco carbone attivo 500g	Bolsa de relleno de Carbono activo 500g	Absorptiekool navulpak 500 gr
6	<b>7 747 022 079</b>	Adapter für Zubehör verp V2	Adapter accessories	Adaptateur pour neutrakon 06/b v3	Adattore NEUTRAKON 06/B	Cable Neutrakon 06/B para	Adapter NEUTRAKON 06/B
7	<b>7 747 201 278</b>	Aktivkohle-Vorfilter	activated carbon filter oil	Station de neutralisation Neutrakon	Carbone attivato Filtro	Carbono activo para prefiltro	Filter met absorptiekool

For:



Ersatzteilliste  
Spare parts list  
Liste des pièces de rechange  
Lista parti di ricambio  
Lista de repuestos  
Onderdelenlijst

## PWT 28 - 8718599387



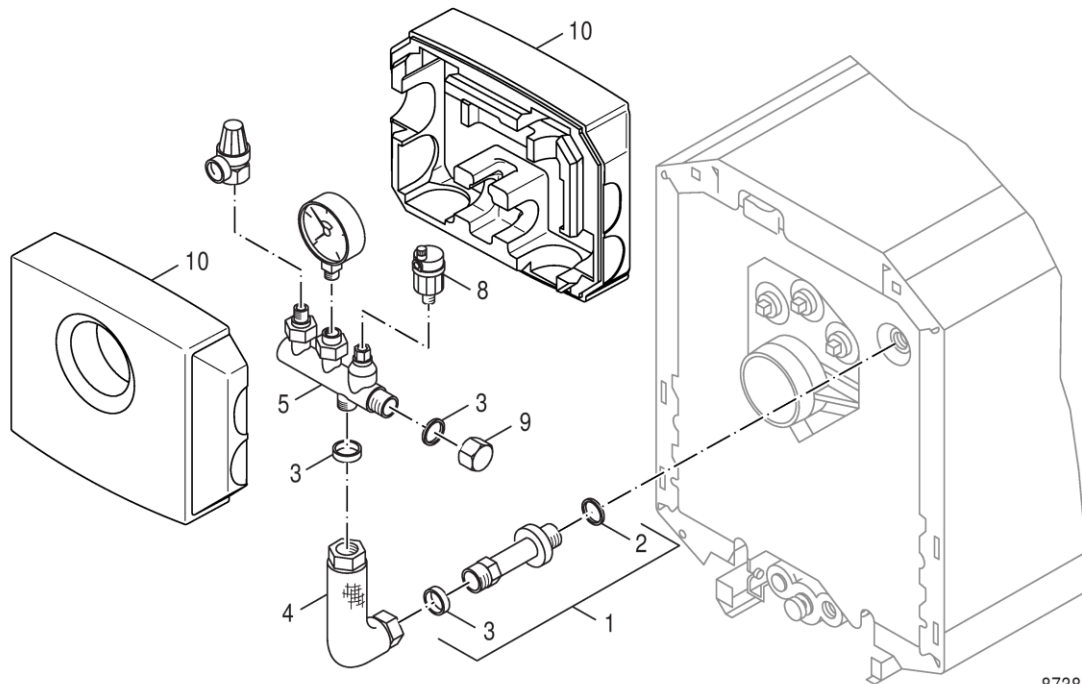
6720906828.ab.RS

Pos	Bestell-Nr.	Bezeichnung	Description	Dénomination	Descrizione	Descripción	Benaming
1	<b>8 738 803 149</b>	Wärmeschutz PWT 28	Insulation PWT 28 packed				
2	<b>63033400</b>	Anschluss VL/RL Sekundärkreis WT	Connection VL/RL secondary circuit WT	Raccordement VL/RL cercle secondaire WT	Connessione cinnratori di calore	Conexión impulsión/retorno secundario WT	Verbinding Kalorimeter
3	<b>63033399</b>	Anschluss VL/RL Primärkreis WT kpl	Connection VL/RL primary circuit WT	Raccordement VL/RL cercle primaire WT	Connessione	Conexión impulsión/retorno primario WT	Verbinding
4	<b>7 747 016 505</b>	Dichtung D17x24x2 AFM34 (10x)	Gasket D17x24x2 AFM34 (x10)	Joint D17x24x2 AFM34 (10x)	Guarnizione D17x24x2 AFM34 (10x)	Junta D17x24x2 AFM34 (10x)	Afdichting D17x24x2 AFM34
5	<b>63033397</b>	Wärmetauscher Systemtre 210x73x75	Heat exchanger system 210x73x75	Système d'échangeur 210x73x75	Scambiatore di calore	Intercambiador 210x73x75	Warmtewisselaar
6	<b>63033824</b>	Doppelnippel G3/4x1/2 mit O-Ring	Double nipple G3/4x1/2 m O-Ring	Nipple double G3/4x1/2 avec joint	Nipplo doppio	Racor doble G3/4x1/2 m	Nippel
7	<b>63011408</b>	Verschlussstopfen-Set	Filler cap kit	Bouchon de fermeture	Set coperchi	Kit de tapón	Afsluitingsset
8	<b>63033401</b>	Verteiler Sicherheitsgruppe G3/4	Distributor safety equipment G3/4	Distributeur groupe de sécurité G3/4	Distributore	Distribuidor grupo seguridad 3/4	Kortsluitleiding
9	<b>80370240</b>	Membr Sicherheits MS 1/2"Abblas 2,5bar	Membrane safety valve MS for closed	SOUPAPE DE SECURITE POUR KSS V1	Valvola sicurezza, entrata 1/2" 2,5 bar	Válvula de seguridad kit KSS 1/2	Veiligheidsklep,ingang 1/2" 2,5 bar
10	<b>63023626</b>	Manometer G3/8 D50, axial 0-4bar	Pressure gauge G3/8" D50, axial 0-4 bar	MANOMETRE G3/8" D50 0-4 BAR GB202	Manometro G3/8" D50, axial 0-4bar	Manómetro G3/8" D50, axial 0-4bar	Manometer 3/8" D50, 0-4 bar voor G135
11	<b>8 735 100 227</b>	KFE-Hahn 1/2 M Gewindedichtr PB2	Valve Tap 1/2 W Thread Seal Ring PB2 SP	Robinet de vidange 1/2" PB2	Rubinetto di scarico 1/2" PB2	Ulave de llenado / vaciado 1/2" PB2	Ledigingskraan 1/2" PB2

For:

Ersatzteilliste  
Spare parts list  
Liste des pièces de rechange  
Lista parti di ricambio  
Lista de repuestos  
Onderdelenlijst

## Sicherheits-Set BSS1 - 8718588001



8738892800.aa.RO

Pos	Bestell-Nr.	Bezeichnung	Description	Dénomination	Descrizione	Descripción	Benaming
1	<b>63002822</b>	Doppelnippel G1xG1 51lg	Double nipple G1	Nipple double G1xG1 51lg	Nipples doppio G1"xG1" 51mm	Racor doble G1	Dubbele nippel G1"xG1" 51mm
2	<b>8 718 575 526 0</b>	O-Ring 35x3 Set (5x)	O-ring 35x3 Set (5x)	Joint torique 35x3 Set (5x)	Anello di tenuta 35x3 Set (5x)	Anillo tórico 35x3 Set (5x)	O-ring 35x3 Set (5x)
3	<b>8 718 585 269</b>	Dichtung D24x30,5x2 AFM34 (1x)	Seal D24x30,5x2 AFM34 (1x) packed	Joint D24x30,5x2 AFM34 (1x)	Guarnizione D24x30,5x2 AFM34 (1x)	Junta D24x30,5x2 AFM34 (1x)	Pakking D24x30,5x2 AFM34 (1x)
4	<b>8 718 593 267</b>	Anschlussrohr BSS1	Connector pipe BSS1 packed	Tuyau de raccordement BSS1	Tube di raccordo BSS1	Tubería de conexión BSS1	Aansluitbuis BSS1
5	<b>63032032</b>	Verteiler KSS V3	Distributor KSS V3	Collecteur KSS V3	Distributore KSS V3	Distribuidor KSS V3	Kortsluitleiding KSS V3
8	<b>8 718 585 257</b>	Entlüfter Autom m. Absperrvent 3/8"	Air_vent automatic purging system 3/8"	Pot de ventilateur 3/8"	Valvola di sfianto 3/8"	Separador de aire 3/8"	Ontluchtingsdeksel 3/8"
9	<b>8 718 585 244</b>	Verschlusskappe G1"	Cover G1" packed	Capuchon G1"	Tappo G1"	Tapa G1"	Kapje G1"
10	<b>63032033</b>	Wärmeschutz Sicherheits-Set V3	Thermal insulation safety kit V3	Isolation KSS V3	Isolamento KSS V3	Aislante kit seguridad	Isolatie KSS V3

For:













Bosch Thermotechnik GmbH  
Sophienstr. 30-32  
D-35576 Wetzlar / Germany

**Buderus**