



UNIDOMO®

Web: www.unidomo.de

Telefon: 04621- 30 60 89 0

Mail: info@unidomo.com

Öffnungszeiten: Mo.-Fr. 8:00-17:00 Uhr

VIESMANN

Buderus

 **Vaillant**

WOLF

 **JUNKERS**  **BOSCH**




 **remeha**




 **DAIKIN**

ROTEX

a member of DAIKIN group

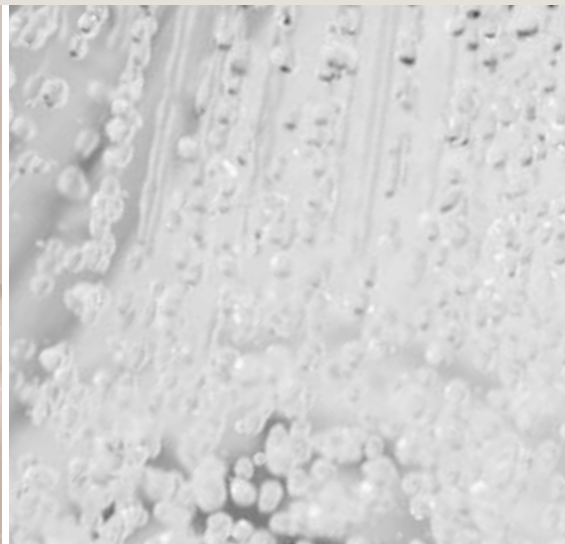


-  Individuelle Beratung
-  Kostenloser Versand
-  Hochwertige Produkte

-  Komplettpakete
-  Über 15 Jahre Erfahrung
-  Markenhersteller

Barrierefreier Komfort

Poresta® bodenebene Duschplatzlösungen



Barrierefreier Komfort für alle Generationen

mit den Poresta® bodenebenen Duschplätzen



Die Poresta® bodenebenen Duschplatzlösungen zeichnen sich durch einen hohen Qualitätsstandard und kontinuierliche Weiterentwicklungen aus. Mit mehreren Hunderttausend installierten Systemen gehört poresta systems zu den führenden Anbietern in Europa. Das bietet Verlässlichkeit für eine langfristige Nutzbarkeit. Die vielfältigen Gestaltungsmöglichkeiten beweisen, dass barrierefreies Duschen für alle Generationen Komfort und Zukunftssicherheit bietet.

poresta systems fördert die Vielfalt und die technische Umsetzung barrierefreier Duschplatzlösungen und kooperiert mit folgenden Institutionen:

Gesellschaft für Gerontotechnik – Poresta® bodenebener Duschplatz in der Dauerausstellung in Iserlohn: www.gerontotechnik.de

Zentralverband SHK „Barrierefreies Bad und WC“ – Poresta® bodenebene Duschplätze im Produkt-Katalog: www.shk-barrierefrei.com

Für jeden Anspruch die richtige Lösung

Die Vorteile im Überblick



Barrierefrei

Die meisten der Poresta® bodenebenen Duschsysteme sind barrierefrei geprüft und wurden dafür mit dem DIN Certco-Zeichen ausgezeichnet. Das betrifft die Duschplätze:

- Poresta® BF / BF KMK
- Poresta® BF 95
- Poresta® BF 70
- Poresta® Slot
- Poresta® Slot S
- Poresta® BFR 75
- Poresta® Limit S
- Poresta® Limit S 95



Die Poresta® bodenebenen Duschplätze sind somit auch ausreichend druckfest für das nachträgliche Aufstellen einer Badewanne z. B. für den Pflegebereich.



Rollstuhlbefahrbar

Die Poresta® bodenebenen Duschsysteme sind bei einer Fliesengröße ab 100 x 100 mm rollstuhlbefahrbar. Wird in das Fliesenkleberbett noch ein zusätzliches Glasgittergewebe eingearbeitet, kann die Fliesengröße auf 50 x 50 mm reduziert werden.



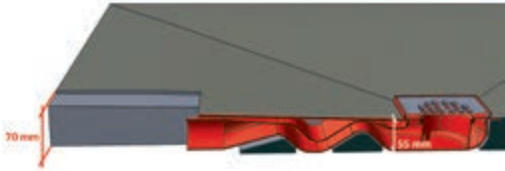
Rutschhemmend

Für zusätzliche Sicherheit sorgt eine ausreichende Rutschhemmung der Duschplatzoberfläche. Im Gegensatz zu Oberflächen herkömmlicher Duschtassen aus Stahl oder Acryl können die Poresta® bodenebenen Duschsysteme mit Belägen beflieselt werden, die entsprechend der Anforderungen an die Rutschhemmung ausgewählt werden. Der Verzicht auf zusätzliche rutschhemmende Streifen oder Beschichtungen ist auch der Hygiene zuträglich.



Auf einen Blick

- Absolut keine Stolperkanten
- Rollstuhlbefahrbar
- Einfache Pflege
- Vergrößerung des Bades
- Gewinn zusätzlicher Nutzfläche
- Rutschhemmende Ausführung mit geeigneten Fliesenbelägen frei planbar



Perfekt auch für die Renovierung

Bei der Renovierung ist die geringe Höhe des vorhandenen Fußbodens häufig ein Hemmnis für den Einbau eines barrierefreien Duschplatzes. Speziell für diesen Anwendungsfall ist das bodenebene Duschsystem Poresta® BF 70 entwickelt worden.

Die extrem geringe Aufbauhöhe ermöglicht den einfachen Einbau auch dort, wo barrierefreies Duschen ansonsten nur mit unverhältnismäßig hohem Aufwand zu realisieren wäre. Die Einhaltung der anzuwendenden Normen und Richtlinien wird dabei selbstverständlich gewährleistet.



Umfassende Prüfungen schaffen Sicherheit

Die bodenebenen Duschplatzlösungen von poresta systems zeichnen sich durch hohe Qualität und langlebige Funktionalität aus:

- Für hohe und mäßige Feuchtigkeitsbeanspruchung nach ZDB-Merkblatt (Verwendbarkeitsnachweis: allgemeine bauaufsichtliche Prüfzeugnisse und Europäisch Technische Bewertung)
- Optional erhältliches Schallschutzzubehör für den erhöhten Luft- und Trittschallschutz sowie für die Mindestanforderungen nach DIN 4109/VDI 4100
- Brandschutz-Set für F30-F120 bei senkrechtem Ablauf (Poresta® BF und Poresta® BF KMK)

Poresta® bodenebene Duschplatzlösungen

Überblick Produktprogramm



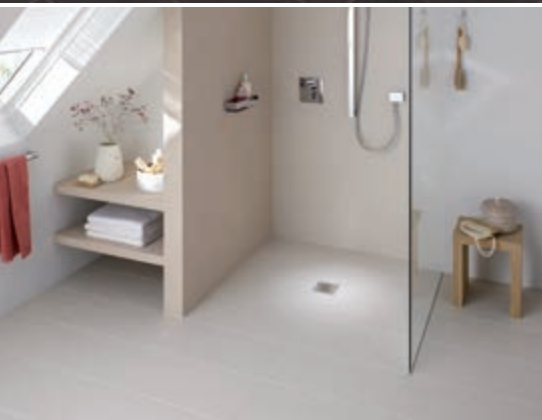
Poresta® BF/BF KMK

Das seit mehr als einem Jahrzehnt bewährte Duschsystem ist in zahlreichen Abmessungen und Formen verfügbar und somit für viele Einbausituationen geeignet.



Poresta® BF 95

Bei einer Einbauhöhe von nur 95 mm ist die Poresta® BF 95 die erste Wahl.



Poresta® BF 70

Mit nur 70 mm Einbauhöhe ist die Poresta® BF 70 ideal für die Renovierung geeignet. Der regelkonforme Einbau wird durch umfassende Prüfungen und Zertifikate bescheinigt.



Poresta® Limit S

Die verschiedenen Design-Roste der Poresta® Limit S sorgen für eine besonders edle optische Gestaltung im Bad.



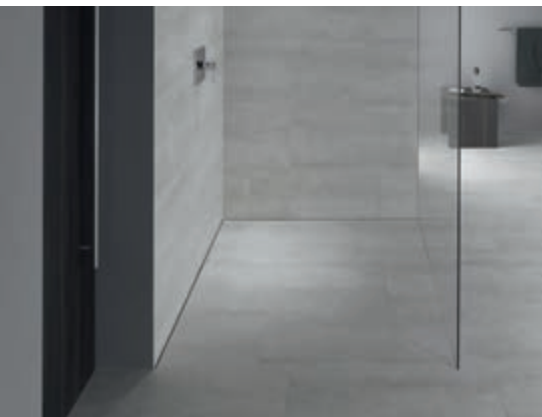
Poresta® Limit S 95

Die Poresta® Limit S 95 verfügt über nur 95 mm Einbauhöhe inkl. Gefälle und hat eine besonders hohe Ablaufleistung von 54 l/min. bei waagrechtem Ablauf.



Poresta® BFR 75

Das Duschsystem ist universell einsetzbar und nimmt die Duschrinnen vieler verschiedener Hersteller auf. Mit nur 75 mm Einbauhöhe ist es auch für die Renovierung ideal geeignet.



Poresta® Slot

Bei diesem Duschplatz erfolgt die Entwässerung über fast unsichtbare Schattenfugen an zwei Seiten entlang der Wand.



reddot design award
winner 2009



Poresta® Slot S

Bei einseitigem Gefälle wird das Wasser über eine Schattenfuge an der Wand abgeführt. Großformatige Fliesen werden ohne Gefälleschnitt verlegt.



Poresta® Plus Ge

Mit dem Poresta® Plus Ge Duschsystem ist der Geberit Wandablauf sicher und schnell einzubauen.

Quelle: Geberit



Poresta® Loft

Das bodenebene Duschesystem mit der weißen Mineralwerkstoff-Oberfläche genügt den höchsten Design-Ansprüchen. Dank dem bündigen Punktablauf aus Mineralwerkstoff der gleichen Farbe sorgt der Duschplatz für ein hochwertiges Bad.



Poresta® Loft S

Das bodenebene Duschesystem mit der weißen Mineralwerkstoff-Oberfläche überzeugt mit seinem hochwertigen Design und vermittelt einen makellosen Eindruck. Die perfekte Oberflächenformung der Linienentwässerung führt das Duschwasser in den dezent verborgenen Ablauf.

Weitere Informationen zu unseren bodenebenen Duschesystemen finden Sie in unserem aktuellen Produktkatalog.

Zuschüsse der Pflegekassen

Pflegemittel und technische Hilfen § 40 SGB XI

Auch die Pflegekassen gewähren einen Beitrag für das barrierefreie Umbauen. Antragsberechtigt sind Pflegebedürftige ab Pflegestufe 0. Diese können bei der Pflegekasse einen Antrag zur Verbesserung des individuellen Wohnumfelds stellen. Die gesetzliche Grundlage ist durch § 40 Abs. 4 SGB XI geregelt.

Ziel ist es, dem Pflegebedürftigen eine selbstständige Lebensführung zu ermöglichen und somit die Abhängigkeit zu verringern. Die Zuschüsse betragen maximal 4.000 €. Ein Eigenanteil wird nicht mehr angerechnet.

Der Zuschuss wird gemäß den gesetzlichen Vorschriften je Maßnahme geleistet. Hier ist zu beachten, dass bei Antragstellung alle Maßnahmen zusammen als eine Maßnahme

gelten – auch dann, wenn die einzelnen Maßnahmen unterschiedliche Ziele verfolgen. Ändert sich die Pflegesituation später, kann nochmals ein Zuschuss von 4.000 € beantragt werden.

Der Zuschuss wird für jeden Pflegebedürftigen pro Wohneinheit gewährt. Bei mehr als vier Pflegebedürftigen ist der Maximalbetrag auf 16.000 € begrenzt.

Sinnvollerweise werden die geplanten Maßnahmen mit den Anforderungen der Pflegekassen im Voraus abgeglichen.

Für weiterführende Informationen oder Anträge stehen die Krankenkassen / Pflegekassen oder die Pflegeberatungsstellen der Städte und Gemeinden zur Verfügung.

Die Voraussetzungen für eine Genehmigung sowie die Aktualität der dargestellten Förderprogramme und die Rahmenbedingungen sind bei den zuständigen Stellen zu erfragen. Die poresta systems GmbH übernimmt für die Richtigkeit und die Bewilligung der Förderungen keine Haftung.