

Pure Freude
an Wasser



100 °C DIREKT AUS DER ARMATUR

GROHE RED – KOCHEND HEISSES WASSER AUF KNOPFDRUCK





Ihr Online-Fachhändler für:

GROHE



- Kostenlose und individuelle Beratung
- Hochwertige Produkte
- Kostenloser und schneller Versand

- TOP Bewertungen
- Exzelerter Kundenservice
- Über 20 Jahre Erfahrung



E-Mail: info@unidomo.de | Tel.: 04621 - 30 60 89 0 | www.unidomo.de

KOCHENDES WASSER:
WAS WÄREN WIR
OHNE DICH?





AUS DIR WIRD EIN
HEISSES GETRÄNK,
WENN WIR AUS DER
KÄLTE KOMMEN ...

... SPAGHETTI
AL DENTE ...

... UND DAS
FLÄSCHCHEN
FÜRS BABY



ABER WARUM
DAUERT ES SO LANGE,
BIS DU KOCHST?



JETZT HAT DAS
WARTEN EIN ENDE

UND DER
WASSERKOCHER GEHÖRT
DER VERGANGENHEIT AN

KOCHENDES WASSER AUF KNOPFDRUCK: **GROHE RED**

Wer oft am Tag kochendes Wasser zubereitet, der verbringt viel Zeit mit Warten. Schließlich dauert es jedes Mal seine Zeit, bis der Wasserkocher das Wasser aufgeköcht hat. Das können Sie sich jetzt sparen – und Platz und Energie noch dazu. Mit der neuen GROHE Red: ein visuell ansprechendes und zuverlässiges System, das kochendes Wasser direkt aus der Armatur liefert – sicher und ohne warten zu müssen. Wer einmal die Vorteile dieser einzigartigen Küchenhilfe kennengelernt hat, wird nicht mehr darauf verzichten wollen.



DER NEUE HOT SPOT IN IHRER KÜCHE



Mal sieht man ihn, mal ist er verschwunden. Unter der eleganten Armatur von GROHE Red befindet sich der Boiler aus energiesparendem Titan, der jederzeit kochendes Wasser liefert.





WAS MACHT GROHE RED SO EINZIGARTIG?

GROHE Red vereint Ästhetik und höchste Funktionalität auf einzigartige Weise: Warum sollte eine Armatur nicht das gleiche können, wie ein Wasserkocher – und das sogar besser? GROHE Red verbindet eine Vielzahl von Anwendungsmöglichkeiten mit schlanker Eleganz – Eigenschaften, die es zu einem einzigartigen Helfer in der Küche machen.



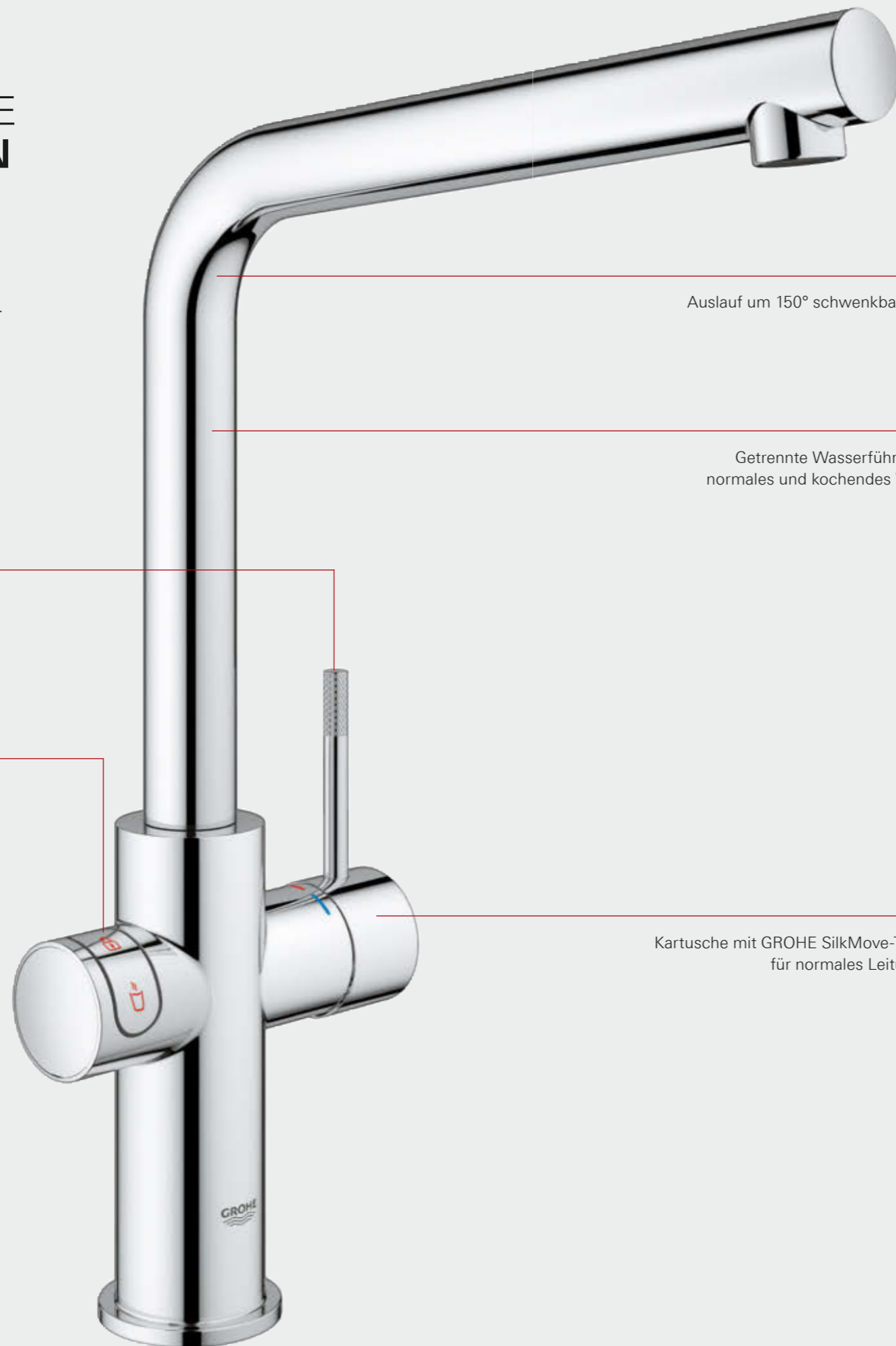
GROHE
R E D

TECHNOLOGIE, DER SIE VERTRAUEN KÖNNEN

GROHE Red wurde bis ins letzte Detail auf Komfort, Nachhaltigkeit und Sicherheit ausgelegt und bietet eine ganze Reihe intelligenter und unverzichtbarer Eigenschaften.

Nach vorne ausgerichteter Hebel mit gerändelter Struktur für bessere Griffbarkeit

Druckknöpfe mit TÜV geprüfter ChildLock Kindersicherung für kochendes Wasser



Auslauf um 150° schwenkbar

Getrennte Wasserführung für normales und kochendes Wasser

Kartusche mit GROHE SilkMove-Technologie für normales Leitungswasser

SICHERHEIT GEHT VOR

Das Thema Sicherheit hat für uns oberste Priorität. Deshalb ist GROHE Red mit einer einzigartigen, TÜV geprüften Kindersicherung ausgestattet

NIE WIEDER WARTEN

Kochendes Wasser ist nun jederzeit auf Knopfdruck verfügbar. Sie müssen nie wieder auf kochendes Wasser warten

WENIGER VERBRAUCH

Einmal drücken genügt und Sie erhalten genau die Menge Wasser, die Sie gerade benötigen. So sparen Sie Wasser und Strom

REINER, FRISCHER GENUSS

Gefiltertes Wasser, auf 100 °C erhitzt, für ein außergewöhnliches Geschmackserlebnis

PLATZ AUF DER ARBEITSPLATTE

Gefiltertes, 100 °C heißes Wasser von der GROHE Red macht den Wasserkocher überflüssig und deckt Ihren gesamten Wasserbedarf mit nur einer einzigen Armatur

VIEL ZU **SCHÖN**, FÜR DEN UNTERSCHRANK

Der schlanke, stromlinienförmige GROHE Red Boiler ist eigentlich zu schön, um im Schrank zu verschwinden. Und hinter dem minimalistischen Design verbirgt sich höchste Funktionalität. Denn das Herzstück von GROHE Red besteht aus Titan. Dieses Material ist ungemein widerstandsfähig und extrem beständig gegen Korrosion und Kalkablagerungen. Diese Langlebigkeit spüren Sie auch am Geschmack: Denn anders als bei den meisten Boilern, die in der Regel aus Edelstahl oder Kupfer gefertigt sind, haben Sie mit einem GROHE Red Boiler garantiert keinen metallischen Geschmack. GROHE Red ist in zwei Größen erhältlich und kann sofort 3 oder 5,5 Liter kochendes Wasser liefern.



GROHE



FRISCHE VITAMINE

Beim Blanchieren von Gemüse werden Farbe und Nährstoffe am besten erhalten. So wird mit GROHE Red Gemüse & Co. einfach, schnell und gesund zubereitet.



KOCHEND HEISSER TEE

Egal wie spät es ist – eine schöne Tasse Tee passt immer. Mit GROHE Red ist sie in dem Moment fertig, in dem Sie Lust darauf bekommen.



SAUBER UND KEIMFREI

Manchmal möchten Sie sicher sein, dass etwas mehr als sauber ist. Bei GROHE Red haben Keime durch die hohe Wassertemperatur keine Chance.



AL DENTE AUF WUNSCH

Hungrige Mäuler können nicht warten. Da zählt jede Minute.
Mit GROHE Red ist der Genuss nur eine Gabel entfernt.



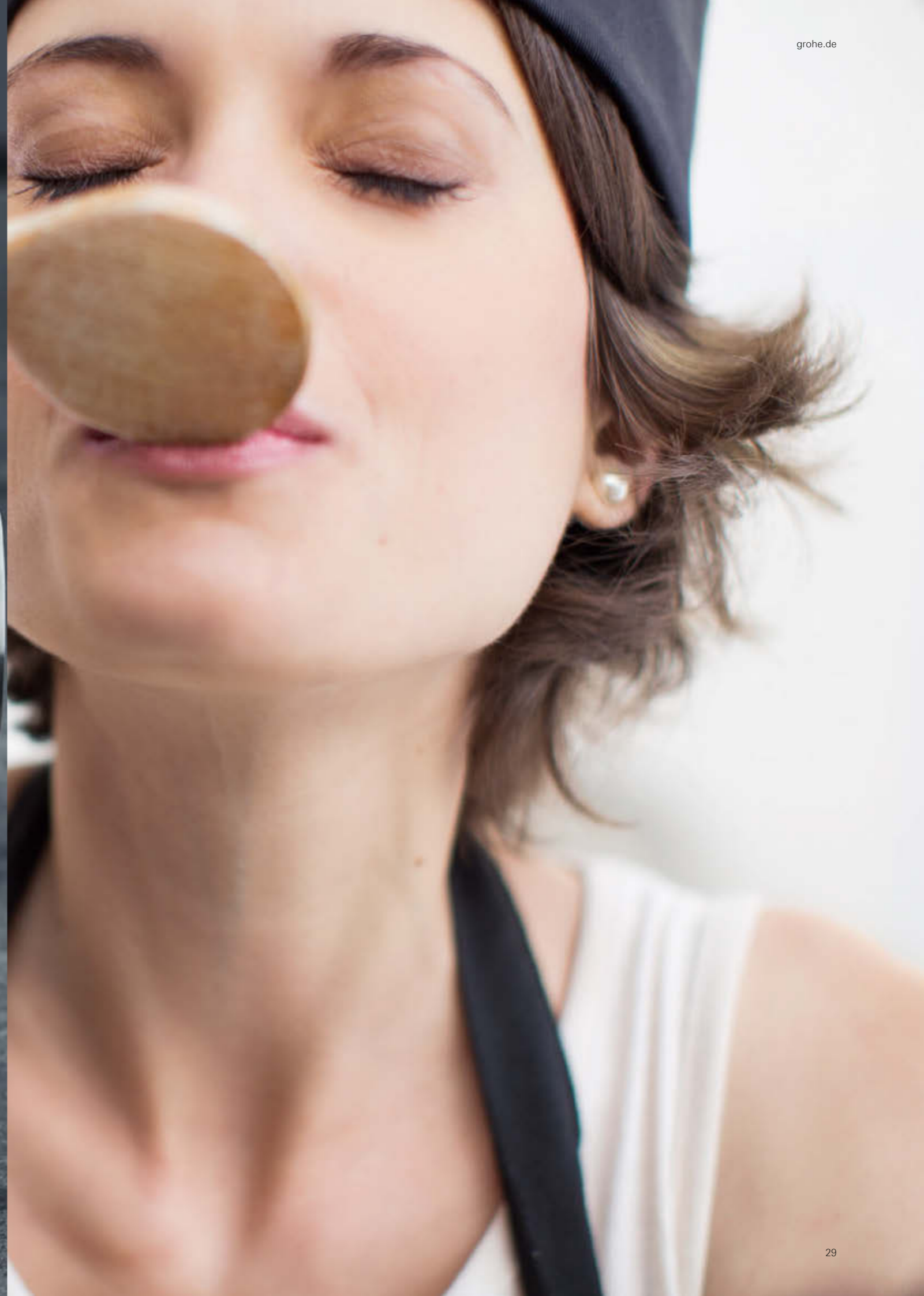
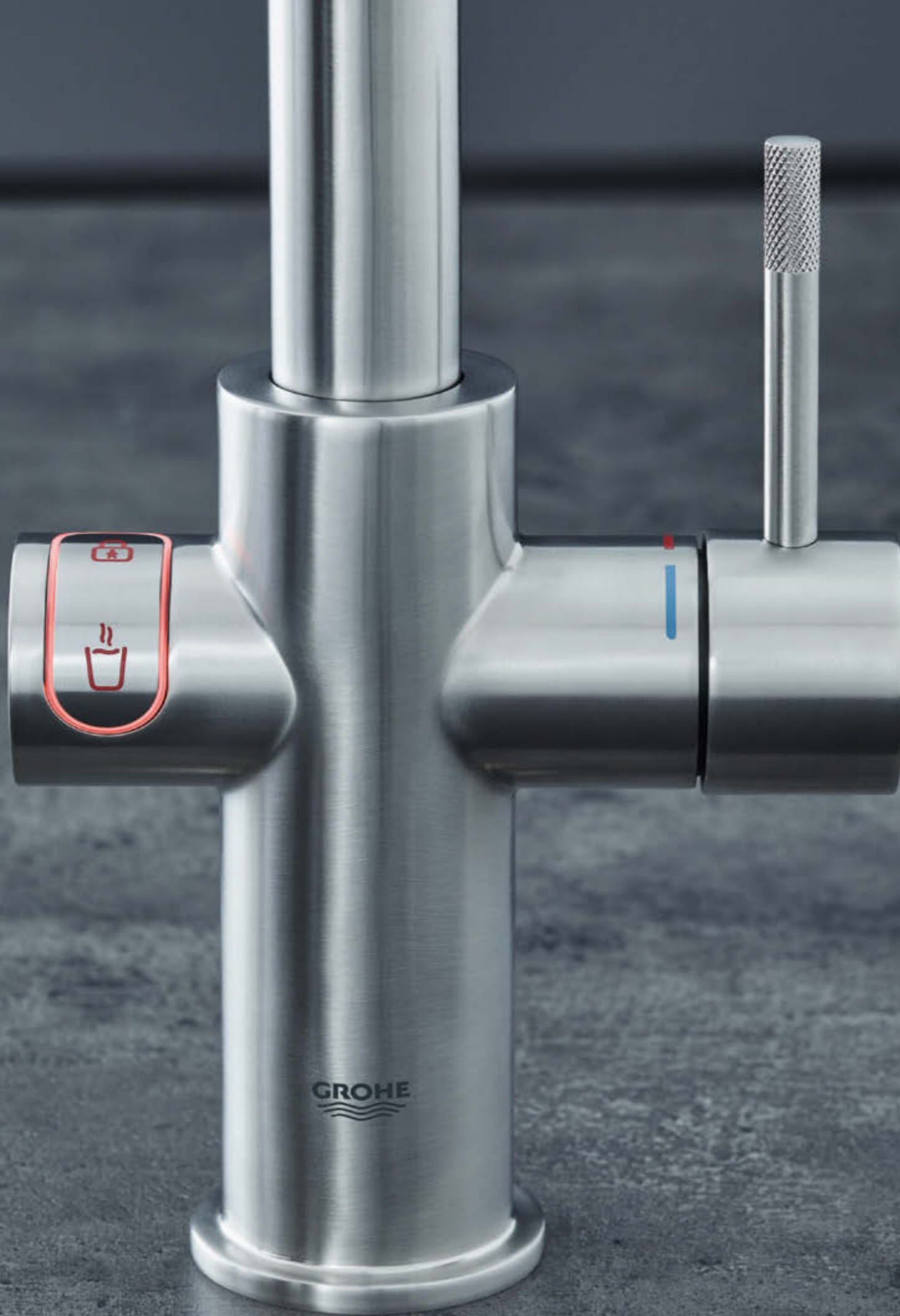
100 °C AUF KNOPFD RUCK?
DAMIT ERÖFFNEN SICH FÜR
SIE VIELE MÖGLICHKEITEN...

GENIESSEN SIE
ALLE VORTEILE
VON GROHE RED



Boiler Größe M für 3 l
kochendes Wasser

Boiler Größe L für 5,5 l
kochendes Wasser





SICHERHEIT STEHT AN ERSTER STELLE



Wenn sie Kinder haben, gibt es gute Gründe auf elektrische Wasserkocher zu verzichten. Denn Wasserkocher sind die Ursache für viele Küchenunfälle. Besonders Kleinkinder unter 5 Jahren sind am häufigsten Opfer von Verbrühungen. Es passiert leider immer wieder: Ein Kind greift nach einem Netzkabel oder zieht an einem Kessel und übergießt sich mit kochendem Wasser. Man mag gar nicht daran denken. Statistiken* belegen, dass jedes Jahr 367 kleine Kinder schwere Verbrühungen erleiden. Das ist ein Kind pro Tag – und jedes ist eines zu viel.



Mit GROHE Red entscheiden Sie sich dafür, dass Sicherheit vorgeht. GROHE Red ist TÜV geprüft und erfüllt alle maßgeblichen Sicherheitsvorschriften und Qualitätsstandards.

UNFALLSTATISTIK*

(nur schwere Verletzungen)
Kinder von 0 – 4 Jahren
(367 schwere Verletzungen pro Jahr)

Unfallart	% der Fälle
Kind zieht am Wasserkocher und schüttet diesen über sich aus	44 %
Kind zieht am Kabel und schüttet daher den Wasserkocher über sich aus	18 %
Während ein Elternteil/Erwachsener den Wasserkocher hält, wird dieser plötzlich vom Kind weggezogen	3 %
Erwachsener spritzt heißes Wasser aus dem Wasserkocher auf das Kind	4 %
Anderes Kind zieht Wasserkocher auf andere Person herunter	12 %
Andere außergewöhnliche Situationen	16 %

*Quelle: <http://www.humanics-es.com/burns.pdf>





100 GRAD CELSIUS 100 PROZENT SICHER

Bei der Konstruktion von GROHE Red steht Sicherheit an erster Stelle. Kaum ein anderes System bietet vergleichbare Sicherheitsvorkehrungen – denn nichts ist wichtiger, als sich und seine Familie zu schützen. Unsere Armaturen sind mit einer ausfallsicheren Kindersicherung und einer TÜV geprüften Sicherheitsfunktion ausgestattet, die ein Verbrühen verhindert. Es besteht auch keine Gefahr durch Spritzwasser: GROHE Red besitzt einen patentierten Strahlregler, der sicherstellt, dass der kochende Wasserstrahl ruhig und ohne Spritzen ausläuft. Und in der Sekunde, in der Sie die Hand von der Taste nehmen, stoppt der Wasserfluss sofort.



KINDERSICHERUNG

Sicherheit steht in einer Familienküche über allem – deshalb sind GROHE Red Armaturen mit einer TÜV geprüften Kindersicherung ausgestattet.

Drücken Sie eine Sekunde lang auf die Kindersicherungstaste, um die Funktion für kochendes Wasser zu entsperren.

Während des Entsperrens blinkt die LED rot. Sobald die Kindersicherung deaktiviert ist, leuchtet sie dauerhaft.

Drücken und halten Sie die untere Aktivierungstaste, um kochendes Wasser zu zapfen. Entfernen Sie den Finger, um den Wasserfluss sofort zu stoppen.





SCHNELL UND EFFEKTIV: DIE GROHE RED POTFILLER FUNKTION

Ein normaler elektrischer Wasserkocher bringt maximal 1,7 Liter zum Kochen. GROHE Red kann mehr. Zum Befüllen eines Topfes können mit Hilfe der GROHE Red Potfiller Funktion bis zu 3 Liter kochendes Wasser auf einmal entnommen werden. Ideal für ein Spaghetti-Essen oder andere Zubereitungsarten, für die man viel kochendes Wasser braucht. Sobald die Potfiller Funktion läuft, können Sie Ihren Daumen von der Taste nehmen – und dabei schwere Töpfe mit beiden Händen halten.

Entsperren Sie die Potfiller Funktion, indem Sie zweimal hintereinander auf die Kindersicherungstaste drücken – die LED-Anzeige wechselt jetzt von rot zu gelb.

Drücken Sie dann einfach auf die untere Aktivierungstaste, um die Topffüllung zu starten.

Das Wasser läuft jetzt 60 Sekunden lang und liefert bis zu 3 Liter kochendes Wasser. Danach wird es automatisch gestoppt.

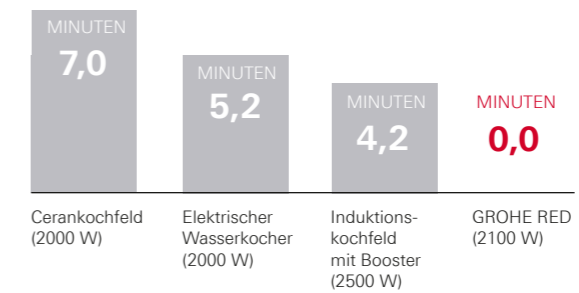




SCHNELLER FERTIG, ALS MAN FRAGEN KANN

Warum warten, wenn der Magen knurrt? Warum warten, bis das Spaghetti-Wasser kocht? Kochendes Wasser sollte fertig sein, sobald man es braucht. Die innovative GROHE Red Technologie sorgt dafür, dass Sie nie wieder auf eine Tasse Tee warten müssen. Oder auf das Abendessen. Und weniger Warten bedeutet auch, dass weniger Energie für das Erhitzen verbraucht wird. Nutzen Sie Ihre Zeit zum Genießen, nicht um Wasser zu kochen.

WARTEZEIT FÜR 1 LITER KOCHENDES WASSER



IN GEWISSEN MOMENTEN
ZÄHLT JEDE SEKUNDE...





EINE ARMATUR – UND UNENDLICH VIELE MÖGLICHKEITEN

Je häufiger Sie GROHE Red nutzen, desto mehr Ideen haben Sie, was Sie damit tun können. GROHE Red macht das Kochen so einfach wie nie zuvor. Blanchieren, erwärmen, kochen, sterilisieren, reinigen. Tee, Kaffee, Broccoli, Spaghetti, Eier. Frühstückstee, Babyfläschchen, Mitternachtssuppe. Es gibt so viele Möglichkeiten. Wer einmal den Komfort von GROHE Red kennen gelernt hat, will nicht mehr darauf verzichten.



GROHE RED

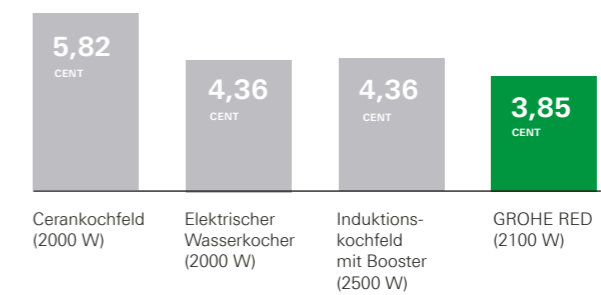
OFF ON HOLIDAY

UNSERE GANZE ENERGIE GILT DER **EINSPARUNG** **VON ENERGIE**

Kann man wirklich Energie sparen, wenn ständig kochend heißes Wasser zur Verfügung steht? Ein klares Ja. Der Grund: der GROHE Red Titan-Boiler. Mit seiner ausgezeichneten Isolierung sorgt er dafür, dass ein Minimum an Energie erforderlich ist, um eine Temperatur von 100 °C zu halten. Im Vergleich zu elektrischen Wasserkochern oder einem Herd spart GROHE Red kostbare Energie. Schon das Wasser im Wasserkocher noch einmal aufzukochen, kostet Energie. Jedes Mal, wenn Sie wieder auf den Knopf drücken, steigt Ihre Stromrechnung. Mit GROHE Red passiert das nicht.

Sie fahren in den Urlaub? Dann schalten Sie den Boiler einfach in den Urlaubsmodus. Dabei wird das Wasser nur auf 60 °C erhitzt – was noch mehr Energie einspart.

ENERGIEKOSTEN FÜR 1 LITER KOCHENDES WASSER



Energie-Effizienzklasse A bei Verwendung mit Mischventil 40 841 001 zum Erzeugen von Warmwasser.



DIE PASSENDE TEMPERATUR PERFEKT EINGESTELLT

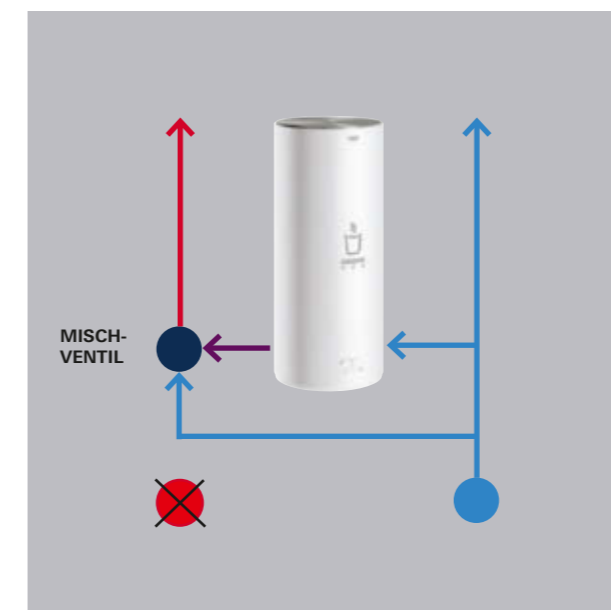
GROHE Red kann noch mehr, als direkt kochendes Wasser zu liefern – dank des Mischventils.

Wenn Ihre Küche nur über eine Kaltwasserzufuhr verfügt, können Sie den GROHE Red Boiler nutzen, um auch warmes Wasser zu erzeugen. Wenn der Boiler mit dem Mischventil verbunden ist, mischt er kochendes Wasser mit Kaltwasser aus der Hauptzufuhr. So erhalten Sie problemlos warmes Mischwasser. Dank der Coldfill-Installation ist der Einsatz von offenen Warmwasserbereitern und Niederdruck Armaturen nicht mehr notwendig. Aber auch, wenn Sie eine Warmwasserzufuhr haben, gibt es noch eine Wartezeit, bis das warme Wasser ankommt. Und in der Zwischenzeit läuft das Wasser in den Abfluss. Hier greift das Mischventil ein. Es mischt kochendes Wasser mit Kaltwasser und liefert konstant eine ausgeglichene, per Thermostat kontrollierte Warmwassertemperatur. Mit der Hotfill-Installation ist warmes Wasser sofort verfügbar. Das spart Wartezeit, das spart Wasser.

Das Mischventil ist als optionales Zubehör erhältlich und kann mit allen GROHE Red-Sets kombiniert werden.

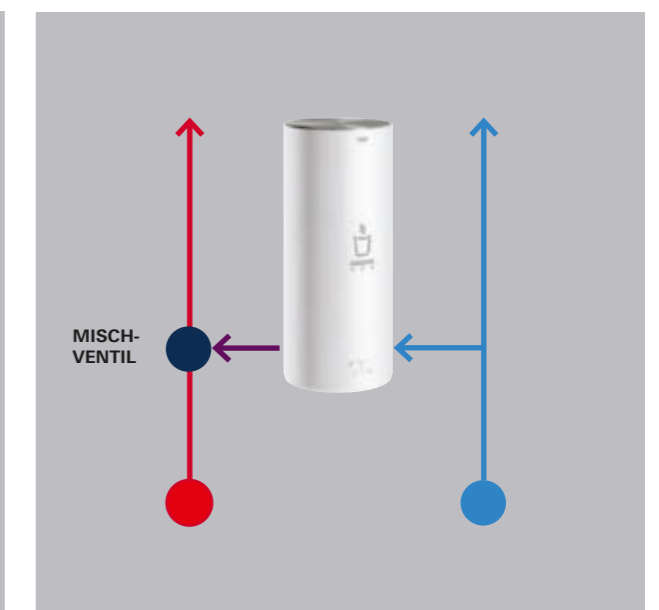
COLDFILL-INSTALLATION:

Kochendes Wasser wird mit Kaltwasser aus der Leitung gemischt, um warmes Wasser über die Küchenarmatur zu liefern.



HOTFILL-INSTALLATION:

Sofort verfügbares Warmwasser dank GROHE Red Boiler mit angeschlossenem Mischventil.





WENIGER IST MEHR: UNSER BEITRAG ZUM WASSERSPAREN

Angenommen, Sie wollen mit dem Wasserkocher eine Tasse Tee zubereiten. Oder Sie möchten Kartoffeln kochen. Wie genau messen Sie das benötigte Wasser ab? Aus einer Tasse werden schnell anderthalb Tassen. Vielleicht sind Sie auch großzügig, wenn Sie Spaghetti-Wasser erhitzen. Meist nehmen wir mehr, als wir brauchen – nur um sicher zu sein, dass es ausreicht. Mehr Kochwasser bedeutet allerdings auch mehr Energiekosten.

Insbesondere bei Wasserkochern mit freiliegendem Heizelement muss mehr erhitzt werden, als Sie tatsächlich benötigen. Mit GROHE Red entnehmen Sie immer genau so viel Wasser, wie gebraucht wird – und keinen Tropfen mehr.



ZEIT FÜR
**PERFEKTEN
GENUSS**





DIE GARANTIE FÜR REINEN GESCHMACK

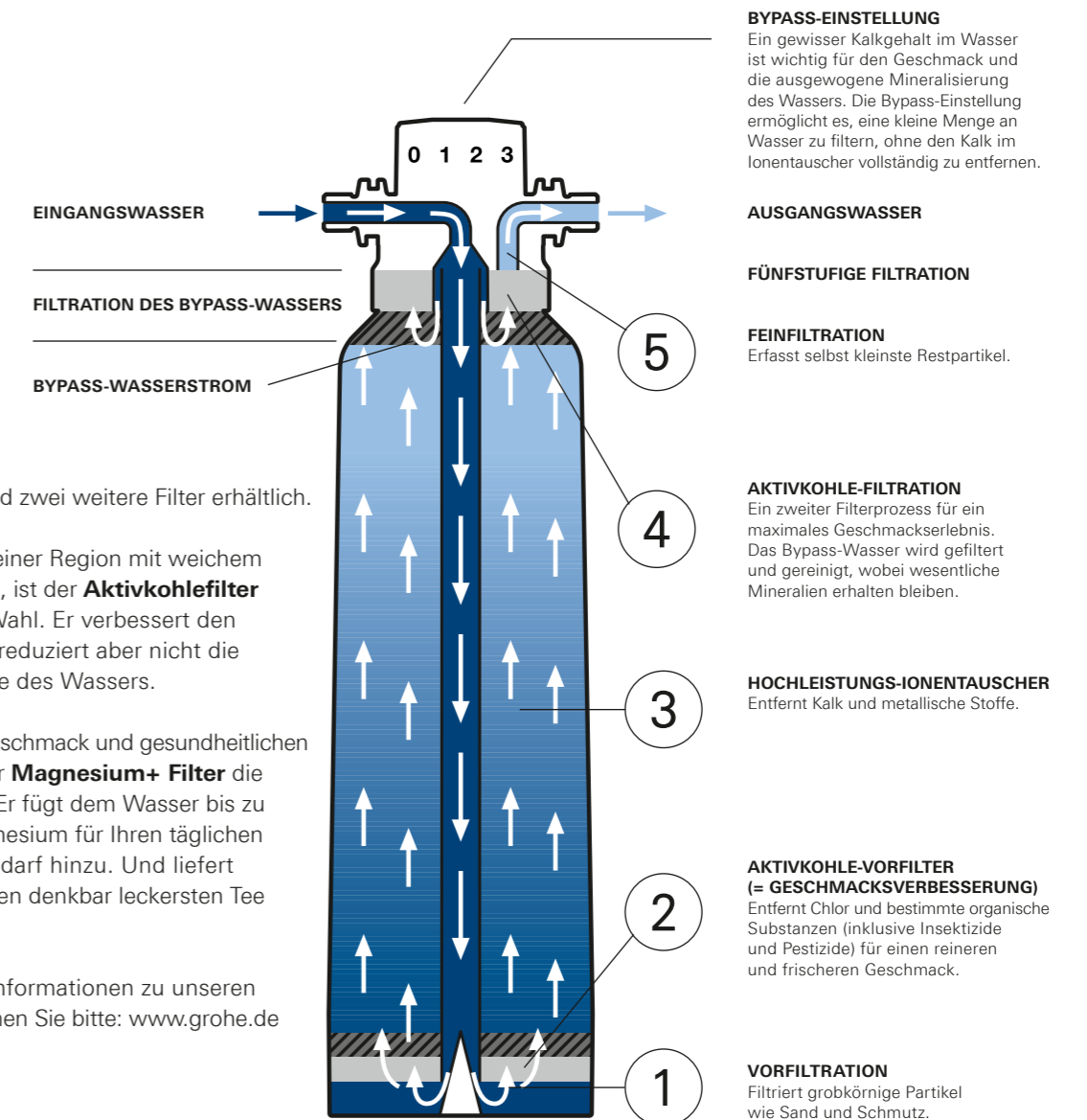
Geschmack entsteht nicht nur durch Zutaten – manchmal ist entscheidend, was Sie weglassen. Daher haben wir GROHE Red mit einem hochwertigen Wasserfilter ausgestattet. Er entfernt Spuren von Verunreinigungen aus dem Wasser, wie Kalk und Chlor, damit nichts den Genuss beeinträchtigen kann. Erleben Sie, wie die Qualität des von GROHE Red gefilterten Wassers das Beste aus Ihrem Tee oder einer Tasse Kaffee herausholt. Manchmal ist weniger eben mehr.





DER FILTER MACHT DEN UNTERSCHIED

GROHE Red ist mit einem HochleistungsfILTER ausgestattet. Dieser verwendet einen fünfstufigen Filtrierungsprozess, um auch kleinste Spuren von Verunreinigungen aus dem Wasser zu entfernen – während alle wichtigen Mineralien erhalten bleiben. Der Filter hat nicht nur positiven Einfluss auf den Wassergeschmack, er erfüllt noch eine andere wichtige Funktion: er filtert den Kalk und erhöht so die Lebensdauer Ihres GROHE Red Boilers.



Zusätzlich sind zwei weitere Filter erhältlich.

Wenn Sie in einer Region mit weichem Wasser leben, ist der **Aktivkohlefilter** die richtige Wahl. Er verbessert den Geschmack, reduziert aber nicht die Karbonathärte des Wassers.

Für besten Geschmack und gesundheitlichen Nutzen ist der **Magnesium+ Filter** die ideale Wahl. Er fügt dem Wasser bis zu 35 mg/l Magnesium für Ihren täglichen Mineralienbedarf hinzu. Und liefert gleichzeitig den denkbar leckersten Tee und Kaffee.

Für weitere Informationen zu unseren Filtern besuchen Sie bitte: www.grohe.de



GROHE RED TO GO

Den Genuss, den GROHE Red zu Hause bietet, können Sie auch mitnehmen. Denn mit den stilvollen und praktischen GROHE Red Thermo Trinkflaschen behalten Ihre Heißgetränke auch unterwegs für bis zu 8 Stunden die gewünschte Temperatur. Die Flaschen sind sogar mit einem Teesieb ausgestattet. Und die elegante Edelstahloptik macht die GROHE Red Thermo Trinkflaschen zu einem echten Hingucker.



GROHE RED
IM DETAIL



GROHE RED
 BEGEISTERT
 IN JEDER KÜCHE

Bei GROHE ist ausgezeichnetes Design selbstverständlich. Unsere GROHE Red Armaturen sind die perfekte Kombination aus Form und Funktion – und immer für ein Kompliment zu haben. Damit die GROHE Red Armatur mit Ihrer Küche harmoniert, können Sie zwischen dem geradlinigen L- und dem sanft geschwungenen C-förmigen Auslauf wählen.





GROHE RED MONO: DIE PERFEKTE ERGÄNZUNG

Vielleicht besitzen Sie in Ihrer Küche schon eine hochwertige Armatur. Wenn Sie diese nicht austauschen möchten, ist GROHE Red Mono die perfekte Lösung. Die Mono Variante liefert nur kochendes Wasser und passt perfekt neben Ihre vorhandene Küchenarmatur. GROHE Red Mono ist in zwei eleganten Ausführungen erhältlich: Mit L- und C-förmigem Auslauf.



ZUHAUSE IN JEDER KÜCHE

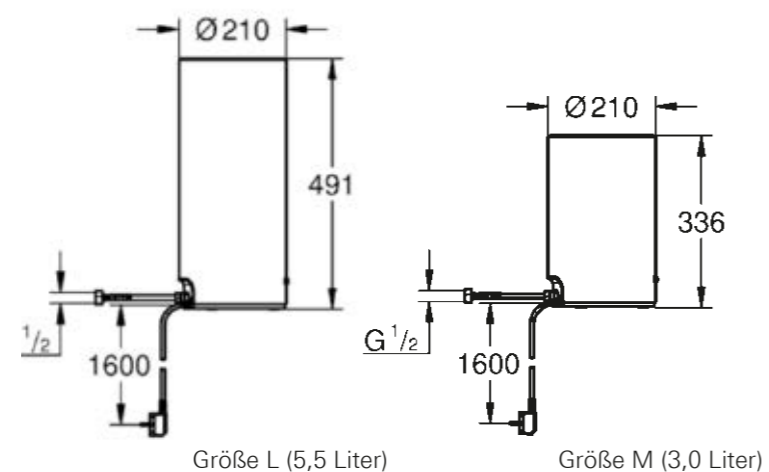




GROHE RED EINFACH INSTALLIERT

KOCHENDES WASSER PASST IN JEDEN SCHRANK

Sind Sie bereit für GROHE Red? Wir auch – es sind nur wenige, einfache Arbeitsschritte. Der schlanke GROHE Red Boiler ist in zwei Größen erhältlich und passt in den Spültisch-Unterschrank – so bleibt mehr Platz auf der Arbeitsplatte.



Platzieren Sie die Armatur und fixieren Sie diese von unten mithilfe des Befestigungssets.



Befestigen Sie die Filterhalterung am Schrank und schrauben Sie den Filter in den Filterkopf. Schließen Sie dann den Filter an den Kaltwasseranschluss an.



Befestigen Sie die Sicherheitsbaugruppe mit der Halterung am Schrank und schließen Sie ihn an den Filterkopfausgang an.



Schließen Sie den Boiler an die Sicherheitsbaugruppe und an die Armatur an. Öffnen Sie anschließend die Eckventile, bevor Sie das Gerät an den Stromkreislauf anschließen.



Entlüften Sie den GROHE Red Boiler für 3 Minuten über den Druckknopf der Armatur.



Stellen Sie den Filterkopf Bypass und den Kapazitätszähler entsprechend der Wasserhärte ein.

GROHE RED PRODUKTPORTFOLIO



● ●
30 325 001 / 30 325 DC1
GROHE Red Duo
L-Auslauf, Größe L

30 327 001 / 30 327 DC1
GROHE Red Duo
L-Auslauf, Größe M



●
30 339 001
GROHE Red Mono
L-Auslauf, Größe M



● ●
30 079 001 / 30 079 DC1
30 091 001 / 30 091 DC1
GROHE Red Duo
C-Auslauf, Größe L

30 083 001 / 30 083 DC1
125 608
GROHE Red Duo
C-Auslauf, Größe M



●
30 080 001
GROHE Red Mono
C-Auslauf, Größe L

30 085 001
GROHE Red Mono
C-Auslauf, Größe M

JEDE GROHE RED ENTHÄLT:
BOILER (GRÖSSE M ODER L) & FILTERSET.



BOILER GRÖSSE L



BOILER GRÖSSE M



40 841 001
GROHE Red Mischventil

Farbvarianten:
● 001 | StarLight Chrom | ● DC1 | SuperSteel



Diese Varianten gelten nur für die Schweiz.

GROHE RED

FILTER UND ZUBEHÖR



40 404 001
GROHE Blue
Filter S-Size
Kapazität 600 l bei 15 °KH

40 430 001
GROHE Blue
Filter M-Size
Kapazität 1500 l bei 15 °KH

40 547 001
GROHE Blue
Aktivkohlefilter
Für Regionen mit
Wasserhärte < 9 °KH
Kapazität 3000 l

40 412 001
GROHE Blue
Filter L-Size
Kapazität 2600 l bei 15 °KH

40 691 001
GROHE Blue Magnesium+
Filter zur Anreicherung des Wassers
mit Magnesium
Kapazität 400 l bei 15 °KH



40 919 SDO
GROHE Red
Thermo Trinkflasche aus Edelstahl
inkl. Teesieb



40 432 000
GROHE Red
Teegläser (4 Stück)

KLARE ANTWORTEN AUF BRENNENDE FRAGEN

WIE VIEL PLATZ BRAUCHE ICH, UM GROHE RED UNTER DEM SPÜLTISCH ZU INSTALLIEREN?

Beide Boiler haben einen Durchmesser von 21 cm. Der Boiler in Größe M ist 34 cm hoch, der Boiler in Größe L ist 49 cm hoch.

WIE VIEL LITER KOCHENDES WASSER LIEFERN DIE BEIDEN BOILER?

Der Boiler in Größe M liefert 3 Liter; in Größe L 5,5 Liter kochendes Wasser.

WELCHER BOILER IST FÜR MICH GEEIGNET?

Das hängt davon ab, wie viel kochendes Wasser Sie brauchen. Beide Boiler eignen sich für einen Privathaushalt. Für Büroküchen empfehlen wir den Boiler in Größe L.

WELCHE WASSERTEMPERATUR LIEFERT DER GROHE BOILER?

Die Temperatur des kochenden Wassers beträgt am Auslauf 100 °C.

KANN DER BOILER AUCH ALS WARMWASSERBEREITER GENUTZT WERDEN?

Beide GROHE Red Boiler können warmes Wasser liefern, wenn das GROHE Red Mischventil angeschlossen ist. Hat Ihre Küche nur einen Kaltwasseranschluss, mischt das Ventil kochendes Wasser mit Kaltwasser aus der Hauptzufuhr. So erhalten Sie problemlos warmes Mischwasser. Der Einsatz von offenen Warmwasserbereitern und Niederdruck-Armaturen ist nicht mehr notwendig.

Besitzt Ihre Küche einen Kalt- und einen Warmwasseranschluss, kann mit dem GROHE Red Mischventil die Wartezeit bis zum Erreichen der gewünschten Wassertemperatur überbrückt werden. Da aus dem Warmwasseranschluss anfangs kaltes Wasser kommt, gleicht das Ventil die Temperatur aus, indem es kochendes Wasser beimischt. Das Warmwasser ist daher sofort verfügbar. Das GROHE Red Mischventil ist als Zubehör unter der Produktnummer 40 841 001 erhältlich.

KANN DIE ARMATUR VON KLEINEN KINDERN BETÄTIGT WERDEN?

Nein, die 2-stufige Sensoraktivierung ist zu komplex für kleine Kinder. Der Aktivierungsvorgang für kochendes Wasser ist kindersicher. Dies wurde durch den TÜV zertifiziert.

WIE LANGE DAUERT ES, BIS DAS WASSER WIEDER DIE MAXIMALE TEMPERATUR ERREICHT HAT, WENN DAS GANZE BOILER-WASSER BENUTZT WURDE?

Abhängig von der Einlauftemperatur des Wassers beträgt die Aufheizzeit für den Boiler in Größe M 15 bis 20 Minuten und für den Boiler in Größe L 20 bis 30 Minuten.

WIE HOCH SIND DIE BETRIEBSKOSTEN FÜR GROHE RED?

Circa 10 Cent pro Tag im Standbymodus, basierend auf den deutschen Strompreisen.

WARUM MUSS ICH MIT GROHE RED EINEN FILTER INSTALLIEREN?

Um den Boiler vor Kalkablagerungen zu schützen, empfiehlt GROHE die Verwendung eines Filters. Wenn die Wasserhärte 10 Grad überschreitet, ist die Verwendung des Filters notwendig, damit eine lange Lebensdauer des Boilers garantiert werden kann. Das Filterset ist Bestandteil aller GROHE Red Sets.

WIE MUSS ICH DEN FILTER FÜR GROHE RED INSTALLIEREN?

Der Filter muss zwischen der Kaltwasserzufuhr und dem Boiler angeschlossen werden. Der erforderliche Schlauch gehört zum Set.

WAS MUSS ICH BEACHTEN, WENN ICH GROHE RED INSTALLIERE?

Der GROHE Red Boiler darf nur an einen Kaltwasseranschluss angeschlossen werden. Außerdem muss eine Sicherheitsbaugruppe am Siphon montiert werden. Die Sicherheitsbaugruppe ist im Lieferumfang enthalten.

GROHE
BLUE HOME
MONO

GROHE
RED
DUO



HEISS TRIFFT KALT: GROHE RED UND **GROHE BLUE HOME**

Ein starkes Doppel für Ihre Küche: Mit der Kombination aus GROHE Red und GROHE Blue Home haben Sie ein perfektes Wassersystem für Ihr Zuhause. Während GROHE Red auf Knopfdruck für kochendes Wasser aus der Armatur sorgt, ist GROHE Blue Home eine Quelle für köstliches gekühltes Trinkwasser. Das ist es, was wir mit Wassergenuss meinen.



GROHE
RED
MONO

GROHE
BLUE HOME
DUO



STILL, MEDIUM ODER SPRUDELND: MIT GROHE BLUE HOME **HABEN SIE DIE WAHL**

Wie viel Kohlensäure darf es sein? Soviel Sie wollen – es kommt auf Ihren Geschmack an. Mit GROHE Blue Home können Sie Ihr Trinkwasser per Knopfdruck mit Kohlensäure versetzen – die Dosierung geschieht ganz einfach über den intuitiv bedienbaren Mechanismus. Herrlich kühles, gefiltertes Wasser ganz nach Ihrem Geschmack – und dem der ganzen Familie.



Erfahren Sie mehr über GROHE Blue Home.





GROHE: EINE WELT VOLLER INTELLIGENTER DESIGNS FÜR DIE KÜCHE

Bei GROHE gibt es viele schöne, funktionale Armaturen zu entdecken. Unsere große Kollektion mit eleganten, minimalistischen und zeitlosen Formen, markanten Stilen und mutigen Designs bietet viele durchdachte Eigenschaften und Funktionen, die das Kochen erleichtern und bereichern. Mit herausziehbaren Mousseuren oder herausziehbaren Dual Spülbrausen für noch mehr Komfort und Zeitersparnis. Oder Armaturen, die sich einfach nur mit der Fingerspitze bedienen lassen – ganz gleich, welche Bedürfnisse Sie haben, GROHE hat die Auswahl, den Komfort und die Flexibilität, die Sie sich wünschen.

Erfahren Sie mehr unter grohe.de



BLUE HOME-BROSCHÜRE



KÜCHEN-BROSCHÜRE



Folgen Sie uns:



QR Code scannen und die neuesten
Broschüren als PDF herunterladen – auf
Ihrem Tablet oder Ihrem Smartphone.

GROHE Deutschland
Vertriebs GmbH
Zur Porta 9
D-32457 Porta Westfalica
Postfach 1353
D-32439 Porta Westfalica
Tel. +49 (0) 571 39 89 333
Fax +49 (0) 571 39 89 999
www.grohe.de

GROHE Gesellschaft m.b.H
Wienerbergstraße 11/A7
A-1100 Wien
Tel. +43 (0) 1 6 80 60
Fax +43 (0) 1 688 45 35
www.grohe.at

GROHE Switzerland SA
Bauarena Volketswil
Industriestrasse 18
CH-8604 Volketswil
Tel. +41 (0) 44 877 73 00
Fax +41 (0) 44 877 73 20
www.grohe.ch