

Pure Freude
an Wasser



S. 4
Wasser sparen:
eine wichtige
Aufgabe

S. 10
Energiesparen

S. 16
Weniger
Abfall, mehr
Langlebigkeit

S. 22
Nachhaltiges
Bauen

S. 28
Intelligente
Prozesse

S. 34
Gesellschaftliche
Verantwortung

PURE FREUDE AN WASSER -
MIT EINEM
REINEN GEWISSEN
GROHE NACHHALTIGKEIT



Preisträger 2017



Ihr Online-Fachhändler für:

GROHE

- Kostenlose und individuelle Beratung
- Hochwertige Produkte
- Kostenloser und schneller Versand

- TOP Bewertungen
- Exzelerter Kundenservice
- Über 20 Jahre Erfahrung



E-Mail: info@unidomo.de | Tel.: 04621 - 30 60 89 0 | www.unidomo.de



„GROHE wurde schon das dritte Jahr in Folge als eines der nachhaltigsten Unternehmen Deutschlands ausgezeichnet. Außerdem haben wir 2017 – als erstes Unternehmen unserer Branche - den Corporate Social Responsibility - Preis der Bundesregierung gewonnen. Nachhaltigkeit ist ein fester Bestandteil unseres Tagesgeschäfts und der DNA der Marke GROHE.“



UNSERE FREUDE AN WASSER UNSERE LEIDENSCHAFT FÜR NACHHALTIGKEIT

„Wasser ist das wesentliche Element, das unsere Badezimmerrituale zu etwas ganz Besonderem macht. Zu etwas Persönlichem. Zu einem Genuss. Deshalb ist GROHE stolz darauf, zu einem reinen Wassergenuss beitragen zu können. Weil Trinkwasser jedoch immer knapper wird, setzt sich GROHE mit Leidenschaft dafür ein, so viele Tropfen von diesem kostbaren Gut wie möglich zu sparen. Diese Leidenschaft hat in den letzten Jahrzehnten bereits zahlreiche Nachhaltigkeitslösungen hervorgebracht. Und mit jeder Lösung ist unsere Leidenschaft gewachsen und hat uns angespornt, weitere Technologien zu entwickeln, um Wasser und Energie zu sparen. Daher überrascht es nicht, dass Nachhaltigkeit, neben Technologie, Qualität und Design ein Kernwert der Marke GROHE ist.

Diese Leidenschaft ist ansteckend. Überall in unserem Unternehmen werden durch die Mitarbeiter Ideen entwickelt, Initiativen ergriffen und neue Methoden angewendet, um Wasser und Energie zu sparen. Zur Anerkennung dieser Aktivitäten haben wir 2011 die GROHE SustainAbility Trophy eingeführt – einen internen Wettbewerb zwischen unseren Produktionsstandorten, um die ständige Optimierung nachhaltiger Verfahren zu fördern und Menschen zu ehren, die Nachhaltigkeit verbessern.

Aber vor allem haben wir uns selbst ein wichtiges Ziel gesetzt: Bis 2020 wird GROHE das nachhaltigste Unternehmen der Sanitärbranche weltweit sein. Und weil wir außerdem den guten Ruf des „Made in Germany“ genießen, können wir beim Thema Nachhaltigkeit ein Vorreiter für alle Branchen werden.

Unsere Leidenschaft für Nachhaltigkeit hat so viel übersprudelnde Energie, dass sie auch unsere Geschäftspartner inspiriert – von Lieferanten bis zu Kunden. Überall sind Menschen begeistert von unserer Leidenschaft, Wasser, Energie und Ressourcen zu sparen.

Unsere Leidenschaft hat uns weit gebracht. Jeder neue Tag birgt neue Chancen – und die wollen wir nicht nur ergreifen, sondern auch anderen zeigen, wie wir diese optimal nutzen. Denn das Wohl künftiger Generationen sichert man am besten, wenn sich Nachhaltigkeit auch wirtschaftlich auszahlt. Wir haben uns vorgenommen, GROHE über unsere Branche hinaus zum Referenzstandard und zur Inspiration zu machen – als die nachhaltigste deutsche Marke. GROHE blickt zuversichtlich in die Zukunft.

Die folgenden Seiten veranschaulichen unsere Leidenschaft: eine Leidenschaft, die uns auch morgen antreiben wird.“

Freundliche Grüße,
Michael Rauterkus
CEO Grohe AG

WASSER SPAREN: EINE WICHTIGE AUFGABE

+++ Bis 2050 wird weltweit 55 % mehr Trinkwasser benötigt werden. +++ Das Weltwirtschaftsforum bezeichnet die Wasserkrise schon jetzt als das größte globale Risiko. +++ Wir alle können bereits heute Tropfen sparen, um morgen Meere zu füllen.

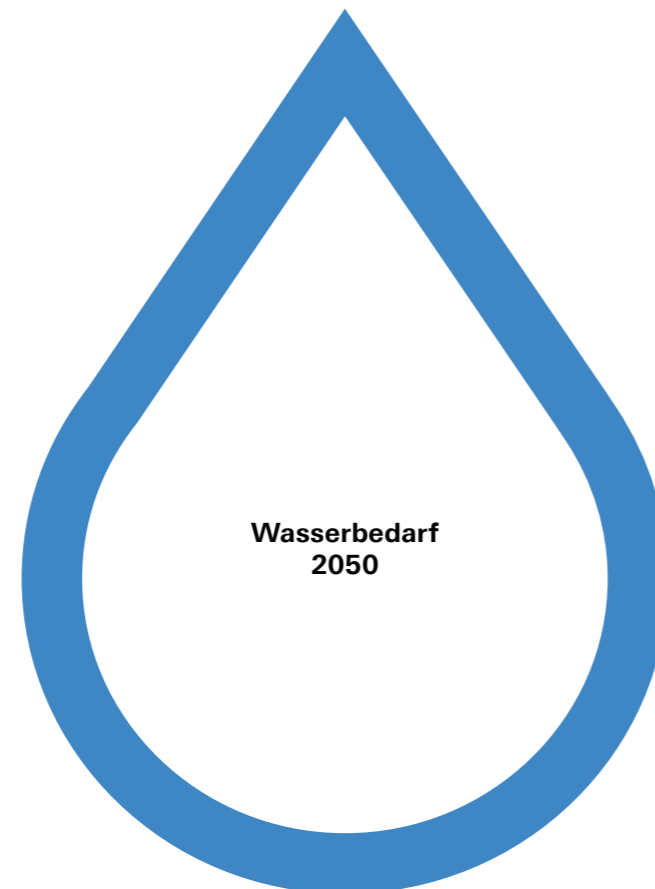


WASSER SPAREN JEDER TROPFEN ZÄHLT

JETZT ODER NIE

Bis 2050 werden die Menschen auf der Erde 55 % mehr Trinkwasser benötigen, als wir heute haben. Ein Drittel der Weltbevölkerung lebt bereits in Gegenden, in denen Wasser knapp ist, und fast eine Milliarde Menschen hat keinen Zugang zu sauberem Trinkwasser. Zudem herrschen in einigen der fruchtbarsten Anbaugeregionen der Welt zunehmend Dürreperioden.

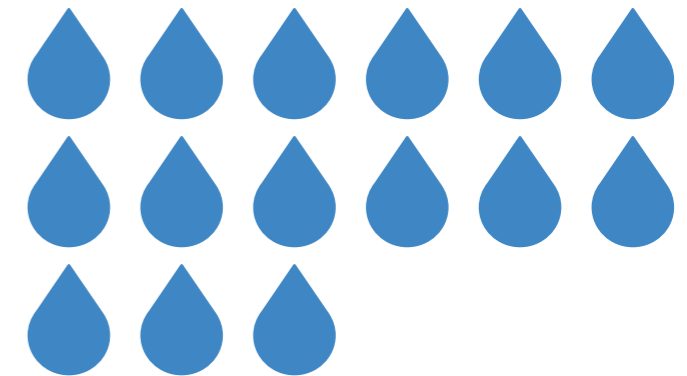
Zu diesen ernüchternden Erkenntnissen kam der „Global Risks Report 2015“ des Weltwirtschaftsforums. Wasserknappheit stand damit zum vierten Mal auf der jährlichen Liste der bedrohlichsten Risiken für Volkswirtschaften, Umwelt und Menschen, und zum ersten Mal auf dem Spitzenplatz.



WENIGER IST MEHR

Wir alle können jeden Tag einige Tropfen Wasser sparen. Wenn man zum Beispiel einfach beim Zähneputzen die Armatur abdreht, spart man sechs Liter pro Minute. Wasch- und Spülmaschinen sollte man immer voll beladen, damit die Maschinen insgesamt seltener laufen müssen. Und tropfende Armaturen sollten repariert werden, weil sonst jeden Tag 15 Liter Wasser verloren gehen können. Das sind etwa 5.500 Liter im Jahr.

14 % des insgesamt verschwendeten Wassers sind auf unentdeckte Lecks zurückzuführen. Höchstwahrscheinlich wird die digitale Technologie bald auch in diesem wichtigen Bereich Einsparungen ermöglichen.



Die Reparatur von tropfenden Armaturen kann jeden Tag 15 Liter Wasser sparen



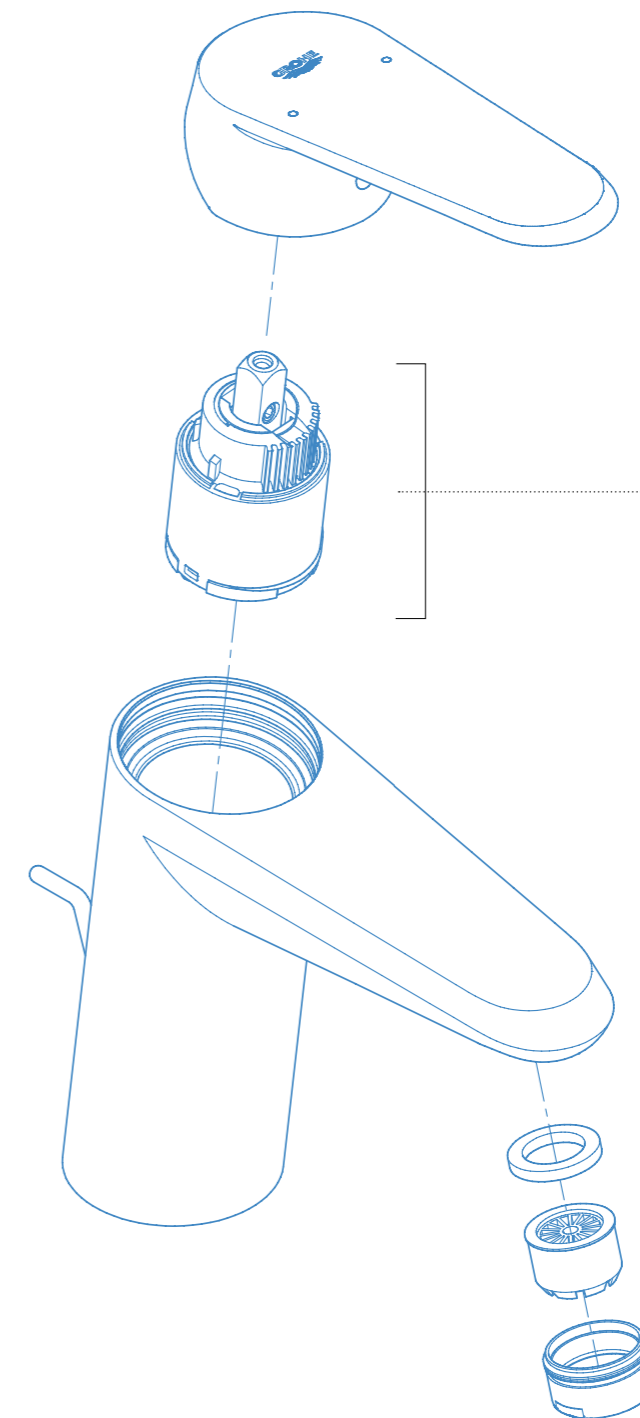
Abdrehen der Armatur beim Zähneputzen spart sechs Liter pro Minute

UNSERE MISSION BEI GROHE: WASSERSPARENDE TECHNOLOGIEN

Wir haben eine Reihe intelligenter, wassersparender Produkte entwickelt, die weniger Wasser verbrauchen, ohne den Komfort zu mindern. GROHE EcoJoy Armaturen verwenden zum Beispiel einen Mousseur, der den Durchfluss begrenzt und somit den Wasserverbrauch von zehn Litern pro Minute auf knapp über fünf Liter reduziert. Außerdem gibt es Armaturen mit Infrarotsensoren, sodass das Wasser nur fließt, wenn sich die Hände unter dem Auslauf befinden. Aufgrund fortschrittlicher Pneumatik des universellen Ablaufventils in unseren WC-Spülkästen können Sie sowohl bei der 1-Mengen-Spülung als auch bei der Betätigung für 2-Mengen-Spülung mit der Start-/Stopp-Funktion Wasser sparen.



Concetto,
mit GROHE EcoJoy



Unsere GROHE EcoJoy Armaturen reduzieren den Wasserverbrauch dank Durchflussbegrenzer von zehn Litern pro Minute auf knapp über fünf Liter.

Die **GROHE EcoJoy** Einhand-Waschtischbatterien besitzen einen Mousseur mit Durchflussmengenbegrenzer für eine Reduzierung des Wasserverbrauchs ohne Verzicht auf Komfort.



GROHE ECOJOY

Sparen Sie wertvolle Ressourcen und genießen Sie 100 % Wasserkomfort.

JETZT ENERGIE SPAREN

- +++ Steigende Bevölkerungszahlen und wachsende Volkswirtschaften fordern jeden Tag mehr Energie.
- +++ Nach Auffassung der Vereinten Nationen könnte das unsere begrenzten Ressourcen stark belasten.
- +++ Wir alle können heute Energie sparen, wenn wir bereit sind, unsere Gewohnheiten leicht zu verändern.



KLUGE WEGE, ENERGIE ZU SPAREN

WIR SITZEN ALLE IM SELBEN BOOT

Angesichts der steigenden Bevölkerungszahlen und der wachsenden Volkswirtschaften weltweit wird die Nachfrage nach Energie in der nahen Zukunft zunehmen. Und diese gesteigerte Nachfrage könnte, so die Vereinten Nationen, die knappen Ressourcen der Erde erheblich dezimieren. Um Energie zu erzeugen, braucht man Wasser, und um Wasser zu gewinnen, braucht man Energie – hier kann also nur eine ganzheitliche Lösung helfen, die alle Faktoren berücksichtigt.



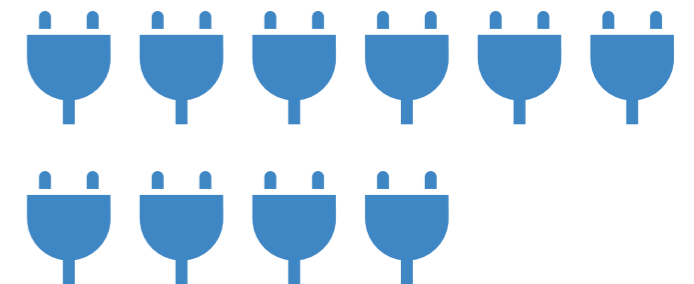
20 % der Weltbevölkerung...



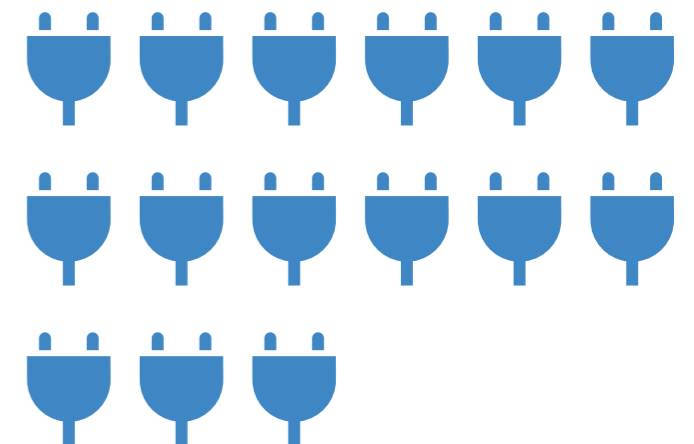
**... verbrauchen 70 % der
weltweit verfügbaren Energie**

GRAD UM GRAD ENERGIE SPAREN

Jedes Mal, wenn wir das heiße Wasser aufdrehen, verbrauchen wir Energie – deshalb sollten wir mit Warmwasser sorgfältig umgehen. Auch mit anderen kleinen Änderungen unserer Gewohnheiten können wir Energie sparen: Wenn wir zum Beispiel Geräte im Stand-by-Modus ausschalten, kann das die Energiekosten um bis zu 10 % verringern. Lässt man Waschmaschinen mit Kaltwasserprogrammen laufen, spart man ebenfalls Energie. Außerdem sollte man Türen schließen und Vorhänge richtig zuziehen, um die Wärme im Raum zu halten, und einfach warme Kleidung tragen, statt die Zentralheizung hochzudrehen – jedes Grad über 20 °C kann die Rechnung um 10% erhöhen. Deshalb sollten wir es uns gut überlegen, bevor wir das Thermostat verstellen.



Zentralheizung auf 20°C



Zentralheizung auf 25°C

UNSERE MISSION BEI GROHE: ENERGIESPARENDE TECHNOLOGIEN

Wir haben nicht nur verschiedene wassersparende Funktionen, sondern auch eine Reihe energiesparender Produkte entwickelt.

GROHE SilkMove ES zum Beispiel spart Energie, indem in der Hebel-Mittelstellung ausschließlich kaltes Wasser fließt. So wird eine unnötige Erhitzung des Wassers vermieden und gewährleistet, dass es nie heißer ist, als gewünscht. Dank der besonderen Ausstattung der Kartusche mit hochwertigen Keramikscheiben und Teflon®-Technologie bietet GROHE SilkMove ES zudem eine einzigartig leichte Handhabung und somit mühelose Präzision während der gesamten Produktlebensdauer.

Auch unsere fortschrittlichen Thermostate sparen Energie. Die GROHE TurboStat Technologie zum Beispiel erreicht die gewünschte Duschtemperatur besonders schnell und komfortabel. Das spart zunächst einmal Wasser und Zeit, da der Zufluss von kaltem Wasser während der Aufwärmphase reduziert wird. Zusätzlich hält GROHE TurboStat mithilfe des aktiven Kontrollmechanismus die Wassertemperatur während der gesamten Duschdauer konstant, sodass man nicht von Hand

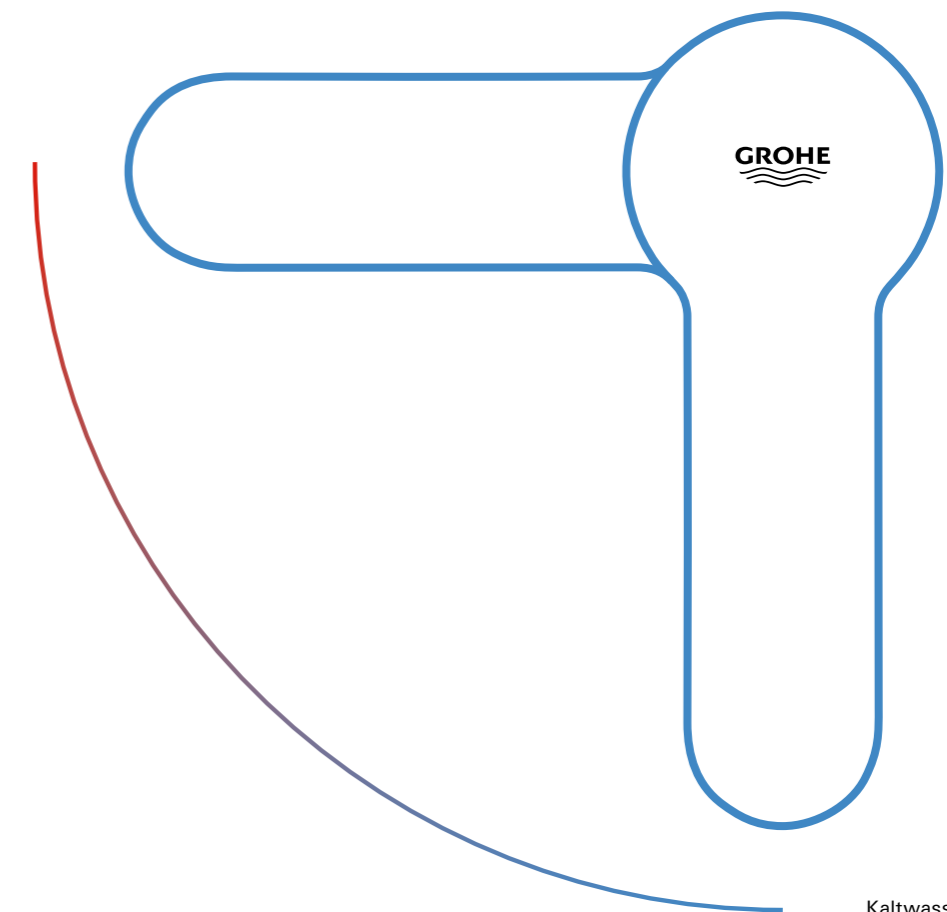
nachjustieren muss – auch das spart Energie und Wasser.

Thermostate bieten zudem durch eine spezielle Sicherheitseinrichtung Schutz vor Verbrühungen.

Eine weitere intelligente Idee, um Energie zu sparen, ist unsere GROHE PowerBox. Sie nutzt die eigene Wasserzufuhr, um die elektrische Energie zu erzeugen, die ein Infrarotsensor benötigt. Der Sensor stellt fest, wenn Hände vom Wasserstrom weggezogen werden, und beendet dann umgehend den Zufluss.



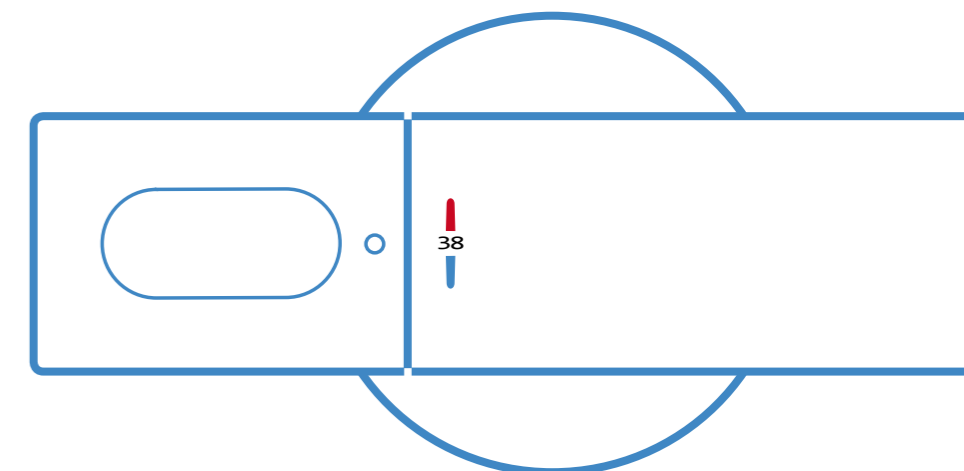
Wasserzufluss und -temperatur lassen sich mühelos und präzise steuern.



GROHE SILKMOVE ES
Verbessert das Wassererlebnis und fördert den verantwortungsvollen Umgang mit wertvollen Ressourcen.

Kaltwasserzufluss in der Hebel-Mittelstellung verhindert unnötige Warmwassererzeugung.

Die GROHE TurboStat Technologie liefert innerhalb von Sekundenbruchteilen die gewünschte Duschtemperatur und hält sie während der gesamten Duschdauer konstant.



WENIGER ABFALL, MEHR LANGLEBIGKEIT

Die globale Wirtschaft produziert immer mehr Müllberge. +++ Das wachsende Abfallproblem schadet der Gesundheit der Bevölkerung, verschmutzt die Umwelt und droht, ärmere Länder mit Giftstoffen zu überschwemmen. +++ Wir können alle dazu beitragen, den Müllberg zu verringern – mit kleinen Änderungen in unseren Gewohnheiten.



WENIGER WEGWERFEN UND MEHR WIEDERVERWERTEN

80 MILLIARDEN FLASCHEN PRO JAHR IST INAKZEPTABEL

Laut einer neuen Studie der New York University hat sich die globale Abfallproduktion in den letzten zehn Jahren verdoppelt. Und ein erheblicher Teil dieses Mülls sind Wasserflaschen aus Plastik. Bis 2025 wird die Welt jährlich 2,5 Milliarden Tonnen Müll produzieren. Je urbaner und industrialisierter ein Land ist, desto mehr Abfall produziert es. Hinzu kommt, dass wir uns immer mehr zu einer „Wegwerfgesellschaft“ entwickeln – laut der amerikanischen Umweltbehörde sind beispielsweise 60 % aller Flachbildfernseher, die entsorgt und ersetzt werden, noch funktionsfähig. Das wachsende Müllproblem schadet der Gesundheit der Bevölkerung, verschmutzt die Umwelt und droht, ärmere Länder mit Giftstoffen zu überschwemmen.



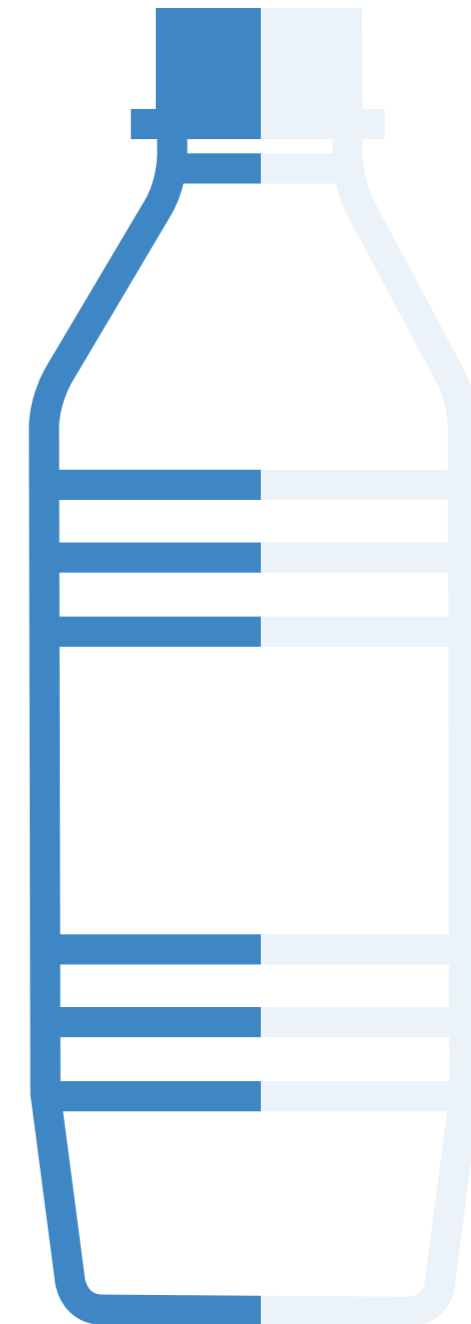
Globale Abfallproduktion 2007



Globale Abfallproduktion 2017

WIEDERVERWENDEN, RECYCELN, UMDENKEN

Wie gesagt, können wir alle durch geringe Änderungen unserer Gewohnheiten dieses Problem bekämpfen. Wir können beispielsweise Mehrwegflaschen verwenden – oder noch besser überhaupt keine Flaschen, wenn wir das Wasser direkt aus der Armatur bekommen! Wir können Dinge recyceln und uns für langlebige Produkte entscheiden. Wir können beim Einkaufen oder Einpacken von Essen wiederverwendbare Taschen und Behälter benutzen. Wir können Gegenstände aus recycelten Materialien bevorzugen. Wenn man Groß- statt Einzelpackungen kauft, spart man ebenfalls Geld und reduziert Müll. Vergessen Sie nicht: Verpackungen machen 30 % des Müllgewichts und 50 % des gesamten Müllvolumens aus.



Verpackungen machen 50 % des gesamten Müllvolumens aus

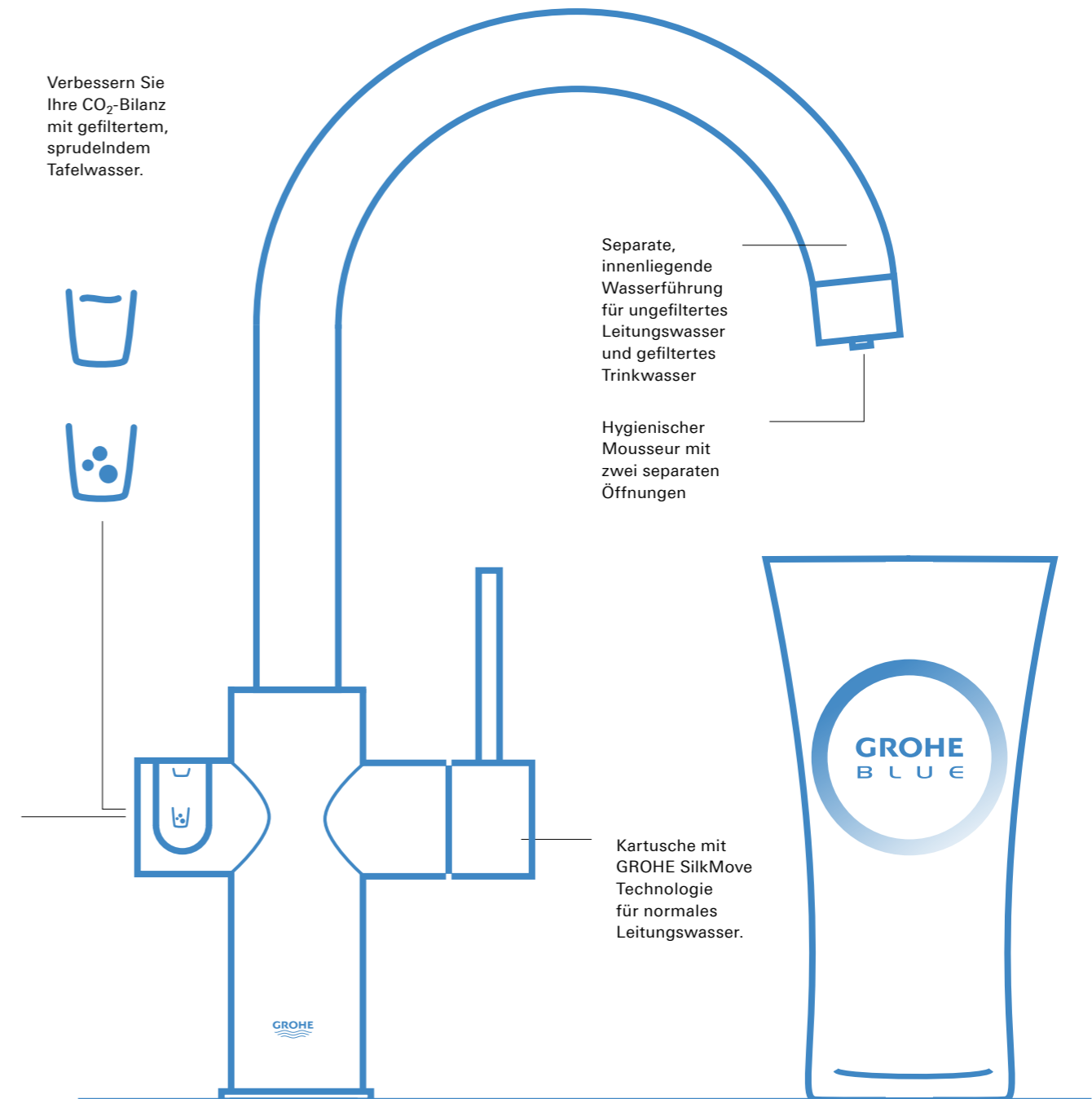
UNSERE MISSION BEI GROHE: WASSER OHNE FLASCHEN

Wir bieten müllvermeidende Produkte und setzen auf intelligente Funktionen, um Abfall zu reduzieren. GROHE Blue beispielsweise ist ein Wassersystem, das normales Leitungswasser in gefiltertes, gekühltes, stilles oder sprudelndes Wasser verwandelt. Mit GROHE Blue im Haus müssen Familien nie mehr Wasser in Plastikflaschen kaufen. Ausgehend vom europäischen Durchschnitt bedeutet das für eine vierköpfige Familie 600 Flaschen im Jahr. Universitätsstudien haben außerdem ergeben, dass unser System GROHE Blue mehr als 60 % CO₂ einspart.

Wir legen auch großen Wert darauf, besonders haltbare Produkte herzustellen: Die durchschnittliche Lebensdauer von GROHE Armaturen beträgt etwa 17 Jahre. Wenn jemand seine Armatur ersetzt, liegt es fast immer daran, dass sich der Nutzer ein optisch moderneres Modell wünscht. Deshalb sind unsere Designs zeitlos und folgen keinen kurzweiligen Trends - so haben die Kunden länger Freude daran. Um zu gewährleisten, dass unsere Produkte lange halten und zuverlässig funktionieren, geben wir auf die meisten Produkte fünf Jahre Herstellergarantie und auf alle Unterputzkörper und Rapid SL Unterputzspülkästen sogar zehn Jahre. Außerdem sind Ersatzteile von Unterputzprodukten mindestens 15 Jahre lang erhältlich. All das führt zu einer längeren Lebensdauer und weniger Müll.



GROHE Blue Home, C-Auslauf



ENHANCED WATER

Wasser in höchster Qualität direkt aus der Küchenarmatur – spart Zeit, Geld und schont die Umwelt.

NACHHALTIGES BAUEN

+++ „Grüne Gebäude“ sind sinnvoll: Sie haben einen höheren Wert dank geringerer Betriebskosten. +++ Planer, Architekten und Investoren weisen den Weg in Richtung grüner Zertifizierung.



UNTERSTÜTZUNG FÜR PLANER, ARCHITEKTEN UND INVESTOREN

JETZT IST DIE RICHTIGE ZEIT, UM ETWAS ZU VERÄNDERN

Planer, Architekten und Investoren haben jetzt die historische Chance, sich für nachhaltige Architektur zu entscheiden und die Zukunft für kommende Generationen zu gestalten. Und viele nehmen diese Chance wahr, denn Gebäude mit „grünen“ Zertifikaten wie LEED, DGNB und BREEAM haben nicht nur weniger schädliche Auswirkungen auf die Umwelt, sondern auch einen höheren Wert, da ihre Betriebs- und Instandhaltungskosten geringer sind. Nachhaltigkeit zu schaffen, ist nicht schwer, denn Sie können bereits durch die richtige Produktauswahl Energie sparen und Ressourcen schonen.



SO KÖNNEN PLANER, ARCHITEKTEN UND INVESTOREN ETWAS VERÄNDERN

Alle Zertifizierungssysteme für grüne Gebäude betonen, wie wichtig es ist, Wasser in Häusern effizient zu nutzen. Planer, Architekten und Investoren können auf klar festgelegte Durchflussmengen bei Armaturen und Duschköpfen bestehen.



Berührungslose Armaturen können den Wasserverbrauch um bis zu 70 % verringern und erheblich zu einer grünen Zertifizierung beitragen.

KEIN BEDARF, KEINE WASSERVERSCHWENDUNG MEHR AUFTRÄGE

Mit unseren Referenzen in Sachen Nachhaltigkeit sowie unseren nachgewiesenen, ressourcenschonenden Produkten wie der GROHE Eurosmart Cosmopolitan E helfen wir Planern, Architekten und Investoren, Zertifizierungen für grüne Gebäude, beispielsweise DGNB, LEED und BREEAM, zu erhalten.

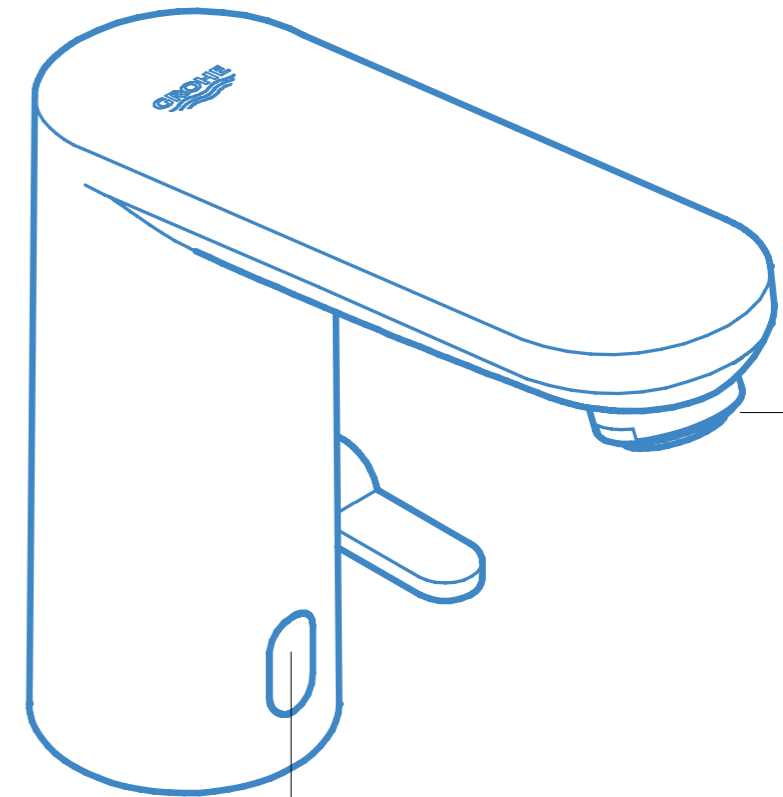
Das Prinzip „kein Bedarf – keine Wasserverschwendung“ in den Sanitäreinrichtungen ist ein unschlagbarer Pluspunkt bei der umweltbewussten Gestaltung eines neuen Gebäudes. Genau diesen Vorteil bietet Ihnen die GROHE Eurosmart Cosmopolitan E Armatur. Dank Infrarotsensor fließt nur dann Wasser, wenn man es wirklich braucht: wenn sich eine Hand unter dem Auslauf befindet. Je nach Modell schaltet sich der Mischer nach einer voreingestellten Zeitdauer oder immer dann ab, wenn man die Hände zum Beispiel zum Einseifen wegzieht. Dank des leicht zu säubernden Mixers eignet sich die GROHE Eurosmart Cosmopolitan E ideal für viele unterschiedliche Gebäude, einschließlich Hotels und Restaurants, Freizeit- und Sporteinrichtungen, Krankenhäuser, Klinken und Schulen. Und die automatische

Ausschaltvorrichtung macht Ihre neuen Gebäudeentwürfe noch grüner.

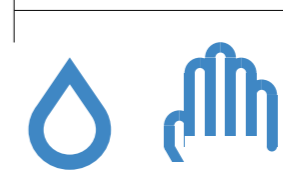
Mithilfe der intelligenten Sensortechnologie ist es sogar möglich, den Erfassungsbereich oder die Fließzeit individuell einzustellen. Über eine Fernbedienung kann man die Gesamtnutzung der Armatur überwachen und erfahren, wie viele Liter Wasser verbraucht wurden.



Eurosmart Cosmopolitan E, Größe M, mit GROHE EcoJoy und GROHE StarLight.



Der Wasserfluss startet und stoppt automatisch, da der Infrarotstrahl die Hand des Nutzers erkennt. Dadurch reduziert sich der Wasserverbrauch um bis zu 70 %.



Die berührungslosen Armaturen der Serie GROHE Eurosmart Cosmopolitan E werden von Infrarotsensoren gesteuert. Dadurch sind sie besonders wirtschaftlich und hygienisch.



GROHE ECOJOY

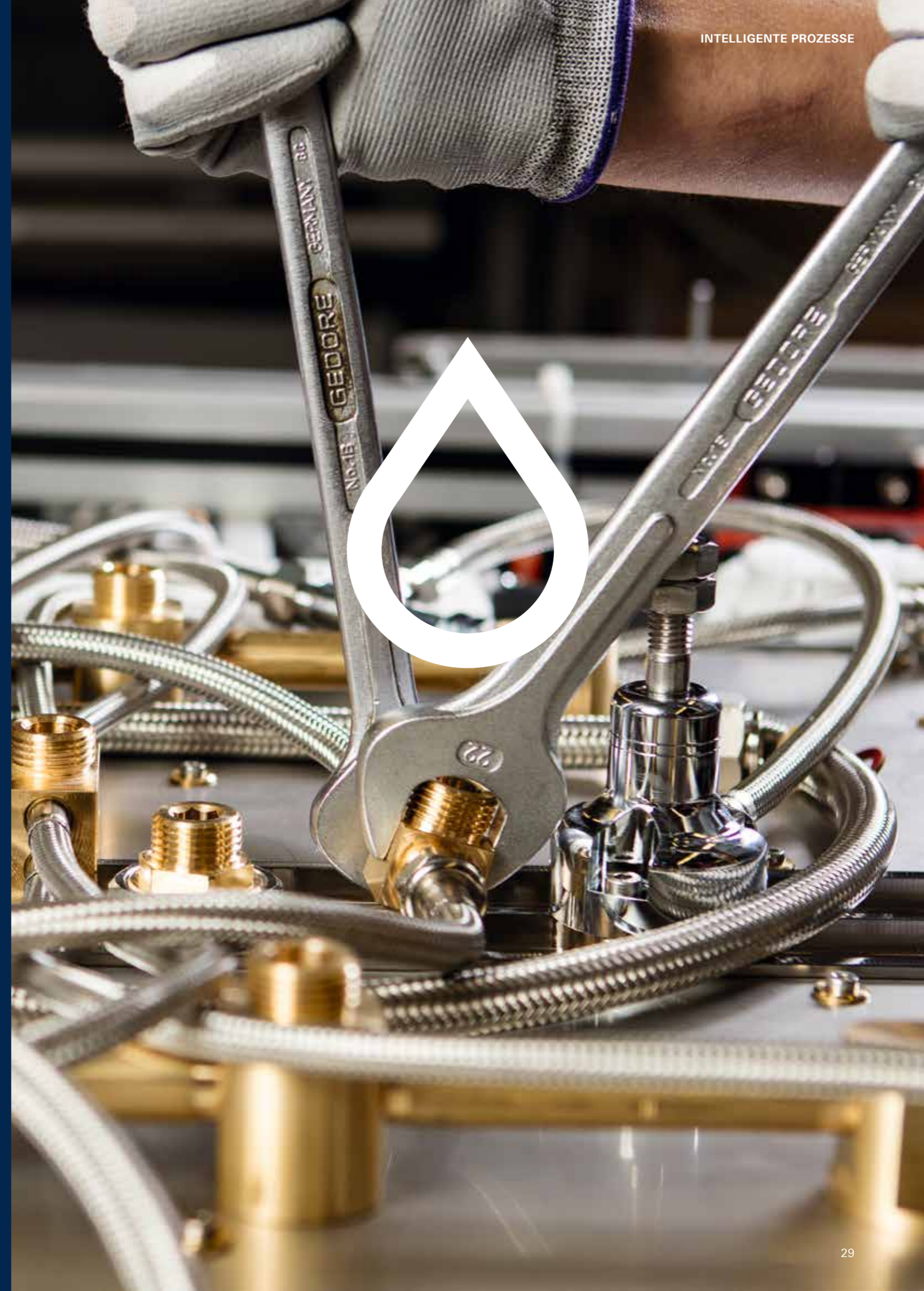
Sparen Sie wertvolle Ressourcen und genießen Sie 100 % Wasserkomfort.

GROHE STARLIGHT

Dauerhaft edle Oberflächen von matter bis hin zu hochglänzender Ausführung.

INTELLIGENTE PROZESSE EINBLICK IN UNSERE BETRIEBSABLÄUFE

+++ Nicht nur Verantwortungsbewusstsein, sondern echte Leidenschaft. +++ Ressourcen schonen – innerhalb und außerhalb unserer Betriebsabläufe.



RESSOURCEN SCHONEN INNERHALB UNSERER BETRIEBSABLÄUFE



WIR ÜBERTREFFEN BEHÖRDLICHE AUFLAGEN

Nachhaltigkeit entsteht bei GROHE nicht nur aus Verantwortungsbewusstsein, sondern aus echter Leidenschaft – Tag für Tag. Selbstverständlich erfüllen wir alle gesetzlichen Vorschriften, aber wir gehen noch weiter, sodass wir die behördlichen Auflagen deutlich übertreffen. Unsere neue Produktionsstätte in Thailand, die 2017 gebaut wird, werden wir beispielsweise mit einer Vielzahl nachhaltiger Elemente ausstatten. Wir streben an, für dieses Werk das Zertifikat der DGNB (Deutsche Gesellschaft für Nachhaltiges Bauen) zu erhalten.

Zudem vermitteln wir allen unseren Mitarbeitern Best Practices für ein umweltgerechtes, gesundheitsbewusstes Verhalten und Sicherheit am Arbeitsplatz. Und jede Produktionsstätte von GROHE hat ihren eigenen Energiebeauftragten, der sicherstellt, dass alle Energiesparinitiativen systematisch in Übereinstimmung mit ISO 50001 angewendet werden. Dadurch minimieren unsere Produktionsstätten kontinuierlich ihre Auswirkungen auf die Umwelt.

20 % WENIGER GAS

Wir messen regelmäßig die Ergebnisse unserer Nachhaltigkeitsmaßnahmen. Eine unserer deutschen Fabriken beispielsweise hat vor Kurzem ihren Gasverbrauch um 20 % verringert.



80 % ABFALLVERWERTUNG

Die Abfallverwertungsquote aller GROHE Produktionsstätten steigt seit mehreren Jahren kontinuierlich und liegt jetzt bei über 80 %, dies berücksichtigt auch impactstarke Materialien wie das GROHE Messing.



70 % ERNEUERBARE VERPACKUNGEN

Mehr als 70 % des Papiers, das wir für Verpackungen verwenden, besteht aus erneuerbarem Material, und 100 % aller Produktbeschreibungen werden auf PEFC-zertifiziertem Papier gedruckt.



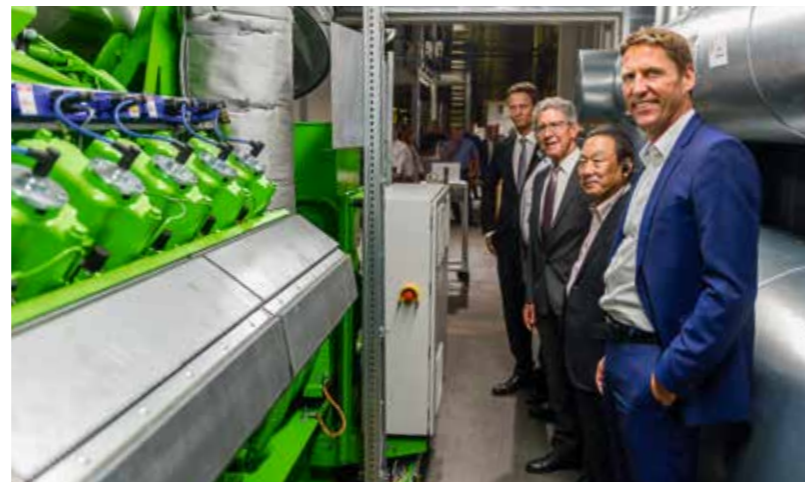
35 % WENIGER BLEI

Da wir eigene Schmelzöfen betreiben, haben wir volle Kontrolle über die Zusammensetzung unserer Legierungen. Deshalb konnten wir vor Kurzem den Bleiverbrauch um 35 % senken und unsere gesamte Messingproduktion im Jahr 2015 auf GROHE Light Messing umstellen.



17.000 TONNEN WENIGER CO₂

Zwei unserer Produktionsstätten in Deutschland arbeiten seit Kurzem mit Blockheizkraftwerken. Die Anlagen dienen der Gewinnung von elektrischer Energie bei gleichzeitiger Nutzung der Abwärme für den Eigengebrauch. Diese Werke reduzieren dabei die Kohlenstoffemissionen effektiv um mehr als 17.000 Tonnen pro Jahr.



Blockheizkraftwerke in unseren Fertigungsstätten senken die CO₂-Emissionen um Tausende Tonnen.

RESSOURCEN SCHONEN AUSSERHALB UNSERER BETRIEBSABLÄUFE

KLAR DEFINIERTE MASSTÄBE

Wir haben mit allen unseren Zulieferern eine Vereinbarung entwickelt: den GROHE Supplier Code of Conduct. Diese Vereinbarung verpflichtet alle Zulieferer weltweit, Umwelt- und Sozialstandards einzuhalten. Seit mehreren Jahren arbeitet GROHE ausschließlich mit externen Zulieferern zusammen, die sich zu den im GROHE Supplier Code of Conduct festgehaltenen Werten bekennen.

Darüber hinaus verpflichtet der GROHE Leitfaden Kartellrecht die eigenen Mitarbeiter, einem ethisch korrekten Verhalten nachzukommen.

Desweiteren müssen vor Ort tätige Vertragspartner wie Dienstleister die GROHE Verpflichtungserklärung für Lieferanten und Dienstleister akzeptieren.

WELTWEITE AUDITIERUNG

Wir haben zudem eigenständige Verfahren zur weltweiten Auditierung und Freigabe von Entsorgungsdienstleistern entwickelt. So verhindern wir, dass unsere Zulieferer Sondermüll illegal entsorgen.

ETHISCHES VERHALTEN FÖRDERN

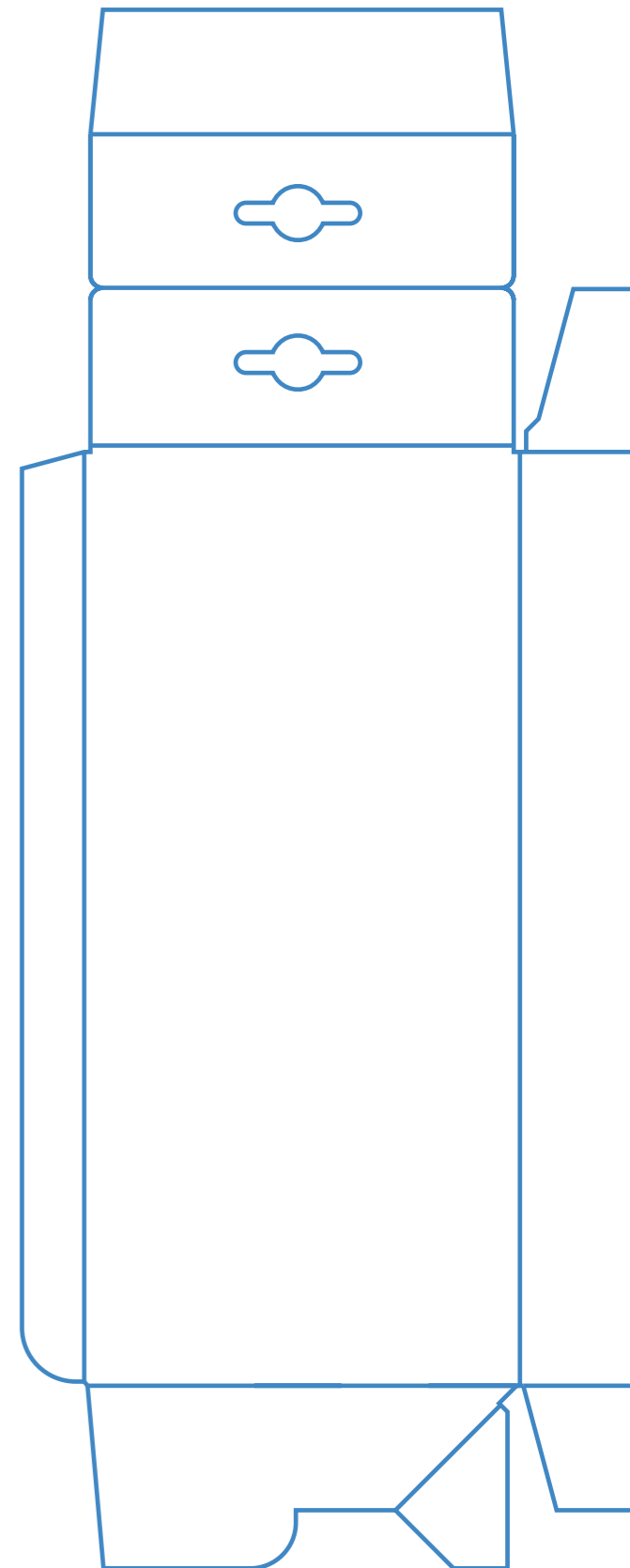
Ferner verpflichten diese Vereinbarungen unsere Zulieferer dazu, Sozialstandards, Menschen- und Arbeitnehmerrechte zu respektieren, Mitarbeiter respekt- und würdevoll zu behandeln und in ihren Werken vertretbare Arbeitsbedingungen zu schaffen. Auf diese Weise sorgen wir für nachhaltige Abläufe entlang der gesamten Lieferkette.



50 % KLEINERE VERPACKUNGEN SCHONEN RESSOURCEN

Nicht nur leichtere Produkte helfen, Transportemissionen zu vermeiden: Wir wenden unseren ganzheitlichen Nachhaltigkeitsansatz, um Ressourcen zu schonen und CO₂-Emissionen zu minimieren, auch in vielen anderen Bereichen außerhalb unserer eigenen Betriebsabläufe an. Die Handbrause der Reihe GROHE Rainshower Icon beispielsweise verringert nicht nur den Wasserverbrauch um 40 % – dank des GROHE EcoButtons -, sondern wird auch in einer ressourcenschonenden Verpackung verkauft.

Verglichen mit der vorangegangenen Produktgeneration ist das Verpackungsvolumen um fast 50 % gesunken, wodurch sich die CO₂-Bilanz bezüglich Materialeinsatz und Transport merklich verbessert hat.



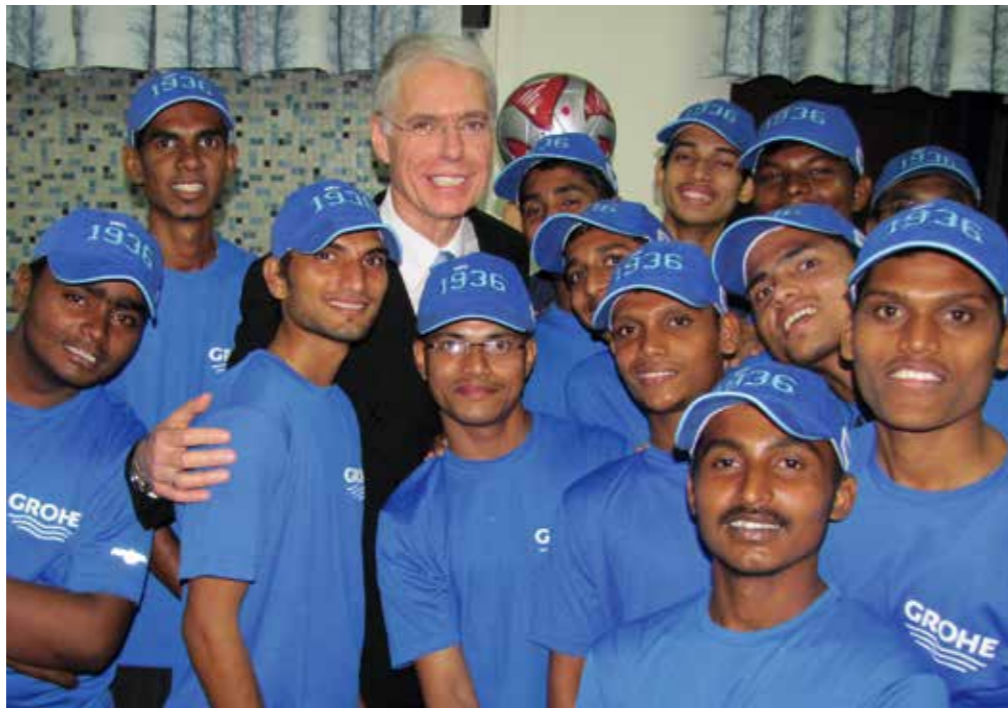
NACHHALTIGKEIT DURCH GESELLSCHAFTLICHE VERANTWORTUNG

+++ Unser ganzheitlicher Nachhaltigkeitsansatz geht über das Schonen wertvoller Ressourcen hinaus. Wir engagieren uns auch in vielen Bereichen, die nicht zum Kerngeschäft gehören, um das Wohl der Menschen zu fördern.



ES GEHT UM MENSCHEN

Nachhaltigkeit erfordert nicht nur ein Gefühl der Verantwortung für die Umwelt, sondern auch für die Menschen. Deshalb haben wir bei GROHE ein effektives Compliance-System, klare Richtlinien und eine offene Gesprächskultur. Zusätzlich gewährleistet unser Suppliers Code of Conduct den ethischen Umgang unserer Zulieferer mit ihren Mitarbeitern. Wir helfen benachteiligten Menschen in Schwellenländern außerdem mit unserem preisgekrönten „Dual Tech“-Programm.



Das Programm GROHE Dual Tech bietet jungen Leuten in Schwellenländern eine Ausbildung zum Installateur.



KARRIEREWEGE ERÖFFNEN

Auch zu Hause haben wir Initiativen, mit denen wir unsere eigenen Mitarbeiter unterstützen - besonders die jungen. Zum Beispiel laden wir alle unsere neuen Auszubildenden zum Programm „Azubi On Tour“ ein, bei dem sie während ihrer Ausbildung ein praktisches Verkaufstraining erhalten. So kann jeder sein volles Potential entfalten.

PREISGEKRÖNTE AUSBILDUNG

Wussten Sie, dass wir bei GROHE unsere Azubis in mehr als 25 verschiedenen Berufen ausbilden? Und jedes Jahr schließen etwa 80 Nachwuchstalente unser Programm erfolgreich ab. Uns geht es jedoch nicht nur um die Quantität, sondern vor allem um die Qualität unserer Ausbildung. Kein Wunder, dass wir dafür auch immer wieder Anerkennung von außen erhalten. Seit 2010 wurden sieben unserer Azubis mit Preisen als beste Auszubildende Deutschlands ausgezeichnet.

GROHE unterstützt Weiterbildung auch mit Fördermitteln, damit jeder Einzelne sein volles Potential entfalten kann. So sorgen wir dafür, dass unserem Unternehmen in Zukunft eine Fülle an Fachkräften zur Verfügung steht. Wir haben außerdem die GROHE Master Academy entwickelt und erst kürzlich den GROHE Campus auf den Weg gebracht, der allen unseren Mitarbeitern ein neues Online-Ausbildungsportal bietet.



ENGAGEMENT FÜR MITARBEITER AUF ALLEN EBENEN

GROHE unterstützt nicht nur junge Menschen, sondern steht auch im ständigen Dialog mit allen Mitarbeitern und ihren Interessenvertretungen. So stellen wir sicher, dass wir unsere Verantwortung als Arbeitgeber erfüllen. Dazu gehören insbesondere ein sicherer Arbeitsplatz und faire Bezahlung – aber auch Aus- und Weiterbildungsmöglichkeiten. Deshalb hat GROHE die Möglichkeiten in diesen Bereichen für alle Mitarbeiter optimiert: mit internen und externen Schulungen sowie unserem speziellen „GROHE Potential“-Programm und dem Onboarding-Programm für neue Mitarbeiter. Wir leben im Zeitalter des lebenslangen Lernens und wir wollen, dass jeder unserer Mitarbeiter sein volles Potential entfalten kann.

DAS SOZIALE ENGAGEMENT VON GROHE

Im Zentrum der Nachhaltigkeit steht ein starkes Gefühl von Verantwortung – eine Verantwortung, die sich ganz natürlich von der Umwelt und den Menschen bis hin zur Gesellschaft als Ganzes erstreckt. Und insbesondere zu benachteiligten Gesellschaften. Deshalb unterstützt GROHE gemeinsam mit den Mitarbeitern aktiv Projekte zur Verbesserung von gesellschaftlichen Verhältnissen rund um den Globus.



Eröffnung von GROHE Dual Tech in Manila-Tondo, Philippinen: Die Programme von GROHE Dual Tech auf den Philippinen richten sich an sozial benachteiligte Menschen zwischen 17 und 25 Jahren, die auf andere Weise keine Berufsausbildung erhalten könnten.

Eines unserer Projekte zur Verbesserung der gesellschaftlichen Verhältnisse versorgt benachteiligte Familien während des für Muslime heiligen Monats Ramadan mit Essenspaketen.



KOSTENLOSE AUSBILDUNG

Eines der besten Beispiele für unser gesellschaftliches Engagement ist das GROHE Dual Tech Programm.

Gestartet wurde es im Jahr 2009 mit der Eröffnung der GROHE JAL Academy (dt. GROHE Wasser Akademie) in partnerschaftlicher Allianz mit Don Bosco Mondo e.V. in Mumbai, Indien. Die Akademie bildet junge Männer aus benachteiligten Verhältnissen zu Installateuren aus. Dadurch erwerben sie die nötigen Fähigkeiten, um sich ihren Lebensunterhalt zu verdienen und die Wasserversorgung in ihren Gemeinden sicherzustellen. Seit den Anfängen im Jahr 2009 hat die Akademie etwa 800 Lehrlinge ausgebildet.

Das Projekt belegte den ersten Platz beim „Innovationswettbewerb für Vorhaben der beruflichen Bildung in Entwicklungsländern“ des Bundesministeriums für wirtschaftliche Zusammenarbeit und Entwicklung.



MEHR ALS FINANZIELLE UNTERSTÜTZUNG – AUCH PERSÖNLICHER EINSATZ

Die ursprüngliche Idee für ein soziales Projekt in Indien entwickelten Nachwuchsführungskräfte von GROHE während einer Fortbildung. Von Anfang an war klar, dass GROHE der Akademie nicht nur finanzielle Unterstützung bieten wollte. Unsere Mitarbeiter wollten auch persönlich helfen. Die Freiwilligen reisten sogar während ihres Urlaubs nach Indien, um dort ihre Kenntnisse weiterzugeben. Diese Ausbildungsinitiative zielt vor allem darauf ab, Menschen mit marktauglichen Fähigkeiten auszustatten. So helfen wir wirklich der ganzen Gesellschaft und füllen nicht nur Vakanzen in unseren eigenen Reihen. GROHE setzt dieses preisgekrönte Projekt nicht nur in Mumbai fort: Auch in Neu Delhi, Indien und Manila-Tondo auf den Philippinen wurden neue Ausbildungsstätten eröffnet.

LOKALE BEISPIELE FÜR DIE GESELLSCHAFTLICHE VERANTWORTUNG VON GROHE

Das GROHE Team in Jodhpur, Indien, hat die Stadtsäuberungsaktion „Clean India Movement“ unterstützt und freiwillig öffentliche Toiletten gereinigt. Im Königreich Saudi-Arabien haben wir im Jahr 2015 das Projekt „Turn Water Into Food“ (TWIF) auf den Weg gebracht. Diese Initiative verteilt, in Zusammenarbeit mit Stiftungen der Moscheen, im heiligen Monat Ramadan Essen an benachteiligte Menschen. Die Idee: Moscheen werden mit selbstschließenden Armaturen ausgestattet, und das dadurch gesparte Wasser „verwandelt“ sich in Essen. Pro 10 Liter gespartem Wasser spendet GROHE einer Familie ein Essenspaket. Bis heute ist dieses Programm mehr als 2.360 Familien zugutegekommen. Nach dem Erfolg der Initiative in Saudi-Arabien, Ägypten und der Türkei wird TWIF in Zusammenarbeit mit dem Food Bank Network bald auch in Bahrain, den VAE, Ghana, dem Libanon und Jordanien eingeführt.

DIE LEIDENSCHAFT UNSERES KONZERNS

Unser Mutterkonzern LIXIL und alle verbundenen Unternehmen teilen unsere Leidenschaft für Nachhaltigkeit. Deshalb hat sich LIXIL selbst ein äußerst ehrgeiziges und wegweisendes Ziel gesetzt. Als Teil der LIXIL Group Corporation verfolgt GROHE diese Vision und unterstützt die Bemühungen, um dieses Ziel zu erreichen, voll und ganz:

„Bis 2030 wird der positive Beitrag unserer Produkte und Dienstleistungen zum Umweltschutz die Umweltbelastung durch unsere gesamten Geschäftsprozesse übertreffen, sodass wir eine NETTO-NULL-Umweltbelastung erreichen.“

PART OF **LIXIL**

FÜR MILLIONEN ETWAS VERÄNDERN

Wie GROHE engagiert sich auch LIXIL sozial in vielen Projekten und Aktivitäten. Ein solches Projekt richtet sich an die Bedürfnisse der geschätzt 2,4 Milliarden Menschen ohne Zugang zu angemessenen sanitären Einrichtungen. Heute sterben jeden Tag schätzungsweise 800 Kinder unter fünf Jahren an Durchfallerkrankungen, weil sie kein sauberes Wasser und schlechte hygienische Lebensbedingungen haben, und 950 Millionen Menschen müssen ihr Geschäft im Freien verrichten.

Um dieses drängende Problem anzugehen, hat LIXIL die SaTo-Produkte entwickelt – „SaTo“ steht für „Safe Toilet“ –, um das Nutzererlebnis zu verbessern und fliegende Insekten fern-



zuhalten. Diese Produkte sind clever und trotzdem preisgünstig und einfach zu installieren. Eine luftdichte Falltür, die sich bei Belastung von oben öffnet, verhindert Geruchsbildung sowie die Übertragung von Krankheiten. Das Konzept wurde ursprünglich von der zu LIXIL gehörenden American-Standard-Gruppe entwickelt und von der Bill & Melinda Gates Foundation gefördert. Aktuell sind über 1 Million Einheiten in über 14 Ländern im Einsatz, angefangen von Bangladesch bis hin zu den Philippinen, Indien, Uganda, Kenia und Haiti. So ermöglicht LIXIL etwa 5 Millionen Menschen Zugang zu sicheren und hygienischen sanitären Einrichtungen.

Kinya Seto, Präsident und CEO von LIXIL: „Als Weltmarktführer für Sanitärprodukte ist LIXIL genau richtig aufgestellt, um mit

innovativen Produkten und einem nachhaltigen, geschäftsorientierten Ansatz zur Bekämpfung der globalen Hygieneprobleme beizutragen. LIXIL hat es sich selbst zum Ziel gesetzt, bis 2020 die hygienischen Bedingungen für 100 Millionen Menschen zu verbessern, und SaTo-Produkte werden dabei eine entscheidende Rolle spielen. Jetzt freuen wir uns darauf, die Verfügbarkeit von SaTo auf Regionen wie die Länder Afrikas südlich der Sahara und Südasien auszuweiten, wo diese Produkte viel verändern können.“ Damit hat sich LIXIL nicht nur selbst eine wichtige Mission auferlegt, sondern wird auch dazu beitragen, dass das sechste Ziel für nachhaltige Entwicklung der Vereinten Nationen erreicht wird: sauberes Wasser und Hygiene für alle.

NACHHALTIGKEIT IST TEIL UNSERER STRATEGIE – UND KEIN KOMPROMISS

GROHE war schon immer nachhaltig, noch bevor man dieses Verhalten „nachhaltig“ nannte. Für uns ist Nachhaltigkeit einfach ein Teil unserer DNA.

Aber GROHE hat einen großen Vorteil: Anders als bei vielen anderen Unternehmen, die auf nachhaltige Weise immer nachhaltigere Produkte herstellen, müssen unsere Kunden weder beim Komfort noch bei der Leistung Abstriche machen.

Intelligente Funktionen wie GROHE EcoJoy, das die Durchflussmenge begrenzt, aber gleichzeitig ein vollwertiges Wassererlebnis erzeugt, sorgen dafür, dass unsere Kunden die pure Freude an Wasser jeden Tag erleben können und dabei trotzdem noch Ressourcen sparen.

Deshalb kann man durchaus sagen, dass GROHE „Nachhaltigkeit ohne Kompromisse“ bietet. Wir machen bei unseren Betriebsabläufen

keine Kompromisse – und unsere Geschäftspartner auch nicht. Und das Beste: Jedes Mal, wenn unsere Kunden unsere Produkte benutzen, sparen sie ein bisschen Wasser und ein bisschen Energie und können das Gefühl genießen, verantwortungsvolle Bürger zu sein.



**WASSERGENUSS FÜR KÜNFTIGE
GENERATIONEN SICHERN**

GROHE Deutschland
Vertriebs GmbH
Zur Porta 9
D-32457 Porta Westfalica
Postfach 1353
D-32439 Porta Westfalica
Tel. +49 (0) 571 39 89 333
Fax +49 (0) 571 39 89 999
www.grohe.de

GROHE Gesellschaft m.b.H
Wienerbergstraße 11 / A7
A-1100 Wien
Tel. +43 (0) 1 6 80 60
Fax +43 (0) 1 688 45 35
www.grohe.at

GROHE Switzerland SA
Bauarena Volketswil
Industriestrasse 18
CH-8604 Volketswil
Tel. +41 (0) 44 877 73 00
Fax +41 (0) 44 877 73 20
www.grohe.ch