

GROHE KÜCHE

Pure Freude
an Wasser

GROHE

LIEBE
BEI
DER ERSTEN
BERÜHRUNG

GROHE
EASYTOUCH

NEU

GROHE | MASTERS OF TECHNOLOGY

PART OF LIXIL

FÜR WEITERE INFORMATIONEN BESUCHEN SIE BITTE UNSERE WEBSITE GROHE.DE
GROHE Deutschland Vertriebs GmbH | Zur Porta 9 | D-32457 Porta Westfalica | Tel. +49 (0) 571 39 89 333 | Fax +49 (0) 571 39 89 999
© 06/2016 – Copyright by GROHE

13601003



Ihr Online-Fachhändler für:

GROHE



- Kostenlose und individuelle Beratung
- Hochwertige Produkte
- Kostenloser und schneller Versand

- TOP Bewertungen
- Exzelerter Kundenservice
- Über 20 Jahre Erfahrung



E-Mail: info@unidomo.de | Tel.: 04621 - 30 60 89 0 | www.unidomo.de

GROHE EASYTOUCH





Einfache Aktivierung/Deaktivierung des Wasserflusses durch Berührung.



Manuelle Steuerung des Wasserflusses über den Bedienhebel.

Perfekt für Küchen, in denen es immer hoch hergeht: GROHE EasyTouch ist hygienisch und komfortabel – ohne Abstriche beim Design. Dank der innovativen GROHE Touch Technologie verbringen Sie weniger Zeit mit der Reinigung und konzentrieren sich mehr auf das Kochen und das Backen, auf das Kneten... das Leben halt.

LIEBE BEI DER ERSTEN BERÜHRUNG

In der Küche muss es praktisch zugehen, denn oftmals sind viele Aufgaben gleichzeitig zu erledigen. Warum machen Sie sich das Leben nicht leichter mit einer GROHE EasyTouch Armatur? Wir haben zwei verschiedene innovative Lösungen entwickelt, bei denen Sie den Wasserfluss ohne Ihre Hände steuern können. Dies sorgt für eine hygienischere, komfortablere und intuitivere Bedienung in Ihrer Küche. GROHE EasyTouch Armaturen lassen sich ganz einfach mit einer Berührung des Handgelenks oder Unterarms aktivieren. Ohne Ihre Hände einsetzen zu müssen, halten Sie die Armatur stets sauber. Erleichtern Sie sich die Arbeit in der Küche merklich – mit einer einzigen Berührung.



GROHE EASYTOUCH





LIEBE BEI DER ERSTEN BERÜHRUNG

Die Küche ist das Herzstück Ihrer Wohnung – und natürlich geht es dort manchmal ein bisschen chaotisch zu. Dank der innovativen GROHE EasyTouch Armaturen müssen Sie sich nicht ständig mit klebrigen Fingern aufhalten. Keimübertragungen zwischen den Küchenutensilien gehören ebenfalls der Vergangenheit an. Mit der gut verborgenen GROHE Technologie können Sie den Wasserfluss an der Armatur mit einer einzigen Berührung Ihres Unterarms, Handgelenks oder Handrückens starten und stoppen. Verabschieden Sie sich von schmierigen Fingerabdrücken und kompliziertem Hantieren mit dem Ellbogen am Hebel.



GROHE EASYTOUCH PRODUKTMERKMALE



GROHE StarLight®
Langlebige Oberflächenästhetik
von diamant glänzend bis edelmatt.



SmoothTurn
Einfaches hin und her Schwenken des Auslaufs.

*Dank der **GROHE EasyTouch** Technologie und der neuen, automatischen Berührungserkennung startet und stoppt die Armatur nicht nur den Wasserfluss, sondern erkennt auch, wenn Sie die Armatur länger berühren, um sie zu schwenken.*





EasyTouch

Berühren Sie die Armatur einfach mit Ihrem Handgelenk, dem Ellbogen oder einer Fingerspitze, um sie ein- oder auszuschalten. Stellen Sie die Wunschtemperatur an dem neuen Festwertmischer ein.



Herausziehbare Mousseurbrause

Vergrößert den Aktionsradius der Armatur und bietet unterschiedliche Strahlarten.



GROHE SilkMove®

Samtweiche und dauerhafte Leichtgängigkeit schafft ultimativen Bedienkomfort.

GROHE ZEDRA TOUCH

Rücken Sie die sanfte, sinnliche Kraft des Wassers mit Zedra Touch in den Mittelpunkt Ihrer Küche. Ihr markant geformter Schwenkauslauf und der wunderschön gestaltete Hebel verbinden ergonomisches Design mit optischer Finesse. In Kombination mit der GROHE EasyTouch Technologie können Sie den Wasserfluss mit einer einzigen Berührung steuern. Verwenden Sie die Touch-Funktion wahlweise mit Kaltwasser oder mit Warmwasser. Die gewünschte Wassertemperatur können Sie über den neuen GROHE Festwertmischer einstellen. Alternativ kann anstelle des Festwertmischers auch das Grohtherm Micro verwendet werden, um die Gefahr einer Verbrühung auszuschließen.





30 219 001 / 30 219 DC1
Elektronische
Einhand-Spültischbatterie
mit herausziehbarer Dual Spülbrause



34 487 000
Grotherm Micro
Thermischer Verbrühschutz/
Untertischthermostat



40 553 000 / 40 553 DC0
Spülmittelspender Zedra
für Flüssigseifen
Vorratsbehälter 0,4 Liter

Farboptionen:

● 000/001 | StarLight Chrom | ● DC0/DC1 | SuperSteel



GROHE
SilkMove®



GROHE
StarLight®



Easy
Touch



Herausziehbare
Dual Spülbrause



Speed
Clean



Komfortable
Höhe



Nach vorne
ausgerichteter Hebel



Einfaches
Schwenken



GROHE MINTA TOUCH

Mit ihrer modernen und minimalistischen Gestaltung sowie den sinnlichen Kurven und Bögen kommt die GROHE Minta niemals aus der Mode. Sie passt perfekt in jede zeitgemäß eingerichtete Küche. Minta Touch gibt Ihnen das Steuer in die Hand – indem Sie den Wasserfluss einfach mit einer Armberührung ein- oder ausschalten. Verwenden Sie die Touch-Version mit Kaltwasser. Die gewünschte Wassertemperatur können Sie über den neuen GROHE Festwertmischer einstellen. Alternativ kann anstelle des Festwertmischers auch das Grohtherm Micro verwendet werden, um die Gefahr einer Verbrühung auszuschließen.





Die Minta-Touch wird auch für den Gebrauch durch Menschen mit Behinderungen und ältere Personen empfohlen. Die GGT Deutsche Gesellschaft für Gerontotechnik® hat die Armatur für barrierefreies Wohnen getestet und dank der EasyTouch-Technologie und dem ergonomischen Design mit „gut“ bewertet.



31 358 001 / 31 358 DC1
Elektronische Einhand-Spültischbatterie mit C-Auslauf und herausziehbarer Mousseurbrause



31 360 001 / 31 360 DC1
Elektronische Einhand-Spültischbatterie mit L-Auslauf und herausziehbarem Mousseurauslauf



34 487 000
Grotherm Micro
Thermischer Verbrühschutz/
Untertischthermostat



40 535 000 / 40 535 DC0
Spülmittelspender Cosmopolitan
für Flüssigseifen
Vorratsbehälter 0,4 Liter

Farboptionen:

● 000/001 | StarLight Chrom | ● DC0/DC1 | SuperSteel



GROHE SilkMove®



GROHE StarLight®



Easy Touch



Herausziehbare Mousseurbrause



Herausziehbarer Mousseur



Speed Clean



Komfortable Höhe



Nach vorne ausgerichteter Hebel

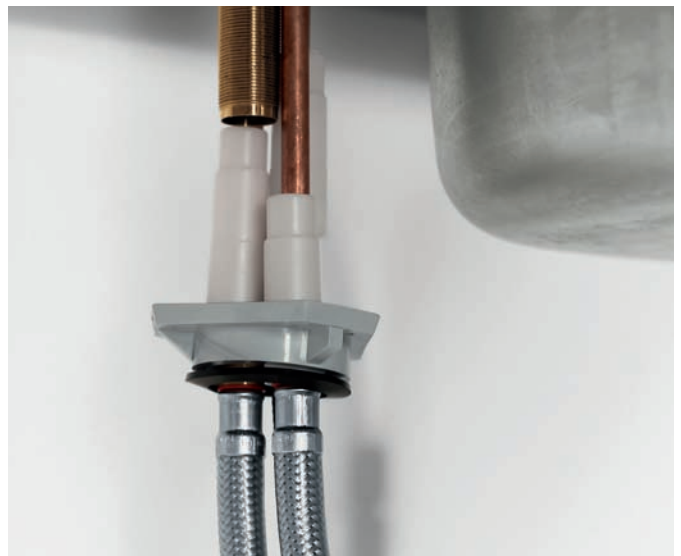


Einfaches Schwenken



GROHE EASYTOUCH INSTALLATION

Die Installation einer EasyTouch Armatur ist verblüffend einfach. Folgen Sie den hier beschriebenen wesentlichen Montageschritten, und schon können Sie die Armatur verwenden. Um sich die komplette Installation in einem Video online anzuschauen, scannen Sie den QR-Code auf der rechten Seite ein.



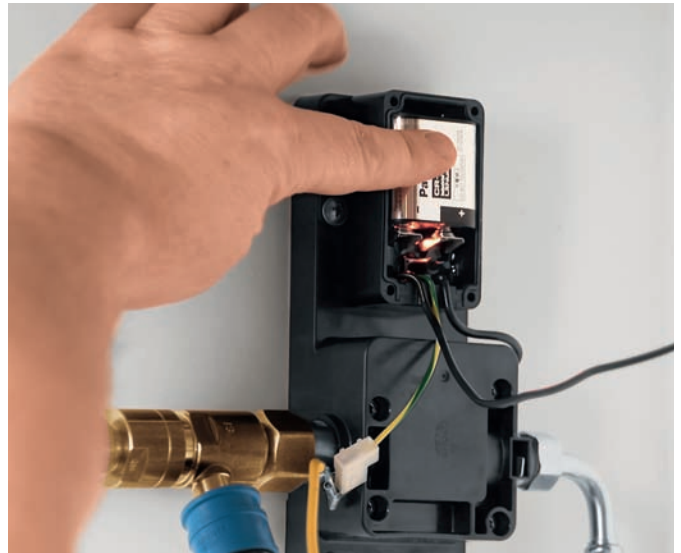
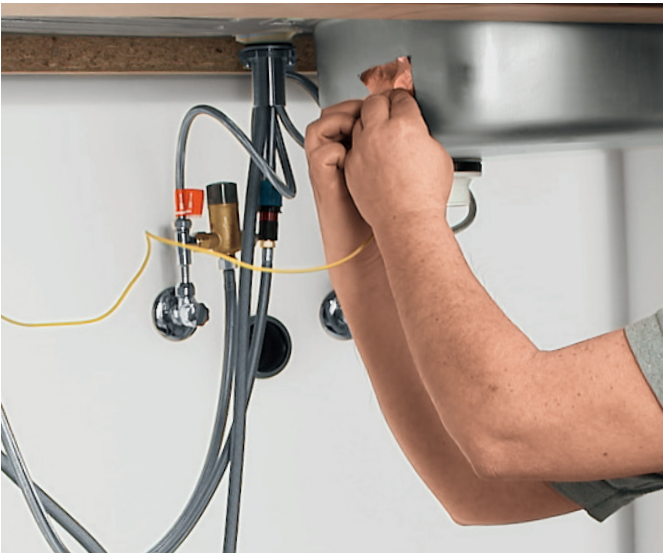
1. Schieben Sie die flexiblen Schläuche durch die Grundplatte und den O-Ring; halten Sie sie unter der Armatur fest. Führen Sie die Schläuche und den Armaturenkörper nun durch das Hahnloch. Fixieren Sie die Armatur mit dem Befestigungsset unter der Spüle.



2. Schließen Sie die flexiblen Schläuche (Kalt / Warm) an die beiden T-Verbindungsstücke an. Montieren Sie den Festwertmischer an dem T-Verbindungsstück des Kaltwassereckventils und verbinden Sie ihn mit dem kurzen, einzelnen Anschlusschlauch.



3. Befestigen Sie die Steuereinheit im Küchenunterschrank (max. Abstand zur Armatur 300 mm). Anschließend verbinden Sie die Steuereinheit mit dem Abgang des Festwertmischers.



4. Schließen Sie das gelbe, symmetrische Erdungskabel an, und befestigen Sie es mit dem mitgelieferten Klebestreifen an der Unterseite der Spüle. Setzen Sie dann die Batterie in die Steuereinheit ein.



5. Stellen Sie die gewünschte Temperatur für die EasyTouch Funktion mit Hilfe des Festwertmischers ein. Testen und genießen Sie die EasyTouch Technologie!

GUTE FRAGEN – GUTE ANTWORTEN

Wie kann ich die Temperatur und den Wasserfluss regeln, wenn ich die EasyTouch Funktion nicht nutze?

Die Einstellung erfolgt genau wie bei einer normalen Küchenarmatur, bei der sowohl die Temperatur als auch die Wassermenge über den mechanischen Hebel gesteuert wird.

Wie sind die Temperatur und die Stärke des Wasserstrahls, wenn ich die EasyTouch Funktion nutze?

Mit EasyTouch können Sie vorgemischtes oder kaltes Wasser einstellen. Die Durchflussmenge ist voreingestellt. Stellen Sie die gewünschte Temperatur an dem Festwertmischer ein und passen Sie sie jederzeit nach Bedarf an.

Fließt das Wasser immer gleich automatisch, sobald ich die Armatur berühre, zum Beispiel, wenn ich sie schwenken möchte?

Nein, die EasyTouch Technologie erkennt von selbst, ob Sie die Armatur berühren, um den Wasserfluss zu starten, oder ob Sie den Auslauf schwenken.

Wie kann ich die EasyTouch Funktion deaktivieren, um die Armatur zu reinigen?

Berühren Sie die Armatur einfach länger als 5 Sekunden. Dadurch wird die EasyTouch Funktion für die nächsten zwei Minuten deaktiviert. Nun können Sie die Armatur problemlos reinigen.

Was passiert, wenn ich den Wasserfluss nicht per EasyTouch Funktion stoppe?

Keine Sorge! Aus Sicherheitsgründen stoppt der Wasserfluss automatisch nach 60 Sekunden.

Wird die EasyTouch Technologie durch Batterie oder Stromanschluss versorgt?

Die EasyTouch Armaturen werden durch Batterien versorgt.

Wie lange hält die Batterie?

Dies hängt davon ab, wie häufig Sie die EasyTouch Funktion nutzen. Mit einer Lebensdauer von 2-4 Jahren ist die Batterie sehr langlebig.

Woran erkenne ich, dass die Batterie ausgetauscht werden muss?

Bevor die Batterie vollständig entladen ist, pulsiert der Wasserstrahl dreimal bei Aktivierung der EasyTouch Funktion. Dies signalisiert, dass sich die Batterie dem Ende zuneigt. Bitte tauschen Sie die Batterie aus, um die EasyTouch Funktion weiter nutzen zu können.

Kann ich die Armatur auch dann noch nutzen, wenn die Batterie leer ist?

Selbstverständlich. Verwenden Sie einfach den mechanischen Hebel.

Funktioniert die Armatur auch unter extremen klimatischen Bedingungen?

Sicher. Sogar bei Temperaturen von bis zu 40 C° und einer Luftfeuchtigkeit von bis zu 80 % behalten die EasyTouch Armaturen ihre volle Funktionalität.