

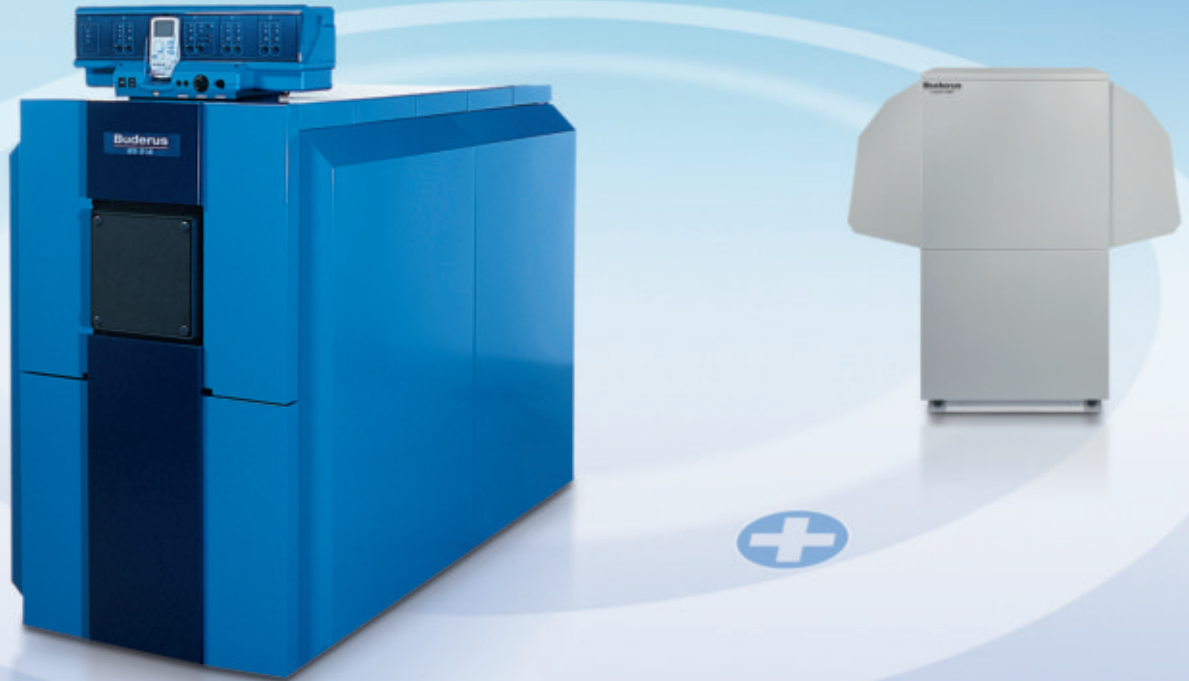
[ Luft ]

[ Wasser ]

[ Erde ]

[ Buderus ]

Regeneratives  
Brennwert-System  
für Neubau/Modernisierung  
Logano plus SB615



## Gas/Öl und Umweltwärme – flexibel im System

Wer viel Wahlfreiheit schätzt, ist bei Buderus automatisch richtig. Bei diesem regenerativen Brennwert-System für den mittleren und größeren Objektbereich sogar ganz besonders. Denn hier ermöglicht der vollkondensierende Brennwertkessel nicht nur den effizienten Betrieb mit Erdgas, sondern genauso gut auch mit Heizöl EL schwefelarm. Das macht wirklich flexibel. Dazu kommt aber auch noch die Einbindung erneuerbarer Energie in Form von Außenluft: Eine leistungsstarke Luft/Wasser-Wärmepumpe gewinnt selbst Minusgraden noch jede Menge Wärme ab, um diese in Vorlauftemperaturen von bis zu 55 °C für die Heizung umzuwandeln – sparsam und umweltschonend. Kurzum: eine hochinteressante Heizungskombination für alle, die viel Energie sparen wollen.

Die Komponenten dieses regenerativen Öl-/Gas-Brennwert-Systems:

- Brennwertkessel  
Logano plus SB615
- Systemregelung Logamatic 4000
- Luft/Wasser-Wärmepumpe  
Logafix WPL...AR

Wärme ist unser Element

**Buderus**



---

## Ihr Online-Fachhändler für:

---



**Buderus**

- Kostenlose und individuelle Beratung
- Hochwertige Produkte
- Kostenloser und schneller Versand

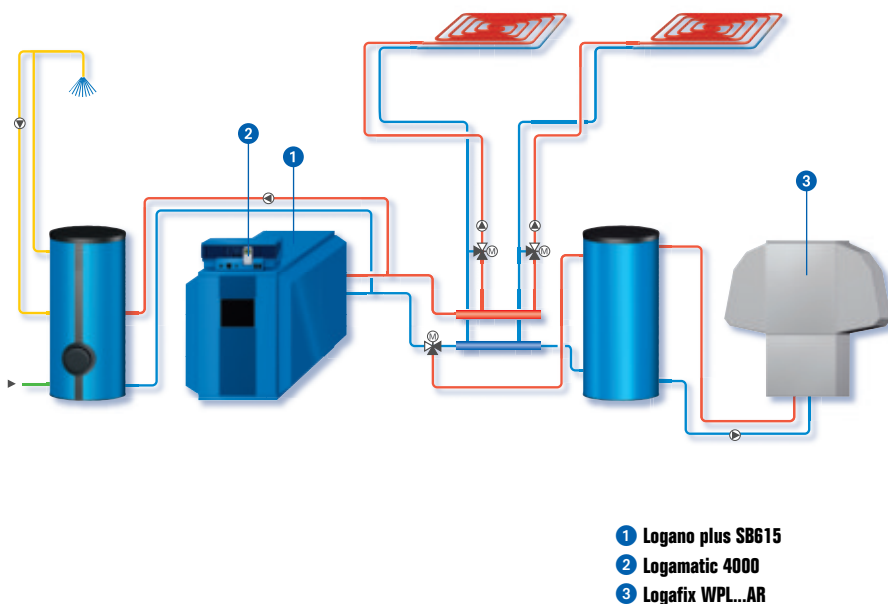
- TOP Bewertungen
- Exzelerter Kundenservice
- Über 20 Jahre Erfahrung



**E-Mail: [info@unidomo.de](mailto:info@unidomo.de) | Tel.: 04621 - 30 60 89 0 | [www.unidomo.de](http://www.unidomo.de)**

## Ein leistungsstarkes Ensemble

Auf die Arbeitsteilung kommt es an. Erst recht in mittleren und größeren Wohn- oder Industriegebäuden. Dieses regenerative Brennwert-System macht es vor: eine bivalente Anlage mit einem starken Brennwert-Heizkessel für die Spitzenlast und einer Wärmepumpe, die die Grundlast übernimmt – und damit einen Teil des gesamten Wärmebedarfs. Typisch Buderus: Alle Komponenten sind exakt aufeinander abgestimmt für möglichst große Einsparungen.



### Hydraulisches Systembeispiel

#### Öl oder Gas? Beides!

Der kraftvolle Öl-/Gas-Brennwertkessel Logano plus SB615 mit bis zu 640 kW besticht durch ein breites Leistungsspektrum bei reduzierten Verbrauchskosten – mit seiner effizienten Brennstoffverwertung durch einen hohen Normnutzungsgrad von bis zu 109 % und natürlich mit seiner Wahlfreiheit beim Brennstoff: Niemand muss sich mehr im Vorfeld festlegen, er ist ideal für Kombifeuerungen in Form von Interimslösungen oder Abschaltverträgen, bei denen im Winter auf Öl umgestellt werden kann.

#### Alles Gute kommt von draußen.

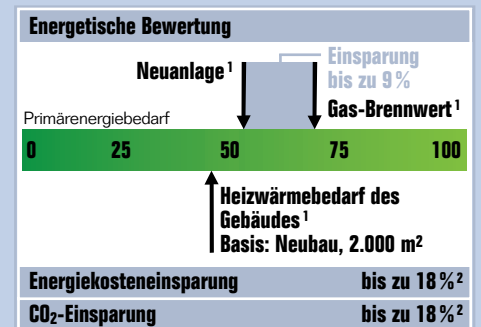
Perfekt ergänzt wird der Brennwert-Heizkessel von der Luft/Wasser-Wärmepumpe Logafix WPL...AR, die sich selbst nachträglich noch sehr gut in eine bestehende Anlage einbinden lässt. Mit ihrem Hochleistungs-Wärmetauscher, der selbstoptimierenden Abtauung sowie variablen Aufstellungsmöglichkeiten sorgt sie schnell für eine weitere, spürbare Entlastung bei den Heizkosten. Je nach hydraulischer Einbindung lässt sich auch die Trinkwassererwärmung über die Wärmepumpe realisieren.

„Bei großen Gebäuden bietet sich dieses System geradezu an: Es ist stark und ermöglicht dank Brennstoffwahl Abschaltverträge!“



### Die Vorteile dieses regenerativen Öl-/Gas-Brennwert-Systems auf einen Blick:

- ideal für Modernisierung und Neubau von mittleren und größeren Wohn- oder Industriegebäuden
- freie Brennstoffwahl zwischen Heizöl EL schwefelarm und Gas
- optimal für Dauer- und Interimbetrieb sowie Abschaltverträge
- reduzierte Betriebskosten und Emissionen
- langlebiger Edelstahl-Brennwertkessel für hohe Effizienz
- Luft/Wasser-Wärmepumpe nachrüstbar
- Heizbetrieb über Wärmepumpe auch bei niedrigen Außentemperaturen
- extrem leiser Betrieb
- Deckungsrate der Wärmepumpe individuell auslegbar
- alle Produkte schnell aus einer Hand durch Buderus Spezialgroßhandel



<sup>1</sup>Angaben in kWh/m<sup>2</sup>a

<sup>2</sup>Stand Mai 2010