

[ Luft ]

[ Wasser ]

[ Erde ]

[ Buderus ]

Regelsystem  
Logamatic EMS  
Fachinformation



**Nur für den Fachbetrieb**

## Regelsystem Logamatic EMS: Vorteile in Klartext!

Bedieneinheit RC35

Bedieneinheit RC20

Funk-Bedieneinheit RC20 RF

EMS Module

Wärme ist unser Element

**Buderus**



---

## Ihr Online-Fachhändler für:

---



**Buderus**

- Kostenlose und individuelle Beratung
- Hochwertige Produkte
- Kostenloser und schneller Versand

- TOP Bewertungen
- Exzelerter Kundenservice
- Über 20 Jahre Erfahrung



**E-Mail: [info@unidomo.de](mailto:info@unidomo.de) | Tel.: 04621 - 30 60 89 0 | [www.unidomo.de](http://www.unidomo.de)**

# Regelsystem Logamatic EMS: die Zukunft der Regelung.

Mit EMS, dem Energie Management System von Buderus, haben Sie alle Vorteile auf Ihrer Seite. Denn unsere Entwickler haben ganz genau hingeschaut. Was brauchen Sie, um noch effizienter arbeiten zu können? Und womit können Sie Ihre Kunden begeistern? Das Regelsystem Logamatic EMS vereint praxisnah alle Antworten auf diese Fragen: hohe Wirtschaftlichkeit, Funktionalität, einfache und einheitliche Bedienung, Service- und Wartungsfreundlichkeit sowie intelligente Systemintegration.



## Inhalt

2/3	Das Buderus Konzept
4/5	Regelsystem Logamatic EMS
6–11	Bedienung und Einstellung
12–14	Wartung, Service und Diagnose
15	Fernwirksystem
16/17	ECO-SOFT und Service Key
18	Übersicht Module
19	EMS in Großanlagen mit 4000er-Regelung
20/21	Nutzenargumentation für Endanwender
22	Zubehör
23	Service

[ Luft ]

[ Wasser ]

[ Erde ]

[ Buderus ]



### Mehr als 275 Jahre Erfahrung.

Schon vor über 275 Jahren stellte Buderus innovative Heizsysteme her. Die Erfahrung hilft selbstverständlich, immer wieder über die Jahrzehnte neue, verbesserte Verfahren und Techniken zu entwickeln. Wie mit den Regelsystemen Logamatic EMS, die noch effizienter im System die Heizkessel steuern, um Ihren Kunden mit möglichst wenig Energie möglichst viel Wohlbehagen zu schenken.

### Sparsam und umweltschonend.

Wer energieeffizient heizt, hat immer doppelt Grund zur Freude. Denn außer seiner Geldbörse schont er auch die natürlichen Grundlagen unserer Existenz. Ein Grund mehr für Ihre Kunden, sich für moderne Heiztechnik von Buderus zu entscheiden. Aber nicht der einzige.

### Buderus: Leistung mit System.

Buderus bietet alles rund um das Thema Heizen. Unser Angebot reicht vom Heizkessel bis zum Sonnenkollektor, vom Warmwasser-Speicher bis zum Heizkörper, von der Regelung bis zum durchgängigen Zubehör. Unsere intelligenten, zukunftsfähigen Regelsysteme verfügen über ein einfaches Bedienkonzept und ermöglichen ein wirtschaftliches, umweltschonendes Heizen. Alle Produkte sind optimal aufeinander abgestimmt. Das erleichtert Planung und Installation. Für unsere Geräte verwenden wir nur beste Materialien, die wir mit modernsten Produktionsmethoden verarbeiten.

## Wärme ist unser Element

### Ihre Vorteile:

#### Langjährige Erfahrung.

Mehr als 275 Jahre Erfahrung in der Heiztechnik bilden bei Buderus die solide Basis für zuverlässige und langlebige Produkte und Systeme.

#### Robuste Qualität.

Gerade auch beim Thema Regelung ist Buderus vorbildlich. Kein Wunder bei dem Forschungsaufwand, den wir auf diesem Gebiet betreiben. Denn eine gute Regelung ist nicht nur ein perfekter Manager für das Heizsystem, sondern hilft auch effektiv, Verschleiß vorzubeugen. Schließlich ist auch langlebige Funktionalität ein Faktor, mit dem man Geld spart.

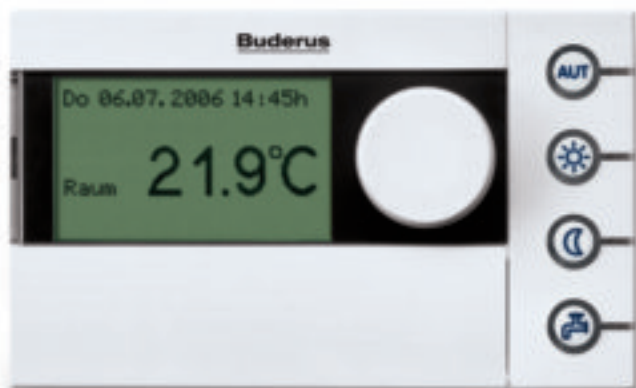
#### Konsequente Energieeffizienz.

Erst eine optimale Regelung schafft wahre Behaglichkeit. Denn sie setzt nicht nur individuelle Komfortbedürfnisse exakt um. Sie schöpft auch die Effizienz und die Einsparpotenziale eines Heizsystems nach dem technisch Machbaren optimal aus. Und sorgt damit für echtes Wohlempfinden – für das gute Gefühl, alles richtig zu machen. Das Geheimnis des Erfolgs: Logamatic EMS.

# Heizen mit System – und mit Logamatic EMS



Bedieneinheit RC20 und  
Funk-Bedieneinheit RC20 RF



Bedieneinheit RC35

### Damit lässt sich alles regeln.

Ganz gleich, ob es sich um Heizkessel für Öl oder Gas, Boden oder Wand handelt: Mit dem Regelsystem Logamatic EMS haben Sie alles im Griff. Das einheitliche Bedienkonzept ist so einfach wie überzeugend: „Drücken und Drehen“. Damit nutzen Sie komplett den Funktionsumfang des Buderus Regelsystems: von der Einstellung bis zur vollständigen Fehlerdiagnose. Auf dem Display können Sie sämtliche Informationen über Anlage, Kessel und Brenner abrufen. Und alles ganz einfach.

### In Bestform für mehr Service.

Mit dem Regelsystem Logamatic EMS punkten Sie bei Ihren Kunden, wenn es um Service geht. Das fängt schon bei der Parametrierung an, die Sie schnell, sicher und einfach durchführen können. Auch bei der Diagnose reicht jetzt ein Blick aufs Display, wo früher oft umständliche Messungen oder gar der Ein- und Ausbau von Komponenten nötig waren. Sichern Sie den Betrieb der Anlage und binden Sie langfristig die Kunden an Ihr Unternehmen, indem Sie individuelle Wartungstermine Ihrer Firma einprogrammieren. Und empfehlen Sie Ihren Kunden den Einbau des Fernwirksystems Easycom. Dieses meldet Störungen schon im Vorfeld an Sie – z. B. per SMS, Fax oder E-Mail –, damit Sie rechtzeitig handeln können.

### Vorbildliches Teamwork.

Viele Buderus Heizkessel bis 280 kW sind bereits heute serienmäßig mit dem neuen Energie Management System ausgestattet, z. B. Logano plus GB312, Logano G125 und Logamax plus GB162. Regelung und Feuerungsautomat kommunizieren bei diesen Geräten intelligent miteinander. Das garantiert ein reibungsloses Zusammenspiel und sichert den Betrieb der Anlage. Mit dem Buderus Service Diagnose System SDS erkennt das Regelsystem Logamatic EMS vorausschauend Störungsmeldungen – z. B. die Häufung von Flammenabrissen – und schützt Sie und Ihre Kunden so vor unerwünschten und unerwarteten Ausfällen. Selbst wenn eine Störung vorliegt, versucht die Regelung alles, um den Heizbetrieb auch weiterhin fortzusetzen. Sie unterstützt Sie durch zahlreiche Diagnosemöglichkeiten bei der Fehlersuche und Fehlerbehebung.



### Die Vorteile des Regelsystems

#### Logamatic EMS auf einen Blick:

- zahlreiche komfortsteigernde Funktionen
- einfache Montage der Bedieneinheit im Wohnraum möglich
- Funk-Bedieneinheit RC20 RF steigert die Flexibilität
- schnell und bequem durch voreingestellte Programme wie „Party“, „Heizpause“ oder „Schaltzeiten“
- Drehknopf ermöglicht spontane Veränderung der gewünschten Raumtemperatur ohne Eingriff in die Menüebene
- automatische Erinnerung an anstehende Servicetermine, bei der Bedieneinheit RC35 sogar zusammen mit Firmenname und Rufnummer des zuständigen Heizungsbauers
- Bedieneinheit RC35 zeigt aktuelle Außentemperatur an und stellt Außentemperaturverlauf als Grafik dar („Wetterstation“)

## Bedieneinheiten RC20, RC20 RF, RC35: Damit haben Sie alles im Griff

Das intelligente Regelsystem Logamatic EMS zeichnet sich durch eine ganz besonders einfache Bedienung und große Funktionsvielfalt aus. Es erfüllt damit die wichtigsten Voraussetzungen, um eine sehr große Bandbreite von Anwendungssituationen und Kundenwünschen optimal abdecken zu können. Das System ist so flexibel, dass praktisch jede Anforderung von Ihnen perfekt erfüllt werden kann.

Beispielanwendungen: Je nach Anforderung können Sie die Bedieneinheiten in den Etagen oder am Heizkessel anbringen.



Ideal fürs Eigenheim.

Der häufigste Fall: BC10 im Keller und RC35 im Wohnraum. So können Ihre Kunden quasi vom Sofa aus bis zu vier Heizkreise wie auch eine Trinkwassererwärmung steuern.



Ideal z. B. für Häuser mit Einliegerwohnung.

BC10 im Keller, RC35 in der Hauptwohnung und RC20 oder RC20 RF (als drahtlos zu installierende Fernbedienung) in der Mietwohnung. Das bedeutet, die Mieter können ganz individuell ihre Wohnraumtemperatur regeln.



Ideal z. B. für Mietshäuser.

BC10 und RC35 im Keller, RC20 oder RC20 RF (als drahtlos zu installierende Fernbedienung) für beispielsweise bis zu drei Heizkreise auf drei Etagen. So haben alle Mieter ihre eigene Wunschtemperatur im Griff und keiner wird bevorzugt.

### Die Vorteile des großen Systemanbieters.

Der Name Buderus steht für ein Programm an Heiztechnik- und Technologie-Komponenten, wie es breiter und tiefer kaum sein könnte. Er steht für ganzheitliches, komplettes Heizmanagement aus einer Hand. Alle Komponenten einer Heizungsanlage lassen sich optimal aufeinander abstimmen, vernetzen und regeln – für größtmögliche Energieeffizienz, Kostenersparnis und auch Erweiterungsmöglichkeiten. Die Bedieneinheiten RC35, RC20 und RC20 RF des Energie Management Systems EMS sind dafür von zentraler Bedeutung.

### RC20 und RC20 RF: Machen Sie es Ihren Kunden bequem.

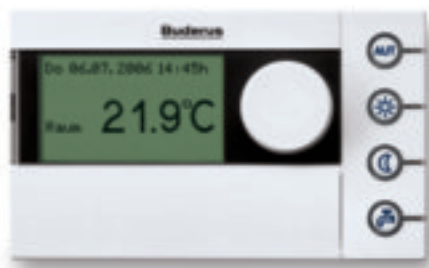
Die Bedieneinheit RC20 und die Funk-Bedieneinheit RC20 RF regeln raumtemperaturgeführt den Heizkessel oder einen Heizkreis mit Mischer. Je nach Anzahl der Heizkreise werden sie allein oder mit der Bedieneinheit RC35 eingesetzt. Zusätzlich regeln sie die Temperatur des Warmwasser-Speichers mit Ansteuerung der Warmwasser-Zirkulationspumpe und kontrollieren die thermische Desinfektion. Die Montage erfolgt im Referenzraum. Mit der leicht zu installierenden Funk-Variante RC20 RF haben Ihre Kunden es besonders bequem, da sie direkt vom Sofa aus die Raumtemperatur regeln können.



Bedieneinheit RC20 und  
Funk-Bedieneinheit RC20 RF

### Extreme Benutzerfreundlichkeit.

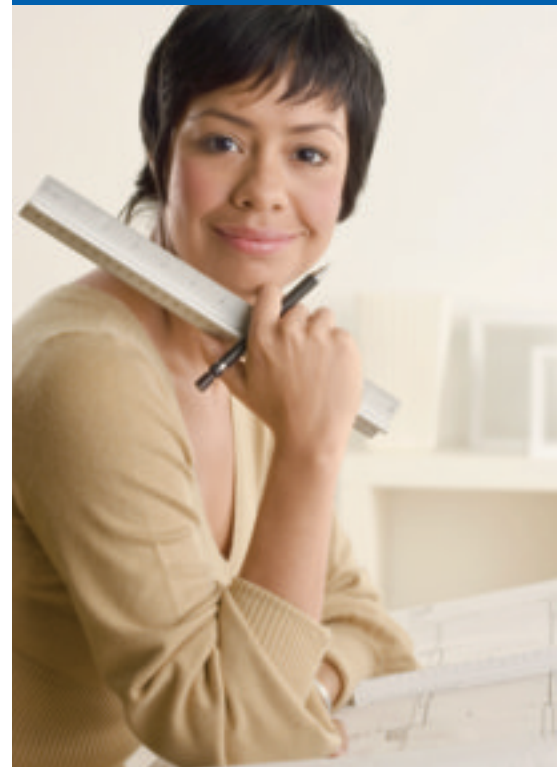
Wie bei allen Bedieneinheiten des Energie Management Systems EMS lautet auch bei der neuen Logamatic RC35 das Bedienkonzept „Drücken und Drehen“. Das große Plus: Eine zusätzliche Bedienungsanleitung ist überflüssig, das kommunikative Klartext-Display führt Sie sicher durch das eindeutig strukturierte Menü. Hier finden Sie zwei Menüpunkte, um Einstellungen vornehmen zu können. Unter dem ersten der beiden Menüpunkte, der KURZBEDIENUNG, kann in sehr kurzer Zeit eine schnelle Parametrierung der notwendigsten Einstellungen vorgenommen werden. Der zweite Menüpunkt, EINSTELLUNGEN, ist für die Optimierung der Heizungsanlage gedacht und ermöglicht die individuelle Anpassung von Anlagenparametern.



Bedieneinheit RC35

„Knöpfchen muss man haben!

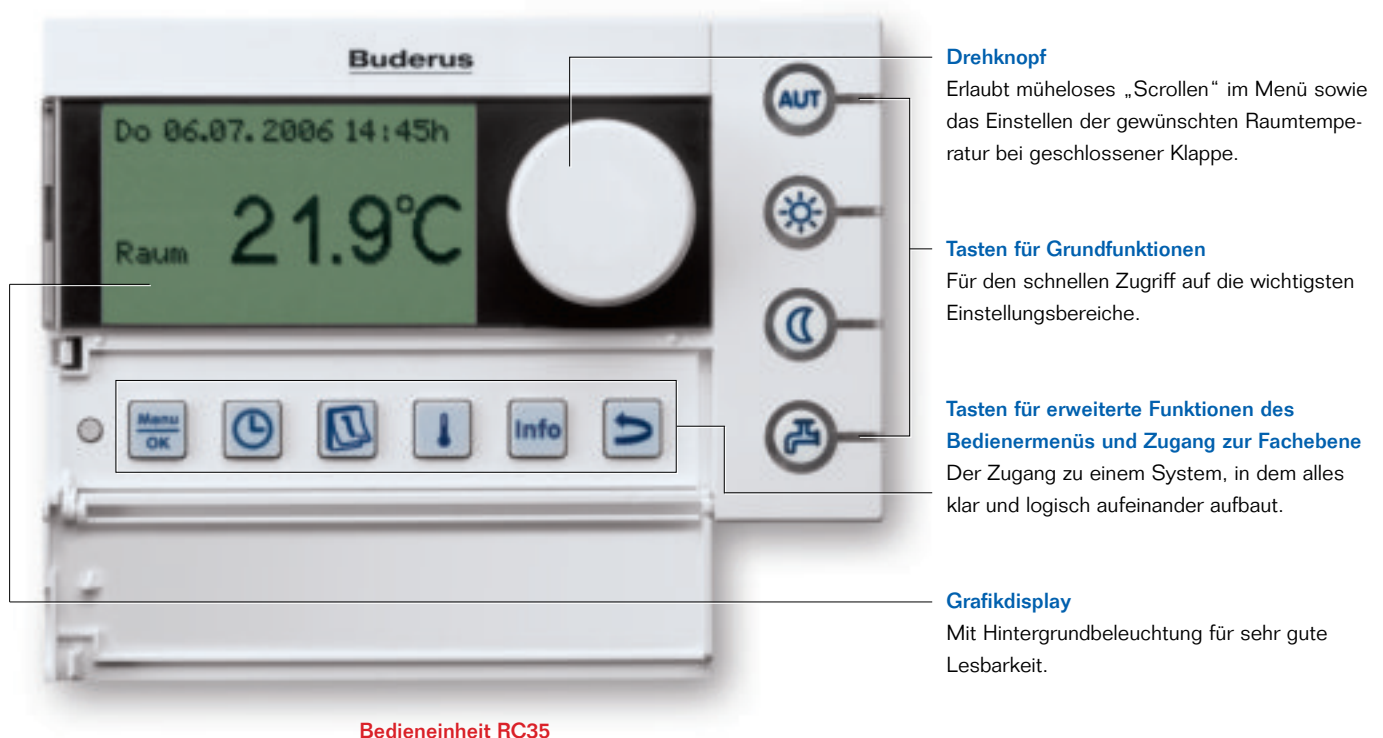
Die Logamatic RC35 ist jetzt das Maß aller Dinge in puncto Benutzerfreundlichkeit, für die Kunden wie für die Fachleute.“





# Die denkt für Sie mit: Bedieneinheit RC35

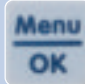





Bei Buderus ist die Technik für den Menschen da – und nicht umgekehrt. Darum suchen wir immer wieder nach neuen Möglichkeiten, das Steuern und Bedienen von Heizsystemen zu perfektionieren und für noch mehr Komfort zu sorgen. Die intelligente Bedieneinheit Logamatic RC35 setzt hier eindrucksvoll neue Maßstäbe: mit einer Fähigkeit zum Dialog und zum Mitdenken, die ein optimales Einstellen so einfach macht wie nie zuvor.



## Bedienung: alles im Handumdrehen.

Die Bedieneinheit RC35 ist ein Musterbeispiel für leichte Bedienbarkeit. Das Grundprinzip lautet bei allen EMS Bedieneinheiten „Drücken und Drehen“. Mit dem Drehknopf „scrollen“ Sie einfach durch die Menüs. Mit der „Menu/OK“-Taste wählen Sie den gewünschten Menüpunkt. Falls Sie eine Einstellung ändern wollen, drücken Sie die „Menu/OK“-Taste und drehen gleichzeitig den Drehknopf bis zum entsprechenden Wert.

## Tastenbeschreibung der Bedieneinheit RC35:

	Menü auswählen
	Uhrzeit einstellen
	Datum einstellen
	Temperatur einstellen
	Betriebsdaten aufrufen
	Zurück

## Arbeiten auf Fachebene

Endkunden und Heizungsfachfirmen stehen unterschiedliche Bedienebenen zur Verfügung. Für den Kunden gibt es Grund- und erweiterte Funktionen im Bedienermenü, die Fachebene **SERVICEMENÜ** ist nur für Sie bestimmt. Sie rufen diese auf durch gleichzeitiges Drücken der Tasten „Menu/OK“, „Info“ und „Zurück“ – und tätigen dort alle relevanten Einstellungen z. B. an den Heizkreisen, wahlweise in der **KURZBEDIENUNG** oder unter **EINSTELLUNGEN**.



### Der Menüpunkt **KURZBEDIENUNG**: unser Tipp für den Schnellstart.

Wollen Sie die Heizungsanlage so schnell wie möglich in Betrieb nehmen? Dann rufen Sie einfach in der Fachebene den Menüpunkt **KURZBEDIENUNG** auf. Hier stellt Ihnen das Regelsystem eindeutige und leicht verständliche Fragen. Bei Bedarf können Sie die Werkseinstellungen einfach ändern. So ist die Anlage schnell startklar.



→ Aufrufen der Fachebene

Soll die Anlage optimal eingestellt werden? Dann rufen Sie den Menüpunkt **EINSTELLUNGEN** auf. Hier können Sie über eine Vielzahl an Parametern die Anlage justieren – natürlich unterstützt durch Klartext-Anzeige!

**SERVICEMENÜ**

---

► Kurzbedienung  
Einstellungen  
Diagnose  
Wartung

# Benutzerführung: kurz und knapp

Nachdem Sie eine Heizungsanlage montiert haben, wollen Sie so schnell wie möglich die erforderlichen Einstellungen vornehmen. Dabei hilft Ihnen im **SERVICEMENÜ** der Menüpunkt **KURZBEDIENUNG**: Hier brauchen Sie mit der „Menu/OK“-Taste und dem Drehknopf einfach nur wenige klare Fragen zu beantworten. Also keine Theorie, sondern Praxisnähe.

## Wir fragen, Sie antworten.

Als Werkseinstellung haben wir bereits immer die wahrscheinlichste Antwort vorgegeben. Wenn die Antwort zutrifft, drehen Sie einfach auf die nächste Frage. Wollen Sie etwas ändern, brauchen Sie nur die „Menu/OK“-Taste zu drücken und mit dem Drehknopf die richtige Antwort zu wählen. So können Sie blitzschnell alle Fragen durcharbeiten und die Heizungsanlage für Ihre Kunden in Betrieb nehmen.

## Eine Fragenauswahl.

Damit Sie sich selbst ein Bild machen können, wie einfach Sie mit der KURZ-BEDIENUNG arbeiten, führen wir Ihnen hier einige der von der Bedieneinheit RC35 gestellten Fragen und der entsprechenden Werkseinstellungen (in Klammern) auf:

- Welche Sprache soll verwendet werden? (Deutsch)
- Haben Sie ein Modul für die hydraulische Weiche installiert? (Nein)
- Wie viele gemischte Heizkreise sind installiert? (0)
- Haben Sie Warmwasser installiert? (Ja)
- Worüber soll die Warmwasserbereitung erfolgen? (3-Wege-Umschaltventil)
- Haben Sie ein Solarmodul installiert? (Nein)

KURZBED\HYDR WEICHE  
Haben Sie ein Modul für die hydraulische Weiche installiert?  
Nein

Für die besonders zeitsparende Einstellung ist die häufigste Antwort bereits vorgegeben. Trifft diese zu, gehen Sie einfach weiter zur nächsten Frage.

KURZBED\MISCHERANZAHL  
Wie viele gemischte Heizkreise sind installiert?  
0

Trifft die vorgegebene Antwort einmal nicht zu, drücken Sie einfach die „Menu/OK“-Taste und wählen die richtige Antwort aus.

## Einstellung: optimal abgestimmt

Ihr Kunde wünscht eine individuelle Anpassung und Optimierung der Anlage? Kein Problem. Verwenden Sie hierzu einfach statt der KURZBEDIENUNG den Menüpunkt EINSTELLUNGEN. Und schon können Sie eine Vielzahl wichtiger Parameter einstellen und alles exakt so regeln, wie es sich Ihr Kunde schon immer gewünscht hat.

### Alles Einstellungssache.

Unter dem Menüpunkt EINSTELLUNGEN können Sie schnell und bequem alles einstellen, was zur Feinabstimmung benötigt wird: Heizkennlinie, Raumeinfluss, Kalibrierung und vieles mehr. Hier zeigen wir Ihnen einige Beispiele für die möglichen Einstellungen.

### Raumeinfluss: ja oder nein?

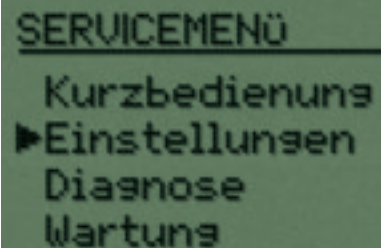
Mit Logamatic EMS lässt sich entscheiden, ob die Heizungsanlage ausschließlich über die Außentemperatur geregelt werden soll oder ob auch der Raumtemperatur ein Einfluss auf die Gestaltung der Heizkurve eingeräumt wird. Das Ausmaß des Einflusses der Raumtemperatur kann im Regelsystem eingestellt werden. Die Einstellung, z. B. für Heizkreis 1, finden Sie im SERVICEMENÜ unter EINSTELLUNGENHEIZKR. 1. Auch dort werden Sie mit klaren Fragen geführt.

### Gut ausgelegt: die richtige Temperatur.

Je nach Auslegungstemperatur ist die Heizkennlinie flacher oder steiler. Mit der Bedieneinheit RC35 wird die Kennlinie sogar grafisch angezeigt und dargestellt.

### Raumtemperatur-Offset.

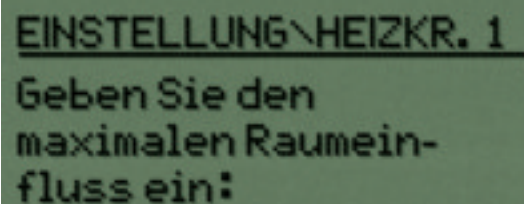
Wer kennt nicht die Frage bei der Einstellung des Raumtemperatur-Offsets: „Wie war das, ‚plus‘ verschiebt die Kurve nach oben ...?“ Mit der Bedieneinheit RC35 ist diese Frage keine Frage mehr: Die Heizkennlinie wird grafisch angezeigt und Sie verschieben sie unmittelbar nachvollziehbar mit dem Drehknopf einfach nach oben oder unten.



SERVICEMENÜ

Kurzbedienung  
▶ Einstellungen  
Diagnose  
Wartung

Alle Parameter, die Sie zur Feinabstimmung benötigen, finden Sie im SERVICEMENÜ unter dem Menüpunkt EINSTELLUNGEN.

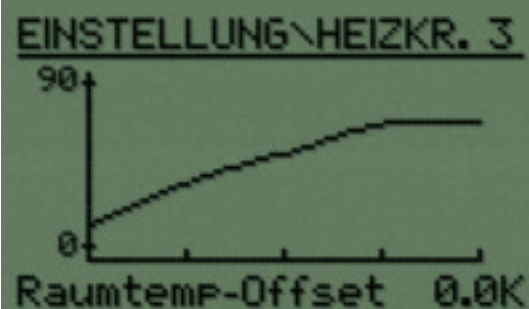


EINSTELLUNG\HEIZKR. 1

Geben Sie den maximalen Raumeinfluss ein:

3K

Hier legen Sie beispielsweise fest, inwieweit die Außentemperatur und die Raumtemperatur die Heizkurve beeinflussen sollen.



Mit grafischer Unterstützung legen Sie die Heizkennlinie fest.



## Wartung und Service in Höchstform

Service macht den Unterschied. Deshalb gibt Ihnen das Regelsystem Logamatic EMS alle Möglichkeiten an die Hand, Ihre Kunden auch mit Service zu überzeugen und die Heizungsanlage bedarfsgerecht zu warten. Auf einfachem Weg programmieren Sie individuelle Wartungstermine, bei installiertem Fernwirkssystem Logamatic Easycom alles sogar per Telefon und E-Mail.



### Langfristig Kunden binden.

Mit vorprogrammierten Wartungsterminen bieten Sie Ihren Kunden noch mehr Service und heben sich positiv von Ihren Mitbewerbern ab. So binden Sie Ihre Kunden langfristig an Ihr Unternehmen. Denn die Bedieneinheit informiert rechtzeitig über den bevorstehenden Wartungstermin und gibt dabei Ihren Firmennamen und Ihre Telefonnummer an – entweder nach dem von Ihnen eingestellten Zeitraum oder vorausschauend bereits im Moment eines sich anbahnenden Fehlers.

### SERVICEMENÜ \ WARTUNG

► Aktuelle Meldungen  
Reset Wartung

Im **SERVICEMENÜ** finden Sie auch den Menüpunkt **WARTUNG**, der Sie einfach und sicher durch Ihre Servicetermine führt.

### EINSTELLUNG \ KONTAKT

Name und Telefon  
der Heizungsfirma:

MUSTERMANN\_GMBH ----  
0789/234560 -----

Geben Sie bei der Einstellung der Anlage Ihre Kontaktdaten ein und sie erscheinen automatisch bei Fehlern oder anstehenden Wartungsterminen.

## Diagnose: alles auf einen Blick

Logamatic EMS unterstützt Sie intelligent bei der Fehlersuche. Mit dem revolutionären Buderus Service Diagnose System SDS erhalten Sie nicht nur wichtige Informationen wie z. B. „Ölvorwärmer defekt“, sondern auch differenzierte Monitordaten über Kessel, Brenner, Heizkreise, Warmwasser und Bus-Status. Außerdem lassen sich komplette Funktionstests fahren. Wo früher umständliche Messungen und das Ein- und Ausbauen von Komponenten nötig waren, reicht jetzt schon ein Blick aufs Display.

### Funktionstest – wissen, was läuft.

Mit dem Regelsystem Logamatic EMS führen Sie blitzschnell Funktionstests durch. Dazu wählen Sie im SERVICEMENÜ einfach DIAGNOSE und dann FUNKTIONSTEST. Sie können sich entscheiden, welches Element Sie testen wollen – Kessel, Weiche, Warmwasser oder Heizkreise. In den nächsten Masken können Sie dann die einzelnen Funktionen bis ins Detail durchtesten.

### Monitorwerte – wissen, was los ist.

Während der Abfrage der Monitorwerte läuft das normale Regelungsprogramm weiter. Das Regelsystem Logamatic EMS prüft dabei ständig den Betriebszustand der Anlage und Sie können ihm während des Betriebs „über die Schulter schauen“.

```
DIAGNOSE\FKT.-TEST
▶Kessel/Brenner
  Warmwasser
  Heizkreis 1
```

Zur leichten und schnellen Fehlerdiagnose wählen Sie im Menüpunkt FUNKTIONSTEST die Komponente aus, die Sie prüfen möchten.

```
FUNKTIONSTEST\KESSEL
Brennstoffventil auf
Zündung aus
Flamme an
Flammenstrom 52.0 µA
▶Brenner EIN
```

Die präzisen Daten, die der Funktionstest ergibt, lesen Sie in kürzester Zeit bequem vom Klartext-Display ab.

```
DIAGNOSE\MONITORWERT
▶Kessel/Brenner
  Warmwasser
  Heizkreis 1
  Busteilnehmer
```

Unter dem Menüpunkt MONITORWERT erhalten Sie jederzeit Einblick in den Betriebszustand der gesamten Anlage.



### Fehlermeldungen abfragen – wissen, was war.

Das Regelsystem Logamatic EMS speichert die letzten Fehler, die aufgetreten sind. Damit lassen sich Störungen sehr schnell auf ihre Ursachen zurückführen. Im SERVICE-MENÜ ist unter dem Punkt FEHLERMELDUNG die entsprechende Fehlerkategorie auszuwählen. Dann lesen Sie z. B. unter AKTUELLE FEHLER die letzten Fehlermeldungen in Klartext nach. Tipps, wie Sie den Fehler beheben können, finden Sie unter den Fehlernummern im Servicehandbuch oder auch in der Servicesoftware Logamatic ECO-SOFT.



### DIAGNOSE \ FEHLER

► Aktuelle Fehler  
Verriegelnd. Fehler  
Blockierend. Fehler  
Anlagenfehler

#### Die Bedieneinheit speichert die Fehler in verschiedenen Kategorien ab, z. B.:

##### ■ VERRIEGELNDE FEHLER:

Die Heizungsanlage muss manuell über den BC10 entriegelt werden, nachdem der Fehler beseitigt ist.

##### ■ BLOCKIERENDE FEHLER:

Die Heizungsanlage versucht den Betrieb sobald wie möglich selbstständig fortzusetzen. Dies ist z. B. der Fall, wenn Ihr Kunde selbst das Wasser nachfüllen musste.

#### Die Vorteile auf einen Blick:

- ständige automatische Überwachung der Anlage inkl.
  - frühzeitiger Warnmeldungen
  - Betriebsfortführung trotz Fehler
- einfachere, effizientere Wartung durch
  - detaillierte Fehlermeldungen
  - Betriebsdaten in Klartext und auf einen Blick
  - Ansteuerung aller Komponenten plus Funktionsanzeige
  - Hinweise zur Störungsursache in Klartext
  - gezieltes Austauschen defekter Komponenten
  - Auslesen ohne Servicetool

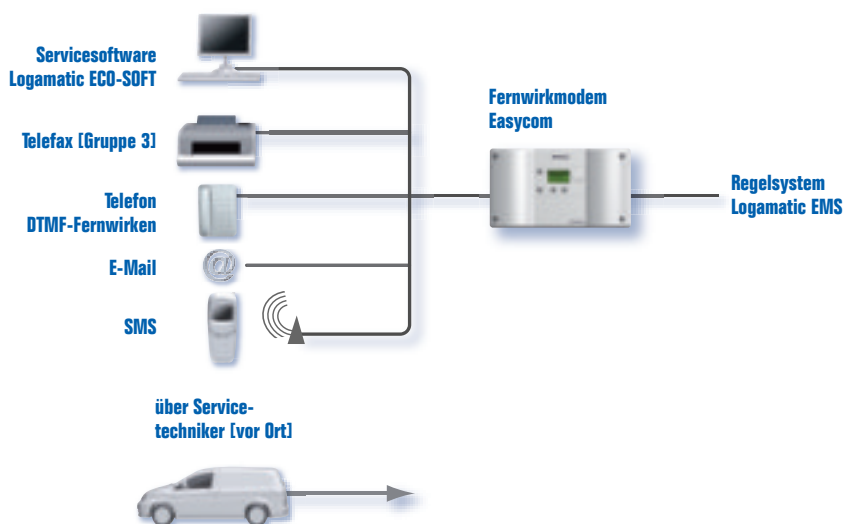
### Schnell auf Störungen reagieren.

Das Buderus Fernwirksystem meldet Betriebsstörungen selbstständig an beliebige Anrufziele – per E-Mail, Fax, SMS oder Telefon. Mit dem komfortablen PC-Programm ECO-SOFT können Sie die Betriebsstörung analysieren, da sich alle Parameter über die Telekommunikationsnetze prüfen und verändern lassen. Jetzt sind Sie bestens auf anstehende Servicearbeiten vorbereitet!



Fernwirkmodem Easycom

### Kommunikation, Service und Überwachung



„Wir verlassen uns voll und ganz auf Logamatic EMS. Denn da ist guter Rat von vornherein mit eingebaut.“



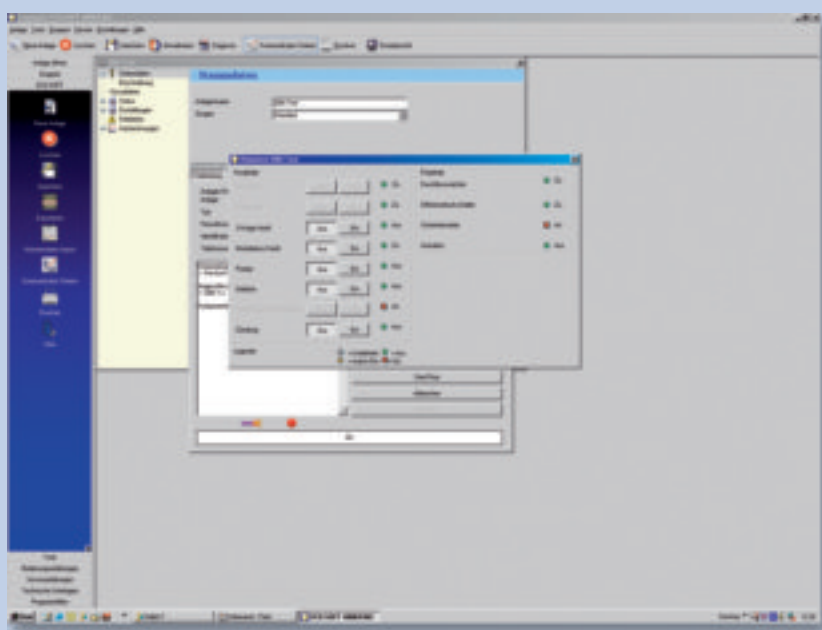
### Die Vorteile von Easycom auf einen Blick:

- kostenoptimiert für kleinere bis mittlere Heizungsanlagen
- kompatibel zu allen Logamatic Regelsystemen
- Überwachung und Parametrierung der kompletten Heizungsanlage
- bis zu drei Meldeziele, auch an E-Mail-Adressen
- bedienungsfreundliche Software, auch für den Einsatz vor Ort



## Logamatic ECO-SOFT 4000/EMS: mit wenigen Klicks alles im Griff

Mit ECO-SOFT 4000/EMS steht Ihnen neben dem Service Diagnose System SDS eine leistungsstarke und bedienungsfreundliche Software zur Verfügung, mit der Sie Kunden von Ihrer Servicequalität überzeugen – in einer Vielzahl von Leistungsfacetten, ganz nach Bedarf. ECO-SOFT 4000/EMS ist die ideale Grundlage für eine denkbar einfache Parametrierung und Überwachung der gesamten Anlage, inklusive direkten Zugriffs über Fernwirkssystem.

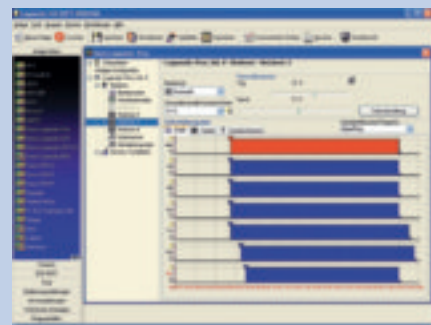


Servicesoftware ECO-SOFT 4000/EMS



### Eindruck hinterlassen – mit Substanz.

Alle Daten, die die Regelsysteme per Fernwirkssystem liefern, lassen sich auf Wunsch als grafische Kurve ausgeben. Sie können also alle Temperaturen und Schaltpunkte leicht auswerten – z. B. Raum-, Vorlauf-, Kessel- und Warmwassertemperaturen. So diagnostizieren Sie meist sogar Fehler von Komponenten, die nicht direkt überwacht werden – beispielsweise Pumpen ohne eigenen Fehlerausgang. Und genauso einfach protokollieren, drucken und speichern Sie die Einstellungen der Regelungen und dokumentieren die Inbetriebnahme.



„Es macht Freude, für zufriedene Kunden zu sorgen – mit ECO-SOFT 4000/EMS auf Knopfdruck.“

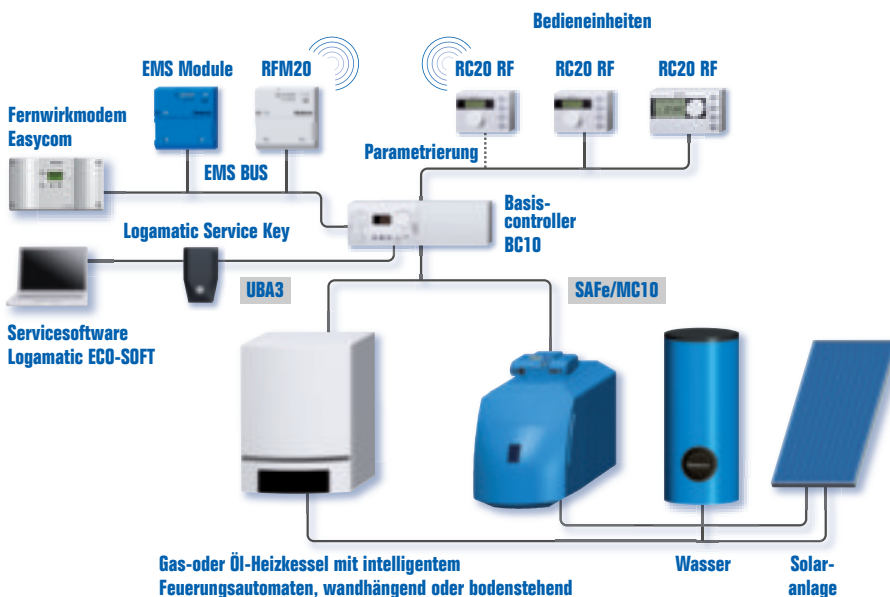
### Der Schlüssel für den mobilen Betrieb.

Das nützliche Werkzeug für den Service vor Ort über Laptop: Der Logamatic Service Key ist die mobile Hochleistungsverbindung vom Computer zu den Heizungsanlagen. Und Sie können mit wenigen Mausklicks alle Betriebsdaten abrufen und die Anlage vollständig parametrieren.

### Beispielhaft: Service, der begeistert.

Ein Kunde braucht Ihre Hilfe, um die Temperatur bei seiner neu installierten Heizung einzustellen? Kein Problem. Sie wählen sich einfach per Modem ein und regeln alles mit wenigen Mausklicks vom Schreibtisch aus. Ihr Kunde ist zufrieden und Sie haben sich die Anfahrt gespart. Sie sehen selbst: Mit dem Fernwirk-system begeistern Sie auch anspruchsvollste Kunden, die Ihnen lange Zeit treu bleiben werden.

Das Regelsystem Logamatic EMS vernetzt alle Komponenten einer Heizungsanlage perfekt, bei Bedarf lässt sich das System leicht erweitern.



Logamatic Service Key

# Modularer Aufbau: für alle, die mehr wollen

Bereits in der Basisausführung bietet das Regelsystem Logamatic EMS einen großen Funktionsumfang für Ihre Kunden. Doch mit zusätzlichen Funktionsmodulen können Sie es problemlos für spezielle Anforderungen erweitern, z. B. für eine Solaranlage oder eine Fußbodenheizung. Stets haben Ihre Kunden die Sicherheit, auch für die Zukunft bestens gerüstet zu sein. Weitere Kundenvorteile finden Sie auf den Seiten 20 und 21.

## Mischermodul MM10.

Für die Regelung eines zweiten, dritten oder vierten Heizkreises, z. B. für eine Fußbodenheizung oder eine Einliegerwohnung. Auch als „Inside-Ausführung“ (in einer Rohrgruppe integriert) erhältlich.

## Weichenmodul WM10.

Für Anlagen mit hydraulischer Entkoppelung und zur Ansteuerung eines Heizkreises ohne Mischer. Auch als „Inside-Ausführung“ (in einer Rohrgruppe integriert) erhältlich.

## Gasmodul GM10.

Zur Ansteuerung eines zweiten Flüssiggas-Magnetventils (230 V). Einsatzbereich: atmosphärische EMS Gas-Heizkessel mit Gasdruckwächter bei Flüssiggasanlagen. Das Modul wird ausschließlich zusammen mit dem Modul UM10 bei EMS Kesseln mit Feuerungsautomaten SAFe eingesetzt. Besonderheit:

- maximal 1 Modul pro Anlage

## Umschaltmodul UM10.

Modul zur Einbindung eines zweiten Wärmeerzeugers wie z. B. eines Festbrennstoffkessels oder zur Ansteuerung einer Nebenluftereinrichtung, Abgassperre etc. Nur geeignet zum Einbau in MC10. Aus sicherheitstechnischen Gründen ist keine Wandmontage möglich.

Besonderheit:

- maximal 1 Modul pro Anlage

## Solarmodul SM10.

Für die Regelung der Trinkwassererwärmung über eine Solaranlage mit innovativer Optimierungsfunktion. Auch als „Inside-Ausführung“ (in einer Rohrgruppe integriert) erhältlich.

## Steuermodul VM10.

Zur Ansteuerung eines zweiten Magnetventils (230 V), z. B. für Flüssiggas. Einsatzbereich: wandhängende Gas-Heizkessel mit Feuerungsautomaten UBA3. Geeignet wahlweise zum Einbau in das Regelgerät im Heizkessel sowie für die Wandmontage.

## Störmeldemodul EM10.

Für die Erzeugung einer Sammelstörungsmeldung, potenzialfrei oder als 230-V-Signal. Zusätzlich ausgestattet mit 0–10 V-Eingang zur stetigen externen Wärme- oder Leistungsanforderung durch eine übergeordnete Regelung. Geeignet wahlweise zum Einbau in das Regelgerät im Heizkessel sowie für die Wandmontage.

## Anschlussmodul ASM10.

Arbeitet als Verteiler für den EMS Bus.

Besonderheiten:

- geeignet zum Anschluss mehrerer EMS Bus-Teilnehmer am EMS Bus
- 1 EMS Bus-Eingang, 5 EMS Bus-Ausgänge



## Die Vorteile der Funktionsmodule auf einen Blick:

- codierte und farblich gekennzeichnete Anschlussstecker
- Betriebsanzeige über LED
- Auslieferung komplett mit Klemmenabdeckung und Befestigungsschrauben (soweit erforderlich)
- problemlose Einbindung weiterer Wärmeerzeuger in das Heizsystem durch Solarmodul SM10 und Umschaltmodul UM10

## Ein unschlagbares Team: Logamatic EMS und Logamatic 4000

Das Regelsystem Logamatic EMS allein leistet schon viel. Doch noch mehr leistet es in Zusammenarbeit mit der Systemfamilie Logamatic 4000. Vorteile, die umso stärker zum Tragen kommen, je größer das Objekt ist, das Sie betreuen und das mit dieser hervorragenden Kombination eine Regelung erfährt, die Maßstäbe setzt.



Logamatic 4121



Logamatic 4323

### Viel Leistung inklusive.

Die Logamatic Regelgeräte 4121, 4122 und 4323 sind beispielsweise optimal zur Kaskadensteuerung von Heizkesseln. Hier auf einen Blick, was alles mit Logamatic EMS und Logamatic 4000 möglich ist:

- Kaskadenschaltungen
- Regelung von bis zu 56 Heizkreisen
- solare Heizungsunterstützung
- zweiter solarer Verbraucher
- Anbindung an die Hausautomatisierung EIB oder LON
- Speicherladesysteme
- intelligente Anbindung an weitere Wärmeerzeuger wie Festbrennstoffkessel, Wärmepumpe etc. über das Modul FM444

„Große Objekte muss man auch im großen Stil regeln. Mit Logamatic EMS und Logamatic 4000 haben Sie alle Möglichkeiten.“



# Regelsystem Logamatic EMS: Komfort, den Ihre Kunden lieben

Für Sie als Heizungsfachmann bietet unser Regelsystem Logamatic EMS zusammen mit den Bedieneinheiten nur Vorteile. Das reicht von der Inbetriebnahme über die Fehlerdiagnose bis hin zur Wartung. Alles geht einfacher, schneller, besser. Doch auch Ihre Kunden profitieren rundum von der Buderus Systemtechnik und heizen wirtschaftlicher, umweltschonender und komfortabler.



Bedieneinheit RC20 und  
Funk-Bedieneinheit RC20 RF



Bedieneinheit RC35

## So viel heizen wie nötig, so wenig wie möglich.

Temperaturen nach Wunsch, aber energiesparend im Betrieb und komfortabel in der Bedienung. Das sind die Forderungen, die Kunden an ihr Heizsystem stellen. Kein Problem mit Buderus Systemtechnik! Das Regelsystem Logamatic EMS sorgt intelligent für maximalen Wärme komfort bei sparsamem Verbrauch von Brennstoff und elektrischer Energie. Das spart Geld, verhindert unnötige Brennerstarts und reduziert Startemissionen sowie Verbrennungsrückstände. So zahlt sich Buderus Systemtechnik schnell aus.



## Die Vorteile der Funk-Bedieneinheit RC20 RF auf einen Blick:

- hohe Flexibilität und Mobilität durch drahtlose Verbindung zum Wärmeerzeuger
- schnelle Aktivierung der Trinkwassererwärmung auf Tastendruck
- geringer Installationsaufwand, da keine Verkabelung nötig
- ermöglicht in Kombination mit der Bedieneinheit RC35 die Regelung von bis zu vier Heizkreisen

### Kinderleichte Bedienung.

Kunden wollen Wärme – und keine Mühen. Deshalb haben wir die Bedienung von Logamatic EMS auch für Ihre Kunden enorm vereinfacht. Durch „Drücken und Drehen“ lässt sich alles einstellen: individuelle Wunschtemperaturen, ganze Heizprogramme, Warmwasser für die Blitzdusche nachts. Die acht gebräuchlichsten Fälle sind als Standardprogramm bereits voreingestellt, zwei weitere können Sie mit Ihrem Kunden frei definieren.

### Immer gut informiert.

Die Bedieneinheiten sollten am besten gut sichtbar in den Wohnräumen installiert werden. So haben Ihre Kunden die Heizungsanlage immer im Blick und unter Kontrolle, ohne in den Keller gehen zu müssen. Da Service- und Wartungsmeldungen in Klartext auf dem Display erscheinen, können Ihre Kunden diese Informationen gleich an Sie weiterleiten und Sie können schneller helfen. Das Regelsystem gibt sogar frühzeitig über anstehende Wartungstermine Bescheid und zeigt auf Wunsch Ihren Firmennamen und Ihre Telefonnummer an. Auch die integrierte „Wetterstation“ der Bedieneinheit RC35 wird Ihre Kunden begeistern: Sie stellt die Außentemperaturen des vergangenen und des aktuellen Tages auf dem Display im grafischen Verlauf dar. Und um Kabelgewirr zu vermeiden, bieten wir mit der RC20 RF zudem eine leicht zu installierende Bedieneinheit an, die mit Funk arbeitet.

### Heizbetrieb sichern mit Service und Wartung.

Das Regelsystem zeigt von selbst alle Wartungserfordernisse und Störungen über die Bedieneinheit RC35 an. Dann braucht Ihr Kunde Sie nur noch anzurufen. Oder er verlässt sich im Idealfall auf die Integration des Fernwirkmodems Logamatic Easycom, das die Heizungsanlage aus der Ferne überwacht. Damit geht die Wartungsmeldung oder die Information über eine eventuelle Störung direkt an Sie raus: per Telefon, Fax oder E-Mail. So kann Ihr Kunde völlig stressfrei den ganzen Buderus Komfort genießen.

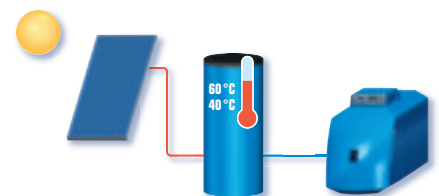
### Gerüstet für die Zukunft.

Das Regelsystem Logamatic EMS ist modular aufgebaut. Damit haben Ihre Kunden immer die Sicherheit, auch für die Zukunft bestens gerüstet zu sein. Ob sie zusätzlich auf Sonnenenergie setzen wollen bzw. einen zweiten Heizkreis für Fußbodenheizung oder Einliegerwohnung benötigen: alles kein Problem mit Systemtechnik von Buderus.



### Sieht spitze aus für gutes Heizen!

Die Bedieneinheiten des Regelsystems Logamatic EMS beweisen, dass moderne Heiztechnik auch besonders formschön sein kann. Jedenfalls, wenn sie von Buderus kommt. Die Geräte wurden schon mehrfach für ihr attraktives Design ausgezeichnet.

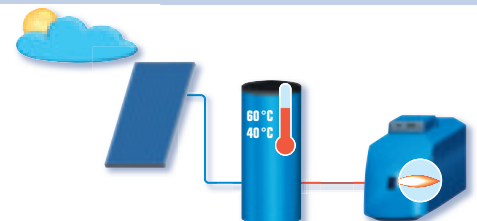


### Beispielhaft: EMS Regelung bei Solaranlagen.

#### Ein schöner Tag mit EMS.

Bereits am frühen Morgen registriert das System die Sonnenscheinintensität und unterdrückt bei Bedarf den Kesselstart.

Fazit: Energieeinsparung von bis zu 10%.



### Trotz Wolken ein schöner Tag dank EMS.

Verhangener Himmel am frühen Morgen und die Solltemperatur ist noch nicht erreicht. Die Kesselwärme bringt den Speicher lediglich auf die erforderliche Temperatur und nutzt alle Energie, die durch die Sonne zur Verfügung gestellt wird.

Fazit: Mit Logamatic EMS gibt es keine Komforteinbuße, selbst wenn keine ausreichende Solarenergie vorhanden ist.

# Eine runde Sache: Perfektion bis ins Detail

Selbst die beste Heiztechnik und die ausgeklügelteste Kombination modernster Geräte kann nur dann wirklich alles für Sie herausholen, was physikalisch möglich ist, wenn die Hydraulik optimal geregelt ist. Auch im richtigen Zubehör steckt ein enormes Effizienzpotenzial. Deshalb legt Buderus so großen Wert darauf, dass alle Komponenten zusammenpassen. Auch die ganz kleinen.



## Gehört für uns einfach dazu: das Zubehör.

Die Bandbreite unseres Angebots reicht vom Zubehörteil des Heizkessels über Pumpen, Hähne und Isolierungen bis hin zu Heizkörpern und Armaturen. Abgedeckt wird diese Palette zum einen durch unsere beiden Eigenmarken Logafix und Logavent, darüber hinaus arbeiten wir eng mit Herstellern qualitativ hochwertigen Zubehörs zusammen. Dadurch ist alles nicht nur technisch, sondern auch im Erscheinungsbild optimal auf unsere Erzeugnisse abgestimmt. So kommt bei Buderus vom ersten Beratungsgespräch bis zur letzten Schraube wirklich alles aus einer Hand – das bedeutet für Sie eine denkbar einfache und sichere Abwicklung von A bis Z.



Bei Buderus bekommen Sie alles aus einer Hand. Und wenn wir alles sagen, dann meinen wir auch alles. Bis hin zur kleinsten Schraube.

## Ein Service, an den man sich gewöhnen kann

Eine große Marke wie Buderus hat natürlich auch beim Service ihre Vorzüge. Insgesamt 51 Niederlassungen in ganz Deutschland unterstützen die vielen Buderus Partner im Heizungsbau und damit auch Sie, denn ob ein Ersatzteil benötigt wird, ein Problem auftaucht oder es vor Ort besondere Fragen bei Planung oder Installation gibt: Auf Buderus ist beim Service Verlass.

### Wir sind für Sie da.

Unsere Kunden empfinden all dies als das, was es ist: als echten Service aus einer Hand. Ein System, ein Ansprechpartner, eine schnelle Lösung. Da spielt es für uns als international tätiges Unternehmen auch keine Rolle, wo in Deutschland sich Ihr Haus befindet. Wir sind für Sie da, wo Sie wollen. Und wann Sie wollen: Auf unserer Internetseite steht Ihnen die ganze Welt von Buderus offen – rund um die Uhr. Übrigens: Unseren 24-Stunden-Ersatzteilservice können Sie wörtlich nehmen. Innerhalb dieser Zeit liefern wir jedes Teil genau da aus, wo es gebraucht wird. Garantiert.

### Heute schon an morgen denken.

Jede neue Heizung ist eine Investition, über die man nachdenken sollte. Auch wenn sie sich – wie bei Buderus – schnell bezahlt macht durch große Einsparmöglichkeiten. Doch uns ist auch wichtig, dass Sie sich damit alles offenhalten für die Zukunft. Buderus ist ein großer Universal-Anbieter, der in Systemen denkt und dafür sorgt, dass jede Erweiterung – ob durch Solarenergie oder Wärmepumpe – perfekt zu dem passt, was schon da ist.

### Der Systemgedanke zählt.

Mit Buderus sind Ihrem Heizsystem keinerlei Beschränkungen gesetzt – weder in der Nutzung erneuerbarer und umweltschonender Energieträger noch in der Kombination mit „klassischen“ Lösungen. Und dass alles optimal funktioniert, dafür sorgen wir als großer, universaler Systemanbieter. Denn nur Komponenten, die perfekt aufeinander abgestimmt sind, können perfekt zusammenarbeiten. Das gilt für eine Regelung genauso wie für einen Heizkessel oder einen Pufferspeicher.



### Die Buderus Service-Pluspunkte auf einen Blick:

- schneller Vor-Ort-Service im Falle eines Falles
- 24 Stunden am Tag
- 51 Niederlassungen in ganz Deutschland, stets in Ihrer Nähe
- nur ausgesuchte Fachleute
- fortlaufende Schulungen
- umfangreiche Service-Dokumentation
- universales Systemsortiment für alle Themen rund ums Heizen
- perfekt aufeinander abgestimmte Komponenten

Bei Buderus arbeiten im Servicebereich nur ausgesuchte Fachleute, die permanent geschult und fortgebildet werden – denn die Technik wird immer intelligenter.



Hochwertige Heiztechnologie verlangt professionelle Installation und Wartung. Buderus liefert deshalb das komplette Programm exklusiv über den Heizungsfachmann. Fragen Sie ihn nach Buderus Heiztechnik, informieren Sie sich in einer unserer Niederlassungen oder besuchen Sie uns im Internet.

Niederlassung	PLZ/Ort	Straße	Telefon	Telefax	E-Mail-Adresse
1. Aachen	52080 Aachen	Hergelsbendenstr. 30	(0241) 9 68 24-0	(0241) 9 68 24-99	aachen@buderus.de
2. Augsburg	86156 Augsburg	Werner-Heisenberg-Str. 1	(0821) 4 44 81-0	(0821) 4 44 81-50	augsburg@buderus.de
3. Berlin-Tempelhof	12103 Berlin	Bessemerstr. 76A	(030) 7 54 88-0	(030) 7 54 88-160	berlin@buderus.de
4. Berlin/Brandenburg	16727 Velten	Berliner Str. 1	(03304) 3 77-0	(03304) 3 77-1 99	berlin.brandenburg@buderus.de
5. Bielefeld	33719 Bielefeld	Oldermanns Hof 4	(0521) 20 94-0	(0521) 20 94-2 28/2 26	bielefeld@buderus.de
6. Bremen	28816 Stuhr	Lise-Meitner-Str. 1	(0421) 89 91-0	(0421) 89 91-2 35/2 70	bremen@buderus.de
7. Dortmund	44319 Dortmund	Zeche-Norm-Str. 28	(0231) 92 72-0	(0231) 92 72-2 80	dortmund@buderus.de
8. Dresden	01458 Ottendorf-Okrilla	Jakobsdorfer Str. 4-6	(035205) 55-0	(035205) 55-1 11/2 22	dresden@buderus.de
9. Düsseldorf	40231 Düsseldorf	Höher Weg 268	(0211) 7 38 37-0	(0211) 7 38 37-21	duesseldorf@buderus.de
10. Erfurt	99001 Erfurt	Alte Mittelhäuser Str. 21	(0361) 7 79 50-0	(0361) 73 54 45	erfurt@buderus.de
11. Essen	45307 Essen	Eckenbergstr. 8	(0201) 5 61-0	(0201) 5 61-2 79	essen@buderus.de
12. Esslingen	73730 Esslingen	Wolf-Hirth-Str. 8	(0711) 93 14-5	(0711) 93 14-6 69	esslingen@buderus.de
13. Frankfurt	63110 Rodgau	Hermann-Staudinger-Str. 2	(06106) 8 43-0	(06106) 8 43-2 03/2 63	frankfurt@buderus.de
14. Freiburg	79108 Freiburg	Stübweg 47	(0761) 5 10 05-0	(0761) 5 10 05-45/47	freiburg@buderus.de
15. Gießen	35394 Gießen	Rödgener Str. 47	(0641) 4 04-0	(0641) 4 04-2 21/2 22	giessen@buderus.de
16. Goslar	38644 Goslar	Magdeburger Kamp 7	(05321) 5 50-0	(05321) 5 50-1 14/1 39	goslar@buderus.de
17. Hamburg	21035 Hamburg	Wilhelm-Iwan-Ring 15	(040) 7 34 17-0	(040) 7 34 17-2 67/2 31/2 62	hamburg@buderus.de
18. Hannover	30916 Isernhagen	Stahlstr. 1	(0511) 77 03-0	(0511) 77 03-2 42/2 59	hannover@buderus.de
19. Heilbronn	74078 Heilbronn	Pfaffenstr. 55	(07131) 91 92-0	(07131) 91 92-2 11	heilbronn@buderus.de
20. Ingolstadt	85098 Großmehring	Max-Planck-Str. 1	(08456) 9 14-0	(08456) 9 14-2 22	ingolstadt@buderus.de
21. Kaiserslautern	67663 Kaiserslautern	Opelkreisel 24	(0631) 35 47-0	(0631) 35 47-1 07	kaiserslautern@buderus.de
22. Karlsruhe	76185 Karlsruhe	Hardeckstr. 1	(0721) 9 50 85-0	(0721) 9 50 85-33	karlsruhe@buderus.de
23. Kassel	34123 Kassel-Waldau	Heinrich-Hertz-Str. 7	(0561) 49 17 41-0	(0561) 49 17 41-29	kassel@buderus.de
24. Kempten	87437 Kempten	Heisinger Str. 21	(0831) 5 75 26-0	(0831) 5 75 26-50	kempten@buderus.de
25. Kiel	24145 Kiel	Edisonstr. 29	(0431) 6 96 95-0	(0431) 6 96 95-05	kiel@buderus.de
26. Koblenz	56220 Bassenheim	Am Gülsler Weg 15-17	(02625) 9 31-0	(02625) 9 31-2 24	koblenz@buderus.de
27. Köln	50858 Köln	Toyota-Allee 97	(02234) 92 01-0	(02234) 92 01-2 37	koeln@buderus.de
28. Kulmbach	95326 Kulmbach	Aufeld 2	(09221) 9 43-0	(09221) 9 43-2 92	kulmbach@buderus.de
29. Leipzig	04420 Markranstädt	Handelsstr. 22	(0341) 9 45 13-00	(0341) 9 42 00-62/89	leipzig@buderus.de
30. Magdeburg	39116 Magdeburg	Sudenburger Wuhne 63	(0391) 60 86-0	(0391) 60 86-2 15	magdeburg@buderus.de
31. Mainz	55129 Mainz	Carl-Zeiss-Str. 16	(06131) 92 25-0	(06131) 92 25-92	mainz@buderus.de
32. Meschede	59872 Meschede	Zum Rohland 1	(0291) 54 91-0	(0291) 66 98	meschede@buderus.de
33. München	81379 München	Boschetsrieder Str. 80	(089) 7 80 01-0	(089) 7 80 01-2 58/2 71	muenchen@buderus.de
34. Münster	48159 Münster	Haus Uhlenkotten 10	(0251) 7 80 06-0	(0251) 7 80 06-2 21/2 31	muenster@buderus.de
35. Neubrandenburg	17034 Neubrandenburg	Feldmark 9	(0395) 45 34-0	(0395) 4 22 87 32	neubrandenburg@buderus.de
36. Neu-Ulm	89231 Neu-Ulm	Böttgerstr. 6	(0731) 7 07 90-0	(0731) 7 07 90-92	neu-ulm@buderus.de
37. Norderstedt	22848 Norderstedt	Gutenbergring 53	(040) 50 09-14 17	(040) 50 09-14 80	norderstedt@buderus.de
38. Nürnberg	90425 Nürnberg	Kilianstr. 112	(0911) 36 02-0	(0911) 36 02-2 74	nuernberg@buderus.de
39. Osnabrück	49078 Osnabrück	Am Schürholz 4	(0541) 94 61-0	(0541) 94 61-2 22	osnabrueck@buderus.de
40. Ravensburg	88069 Tettmang	Dr.-Klein-Str. 17-21	(07542) 5 50-0	(07542) 5 50-2 22	ravensburg-tettmang@buderus.de
41. Regensburg	93092 Barbing	Von-Müller-Str. 16	(09401) 8 88-0	(09401) 8 88-92	regensburg@buderus.de
42. Rostock	18182 Bentwisch	Hansestr. 5	(0381) 6 09 69-0	(0381) 6 86 51 70	rostock@buderus.de
43. Saarbrücken	66130 Saarbrücken	Kurt-Schumacher-Str. 38	(0681) 8 83 38-0	(0681) 8 83 38-33	saarbruecken@buderus.de
44. Schwerin	19075 Pampow	Fährweg 10	(03865) 78 03-0	(03865) 32 62	schwerin@buderus.de
45. Traunstein	83278 Traunstein/Haslach	Falkensteinstr. 6	(0861) 20 91-0	(0861) 20 91-2 22	traunstein@buderus.de
46. Trier	54343 Föhren	Europa-Allee 24	(06502) 9 34-0	(06502) 9 34-2 22	trier@buderus.de
47. Viernheim	68519 Viernheim	Erich-Kästner-Allee 1	(06204) 91 90-0	(06204) 91 90-2 21	viernheim@buderus.de
48. Villingen-Schwenningen	78652 Deißlingen	Baarstr. 23	(07420) 9 22-0	(07420) 9 22-2 22	schwenningen@buderus.de
49. Wesel	46485 Wesel	Am Schornacker 119	(0281) 9 52 51-0	(0281) 9 52 51-20	wesel@buderus.de
50. Würzburg	97228 Rottendorf	Edekastr. 8	(09302) 9 04-0	(09302) 9 04-1 11	wuerzburg@buderus.de
51. Zwickau	08058 Zwickau	Berthelsdorfer Str. 12	(0375) 44 10-0	(0375) 47 59 96	zwickau@buderus.de

Ihr kompetenter Partner rund ums Heizen:



Bosch Thermotechnik GmbH  
 Buderus Deutschland, 35573 Wetzlar  
 www.buderus.de info@buderus.de

**Buderus**