

[ Luft ]

[ Wasser ]

[ Erde ]

[ Buderus ]

Flachheizkörper  
Produktübersicht



**Die schönste Art, Energie  
zu sparen**

Logatrend K-Plan/  
VK-Plan/VKM-Plan

Logatrend K-Profil/  
VK-Profil/VKM-Profil

Lüftungssystem  
Logatrend AIR

**Wärme ist unser Element**

**Buderus**



---

## Ihr Online-Fachhändler für:

---



**Buderus**

- Kostenlose und individuelle Beratung
- Hochwertige Produkte
- Kostenloser und schneller Versand

- TOP Bewertungen
- Exzelerter Kundenservice
- Über 20 Jahre Erfahrung



**E-Mail: [info@unidomo.de](mailto:info@unidomo.de) | Tel.: 04621 - 30 60 89 0 | [www.unidomo.de](http://www.unidomo.de)**

# Modernisieren, aber richtig: mit den Logatrend Flachheizkörpern

Wenn Sie sich mit der Modernisierung Ihres Zuhauses beschäftigen und auch über den Austausch Ihrer Heizungsanlage nachdenken, vergessen Sie die Heizkörper nicht. Oft sind sie schon seit mehr als 20 Jahren im Einsatz und sehen nicht mehr zeitgemäß aus. Dazu kommt noch eine veraltete Technik, die mit Energie nicht gerade sparsam umgeht. Manch alter Heizkörper birgt sogar eine böse Überraschung: Ein Durchrosten ist nicht auszuschließen.



Inhalt	
2/3	Wärme ist unser Element
4/5	Flachheizkörper Logatrend K-Profil/VK-Profil/VKM-Profil Flachheizkörper Logatrend K-Plan/VK-Plan/VKM-Plan
6/7	Technik und Komfort
8/9	Lüftungssystem Logatrend AIR
10/11	Technische Daten

Die Logatrend Flachheizkörper von Buderus zeichnen sich nicht nur durch ihre zeitlose Eleganz aus. Neben optischen Vorzügen bieten sie eine ganze Menge innovativer Technik, die Ihnen hilft, Energie zu sparen und an Behaglichkeit zu gewinnen.

[ Luft ]

[ Wasser ]

[ Erde ]

[ Buderus ]



### Design hört beim Heizen nicht auf.

Gerade wenn Sie renovieren oder neu gebaut haben, machen Sie sich Gedanken über alles Mögliche: Passen die Vorhänge zum Teppich, wo werden die Lampen hängen und wo die Bilder? Und welchen Anspruch stellen Sie an Ihre neuen Heizkörper? Schließlich sind sie in den meisten Fällen gut sichtbar und tragen so zur Optik Ihrer Räume wesentlich bei. Gut, dass es unsere formschönen Logatrend Heizkörper gibt. Sie sorgen nicht nur für ein behagliches Wohnklima, sondern sehen dabei auch modern aus und passen sich Ihrem Wohndesign mühelos an.

### Systemtechnik aus einer Hand.

Bei der kompletten Erneuerung Ihrer Heizungsanlage machen wir es Ihnen so einfach wie möglich. Denn Ihr Fachbetrieb bekommt alle Teile für eine Heizungsanlage aus einer Hand: vom Kessel über den Warmwasser-Speicher bis zu den Heizkörpern. Das erspart Ihnen nicht nur eine Menge Stress, sondern hilft Ihnen auch, Energie zu sparen und so effektiv wie möglich zu heizen. Schließlich sind alle Buderus Komponenten perfekt aufeinander abgestimmt und bieten so optimale Heiztechnik für jeden Bedarf.

### Den Unterschied werden Sie sehen.

Wie harmonisch sich ein moderner Heizkörper einfügen kann, werden Sie nach der Modernisierung feststellen. Unsere Logatrend Flachheizkörper sind alle im frischen Farbton „Verkehrsweiß“ (RAL 9016) lackiert und sehen in jeder Wohnraumsituation gut aus. Als Sonderausführung sind sie in verschiedenen Standardsonderfarben und in allen RAL-Farben erhältlich.



## Wärme ist unser Element

### Ihre Vorteile:

#### Langjährige Erfahrung.

Mehr als 275 Jahre Erfahrung in der Heiztechnik bilden bei Buderus die solide Basis für robuste und langlebige Produkte und Systeme.

#### Robuste und langlebige Qualität.

Jedes Heizsystem ist nur so stark wie seine schwächste Komponente. Darum gelten bei Buderus konsequent höchste Maßstäbe und strenge Qualitätskontrollen. Nur was ausgiebig erprobt ist und zuverlässig arbeitet, wird verwendet.

#### Dauerhafte Energieeffizienz.

Schön, wenn man beim Heizen sofort viel Energie spart. Doch die Rechnung muss auch langfristig aufgehen. Am meisten spart man bei lang anhaltender Funktionalität. Alles bei Buderus ist auf Langlebigkeit und konstante Leistung ausgelegt.

#### Hohe Wirtschaftlichkeit.

Buderus steht für Qualität. Gleichzeitig prüfen wir aber auch jeden Schritt der Herstellung auf seine Wirtschaftlichkeit: so hochwertig wie nötig und so günstig wie möglich. So bekommen Sie einen hohen Gegenwert für Ihr Geld. Und einen Wert, der für lange Zeit erhalten bleibt. Denn wir möchten, dass Sie als Kunde rundum zufrieden sind.

**Jetzt können Sie mit gutem Gefühl  
richtig aufdrehen – so oder so**



Flachheizkörper  
Logatrend K-Profil

Flachheizkörper  
Logatrend K-Plan

Flachheizkörper  
Logatrend VK-Profil/VKM-Profil

Flachheizkörper  
Logatrend VK-Plan/VKM-Plan

### Zeigen Sie gerne Profil?

Die profilierten Flachheizkörper Logatrend Profil bieten eine hohe Wärmeleistung und eignen sich mit ihrer neutralen Optik für Wohnräume wie Büros gleichermaßen gut. Auch unter dem Gesichtspunkt günstiger Investitionskosten bilden sie eine interessante Alternative zu Flachheizkörpern mit planer Oberfläche.

### Oder soll immer alles glattgehen?

Die Flachheizkörper Logatrend Plan erfüllen nicht nur hohe optische Ansprüche, sondern bieten auch technische Vorteile. Die wasserführende Vorderseite gibt Wärme viel gleichmäßiger und konzentrierter ab als eine zusätzlich aufgebrachte Front. Die robuste Strukturlackierung macht die plane Oberfläche zudem wesentlich unempfindlicher gegenüber Kratzern als eine Glattlackierung. Ein weiterer Vorteil der wasserführenden Front: die höhere Stabilität.

### Einfach sauber und hygienisch.

Schon die normalen Ausführungen unserer Flachheizkörper sind schnell zu reinigen, was sie sehr attraktiv für Allergiker macht. Für eine gründliche Reinigung wird einfach das Abdeckgitter abgenommen. Darüber hinaus bieten wir für hygienisch besonders sensible Bereiche, wie z. B. Krankenhäuser, unsere Flachheizkörper ohne Konvektionsschächte an. Die problemlose Reinigung und Desinfektion haben uns unabhängige Institute bestätigt.

### Flexible Anschluss technik.

Neben dem üblichen Anschluss rechts/links gibt es Buderus Flachheizkörper auch mit einem überaus

praktischen Mittenanschluss, der bei allen Typen zudem ein einheitliches Wandanschlussmaß ermöglicht. So genießen Sie besonders viel planerische Freiheit. Der Mittenanschluss überzeugt zudem durch seine patentierte Rohrführung im Wasserkanal.

### Feuerverzinkt: Schluss mit Rost.

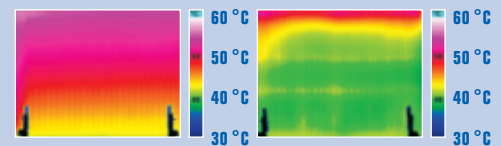
Speziell für den Einsatz in feuchten Räumen und im Sprühbereich (z. B. von Duschen) führt Buderus außerdem eine verzinkte Ausführung bei den profilierten Flachheizkörpern. Die hochwertige Feuerverzinkung verleiht zusammen mit der Farblackierung maximalen Korrosionsschutz.

### Qualität in jedem Detail.

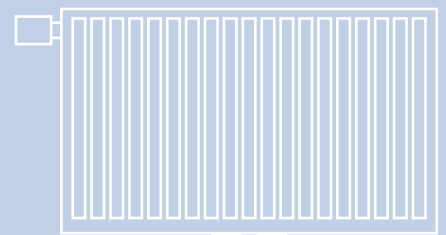
Unsere Flachheizkörper tragen das RAL-Gütezeichen. Es steht für eine gleichbleibend hohe Material- und Fertigungsqualität. Und alle Heizkörper werden einer Dichtheits- sowie Qualitäts-Endprüfung unterzogen. Die strenge Einhaltung überwachen unabhängige Prüfinstitute. Buderus ist selbstverständlich zertifiziert nach DIN ISO 9001, was den kompletten Produktionsprozess von der Entwicklung über die Fertigung und Logistik bis zum Vertrieb umfasst – für eine konstant hohe Qualität.



„Meine Ansprüche an einen Heizkörper? Er sollte unempfindlich und rostfrei sein und sich gleichzeitig möglichst neutral ins Raumbild einfügen. So wie die Logatrend Flachheizkörper von Buderus!“



Wie gleichmäßig die wasserführende Front des Heizkörpers Wärme abgibt, zeigt das linke Wärmebild. Im Gegensatz dazu rechts ein herkömmlicher Planheizkörper mit aufgeklebter Front. Die wasserführende Front hat eindeutig eine höhere mittlere Oberflächentemperatur. Dadurch sind die Leistung und der Strahlungsanteil höher. Das führt zu einem deutlich spürbaren Plus bei der Behaglichkeit.



Planung einfach gemacht: der Mittenanschluss – für ein immer einheitliches Anschlussmaß und eine stets identische Anschlusslage!

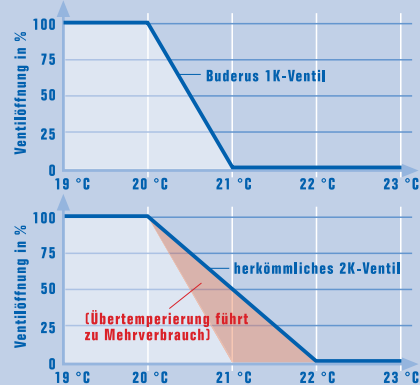
# Schön, wenn man den richtigen Dreh raus hat

Eine gleichmäßige Temperatur empfinden wir als sehr behaglich. Wenn sich das Wetter ändert, sollte die Raumtemperatur konstant bleiben. Der Heizkörper muss also seine Wärme rasch anpassen. Das leisten unsere Logatrend Ventil-Heizkörper – schnell und präzise. Scheint z. B. die Sonne, erkennt das der Thermostatkopf anhand der Wärmeentwicklung im Raum und regelt den Heizkörper mit Hilfe des Ventils herunter. Das spart Energie und schont somit die Umwelt.



## Bloß kein Geld verheizen.

Bei den Logatrend Heizkörpern VK-Profil/VKM-Profil und VK-Plan/VKM-Plan sind diese innovativen Ventile bereits integriert. Gegenüber herkömmlichen Produkten mit einer möglichen doppelt so hohen Regelabweichung helfen sie, bis zu 5 % Energie einzusparen. Dies kann durch die Energieeinsparverordnung (EnEV) und die damit verbundene Norm DIN V 4701-10 eindrucksvoll belegt werden.



Buderus 1K-Ventile schließen im Zusammenspiel mit gasgefüllten Thermostatköpfen bereits dann, wenn die Raumtemperatur nur 1 °C über der gewünschten Temperatur liegt. Das untere Diagramm zeigt: Herkömmliche 2K-Thermostatventile sind zu diesem Zeitpunkt noch zu 50 % geöffnet, schließen erst bei einer um 2 °C erhöhten Raumtemperatur und verschwenden so Energie.



Das werkseitig integrierte Thermostatventil reduziert die Brennstoffkosten und steigert die Behaglichkeit.

bis zu  
**5%**  
Energieeinsparung

### Hydraulischer Abgleich im Handumdrehen.

Damit die Wärme auch dahin kommt, wo sie benötigt wird, stellt Ihr Fachbetrieb die Heizungsanlage ein. Dabei wird der Wasserdurchfluss jedes einzelnen Heizkörpers exakt auf den erforderlichen Wert eingestellt. Das geht bei den Buderus Ventil-Heizkörpern ganz einfach und ohne Werkzeug: mit einem kleinen Drehen der Zahlenkrone. Und da ein einziges Ventil das große Spektrum der Heizkörperleistung nur schwer abdecken kann, gibt es bei Buderus Ventil-Heizkörpern die Ventile in zwei Größen. Jeder Heizkörper bekommt bereits ab Werk das Ventil, das optimal passt und exakt arbeitet. So hat der Installateur weniger Arbeit und Sie haben mehr Komfort und weniger Energiekosten.

### So unsichtbar wie gar nicht da.

Was nützt der schönste Heizkörper, wenn daneben hässliche Verrohrungen zu sehen sind? Damit nichts das Wohnungsbild stört, sind sowohl die Befestigungen als auch die Rohrleitungen bei unseren Flachheizkörpern so angebracht, dass man sie fast gar nicht mehr wahrnimmt.

### Auch das spart Zeit und Geld.

Der Anschluss von Buderus Ventil-Heizkörpern mit ihrem 3/4"-Außengewinde spart Montagezeit und vermeidet unnötige Dichtstellen. Durch metallisch dichtende Armaturen sind tropfende Heizkörper aufgrund poröser Gummidichtungen endgültig kein Thema mehr. Und auch das ist sehr praktisch: Durch den Verzicht auf Laschen ist es bei den profilierten Logatrend Flachheizkörpern (Typ 20 bis 33) völlig egal, wie herum sie montiert werden. Es gibt kein Rechts und Links und kein Vorne und Hinten. Die Bohrpunkte zur Befestigung können so gesetzt werden, wie es am besten passt. Ob der Heizkörper an eine noch zu verputzende Wand, an eine Fertigwand oder gar in Nischen installiert wird: Es gibt immer das passende Buderus Montagesystem. Was es bei Buderus obendrein immer gibt, ist übrigens auch eine ordentliche Verpackung, die wirkungsvoll vor Kratzern schützt, bis die Arbeiten im ganzen Haus auch wirklich abgeschlossen sind.



#### Die Vorteile auf einen Blick:

- Energiesparen mit integrierter innovativer Ventiltechnik
- behaglicheres Wohnklima
- Ventile in zwei Größen für eine bessere und somit energiesparende Hydraulik
- Sicherheit für Kinder durch abgerundete Ecken
- abnehmbares Gitter für eine einfache Reinigung
- lösmittelfreie Lackierung im Farbton RAL 9016 „Verkehrsweiß“

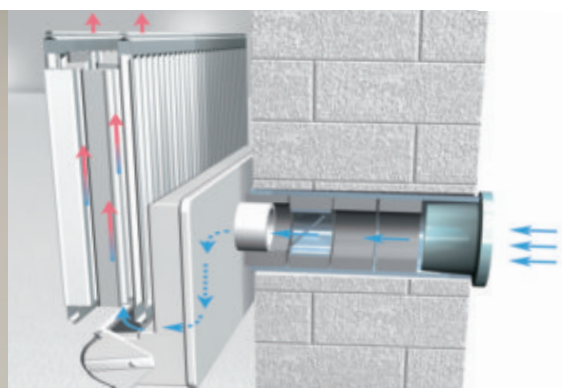
#### Die Vorteile für den Installateur:

- anwenderfreundliches Montagesystem BMS-plus
- flexible Montagesysteme ohne Laschen
- flexibel bei den Bohrpunkten durch verschiebbaren Adapter
- schnelle Montage und dauerhaft dicht durch das 3/4"-Außengewinde
- Thermostatköpfe, Hahnblöcke, Handtuchhalter, Reinigungsbürste etc. sind als Zubehör in bewährter Buderus Qualität erhältlich



# Die Luft ist rein: Logatrend AIR

Tief einatmen und die frische Luft genießen – mit dem Lüftungssystem Logatrend AIR von Buderus ist das auch bei geschlossenen Fenstern ganz einfach. So gehören Kaltluftzonen und zu hohe Luftfeuchtigkeit der Vergangenheit an, genauso wie der Satz: „Fenster zu, es zieht!“ Das Besondere an Logatrend AIR: Die Frischluft erwärmt sich automatisch auf Raumtemperatur.



Über ein Wetterschutzgitter und einen wärmegeämter Luftkanal mit integrierter Winddrucksicherung wird die frische Außenluft nach innen geführt und dort vom Heizkörper erwärmt. Das bedeutet für Sie frische Luft ohne Zugerscheinung – für optimale Behaglichkeit!

## Das freut die Sinne.

Mit Logatrend AIR spüren Sie schon mit dem ersten Atemzug, wie frisch die Luft in allen Räumen ist. Und Sie können das ganze Jahr lang frei atmen. Im Winter lüften Sie, ohne zu frieren. Und im Sommer sperren Sie die Mücken aus, die Ihnen den Schlaf rauben. Auch der Straßenlärm bleibt draußen. Und der optionale Pollenfilter verbessert das Wohlbefinden im Wohnbereich. Sie sehen selbst: Logatrend AIR steigert erheblich den Wohnkomfort.





### Frischer Nachschub garantiert.

Das neue Lüftungssystem Logatrend AIR arbeitet mit einer erstaunlich einfachen Idee. Ein feuchtegeregelter Ventilator führt verbrauchte Luft aus den Wohnräumen nach draußen ab. Automatisch strömt frische, gefilterte Außenluft durch das Buderus Zuluftelement nach. Die Frischluft wird von unten durch den Heizkörper geleitet und erwärmt sich dabei auf Raumtemperatur. So lüften Sie immer genau so viel, wie erforderlich ist – ohne gekippte Fenster und sogar, wenn Sie nicht zu Hause sind. Und Sie heizen keine wertvolle Energie „zum Fenster raus“. Dabei denkt die Regelung immer mit und schaltet bei zu niedriger Raumtemperatur einfach ab.

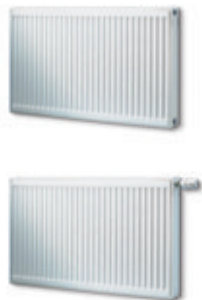
„Ich bin Frischluftfanatikerin. Aber mit geöffneten Fenstern heize ich mich im Winter arm. Deshalb ist Logatrend AIR die ideale Lösung.“



### Die Vorteile der Wohnraumlüftung mit Logatrend AIR auf einen Blick:

- frische, saubere Luft: kein Staub, keine Mücken oder Fliegen
- Vermeidung von Kaltluftzonen und Zugerscheinungen
- Schutz der Bausubstanz vor Kondensation
- feuchtegeregelter und temperaturgesteuerter Abluftventilator; dadurch sehr leise und energiesparend
- Filterung der Außenluft
- niedrige Investitions- und Betriebskosten, da Kombination mit vorhandenen Heizkörpern möglich
- empfohlen für Neubau und Sanierung
- einfache Bedienung und Wartung

# Technische Daten



Logatrend Profil							
Nennbauhöhe (mm)							
	300						
Typ	10	11	20	21	22	30	33
Wärmeleistung W/m 75/65/20 °C	341	497	578	715	948	813	1336
Wärmeleistung W/m 70/55/20 °C	273	400	465	574	763	654	1073
Wärmeleistung W/m 55/45/20 °C	173	257	298	365	489	418	684
Tiefe (mm)	65	65	100	66	100	155	155

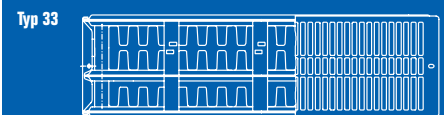
Logatrend Profil							
Nennbauhöhe (mm)							
	400						
Typ	10	11	20	21	22	30	33
Wärmeleistung W/m 75/65/20 °C	442	648	739	909	1208	1031	1696
Wärmeleistung W/m 70/55/20 °C	355	521	595	729	970	828	1359
Wärmeleistung W/m 55/45/20 °C	227	334	382	464	620	528	864
Tiefe (mm)	65	65	100	66	100	155	155

Logatrend Profil							
Nennbauhöhe (mm)							
	500						
Typ	10	11	20	21	22	30	33
Wärmeleistung W/m 75/65/20 °C	540	790	893	1090	1452	1239	2033
Wärmeleistung W/m 70/55/20 °C	435	635	720	873	1164	993	1626
Wärmeleistung W/m 55/45/20 °C	280	407	463	555	741	631	1030
Tiefe (mm)	65	65	100	66	100	155	155

Logatrend Profil							
Nennbauhöhe (mm)							
	600						
Typ	10	11	20	21	22	30	33
Wärmeleistung W/m 75/65/20 °C	633	924	1042	1259	1682	1440	2351
Wärmeleistung W/m 70/55/20 °C	512	743	841	1009	1347	1152	1877
Wärmeleistung W/m 55/45/20 °C	331	475	542	641	855	731	1184
Tiefe (mm)	65	65	100	66	100	155	155

Logatrend Profil							
Nennbauhöhe (mm)							
	900						
Typ	10	11	20	21	22	30	33
Wärmeleistung W/m 75/65/20 °C	897	1277	1466	1709	2300	2007	3210
Wärmeleistung W/m 70/55/20 °C	724	1026	1176	1364	1836	1603	2561
Wärmeleistung W/m 55/45/20 °C	467	656	750	860	1158	1011	1614
Tiefe (mm)	65	65	100	66	100	155	155

Flachheizkörper Logatrend Profil								
Standard-Baulänge (mm)	400	500	600	700	800	900	1000	1200
		1400	1600	1800	2000	2300	2600	3000



Die Typenübersicht der Flachheizkörper Logatrend



Hygiene-Variante: Flachheizkörper ohne Konvektionsschächte



Logatrend Plan							
Nennbauhöhe (mm)							
300							
Typ	10	11	20	21	22	30	33
Wärmeleistung W/m 75/65/20 °C	354	501	564	704	940	799	1317
Wärmeleistung W/m 70/55/20 °C	285	405	454	566	758	642	1058
Wärmeleistung W/m 55/45/20 °C	183	261	292	362	488	410	677
Tiefe (mm)	58	58	98	64	98	153	153

Logatrend Plan							
Nennbauhöhe (mm)							
400							
Typ	10	11	20	21	22	30	33
Wärmeleistung W/m 75/65/20 °C	426	624	725	900	1193	1018	1668
Wärmeleistung W/m 70/55/20 °C	341	500	584	723	960	817	1339
Wärmeleistung W/m 55/45/20 °C	215	317	376	462	615	520	854
Tiefe (mm)	58	58	98	64	98	153	153

Logatrend Plan							
Nennbauhöhe (mm)							
500							
Typ	10	11	20	21	22	30	33
Wärmeleistung W/m 75/65/20 °C	528	768	879	1086	1430	1228	2001
Wärmeleistung W/m 70/55/20 °C	421	616	709	872	1149	984	1604
Wärmeleistung W/m 55/45/20 °C	265	392	456	557	734	626	1020
Tiefe (mm)	58	58	98	64	98	153	153

Logatrend Plan							
Nennbauhöhe (mm)							
600							
Typ	10	11	20	21	22	30	33
Wärmeleistung W/m 75/65/20 °C	627	909	1028	1261	1654	1432	2318
Wärmeleistung W/m 70/55/20 °C	500	729	829	1013	1326	1147	1855
Wärmeleistung W/m 55/45/20 °C	315	464	534	646	844	728	1177
Tiefe (mm)	58	58	98	64	98	153	153

Logatrend Plan							
Nennbauhöhe (mm)							
900							
Typ	10	11	20	21	22	30	33
Wärmeleistung W/m 75/65/20 °C	915	1314	1449	1738	2256	2016	3193
Wärmeleistung W/m 70/55/20 °C	730	1055	1163	1392	1805	1612	2550
Wärmeleistung W/m 55/45/20 °C	460	674	741	884	1144	1020	1609
Tiefe (mm)	58	58	98	64	98	153	153

Flachheizkörper Logatrend Plan								
Standard-Baulänge (mm)	400	500	600	700	800	900	1000	1200
	1400	1600	1800	2000	2300	2600	3000	

Flachheizkörper Logatrend K-Profil/K-Plan, Anschlüsse seitlich

Flachheizkörper Logatrend VK-Profil/VK-Plan, Anschluss unten rechts

Flachheizkörper Logatrend VKM-Profil/VKM-Plan, Anschluss unten mittig

Anschlussvarianten der Flachheizkörper Logatrend (weitere Anschlussmöglichkeiten auf Anfrage)

Hochwertige Heiztechnologie verlangt professionelle Installation und Wartung. Buderus liefert deshalb das komplette Programm exklusiv über den Heizungsfachmann. Fragen Sie ihn nach Buderus Heiztechnik, informieren Sie sich in einer unserer Niederlassungen oder besuchen Sie uns im Internet.

Niederlassung	PLZ/Ort	Straße	Telefon	Telefax	E-Mail-Adresse
1. Aachen	52080 Aachen	Hergelsbendenstr. 30	(0241) 9 68 24-0	(0241) 9 68 24-99	aachen@buderus.de
2. Augsburg	86156 Augsburg	Werner-Heisenberg-Str. 1	(0821) 4 44 81-0	(0821) 4 44 81-50	augsburg@buderus.de
3. Berlin-Tempelhof	12103 Berlin	Bessemerstr. 76A	(030) 7 54 88-0	(030) 7 54 88-160	berlin@buderus.de
4. Berlin/Brandenburg	16727 Velten	Berliner Str. 1	(03304) 3 77-0	(03304) 3 77-1 99	berlin.brandenburg@buderus.de
5. Bielefeld	33719 Bielefeld	Oldermanns Hof 4	(0521) 20 94-0	(0521) 20 94-2 28/2 26	bielefeld@buderus.de
6. Bremen	28816 Stuhr	Lise-Meitner-Str. 1	(0421) 89 91-0	(0421) 89 91-2 35/2 70	bremen@buderus.de
7. Dortmund	44319 Dortmund	Zeche-Norm-Str. 28	(0231) 92 72-0	(0231) 92 72-2 80	dortmund@buderus.de
8. Dresden	01458 Ottendorf-Okrilla	Jakobsdorfer Str. 4-6	(035205) 55-0	(035205) 55-1 11/2 22	dresden@buderus.de
9. Düsseldorf	40231 Düsseldorf	Höher Weg 268	(0211) 7 38 37-0	(0211) 7 38 37-21	duesseldorf@buderus.de
10. Erfurt	99091 Erfurt	Alte Mittelhäuser Str. 21	(0361) 7 79 50-0	(0361) 73 54 45	erfurt@buderus.de
11. Essen	45307 Essen	Eckenbergstr. 8	(0201) 5 61-0	(0201) 5 61-2 79	essen@buderus.de
12. Esslingen	73730 Esslingen	Wolf-Hirth-Str. 8	(0711) 93 14-5	(0711) 93 14-6 69	esslingen@buderus.de
13. Frankfurt	63110 Rodgau	Hermann-Staudinger-Str. 2	(06106) 8 43-0	(06106) 8 43-2 03/2 63	frankfurt@buderus.de
14. Freiburg	79108 Freiburg	Stübweg 47	(0761) 5 10 05-0	(0761) 5 10 05-45/47	freiburg@buderus.de
15. Gießen	35394 Gießen	Rödgener Str. 47	(0641) 4 04-0	(0641) 4 04-2 21/2 22	giessen@buderus.de
16. Goslar	38644 Goslar	Magdeburger Kamp 7	(05321) 5 50-0	(05321) 5 50-1 14/1 39	goslar@buderus.de
17. Hamburg	21035 Hamburg	Wilhelm-Iwan-Ring 15	(040) 7 34 17-0	(040) 7 34 17-2 67/2 31/2 62	hamburg@buderus.de
18. Hannover	30916 Isernhagen	Stahlstr. 1	(0511) 77 03-0	(0511) 77 03-2 42/2 59	hannover@buderus.de
19. Heilbronn	74078 Heilbronn	Pfaffenstr. 55	(07131) 91 92-0	(07131) 91 92-2 11	heilbronn@buderus.de
20. Ingolstadt	85098 Großmehring	Max-Planck-Str. 1	(08456) 9 14-0	(08456) 9 14-2 22	ingolstadt@buderus.de
21. Kaiserslautern	67663 Kaiserslautern	Opelkreisel 24	(0631) 35 47-0	(0631) 35 47-1 07	kaiserslautern@buderus.de
22. Karlsruhe	76185 Karlsruhe	Hardeckstr. 1	(0721) 9 50 85-0	(0721) 9 50 85-33	karlsruhe@buderus.de
23. Kassel	34123 Kassel-Waldau	Heinrich-Hertz-Str. 7	(0561) 49 17 41-0	(0561) 49 17 41-29	kassel@buderus.de
24. Kempten	87437 Kempten	Heisinger Str. 21	(0831) 5 75 26-0	(0831) 5 75 26-50	kempten@buderus.de
25. Kiel	24145 Kiel	Edisonstr. 29	(0431) 6 96 95-0	(0431) 6 96 95-05	kiel@buderus.de
26. Koblenz	56220 Bassenheim	Am Gülsler Weg 15-17	(02625) 9 31-0	(02625) 9 31-2 24	koblenz@buderus.de
27. Köln	50858 Köln	Toyota-Allee 97	(02234) 92 01-0	(02234) 92 01-2 37	koeln@buderus.de
28. Kulmbach	95326 Kulmbach	Aufeld 2	(09221) 9 43-0	(09221) 9 43-2 92	kulmbach@buderus.de
29. Leipzig	04420 Markranstädt	Handelsstr. 22	(0341) 9 45 13-00	(0341) 9 42 00-62/89	leipzig@buderus.de
30. Magdeburg	39116 Magdeburg	Sudenburger Wuhne 63	(0391) 60 86-0	(0391) 60 86-2 15	magdeburg@buderus.de
31. Mainz	55129 Mainz	Carl-Zeiss-Str. 16	(06131) 92 25-0	(06131) 92 25-92	mainz@buderus.de
32. Meschede	59872 Meschede	Zum Rohland 1	(0291) 54 91-0	(0291) 66 98	meschede@buderus.de
33. München	81379 München	Boschetsrieder Str. 80	(089) 7 80 01-0	(089) 7 80 01-2 58/2 71	muenchen@buderus.de
34. Münster	48159 Münster	Haus Uhlenkotten 10	(0251) 7 80 06-0	(0251) 7 80 06-2 21/2 31	muenster@buderus.de
35. Neubrandenburg	17034 Neubrandenburg	Feldmark 9	(0395) 45 34-0	(0395) 4 22 87 32	neubrandenburg@buderus.de
36. Neu-Ulm	89231 Neu-Ulm	Böttgerstr. 6	(0731) 7 07 90-0	(0731) 7 07 90-92	neu-ulm@buderus.de
37. Norderstedt	22848 Norderstedt	Gutenbergring 53	(040) 50 09-14 17	(040) 50 09-14 80	norderstedt@buderus.de
38. Nürnberg	90425 Nürnberg	Kilianstr. 112	(0911) 36 02-0	(0911) 36 02-2 74	nuernberg@buderus.de
39. Osnabrück	49078 Osnabrück	Am Schürholz 4	(0541) 94 61-0	(0541) 94 61-2 22	osnabrueck@buderus.de
40. Ravensburg	88069 Tettnang	Dr.-Klein-Str. 17-21	(07542) 5 50-0	(07542) 5 50-2 22	ravensburg-tettnang@buderus.de
41. Regensburg	93092 Barbing	Von-Müller-Str. 16	(09401) 8 88-0	(09401) 8 88-92	regensburg@buderus.de
42. Rostock	18182 Bentwisch	Hansestr. 5	(0381) 6 09 69-0	(0381) 6 86 51 70	rostock@buderus.de
43. Saarbrücken	66130 Saarbrücken	Kurt-Schumacher-Str. 38	(0681) 8 83 38-0	(0681) 8 83 38-33	saarbruecken@buderus.de
44. Schwerin	19075 Pampow	Fährweg 10	(03865) 78 03-0	(03865) 32 62	schwerin@buderus.de
45. Traunstein	83278 Traunstein/Haslach	Falkensteinstr. 6	(0861) 20 91-0	(0861) 20 91-2 22	traunstein@buderus.de
46. Trier	54343 Föhren	Europa-Allee 24	(06502) 9 34-0	(06502) 9 34-2 22	trier@buderus.de
47. Viernheim	68519 Viernheim	Erich-Kästner-Allee 1	(06204) 91 90-0	(06204) 91 90-2 21	viernheim@buderus.de
48. Villingen-Schwenningen	78652 Deißlingen	Baarstr. 23	(07420) 9 22-0	(07420) 9 22-2 22	schwenningen@buderus.de
49. Wesel	46485 Wesel	Am Schornacker 119	(0281) 9 52 51-0	(0281) 9 52 51-20	wesel@buderus.de
50. Würzburg	97228 Rottendorf	Edekastr. 8	(09302) 9 04-0	(09302) 9 04-1 11	wuerzburg@buderus.de
51. Zwickau	08058 Zwickau	Berthelsdorfer Str. 12	(0375) 44 10-0	(0375) 47 59 96	zwickau@buderus.de

Ihr kompetenter Partner rund ums Heizen:



Bosch Thermotechnik GmbH  
 Buderus Deutschland, 35573 Wetzlar  
 www.buderus.de info@buderus.de

**Buderus**