

[ Luft ]

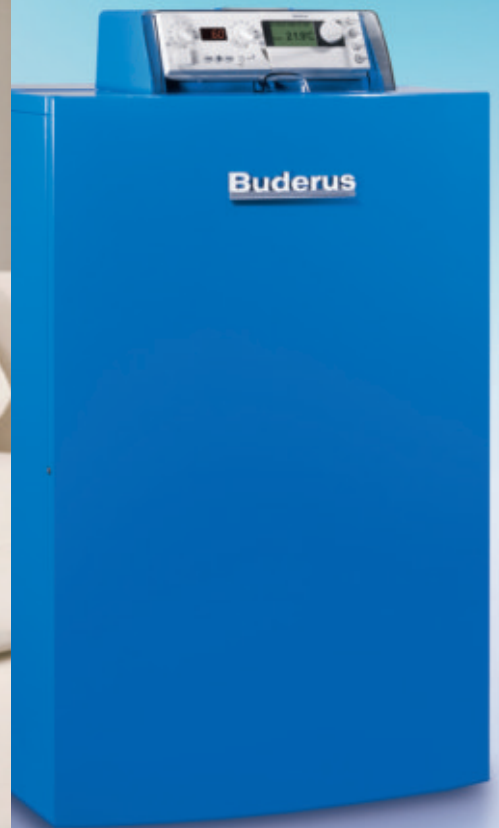
[ Wasser ]

[ Erde ]

[ Buderus ]

Gas-Brennwert-Heizkessel

Leistungsbereich:  
2,7 bis 95 kW



**So schnell gewinnt jetzt  
Effizienz an Boden**

Logano plus GB202

**Wärme ist unser Element**

**Buderus**



---

## Ihr Online-Fachhändler für:

---



**Buderus**

- Kostenlose und individuelle Beratung
- Hochwertige Produkte
- Kostenloser und schneller Versand

- TOP Bewertungen
- Exzelerter Kundenservice
- Über 20 Jahre Erfahrung



**E-Mail: [info@unidomo.de](mailto:info@unidomo.de) | Tel.: 04621 - 30 60 89 0 | [www.unidomo.de](http://www.unidomo.de)**

# Der Weg zum Energiesparen ist jetzt besonders leicht

Hinaus mit den alten Energieverschwendern – und herein mit dem Logano plus GB202, dem bodenstehenden kompakten, hocheffizienten Gas-Brennwert-Heizkessel von Buderus, mit dem das Modernisieren fast schon zum Kinderspiel wird. Denn hier passt einfach alles, von vorne bis hinten: die Flexibilität beim Aufstellen, die Leichtigkeit beim Anschluss und natürlich vor allem das große Potenzial, jede Menge Energie einzusparen.



Inhalt	
2/3	Wärme ist unser Element
4/5	Gas-Brennwert-Heizkessel Logano plus GB202
6/7	ETA plus, FLOW plus, ALU plus
8	Warmwasser-Speicher
9	Regelsystem
10	Heizsystemanbindung
11	Technische Daten

Wer jetzt möglichst schnell und einfach auf den neuesten Stand der Heiztechnik kommen will, hat gute Karten: Buderus hat für Sie vorgearbeitet. Wir haben die Anschlüsse beim Logano plus GB202 so gehalten, dass sie weitgehend kompatibel sind mit denen atmosphärischer Heizkessel. Damit Sie mit dem Austausch möglichst wenig Arbeit haben und Ihre Modernisierung schnell greifen kann.

[ Luft ]

[ Wasser ]

[ Erde ]

[ Buderus ]



### **Mit Brennwert kennen wir uns aus. Seit über 25 Jahren.**

Modernste Brennwerttechnik bildet das Herz des Logano plus GB202 von Buderus. Unsere Energieexperten haben so lange daran gearbeitet, bis das technisch machbare Optimum erreicht war: möglichst großer Wärmenutzen bei möglichst geringem Energieverbrauch. Darum ist Brennwert gleich Mehrwert für Sie – eine Rechnung, die jeden Tag aufs Neue aufgeht.

### **Sie schonen mehr als nur Ihren Geldbeutel.**

Wenn Sie auf energieeffizientes Heizen umsteigen, leisten Sie auch einen wichtigen Beitrag zur Ressourcenschonung. Sie helfen tatkräftig mit, den allgemeinen CO<sub>2</sub>-Ausstoß zu senken und die Ökobilanz zu verbessern – ein weiterer wichtiger Grund, sich jetzt für die Brennwerttechnik von Buderus zu entscheiden.

### **Was die Zukunft auch bringt – Sie sind vorbereitet.**

Für wirklich durchgehende Energieersparnis ist es am besten, wenn alle Komponenten einer Heizung ideal harmonisieren und zusammenarbeiten. So wie bei Buderus. Von der Regelung über den Heizkessel bis zum Heizkörper – und wieder zurück: Alles greift optimal ineinander. Einschließlich möglicher Anlagen zur Nutzung regenerativer Energien, die vielleicht erst in Zukunft Ihre Heizung ergänzen werden, wie etwa eine Solaranlage oder eine Wärmepumpe. Als großer Universal-Anbieter denkt Buderus grundsätzlich im System und mit System. Und das ist ein Riesenvorteil für Sie, denn so halten Sie sich für die Zukunft alle Optionen offen.

## **Wärme ist unser Element**

### **Ihre Vorteile:**

#### **Langjährige Erfahrung.**

Über 275 Jahre Erfahrung in der Heiztechnik bilden bei Buderus die solide Basis für zukunftsfähige Produkte und Systeme.

#### **Robuste Qualität.**

Jedes Heizsystem ist nur so stark wie seine schwächste Komponente. Darum gelten bei Buderus konsequent und durchgehend höchste Maßstäbe und strenge Qualitätskontrollen. Nur was ausgiebig erprobt ist und zuverlässig arbeitet, wird verwendet.

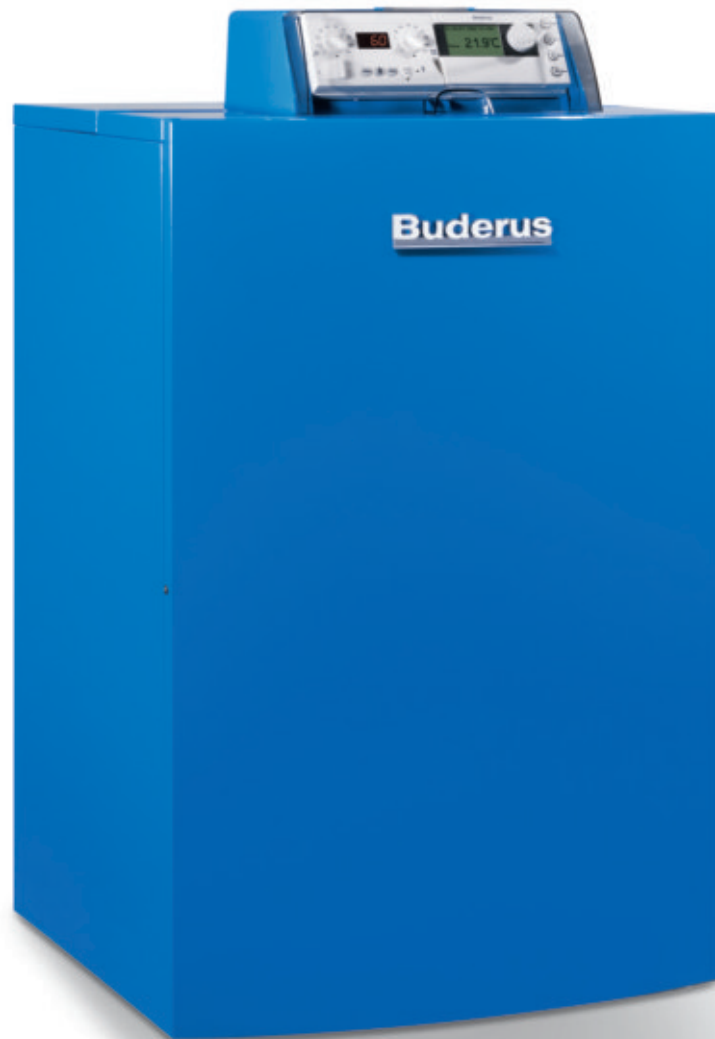
#### **Dauerhafte Energieeffizienz.**

Schön, wenn man beim Heizen sofort viel Energie spart. Doch die Rechnung muss auch langfristig aufgehen. Am meisten spart man bei lang anhaltender Funktionalität. Alles bei Buderus ist auf hohe Langlebigkeit und konstante Leistung ausgelegt.

#### **Hohe Wirtschaftlichkeit.**

Auch darauf können Sie sich bei Buderus verlassen: auf ein korrektes Preis-Leistungs-Verhältnis. Auf einen hohen Gegenwert für Ihr Geld. Und darauf, dass dieser Wert für lange Zeit erhalten bleibt. Denn wir möchten, dass Sie als Kunde rundum zufrieden sind.

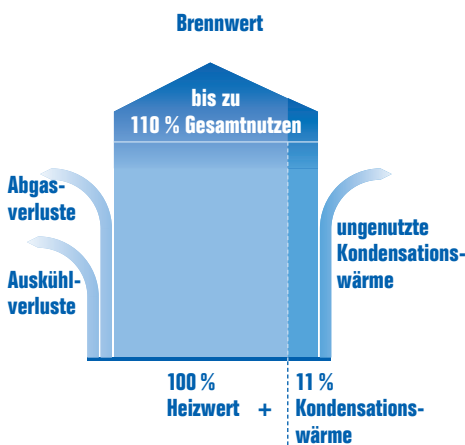
# Ein kompaktes Mittel gegen hohe Energiekosten: Logano plus GB202



Gas-Brennwert-Heizkessel  
Logano plus GB202

### So spart man heute Energie.

Jetzt ist die Gelegenheit günstig, Nägel mit Köpfen zu machen – und eine Heizungsmodernisierung mit Köpfchen. Denn der äußerst kompakte Gas-Brennwert-Heizkessel Logano plus GB202 bietet Ihnen nicht nur alles, was Sie brauchen, um Ihr Haus perfekt mit Wärme zu versorgen, sondern auch alles, um möglichst viel Energie dabei zu sparen. Allein dank seiner modernen Brennwerttechnik sparen Sie bereits bis zu 15 % an Energiekosten im Vergleich zu konventioneller Heizwerttechnik, und das vom ersten Tag an. Dabei ist der Logano plus GB202 so konstruiert, dass er beim Verbrennen ein Maximum der Abgaswärme nutzt, um eine insgesamt höhere Energieausbeute zu erzielen. Durch Abkühlung und Kondensation der Abgase an den Rohren des ALU plus Wärmetauschers erreicht er optimalen Wärmenutzen. Bezogen auf den klassischen Heizwert einer Heizung entstehen so Nutzungsgrade von über 100 % – und im Fall des Logano plus GB202 sogar bis zu 110 %.



### Hübsch kompakt.

Trotz seiner großartigen technischen Eigenschaften ist der Logano plus GB202 ein Heizkessel, der nicht nur beim Verbrauch mit Bescheidenheit glänzt, sondern auch in seinen Dimensionen. Ein Vorteil, der sich schon bei der Montage bemerkbar macht, denn das Gerät lässt sich einfach transportieren und aufstellen. Dass der Logano plus GB202 dabei mit seinem klaren, kompakten Design überall eine gute Figur macht und wenig Platz braucht, macht ihn umso attraktiver.

### Herrlich, diese Ruhe.

Und auch das wird Ihnen gut gefallen: Der Logano plus GB202 ist ein angenehm ruhiger Zeitgenosse. Der gesamte Heizkessel ist so konzipiert, dass er viel leistet, aber dabei ganz dezent zur Sache geht. Eine clevere Doppelisolierung sorgt für besonders wirksamen Schallschutz – und damit zugleich für noch mehr Flexibilität bei der Wahl des Standorts.

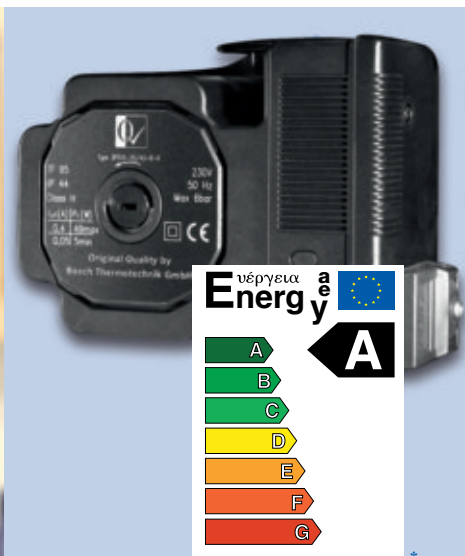


**Passt perfekt:** Die Anschlüsse für Gas und Wasser auf der Rückseite ermöglichen eine hohe Kompatibilität mit bereits vorhandenen Anschlüssen.

**Alt raus – Neu rein. Im Handumdrehen.** Fliegender Wechsel gefällig? Mit dem Logano plus GB202 kein Problem. Sie werden staunen, mit wie wenig Aufwand Sie den Anschluss an moderne Energiesparzeiten hinbekommen können. Und „Anschluss“ ist auch das Stichwort, wenn es um die guten Gründe dafür geht. Denn die Konfiguration der Anschlüsse am Gerät – für Wasser und Gas nach hinten, für die Abgase nach oben – ist so gewählt, dass eine möglichst hohe Kompatibilität mit bereits vorhandenen Anschlüssen entsteht. Und das macht bei einem Austausch die Installation wirklich denkbar einfach, schnell und kostengünstig. Denn je weniger Änderungen hier notwendig sind, desto wirtschaftlicher wird eine grundlegende Modernisierung für Sie insgesamt.

# Viele Pluspunkte, damit Sie im Verbrauchs-Minus landen

Bei Buderus kommt ein Plus zum anderen. Denn unsere Energieexperten haben es sich bei der Entwicklung des Logano plus GB202 zum Ziel gesetzt, mit Hilfe innovativer Technologien ein deutliches Mehr an Sparsamkeit, Qualität und Robustheit zu ermöglichen. Zu Ihrem Vorteil.



**Sparfuchs:** Die integrierte drehzahlgeregelte Hocheffizienzpumpe der Energieeffizienzklasse A\* spart Strom und regelt darüber hinaus die Wassermenge bedarfsgerecht. Hocheffizient eben.

## Das Plus an Wirtschaftlichkeit: ETA plus.

Wenn es draußen wärmer wird, sollte eine Heizung bedarfsgerecht zurückfahren und entsprechend weniger Energie aufwenden. Der Logano plus GB202 schafft das spielend und ganz von allein: dank seines modulierenden Keramikbrenners mit ETA plus Technologie. Und er spart dabei noch einmal zusätzlich, weil sein Leistungsbereich mit 17 bis 100 % besonders groß ist und besonders weit nach unten reicht – für optimale Leistungsanpassung und weniger Brennerstarts.

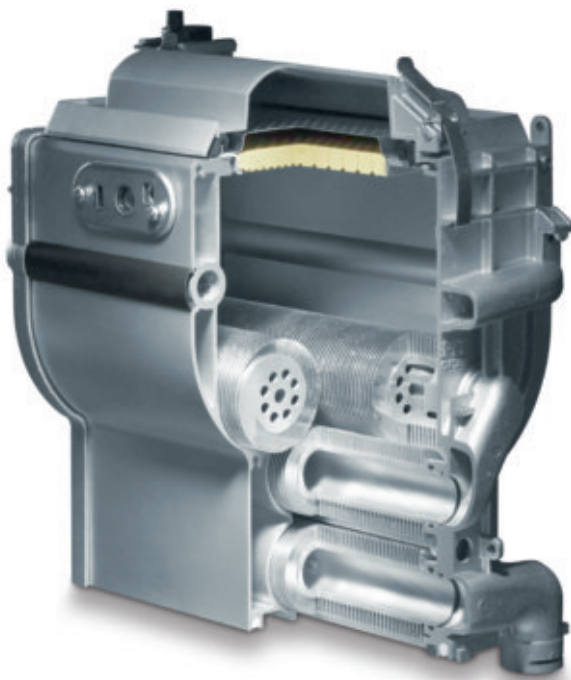
## Das Plus an Technik: FLOW plus (bis 45 kW).

Der Logano plus GB202 besitzt eine drehzahlgeregelte Hocheffizienzpumpe, die die Wassermenge stets perfekt an die Leistung anpasst und dadurch eine maximale Brennwertnutzung sicherstellt. Ein weiteres Plus: Dabei braucht diese Umwälzpumpe nur etwa ein Viertel des Stroms, den eine konventionelle Pumpe benötigt, und ist damit ein Gerät der Energieeffizienzklasse A\*.

\* Freiwillige Kennzeichnung des Verbandes europäischer Pumpenhersteller

### Das Plus an Lebensdauer: ALU plus.

Der Wärmetauscher einer Heizung wird stark beansprucht. Um langfristig hohe Funktionalität zu erreichen, setzt Buderus im Logano plus GB202 auf die Oberflächen-Veredelung der Wärmetauscherrohre durch das innovative ALU plus Verfahren. Per Plasmapolymersation wird eine schützende, besonders robuste Oberfläche aufgebaut, was die Reinigung vereinfacht und die Leistung konstant hält – und auch damit wieder die Kosten verringert.



Wärmetauscher mit ALU plus Oberflächen-Veredelung

### Innere Werte.

Alles am Wärmetauscher des Logano plus GB202 ist unter Effizienzgesichtspunkten auf das technisch machbare Maximum an Wärmeübertragung ausgelegt. Die Rippenrohre fertigt Buderus aus Aluminium. Dieser hochwertige Werkstoff vereint geringes Gewicht mit hoher Lebensdauer und ausgezeichneter Wärmeleitfähigkeit. Im Inneren jedes Rohrs sorgen raffiniert ineinandergedrehte Kanäle für eine größtmögliche Oberfläche – und damit für hohe Energieausbeute. Der gesamte Aufbau des Wärmetauschers ist so konzipiert, dass Wartung und Service besonders leicht und schnell vonstattengehen können.



**Vorteil ALU plus:** Die Oberflächen-Veredelung der Wärmetauscherrohre durch Plasmapolymersation schützt vor aggressiver Korrosion und ist äußerst robust.

### Die Vorteile des Logano plus GB202 auf einen Blick:

- hocheffiziente Brennwerttechnik
- Normnutzungsgrad von bis zu 110 %
- sehr montagefreundlich durch direkt nach hinten abgehende Anschlüsse
- innovativ und robust durch ALU plus Technologie
- stromsparend dank Hocheffizienzpumpe der Energieeffizienzklasse A\* (bis 45 kW)
- reduzierter Energieverbrauch durch ETA plus Technologie mit modulierendem Keramikbrenner
- kompakte Abmessungen
- einfache Installation und Wartung
- besonders leise
- abgestimmtes Zubehör
- umweltschonend

\* Freiwillige Kennzeichnung des Verbandes europäischer Pumpenhersteller



## Wie passend: Warmwasser-Speicher Logalux

Höchster Warmwasserkomfort entsteht, wenn warmes Wasser immer verfügbar ist, wenn man es braucht. Und das auch in größeren Mengen, je nach Bedarf. Der Logano plus GB202 lässt sich dafür ideal kombinieren mit passenden Warmwasser-Speichern aus dem Buderus Programm. Zum Beispiel mit den vom Design her abgestimmten Speichern Logalux L, die exakt unter den Heizkessel passen. Oder aber, bei größerem Bedarf, mit dem vielseitig einsetzbaren Speicher Logalux SU, der sich sehr gut separat aufstellen lässt.



Logano plus GB202 mit nebenstehendem  
Warmwasser-Speicher Logalux SU

### Gleichmäßig warm von oben bis unten.

Bei Buderus Warmwasser-Speichern ist das Wasservolumen komplett durchgewärmt. Unabhängig von der Größe und der Art des Speichers können Sie sich auf eine Haltetemperatur von 60 °C im ganzen Speicher verlassen. Unerwünschte Kaltzonen gibt es bei Buderus Warmwasser-Speichern nicht.

### Details mit großem Effekt.

Buderus Warmwasser-Speicher Logalux sind bis ins letzte Detail durchdacht. Der Einlaufstutzen ist groß dimensioniert und sehr weit unten angebracht. So fließt kaltes Wasser auch bei großen Zapfmengen langsamer nach und verwirbelt sich nicht mit dem bereits erwärmten Wasser. Außerdem garantiert die Bodennähe der Entleerungsöffnung eine vollständige Entnahme des Wassers, z. B. bei der Reinigung. Die sollte laut DIN alle zwei Jahre stattfinden und ist wegen der großzügigen Öffnung überhaupt kein Problem. Hierüber lassen sich auch Ablagerungen mühelos entfernen.



### Die Vorteile von Buderus Warmwasser-Speichern auf einen Blick:

- zu jeder Zeit warmes Wasser verfügbar
- effektive Wärmeübertragung durch große Heizflächen
- minimale Wärmeverluste durch starke Dämmung
- Buderus Thermoglasur DUOCLEAN MKT an allen wasserberührten Teilen
- je nach Bedarf Kessel-Speicher-Kombinationen mit hoher Kapazität oder geringem Platzbedarf
- große Wartungsöffnungen für einfache Reinigung

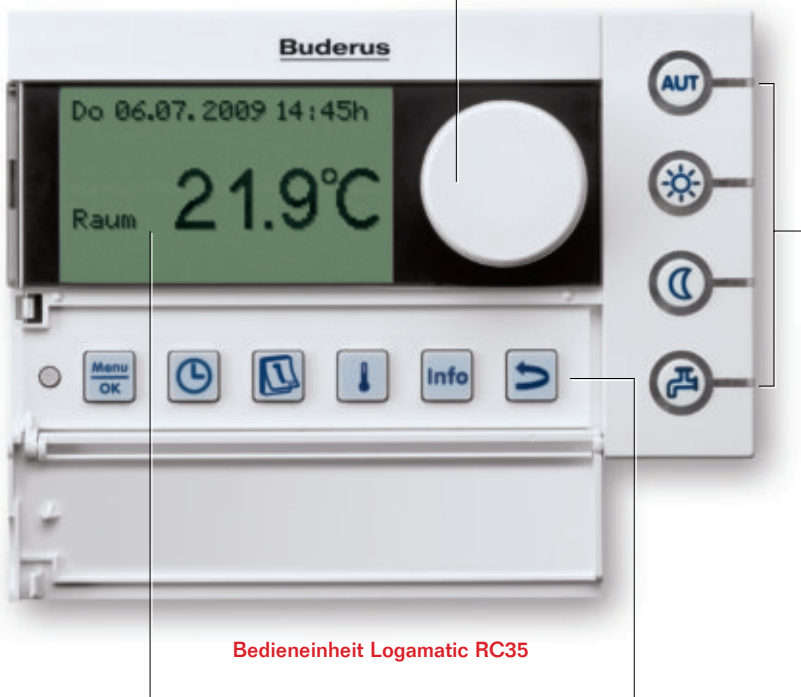
## Eine Regelung, die immer einen Schritt vorausdenkt

### Drehknopf

erlaubt müheloses „Scrollen“ im Menü.

### Tasten für Grundfunktionen

für den schnellen Zugriff auf die wichtigsten Einstellungsbereiche.



Bedieneinheit Logamatic RC35

### Klartext-Display

mit Hintergrundbeleuchtung für sehr gute Lesbarkeit.

### Tasten für erweiterte Funktionen, Bedienermenü und Fachebene

Der Zugang zu einem System, in dem alles klar und logisch aufeinander aufbaut.

### Sie regeln das schon. Mit Logamatic EMS.

EMS, das zukunftsorientierte Energie Management System von Buderus, stellt auf geniale Weise sicher, dass alle Komponenten Ihrer Heizungsanlage perfekt zusammenarbeiten und die Einsparmöglichkeiten auch tatsächlich optimal ausgeschöpft werden. Mit Hilfe des einheitlichen, benutzerfreundlichen Bedienkonzepts ist der volle Funktionsumfang Ihres Logano plus GB202 einfach, schnell und komfortabel abrufbar. EMS besteht immer aus einem Basiscontroller BC10 und der dazugehörigen Bedieneinheit Logamatic RC35, ist aber mit zusätzlichen Komponenten erweiterbar. Bis zu vier unabhängige Heizkreise, drei davon gemischt, lassen sich so ansteuern – plus Trinkwassererwärmung und Solarsystemregelung. Und wer noch mehr Komfort wünscht, entscheidet sich für die Funkvariante der Bedieneinheit, die Logamatic RC20 RF. Diese lässt sich in jeden Raum mitnehmen und überall einsetzen, ohne Kabel und Installationsaufwand.



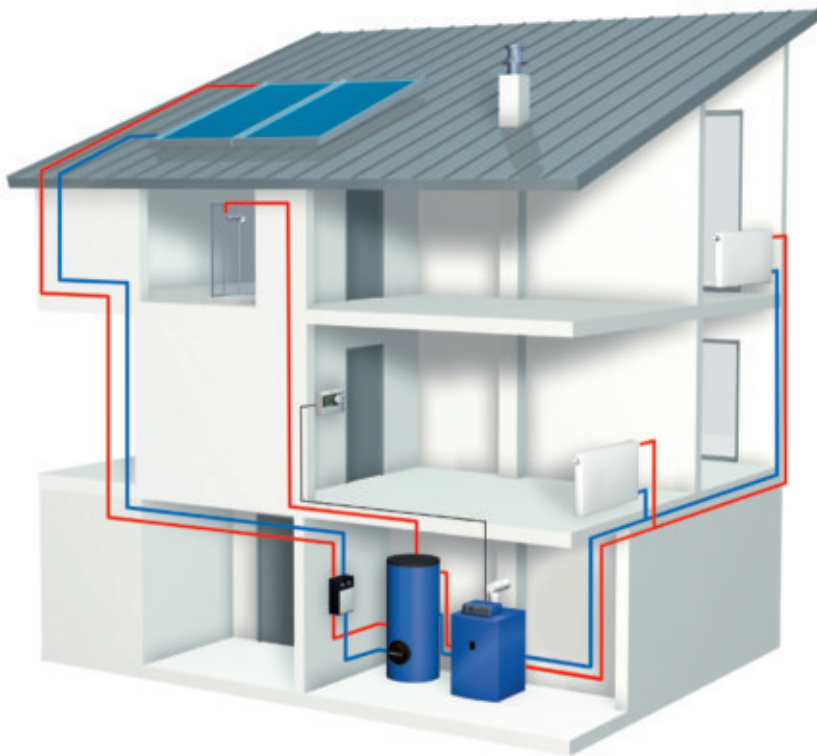
### Die Vorteile des Regelsystems

#### Logamatic EMS auf einen Blick:

- zuverlässige Koordination sämtlicher Heizungskomponenten
- Regelung von bis zu vier Heizkreisen (drei gemischt, einer ungemischt)
- konsequente, koordinierte Ausschöpfung aller Energiesparpotenziale
- komfortable Bedienung auch aus den Wohnräumen, auch per Funk
- integrierte „Wetterstation“ mit grafischer Darstellung der Außentemperatur der letzten 24 Stunden
- intelligente, dialogorientierte Benutzerführung: sämtliche Informationen über Anlage, Kessel und Brenner auf dem Display ablesbar
- Möglichkeit zur Ferndiagnose und zum Fernwirken

## Profitieren Sie von einem System, das immer mitwächst

Der Name Buderus steht für ein Programm an Heiztechnik und Technologie-Komponenten, wie es breiter und tiefer nicht sein kann, für umfassendes, komplettes Heizmanagement aus einer Hand. Der Vorteil für Sie: Was immer Sie vorhaben – alles ist optimal aufeinander abgestimmt und ergänzt sich ideal. So können Sie Ihre Pläne schnell und unkompliziert in die Tat umsetzen. Mit größtmöglicher Zukunftssicherheit.



### **Kombinieren, erweitern, umrüsten: Sie haben alle Möglichkeiten.**

Mit Buderus öffnen sich Ihrem Heizsystem alle nur erdenklichen Freiräume. Gerade der Logano plus GB202 ist auch ein perfekter Teamplayer, wenn es darum geht, beispielsweise die Kraft der Sonne oder die Energie von Festbrennstoffen – Holzscheiten oder Pellets – mit einzubeziehen. Der Logano plus GB202 bringt die richtigen Voraussetzungen dafür schon mit und Sie sind auf alles bestens vorbereitet. Alles lässt sich exakt nach genau Ihren Bedürfnissen ausbauen und abstimmen. Das senkt Energiekosten, vermindert Schadstoffe und bringt optimale Energieausbeute und verlässliche Sicherheit. So können Sie immer Schritt für Schritt umsteigen. Mit System.



### **Die Systemvorteile von Buderus auf einen Blick:**

- perfekte Anbindung von Anlagen zur Nutzung regenerativer Energien
- denkbar leichter Einstieg in Sonnenenergie und andere Energieträger
- praktisch unbegrenzte Kombinationsmöglichkeiten
- eigenes, dichtes Niederlassungsnetz
- direkter Zugriff auf jede Form von Zubehör

# Technische Daten Logano plus GB202



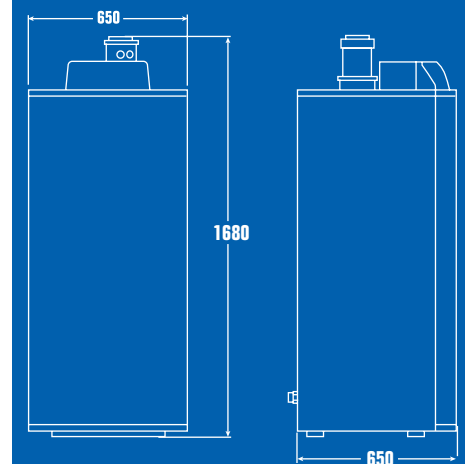
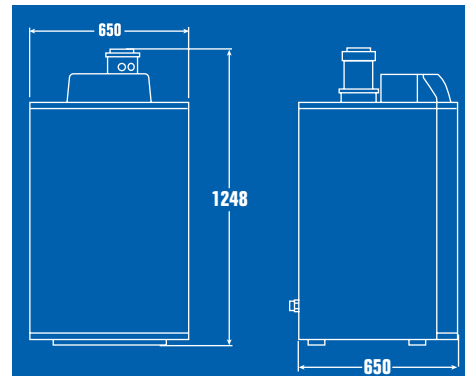
Logano plus	GB202-15	GB202-25
Nennleistung modulierend (kW)	2,7-15,2	4,8-24,9
Normnutzungsgrad $H_i$ * [%]	bis 110	
Normnutzungsgrad $H_s$ * [%]	bis 98,9	
Heizwassertemperatur (°C)	bis 90	bis 90
Abgasdurchmesser (mm)	80/125	80/125
Warmwassertemperatur (°C)	30 bis 60	30 bis 60
Elektrische Leistungsaufnahme Volllast (W)	58	70
Höhe (mm)	1248	1248
Breite (mm)	650	650
Tiefe (mm)	650	650
Gewicht (kg)	77	77

Logano plus	GB202-35	GB202-45 <sup>1</sup>
Nennleistung modulierend (kW)	5,8-35	9,6-44,9
Normnutzungsgrad $H_i$ * [%]	bis 110	
Normnutzungsgrad $H_s$ * [%]	bis 98,9	
Heizwassertemperatur (°C)	bis 90	bis 90
Abgasdurchmesser (mm)	80/125	80/125
Warmwassertemperatur (°C)	30 bis 60	30 bis 60
Elektrische Leistungsaufnahme Volllast (W)	95	76
Höhe (mm)	1110	1110
Breite (mm)	650	650
Tiefe (mm)	650	650
Gewicht (kg)	80	77

Logano plus	GB202-62 <sup>1</sup>	GB202-95 <sup>1</sup>
Nennleistung modulierend (kW)	12,9-62	19-94,8
Normnutzungsgrad $H_i$ * [%]	bis 110	
Normnutzungsgrad $H_s$ * [%]	bis 98,9	
Heizwassertemperatur (°C)	bis 90	bis 90
Abgasdurchmesser (mm)	110/160	110/160
Warmwassertemperatur (°C)	30 bis 60	30 bis 60
Elektrische Leistungsaufnahme Volllast (W)	90	147
Höhe (mm)	1680	1680
Breite (mm)	650	650
Tiefe (mm)	650	650
Gewicht (kg)	130	130

<sup>1</sup> Ohne Pumpe

\* Bei der Verbrennung von Brennstoffen wird zwischen Heizwert ( $H_i$ ) und Brennwert ( $H_s$ ) unterschieden. Der Heizwert ( $H_i$ ) gibt nur die Wärmemenge an, die ohne Abgaskondensation gewonnen wird. Der Brennwert ( $H_s$ ) dagegen gibt die Wärmemenge an, die sowohl bei der Verbrennung als auch bei der Abgaskondensation freigesetzt wird. So entsteht bezogen auf den Heizwert ( $H_i$ ) ein Nutzungsgrad von über 100 %. Ein Beispiel: Da die Differenz vom Wasserstoffgehalt des Brennstoffs abhängig ist, liegt der auf den Heizwert ( $H_i$ ) bezogene Normnutzungsgrad von Öl-Brennwert-Heizkesseln bei ca. 104 %, der von Gas-Brennwert-Heizkesseln bei ca. 110 %. Bezogen auf den Brennwert ( $H_s$ ) erreichen beide Geräte vergleichbare Normnutzungsgrade von bis zu 98 %, da in diesem Fall der unterschiedliche Wasserstoffgehalt berücksichtigt wird.



Hochwertige Heiztechnologie verlangt professionelle Installation und Wartung. Buderus liefert deshalb das komplette Programm exklusiv über den Heizungsfachmann. Fragen Sie ihn nach Buderus Heiztechnik, informieren Sie sich in einer unserer Niederlassungen oder besuchen Sie uns im Internet.

Niederlassung	PLZ/Ort	Straße	Telefon	Telefax	E-Mail-Adresse
1. Aachen	52080 Aachen	Hergelsbendenstr. 30	(0241) 9 68 24-0	(0241) 9 68 24-99	aachen@buderus.de
2. Augsburg	86156 Augsburg	Werner-Heisenberg-Str. 1	(0821) 4 44 81-0	(0821) 4 44 81-50	augsburg@buderus.de
3. Berlin-Tempelhof	12103 Berlin	Bessemerstr. 76A	(030) 7 54 88-0	(030) 7 54 88-160	berlin@buderus.de
4. Berlin/Brandenburg	16727 Velten	Berliner Str. 1	(03304) 3 77-0	(03304) 3 77-1 99	berlin.brandenburg@buderus.de
5. Bielefeld	33719 Bielefeld	Oldermanns Hof 4	(0521) 20 94-0	(0521) 20 94-2 28/2 26	bielefeld@buderus.de
6. Bremen	28816 Stuhr	Lise-Meitner-Str. 1	(0421) 89 91-0	(0421) 89 91-2 35/2 70	bremen@buderus.de
7. Dortmund	44319 Dortmund	Zeche-Norm-Str. 28	(0231) 92 72-0	(0231) 92 72-2 80	dortmund@buderus.de
8. Dresden	01458 Ottendorf-Okrilla	Jakobsdorfer Str. 4-6	(035205) 55-0	(035205) 55-1 11/2 22	dresden@buderus.de
9. Düsseldorf	40231 Düsseldorf	Höher Weg 268	(0211) 7 38 37-0	(0211) 7 38 37-21	duesseldorf@buderus.de
10. Erfurt	99091 Erfurt	Alte Mittelhäuser Str. 21	(0361) 7 79 50-0	(0361) 73 54 45	erfurt@buderus.de
11. Essen	45307 Essen	Eckenbergstr. 8	(0201) 5 61-0	(0201) 5 61-2 79	essen@buderus.de
12. Esslingen	73730 Esslingen	Wolf-Hirth-Str. 8	(0711) 93 14-5	(0711) 93 14-6 69	esslingen@buderus.de
13. Frankfurt	63110 Rodgau	Hermann-Staudinger-Str. 2	(06106) 8 43-0	(06106) 8 43-2 03/2 63	frankfurt@buderus.de
14. Freiburg	79108 Freiburg	Stübweg 47	(0761) 5 10 05-0	(0761) 5 10 05-45/47	freiburg@buderus.de
15. Gießen	35394 Gießen	Rödgener Str. 47	(0641) 4 04-0	(0641) 4 04-2 21/2 22	giessen@buderus.de
16. Goslar	38644 Goslar	Magdeburger Kamp 7	(05321) 5 50-0	(05321) 5 50-1 14/1 39	goslar@buderus.de
17. Hamburg	21035 Hamburg	Wilhelm-Iwan-Ring 15	(040) 7 34 17-0	(040) 7 34 17-2 67/2 31/2 62	hamburg@buderus.de
18. Hannover	30916 Isernhagen	Stahlstr. 1	(0511) 77 03-0	(0511) 77 03-2 42/2 59	hannover@buderus.de
19. Heilbronn	74078 Heilbronn	Pfaffenstr. 55	(07131) 91 92-0	(07131) 91 92-2 11	heilbronn@buderus.de
20. Ingolstadt	85098 Großmehring	Max-Planck-Str. 1	(08456) 9 14-0	(08456) 9 14-2 22	ingolstadt@buderus.de
21. Kaiserslautern	67663 Kaiserslautern	Opelkreisel 24	(0631) 35 47-0	(0631) 35 47-1 07	kaiserslautern@buderus.de
22. Karlsruhe	76185 Karlsruhe	Hardeckstr. 1	(0721) 9 50 85-0	(0721) 9 50 85-33	karlsruhe@buderus.de
23. Kassel	34123 Kassel-Waldau	Heinrich-Hertz-Str. 7	(0561) 49 17 41-0	(0561) 49 17 41-29	kassel@buderus.de
24. Kempten	87437 Kempten	Heisinger Str. 21	(0831) 5 75 26-0	(0831) 5 75 26-50	kempten@buderus.de
25. Kiel	24145 Kiel	Edisonstr. 29	(0431) 6 96 95-0	(0431) 6 96 95-95	kiel@buderus.de
26. Koblenz	56220 Bassenheim	Am Gülsler Weg 15-17	(02625) 9 31-0	(02625) 9 31-2 24	koblenz@buderus.de
27. Köln	50858 Köln	Toyota-Allee 97	(02234) 92 01-0	(02234) 92 01-2 37	koeln@buderus.de
28. Kulmbach	95326 Kulmbach	Aufeld 2	(09221) 9 43-0	(09221) 9 43-2 92	kulmbach@buderus.de
29. Leipzig	04420 Markranstädt	Handelsstr. 22	(0341) 9 45 13-00	(0341) 9 42 00-62/89	leipzig@buderus.de
30. Magdeburg	39116 Magdeburg	Sudenburger Wuhne 63	(0391) 60 86-0	(0391) 60 86-2 15	magdeburg@buderus.de
31. Mainz	55129 Mainz	Carl-Zeiss-Str. 16	(06131) 92 25-0	(06131) 92 25-92	mainz@buderus.de
32. Meschede	59872 Meschede	Zum Rohland 1	(0291) 54 91-0	(0291) 66 98	meschede@buderus.de
33. München	81379 München	Boschetsrieder Str. 80	(089) 7 80 01-0	(089) 7 80 01-2 58/2 71	muenchen@buderus.de
34. Münster	48159 Münster	Haus Uhlenkotten 10	(0251) 7 80 06-0	(0251) 7 80 06-2 21/2 31	muenster@buderus.de
35. Neubrandenburg	17034 Neubrandenburg	Feldmark 9	(0395) 45 34-0	(0395) 4 22 87 32	neubrandenburg@buderus.de
36. Neu-Ulm	89231 Neu-Ulm	Böttgerstr. 6	(0731) 7 07 90-0	(0731) 7 07 90-92	neu-ulm@buderus.de
37. Norderstedt	22848 Norderstedt	Gutenbergring 53	(040) 50 09-14 17	(040) 50 09-14 80	norderstedt@buderus.de
38. Nürnberg	90425 Nürnberg	Kilianstr. 112	(0911) 36 02-0	(0911) 36 02-2 74	nuernberg@buderus.de
39. Osnabrück	49078 Osnabrück	Am Schürholz 4	(0541) 94 61-0	(0541) 94 61-2 22	osnabrueck@buderus.de
40. Ravensburg	88069 Tettnang	Dr.-Klein-Str. 17-21	(07542) 5 50-0	(07542) 5 50-2 22	ravensburg-tettnang@buderus.de
41. Regensburg	93092 Regensburg	Von-Müller-Str. 16	(09401) 8 88-0	(09401) 8 88-92	regensburg@buderus.de
42. Rostock	18182 Bentwisch	Hansestr. 5	(0381) 6 09 69-0	(0381) 6 86 51 70	rostock@buderus.de
43. Saarbrücken	66130 Saarbrücken	Kurt-Schumacher-Str. 38	(0681) 8 83 38-0	(0681) 8 83 38-33	saarbruecken@buderus.de
44. Schwerin	19075 Pampow	Fährweg 10	(03865) 78 03-0	(03865) 32 62	schwerin@buderus.de
45. Traunstein	83278 Traunstein/Haslach	Falkensteinstr. 6	(0861) 20 91-0	(0861) 20 91-2 22	traunstein@buderus.de
46. Trier	54343 Föhren	Europa-Allee 24	(06502) 9 34-0	(06502) 9 34-2 22	trier@buderus.de
47. Viernheim	68519 Viernheim	Erich-Kästner-Allee 1	(06204) 91 90-0	(06204) 91 90-2 21	viernheim@buderus.de
48. Villingen-Schwenningen	78652 Deiflingen	Baarstr. 23	(07420) 9 22-0	(07420) 9 22-2 22	schwenningen@buderus.de
49. Wesel	46485 Wesel	Am Schornacker 119	(0281) 9 52 51-0	(0281) 9 52 51-20	wesel@buderus.de
50. Würzburg	97228 Rottendorf	Edekastr. 8	(09302) 9 04-0	(09302) 9 04-1 11	wuerzburg@buderus.de
51. Zwickau	08058 Zwickau	Berthelsdorfer Str. 12	(0375) 44 10-0	(0375) 47 59 96	zwickau@buderus.de

Ihr kompetenter Partner rund ums Heizen:



Bosch Thermotechnik GmbH  
 Buderus Deutschland, 35573 Wetzlar  
 www.buderus.de info@buderus.de

**Buderus**