

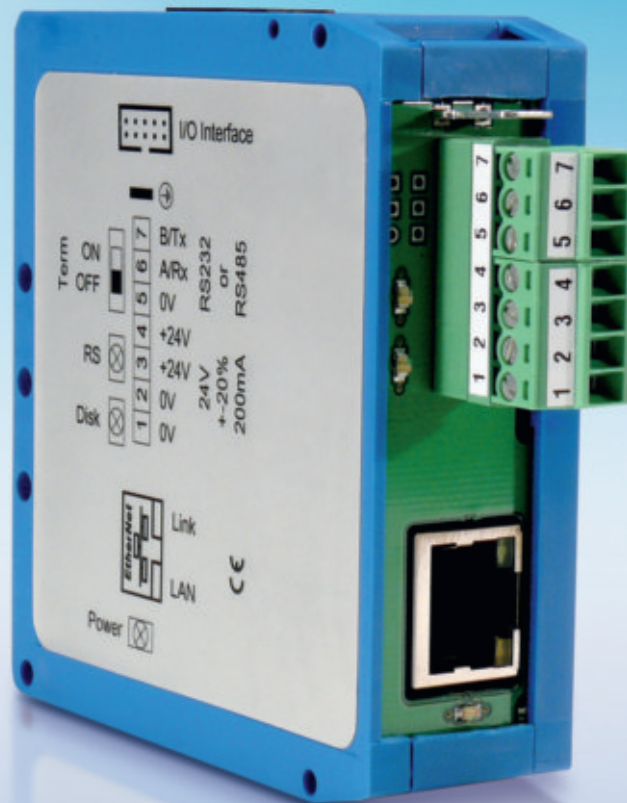
[Luft]

[Wasser]

[Erde]

[Buderus]

Digitronic LAN Gateway
für Logamatic 4000



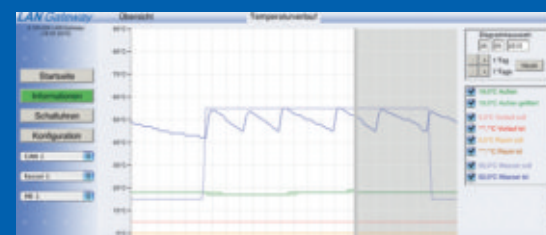
Digitronic LAN Gateway

- komfortable Fern-
überwachung
und -parametrierung
- einfache Webbrowser-
basierte Bedienung
- zuverlässige Langzeit-
Datenaufzeichnung

Optimalleistung per Fernbedienung.

Moderne Heizungsanlagen zeichnen sich nicht nur durch gesteigerten Wärmekomfort, sondern auch durch deutlich reduzierten Energieverbrauch aus. Die Technik, die dahintersteckt, wird jedoch immer komplexer. Damit ein Heizsystem sein Effizienzpotenzial konstant voll ausschöpfen kann und mögliche Störfälle zeitnah bemerkt und behoben werden können, empfiehlt sich

die Fernüberwachung der Anlage. Und weil uns neben dem Komfort der Bewohner auch Ihrer sehr wichtig ist, ermöglichen wir Ihnen jetzt eine besonders schnelle und einfache Form der Fernüberwachung und -parametrierung: über das Internet – mit dem Digitronic LAN Gateway für das Regelsystem Logamatic 4000. So haben Sie rund um die Uhr und von jedem Ort aus die volle Kontrolle über die Heizungsanlage.



Energie sparen – von jedem Ort, zu jeder Zeit: Um die Leistung der Heizungsanlage optimal an den tatsächlichen Bedarf anzupassen, müssen Sie nicht direkt vor Ort sein – ein Internetzugang und das Digitronic LAN Gateway ermöglichen Ihnen die komfortable Einstellung aus der Ferne.

Wärme ist unser Element

Buderus



Ihr Online-Fachhändler für:



- Kostenlose und individuelle Beratung
- Hochwertige Produkte
- Kostenloser und schneller Versand

- TOP Bewertungen
- Exzelerter Kundenservice
- Über 20 Jahre Erfahrung



E-Mail: info@unidomo.de | Tel.: 04621 - 30 60 89 0 | www.unidomo.de

Die Fernüberwachung, die zu Ihnen passt

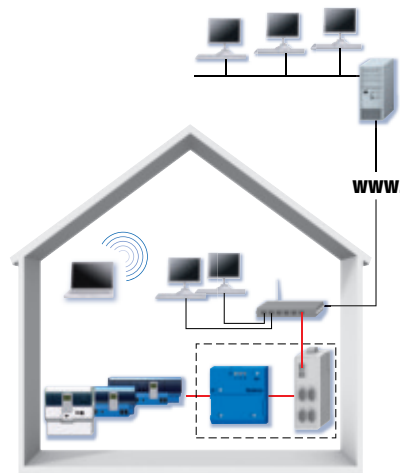
Die Vorteile der Fernüberwachung und -parametrierung mit dem Digitronic LAN Gateway für das Regelsystem Logamatic 4000: Sie können sich jederzeit und überall in die Anlage einloggen und im Bedarfsfall schnell und einfach reagieren. Dadurch arbeitet die Heizungsanlage langfristig deutlich effizienter, energiekostensparender und umweltschonender – und sichert eine reibungslose Wärmeversorgung, wodurch unangenehme Folgen wie Mietreduzierungen effektiv vermieden werden können.

Ihr Anschluss zu mehr Effizienz.

Alles, was Sie für die schnelle und komfortable Fernsteuerung der Heizungsanlage brauchen: eine Internetverbindung, das Digitronic LAN Gateway und das Regelsystem Logamatic 4000. Das Digitronic LAN Gateway verbindet das Regelsystem mit dem Router des lokalen Netzwerks am Anlagenstandort. Über das Internet und einen Webbrowser wie beispielsweise den Internet Explorer oder Firefox können Sie sich dann in die Heizungsanlage einloggen. Sie müssen keine zusätzliche Software installieren, die Bedienoberfläche ist die gewohnte Browser-Umgebung.

Der direkte Draht zur Anlage.

So können Sie sich in die Heizungsanlage einloggen: Jedem Digitronic LAN Gateway ist bei Auslieferung bereits eine eigene URL (Adresse im Internet) zugeordnet. Rufen Sie diese



auf, sind Sie direkt mit allen notwendigen Messdaten und Regelparametern der Anlage verbunden. Jetzt können Sie schnell und komfortabel die Leistung des Heizsystems überprüfen oder die gewünschten Veränderungen vornehmen. Sollte einmal ein Fehler auftreten, wird automatisch eine Störmeldung per E-Mail an den Heizungsfachmann gesendet, um eine schnelle Behebung zu gewährleisten.

Ihr kompetenter Partner rund ums Heizen:

„Mit dem Digitronic LAN Gateway kann ich Heizungsanlagen komfortabel über das Internet steuern und zeitnah möglichen Störfällen entgegenwirken!“



Die Vorteile des Digitronic LAN Gateway auf einen Blick:

- komfortable Fernüberwachung und -parametrierung der Heizungsanlage über LAN/Ethernet-Schnittstelle
- reibungslose Kommunikation mit Regelsystem Logamatic 4000 inkl. Mehrkesselanlagen und Unterstationen
- einfache Webbrowser-basierte Bedienung der Heizungsanlage (z. B. über Internet Explorer, Firefox) im lokalen Netzwerk (LAN) und über das Internet (jedem Gerät ist eine URL fest zugeordnet)
- benutzerfreundliche Kontrolle und Änderung von Regelparametern und Konfiguration
- selbstständig aktualisierende Anzeige der Soll- und Ist-Werte sowie der Schaltzustände der Anlage
- automatischer Versand von Störmeldungen der Heizungsanlage per E-Mail
- Kontrolle und Optimierung der Anlagenleistung durch Langzeit-Datenaufzeichnung der Soll- und Ist-Werte des angeschlossenen Regelsystems
- separates Fehlerprotokoll für Regelsystem und Digitronic LAN Gateway
- Sicherheit durch Passwortschutz mit verschiedenen Benutzerbereichen