



Ihr Online-Fachhändler für:



- Kostenlose und individuelle Beratung
- Hochwertige Produkte
- Kostenloser und schneller Versand

- TOP Bewertungen
- Exzelerter Kundenservice
- Über 20 Jahre Erfahrung



E-Mail: info@unidomo.de | Tel.: 04621 - 30 60 89 0 | www.unidomo.de

DE Einbauanleitung

EN Installation instructions

NL Inbouwhandleiding

FR Notice de mise en œuvre

IT Istruzioni di montaggio

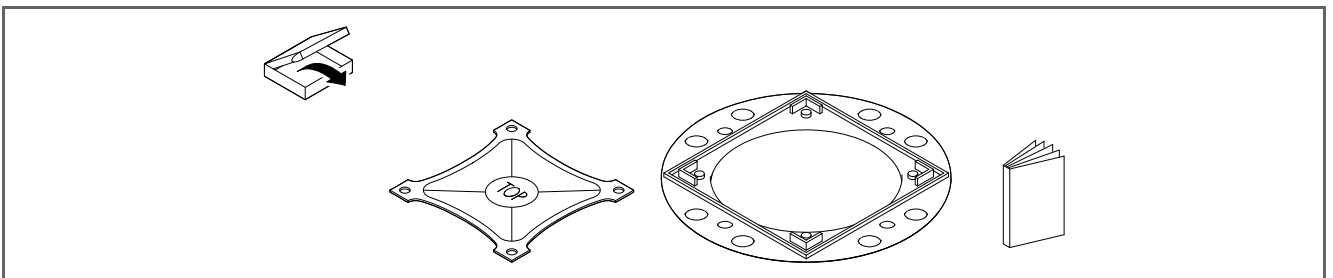
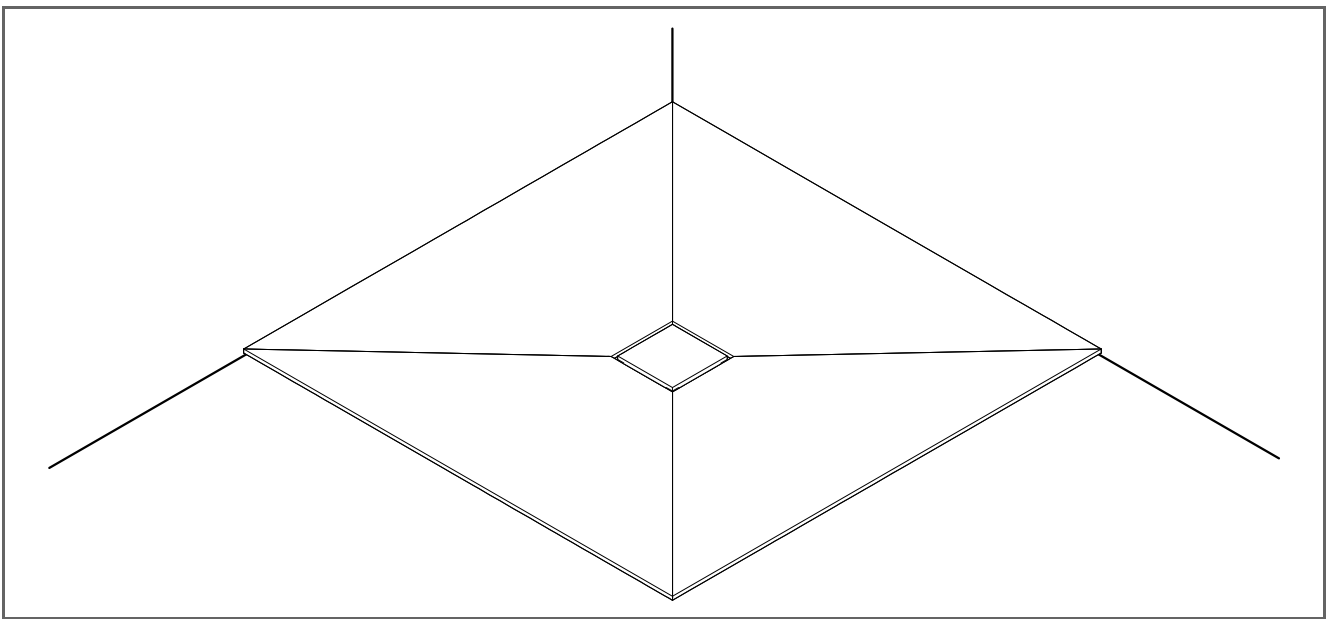
Poresta® BF befliesbare Ablaufabdeckung

Poresta® BF tileable drain cover

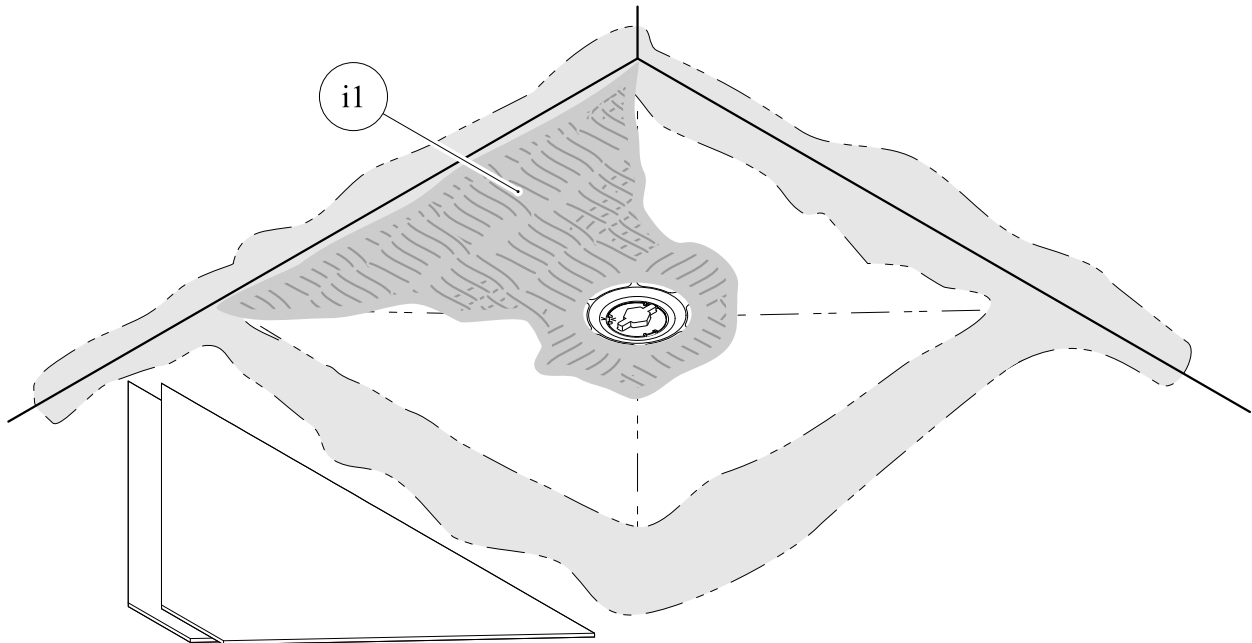
Poresta® BF betegelbare afvoerdekking

Couvercle d'écoulement carrelable Poresta® BF

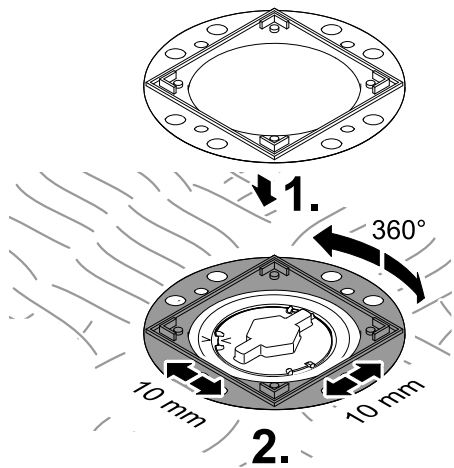
Poresta® BF Copertura per piletta piastrellabile



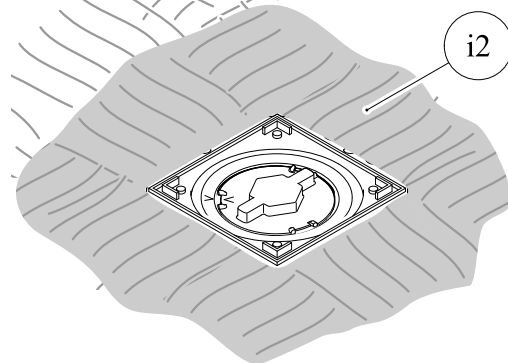
1



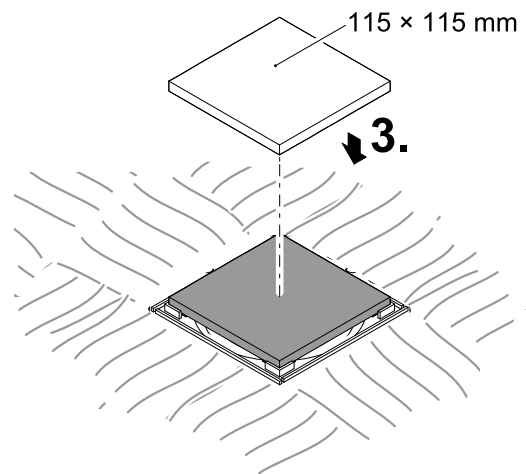
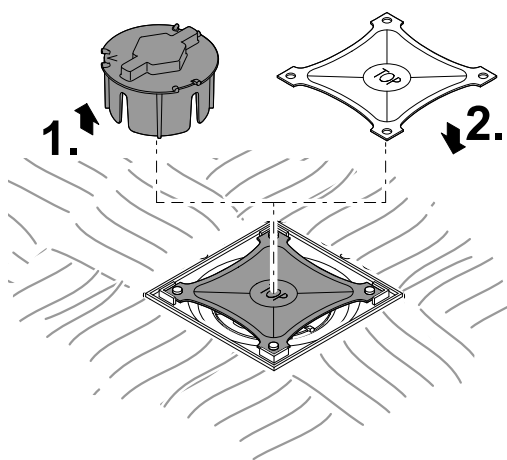
2

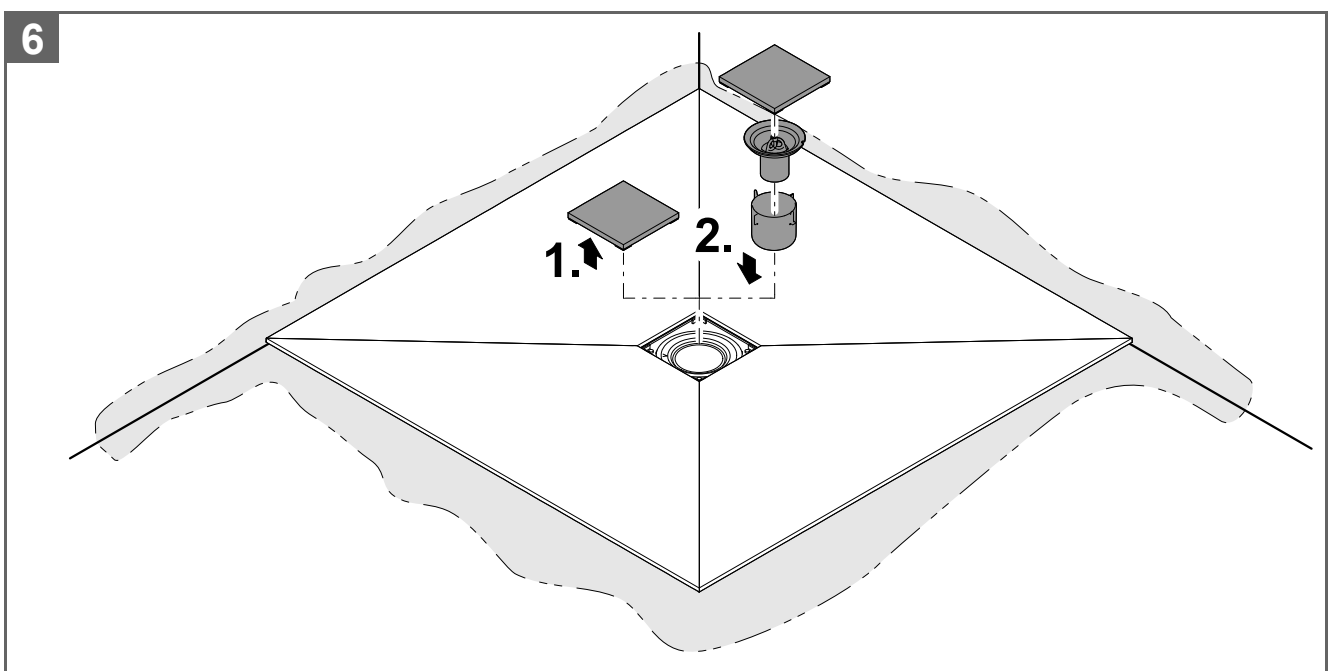
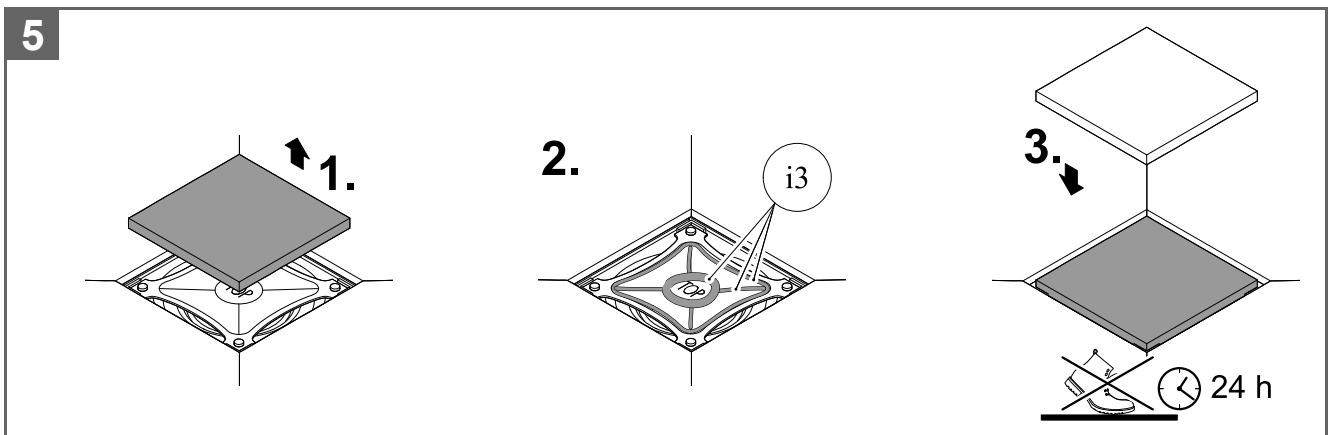
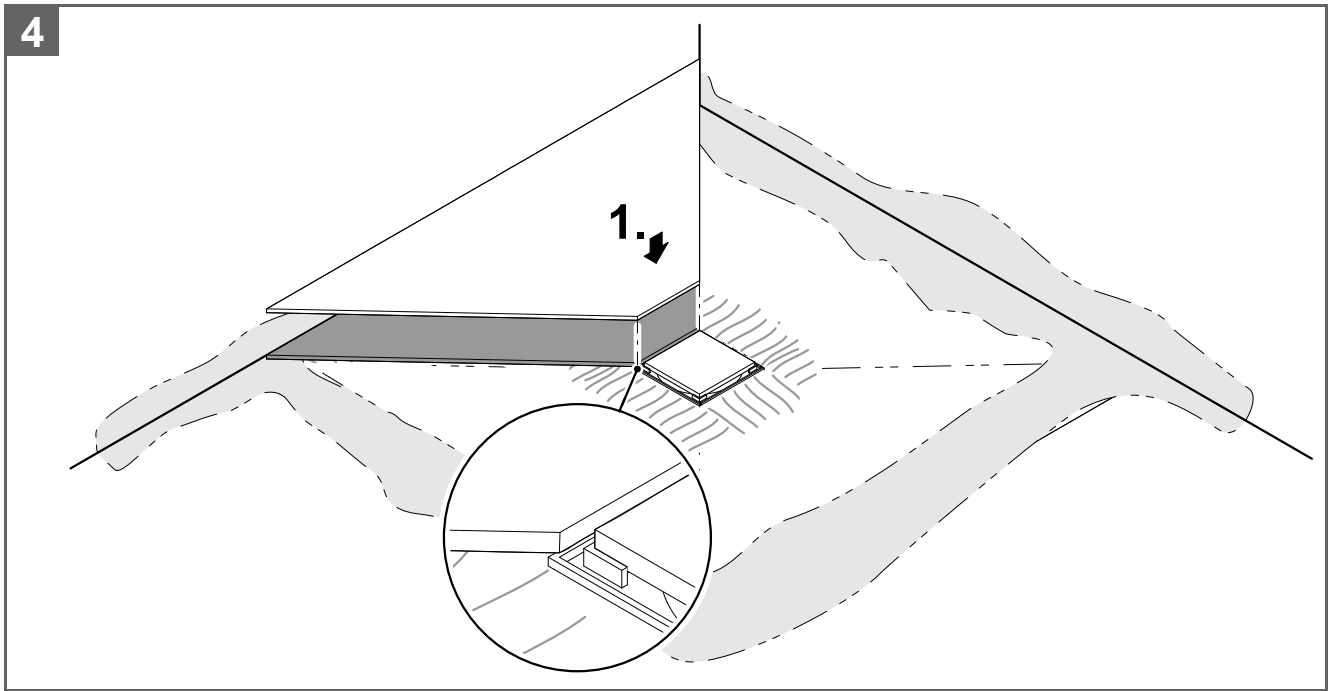


3.



3





Verwendung

Die »Poresta® BF befliesbare Ablaufabdeckung« ausschließlich wie folgt verwenden:

- Für den Einbau in Duschsysteme Poresta BF / BF KMK.
- Für Fliesen ab einer Größe von 115 × 115 mm.
- Rollstuhlbefahrbar ab 7 mm Fliesenstärke.
- Für den Einsatz im Innenbereich.

Hinweise zur Verarbeitung

- Die einschlägigen Verarbeitungsrichtlinien der beteiligten Gewerke sind zu berücksichtigen.
- Ein ausreichendes Gefälle zum Ablauf ist zu berücksichtigen.

Hinweise für den Einbau

- i1 Fliesenkleber auftragen.
- i2 Fliesenkleber bis zur Fliesenauflage des Rostrahmens auftragen.
- i3 Silikon auftragen, um Fliese und Unterstützungsblech miteinander zu verkleben.
 - Die Höhe der Fliese kann über die Höhe des Silikonaufrags korrigiert werden.
 - Die vier Auflagepunkte Unterstützungsblech/Rostrahmen von Silikon frei halten, um ein Verkleben zu vermeiden.

Application

The »Poresta® BF tileable drain cover« should only be used as follows:

- For installing a Poresta BF/BF KMK shower system.
- For tiles measuring 115 × 115 mm or more.
- Wheelchair-accessible with a minimum tile thickness of 7 mm.
- For indoor use only.

Tips for processing

- The standard guidelines for each trade involved in the project should be closely followed.
- It is important to ensure that there is a sufficient gradient leading to the drain.

Tips for installation

- i1 Apply tile adhesive.
- i2 Spread tile adhesive up to the edge of the grating frame.
- i3 Apply silicone to join tile with the supporting plate.
 - The height of the tile can be adjusted by regulating the amount of silicone.
 - Ensure the four support points on the supporting plate/grating frame are free of silicone to keep them from sticking together.

Toepassing

»Poresta® BF betegelbare afvoerafdekking« uitsluitend als volgt gebruiken:

- Voor het inbouwen van de douchesystemen Poresta BF / BF KMK.
- Voor tegels met een afmeting van 115 × 115 mm.
- Berijdbaar met een rolstoel vanaf 7 mm tegeldikte.
- Voor toepassing binnenshuis.

Aanwijzingen voor de verwerking

- Houd rekening met de desbetreffende verwerkingsrichtlijnen die van toepassing zijn op de werkzaamheden.
- Houd rekening met voldoende afschot tot de afvoer.

Aanwijzingen voor de inbouw

- i1 Tegellijm aanbrengen.
- i2 Tegellijm aanbrengen tot de tegelsteunpunten van het roosterframe.
- i3 Silicone aanbrengen, om tegels en onderplaat aan elkaar te lijmen.
 - De hoogte van de tegels kan worden gecorrigeerd door de dikte van de aangebrachte silicone.
 - De vier steunpunten van onderplaat/roosterframe vrij houden van silicone, om aan elkaar plakken te voorkomen.

FR

Emploi

Le « Couvercle d'écoulement carrelable Poresta® BF » est réservé aux utilisations suivantes :

- Installation dans les systèmes de douche Poresta BF / BF KMK.
- À partir de dimensions de carreaux de 115 × 115 mm.
- Accessible en fauteuil roulant à partir d'une épaisseur de carreaux de 7 mm.
- Utilisation en intérieur.

Remarques concernant la mise en œuvre

- Se conformer aux consignes de mise en œuvre des corps de métier impliqués.
- Respecter une pente d'écoulement suffisante.

Consignes d'installation

- i1 Appliquer la colle à carrelage.
- i2 Appliquer la colle jusqu'à l'appui carrelé du cadre de la grille.
- i3 À l'aide de silicone, assembler le carrelage et le support en tôle.
 - La hauteur du carreau peut être ajustée en appliquant une couche plus ou moins épaisse de silicone.
 - Veiller à ne pas appliquer de silicone sur les quatre points de contact entre le support en tôle et le cadre de grille, afin d'éviter tout risque d'adhérence.

IT

Utilizzo

Utilizzare la »Poresta® BF Copertura per piletta piastrellabile« solo per i seguenti scopi:

- Per il montaggio nei sistemi doccia Poresta BF / BF KMK.
- Per piastrelle di almeno 115 × 115 mm.
- Adatto per sedie a rotelle, se le piastrelle hanno almeno 7 mm di spessore.
- Solo in ambienti interni.

Avvertenze d'uso

- Osservare le raccomandazioni corrispondenti di lavorazione di tutti i mestieri partecipanti.
- Rispettare una pendenza sufficiente verso lo scarico.

Consigli per il montaggio

- i1 Applicare la colla per piastrelle.
- i2 Applicare la colla fino al profilo di appoggio piastrella della griglia.
- i3 Applicare il silicone per collegare la piastrella alla lamiera di supporto.
 - L'altezza della piastrella può essere adeguata regolando la quantità di silicone.
 - Eliminare eventuali resti di silicone dai quattro punti di appoggio tra lamiera di supporto e griglia per evitare che si incollino.