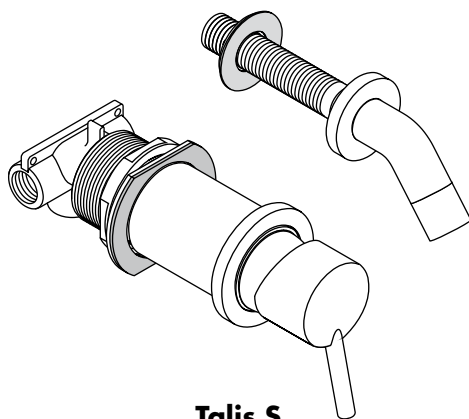


Montageanleitung



Talis S
32750000

hansgrohe



Ihr Online-Fachhändler für:

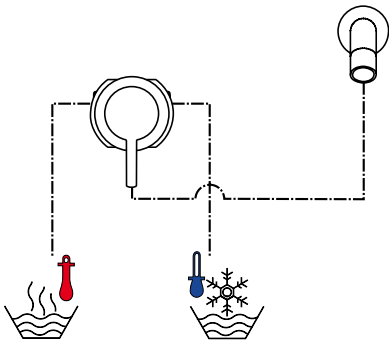
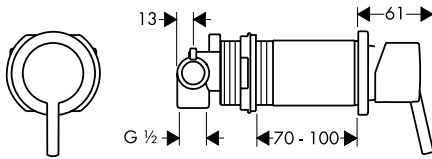
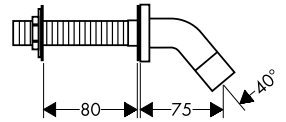
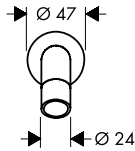
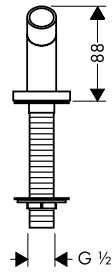
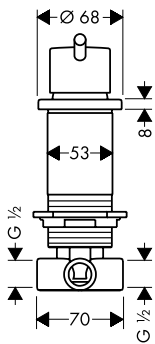
hansgrohe

- Kostenlose und individuelle Beratung
- Hochwertige Produkte
- Kostenloser und schneller Versand

- TOP Bewertungen
- Exzelerter Kundenservice
- Über 20 Jahre Erfahrung



E-Mail: info@unidomo.de | Tel.: 04621 - 30 60 89 0 | www.unidomo.de



ACHTUNG! Es ist notwendig die Armatur mit einer "festen Verrohrung" anzuschließen.

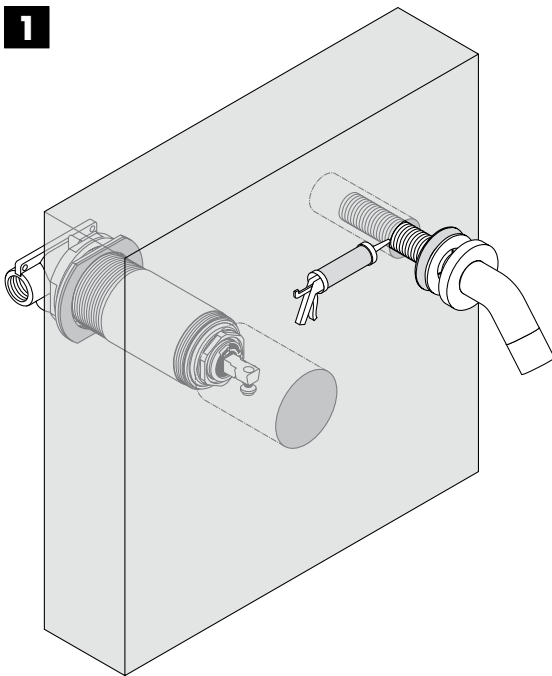
ATTENTION! Il est conseillé de raccorder la robinetterie avec une tuyauterie fixe.

ATTENTION! It is necessary that the faucet will be connected with solid pipes.

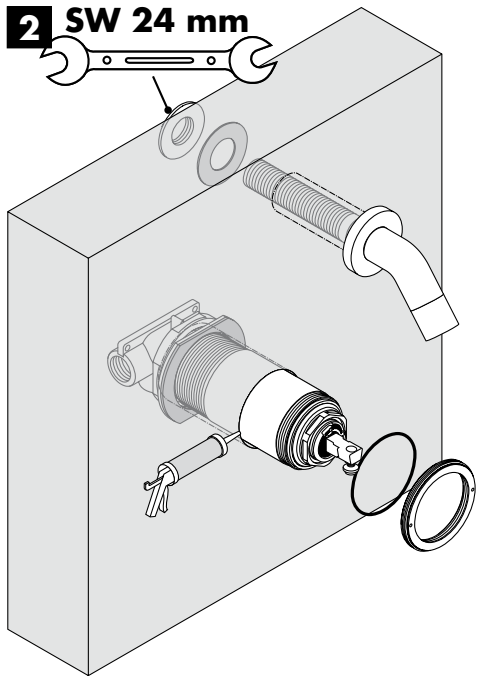
ATTENZIONE: Si raccomanda di collegare la robinetteria con una tubatura a sicura tenuta.

¡ATENCIÓN! Se aconseja conectar los cuerpos con una tubería semi rígida.

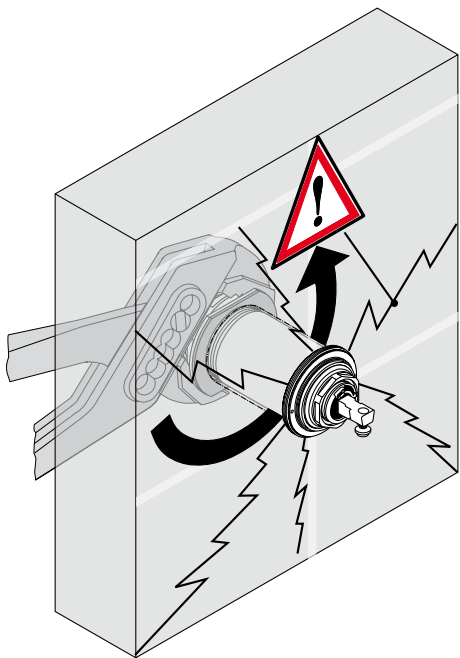
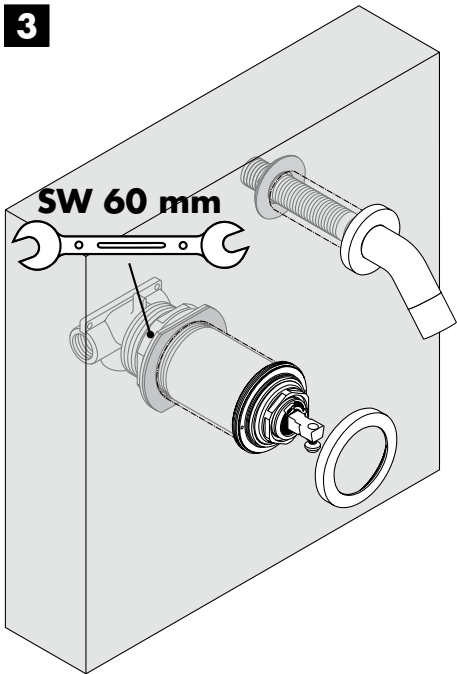
1



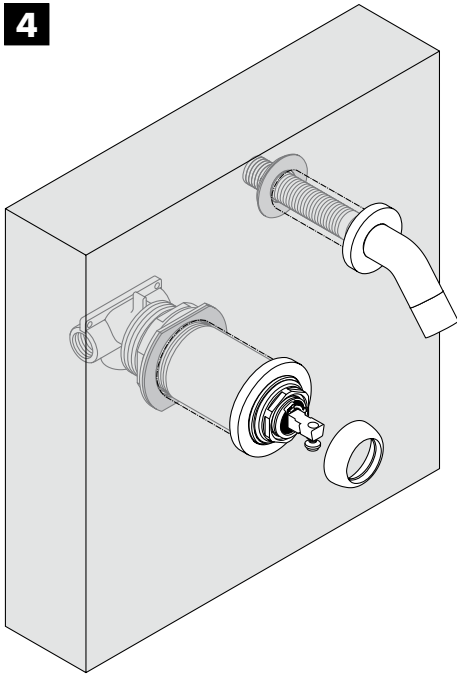
2 SW 24 mm



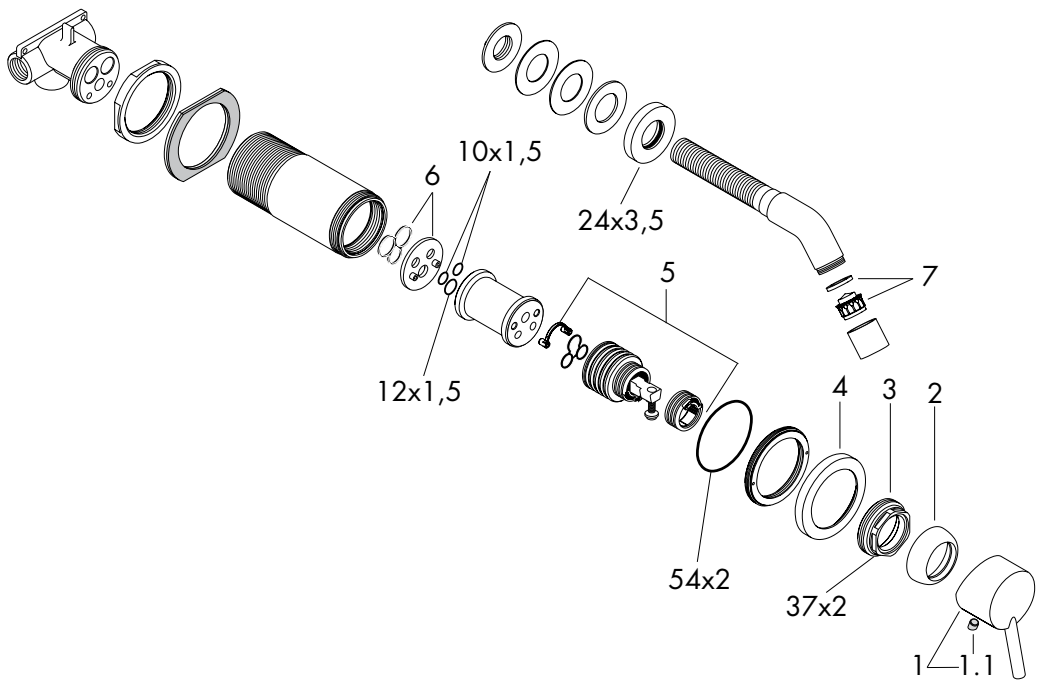
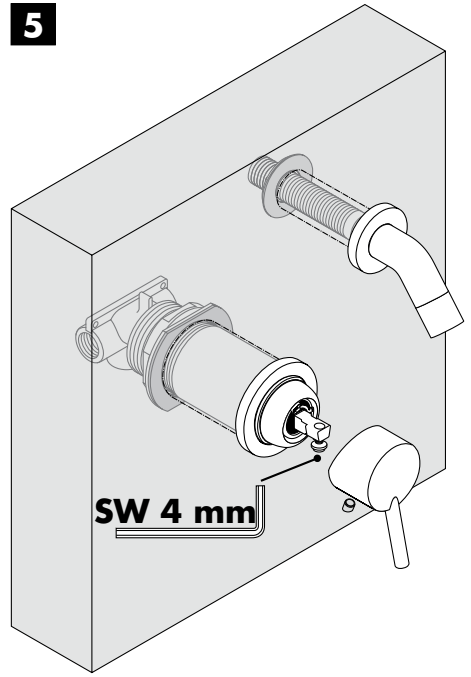
3



4



5



Technische Daten

Betriebsdruck:	max. 1 MPa
Empfohlener Betriebsdruck:	0,1 - 0,5 MPa
Prüfdruck:	1,6 MPa
Heißwassertemperatur:	max. 80° C
Empfohlene Heißwassertemp.:	65° C
Durchflussleistung:	ca. 6 l/min 0,3 MPa
Prüfzeichen:	PA-IX 9561/IZ
Eigensicher gegen Rückfließen	

Hansgrohe Einhandmischer können in Verbindung mit hydraulisch und thermisch gesteuerten Durchlauferhitzern eingesetzt werden wenn der Fließdruck mindestens 0,15 MPa beträgt.

Einhandmischer mit Warmwasserbegrenzung, Justierung siehe Seite 8.

In Verbindung mit Durchlauferhitzern ist eine Warmwassersperre nicht notwendig.

Serviceteile

1	Griff	32092000
1.1	Griffstopfen	96338000
2	Kappe	96468000
3	Mutter	96461000
4	Rosette	00000000
5	Kartusche kpl.	92730000
6	Dichtung + Boden	96658000
7	Luftsprudler	96788000

Français

Informations techniques

Pression max. de service autorisée:	1 MPa
Pression de service conseillée:	0,1 - 0,5 MPa
Pression maximum de contrôle:	1,6 MPa
Température max. d'eau chaude:	80° C
Température recommandée:	65° C
Débit à 0,3 MPa: avec dispositif anti-retour	env. 6 l/min

Les mitigeurs monocommandes Hansgrohe fonctionnent également en association à des chauffe-eau à commande hydraulique ou thermique à condition que la pression soit au minimum de 0,15 MPa.

Mitigeur avec limitation de la température: pour le réglage voir page 8.

Une limitation de la température n'est pas nécessaire quand le mitigeur est alimenté par un chauffe-eau instantané.

Pièces détachées

1	poignée	32092000
1.1	cache vis	96338000
2	rosace	96468000
3	capot sphérique	96461000
4	rosace	00000000
5	cartouche cpl.	92730000
6	joint + disque	96658000
6	douille d'inverseur	13471000
7	aérateur cpl.	96788000

Technical Data

Operating pressure:	max. 1 MPa
Recommended operating pressure:	0,1 - 0,5 MPa
Test pressure:	1,6 MPa
Hot water temperature:	max. 80° C
Recommended hot water temp.:	65° C
Centre distance:	150 ± 16 mm
Connections G ½":	cold right - hot left
Rate of flow 0,3 MPa:	approx. 6 l/min
Test certificate:	WRAS
anti-pollution function	

Spare parts

1	handle	32092000
1.1	screw cover	96338000
2	flange	96468000
3	nut	96461000
4	escutcheon	00000000
5	cartridge cpl.	92730000
6	seal + plate	96658000
7	aerator	96788000

Hansgrohe single lever mixers can be used together with hydraulically and thermally controlled continuous flow heaters if the flow pressure is at least 0,15 MPa.

To adjust the hot water limiter on single lever mixers, please see page 8.

No adjustment is necessary when using a continuous flow water heater.

Italiano

Dati tecnici

Pressione d'uso:	max. 1 MPa
Pressione d'uso consigliata:	0,1 - 0,5 MPa
Pressione di prova:	1,6 MPa
Temperatura dell'acqua calda:	max. 80° C
Temp. dell'acqua calda consigliata:	65° C
Potenza di erogazione:	6 l/min 0,3 MPa
sicurezza antiriflusso	

I miscelatori Hansgrohe possono venire usati con caldaie a "bassa pressione" se la pressione del flusso è almeno di 0,15 MPa

Regolazione del limitatore di erogazione di acqua calda dei miscelatori monocomando, vedere pagina 8.

In combinazione con le caldaie istantanee, il limitatore di erogazione di acqua calda non è necessario.

Parti di ricambio

1	Maniglia	32092000
1.1	Tappino	96338000
2	Cappuccio	96468000
3	Ghiera di fissaggio	96461000
4	Rosetta	00000000
5	Cartuccia completa	92730000
6	Guarnizione + placca	96658000
7	Rompigetto	96788000

Datos técnicos

Presión en servicio:	max .1 MPa
Presión recomendada en servicio:	0,1 - 0,5 MPa
Presión de prueba:	1,6 MPa
Temperatura del agua caliente:	max. 80° C
Temp. recomendada del agua caliente:	65° C
Caudal máximo (0,3 MPa): seguro contra el retorno	6 l/min

Repuestos

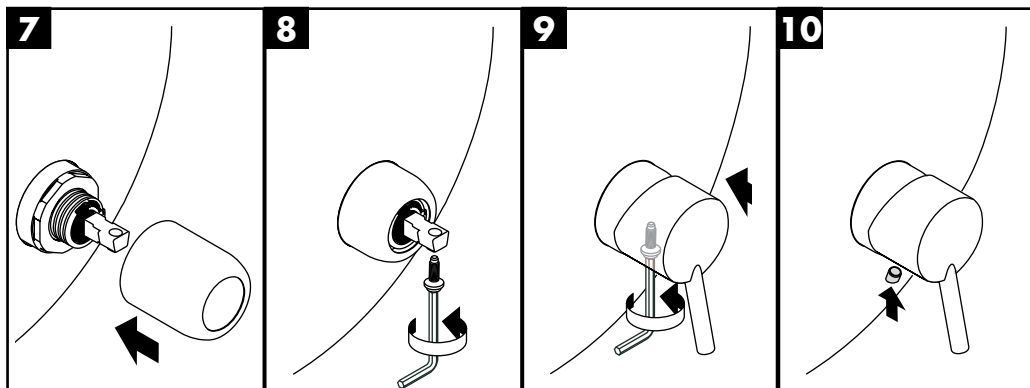
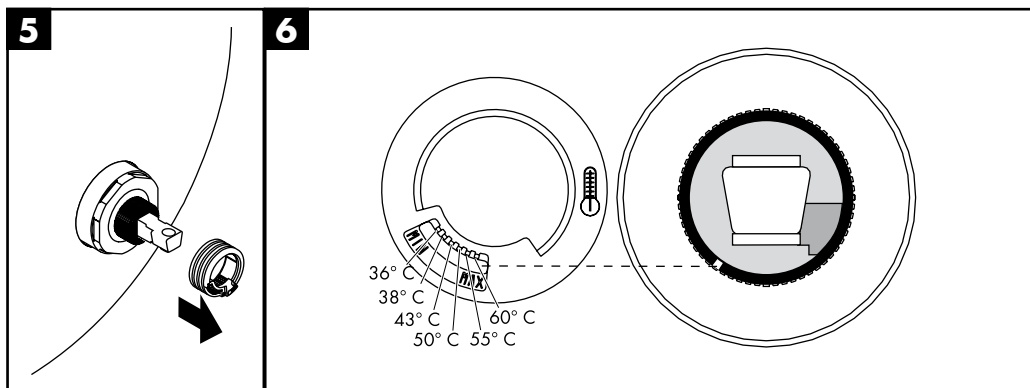
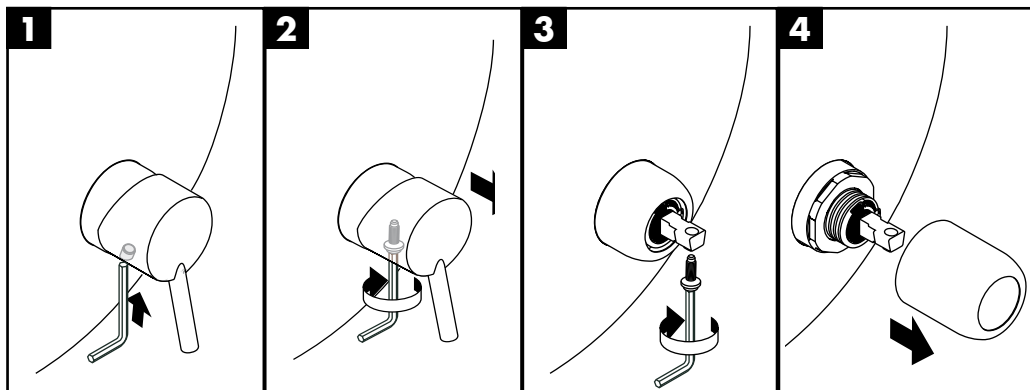
1	Mando	32092000
1.1	Tapón	96338000
2	Florón	96468000
3	Embellecedor	00000000
4	Tuerca	96916000
5	Cartucho completo	92730000
6	Junta	96658000
7	Aireador	96788000

Los mezcladores Hansgrohe pueden ser utilizados junto con calentadores continuos de agua que sean manejados de manera hidráulica o térmica, siempre que la presión del caudal ascienda a un mínimo de 0,15 MPa.

Mezclador monomando con limitación del caudal de agua caliente; ajuste ver pagina 8.

En combianción con calentadores instantáneos no es necesario una limitación del caudal de agua caliente.

Warmwasserbegrenzung: Warmwassertemperatur 60°C, Kaltwassertemperatur 10°C, Fließdruck 0,3 MPa
 Limiteur d'eau chaude: Température d'eau chaude 60°C, Température d'eau froide 10°C, Pression dynamique 0,3 MPa
 hot water limiter: hot water temperature 60°C, cold water temperature 10°C, flow rate 0,3 MPa
 limitatore di acqua calda: temperatura dell'acqua calda 60°C, temperatura dell'acqua fredda 10°C, pressione 0,3 MPa.
 Limitación del agua caliente: temperatura del agua caliente 60°C, temperatura del agua fría 10°C, presión dinámica 0,3 MPa



hansgrohe