



Vitovolt 300 Unterkonstruktion Schrägdach

Vitovolt 300 Substructure pitched roof

Komponenten Datenblatt

Components datasheet

- Dachhaken Aluminium Standard – S. 3
Roof hook aluminium – p. 3
- Dachhaken RH1 – S. 4
Roof hook RH1 – p. 4
- Dachhaken ECO basic – S. 5
Roof hook eco basic – p. 5
- Dachhaken ECO High – S. 6
Roof hook eco high – p. 6
- VS Dachhaken Alu verstellbar 100mm – S. 7
Roof hook aluminium adjustable 100 mm – p. 7
- Dachhaken Aluminium Beton Basic 90° – S. 8
Roof hook Alu Concrete Basic 90° – p. 8
- Dachhaken HL – S. 9
Roof hook HL – p. 9
- Dachhaken Edelstahl – S. 10
Roof hook stainless steel – p. 10
- Dachhaken Biber Standard – S. 11
Roof hook for plain tiles Standard – p. 11
- Dachhaken Biber 90° – S. 12
Roof hook for plain tiles 90° – p. 12
- Dachhaken Schiefer – S. 12
Roof hook for slate tiles – p. 12
- Dachhaken Edelstahl Aufdachdämmung – S. 13
Roof hook stainless steel on-roof insulation – p. 13
- Dachhaken UK Dachpfanne – S. 14
Roof hook UK Pantile – p. 14
- Dachhaken UK Biber/Schiefer – S. 15
Roof hook UK Plain tiles/slates – p. 15
- Dachhaken UK Biber/Schiefer HL – S. 16
Roof hook UK Plain tiles/slates hl – p. 16
- Dachhaken UK Flexibel – S. 17
Roof hook UK Flexible – p. 17
- Dachhaken UK Flexibel 90° – S. 18
Roof hook UK Flexible 90° – p. 18
- Dachhaken Edelstahl Tegola Portughese – S. 19
Roof hook stainless steel Tegola Portughese – p. 19
- Distanzplatte 2 mm – S. 20
2-mm spacer plate – p. 20
- Distanzplatte 5 mm – S. 20
5-mm spacer plate – p. 20
- Holzbohrschraube Linsen Kopf 6 x 80/74 – S. 21
Wood screw pan head 6 x 80/74 – p. 21
- Tellerkopfschraube A2 6,0x120 / TX 30 – S. 22
Dish-shaped wood screw A2 6,0x120 / TX 30 – p. 22
- Holzschraube Senkkopf 6x80 – S. 22
Wood screw countersunk 6 x 80 – p. 22
- Holzschraube Tellerkopf 6 x 160 – S. 23
Dish-shaped head wood screw with cutting edge 6 x 160 – p. 23
- Holzschraube Tellerkopf 8,0 x 50 – S. 23
Dish-shaped head wood screw with cutting edge 8 x 50 – p. 23
- Holzschraube Tellerkopf 8,0 x 100 – S. 24
Dish-shaped head wood screw with cutting edge 8 x 100 – p. 24
- Holzschraube Linsen Kopf 5 x 30 – S. 24
Wood screw mushroom head 5 x 30 – p. 24
- Stockschraube M10 mit Winkel – S. 25
Hanger bolt M10 with bracket – p. 25
- Solarbefestiger Stahl UK – S. 26
Solarfastener steel UK – p. 26
- Stockschraube M12 mit Winkel – S. 27
Hanger bolt M12 with bracket – p. 27
- Solarbefestiger Holz UK – S. 28
Solarfastener wood UK – p. 28
- Schirmdichtung für Solarbefestiger – S. 28
EPDM gasket – p. 28
- Kallote für Trapezblech – S. 29
Storm washer for trapezoidal sheet – p. 29
- Kallote für Wellblech – S. 30
Storm washer for corrugated sheet – p. 30
- Solarbefestigerblech für Bitumenschindel – S. 30
Solar fastener flashing for bitumen shingles – p. 30
- Solarbefestigerblech für Bitumenschindel – S. 31
Solar fastener flashing for bitumen shingles – p. 31
- Winkel ifp, Set – S. 32
ifp bracket – p. 32
- Winkel UK M8, (SET) – S. 32
UK M8 bracket, (SET) – p. 32
- Winkel M10 – S. 32
Bracket M10 – p. 32
- Winkel M12 – S. 33
Bracket M12 – p. 33
- Winkel M10 – S. 33
Bracket M10 – p. 33
- Winkel M12 – S. 33
Bracket M12 – p. 33
- Rundfalzklemme für Kalzip und ähnliche – S. 34
Round seam clamp for Kalzip and similar – p. 34
- Rib-Roof Stehfalzklemme 465 – S. 34
Rib-Roof clamp for standing seam R-465 – p. 34
- Rib-Roof Stehfalzklemme 500 – S. 35
Rib-Roof clamp for standing seam R-500 – p. 35
- Stehfalzklemme E-Mini – S. 35
Clamp for standing seam E-Mini – p. 35
- Stehfalzklemme Z-Mini – S. 36
Clamp for standing seam Z-Mini – p. 36
- Stehfalzklemme S-Mini – S. 36
Clamp for standing seam S-Mini – p. 36
- Stehfalzklemme R-465 – S. 37
Clamp for standing seam R-465 – p. 37
- Stehfalzklemme A-Mini – S. 37
Clamp for standing seam A-Mini – p. 37
- VS+ Montageschiene 41 x 35 mm – S. 38
VS+ Mounting rail 41 x 35 mm – p. 38
- VS+ Montageschiene 50 x 37 mm – S. 39
VS+ Mounting rail 50 x 37 mm – p. 39
- VS+ Montageschiene 60 x 38 mm – S. 40
VS+ Mounting rail 60 x 38 mm – p. 40
- VS+ Schienenverbinder 41 x 35 – S. 41
VS+ Rail connector 41 x 35 – p. 41
- VS+ Schienenverbinder 50 x 37 – S. 41
VS+ Rail connector 50 x 37 – p. 41



Vitovolt 300 Unterkonstruktion Schrägdach

Vitovolt 300 Substructure pitched roof

Komponenten Datenblatt

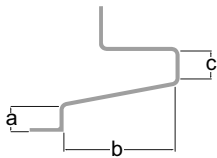
Components datasheet

- VS+ Schienenverbinder 60 x 38 – S. 42
VS+ Rail connector 60 x 38 – p. 42
- Kreuzschienenverbinder+ (schwarz) – S. 42
Cross rail connector+ (black) – p. 42
- Abdeckkappe VS+
Montageschiene 41x35x12 grau – S. 43
Cap VS+ Mounting rail 41x35x12 (grey) – p. 43
- Abdeckkappe VS+
Montageschiene 41x35 (schwarz) – S. 43
Cap VS+ Mounting rail 41x35 (black) – p. 43
- Abdeckkappe VS+
Montageschiene 50x37,5 (grau) – S. 44
Cap VS+ Mounting rail 50x37,5 (grey) – p. 44
- Abdeckkappe VS+
Montageschiene 50x37,5 (schwarz) – S. 44
Cap VS+ Mounting rail 50x37,5 (black) – p. 44
- TS+ Schere (SET) – S. 45
TS+ V-frame (SET) – p. 45
- TS+ L-Profil Querverstrebung 1900mm (SET) – S. 45
TS+ L-Profile cross striving profile 1900mm (SET) – p. 45
- TS+ Stütze – S. 46
TS+ Support – p. 46
- TS+ L-Profil Querverstrebung (SET) – S. 47
TS+ L-Profile cross striving profile (SET) – p. 47
- MS+ h (Set) – S. 47
MS+ H (SET) – p. 47
- MetaSole+ Stahl /Aluminium – S. 48
MetaSole+ steel /aluminium – p. 48
- MetaSole+ Stahl ETN Zertifikat – S. 48
MetaSole+ steel ETN Certification – p. 48
- MetaSole+ Klemmfuß mit Nieten – S. 49
MetaSole+ foot with rivets – p. 49
- MS+ Wellblech Radius 24 – S. 49
MS+ corrugated sheet radius 24 – p. 49
- MS+ Adapter Wellblech Radius 24 – S. 50
MS+ Adapter corrugated sheet radius 24 – p. 50
- MS+ Portrait (Set) – S. 50
MS+ Portrait (Set) – p. 50
- MetaSole+ Stahl – S. 51
MetaSole+ steel – p. 51
- MS+ Portrait Niete (Set) – S. 51
MS+ Portrait Rivet (Set) – p. 51
- MS+ Portrait 400 mm (Set) – S. 52
MS+ Portrait 400 mm (Set) – p. 52
- MS+ Portrait 3600mm ohne EPDM – S. 52
MS+ Portrait 3600 mm without EPDM – p. 52
- EPDM Rolle 5m für MS+ Portrait – S. 53
EPDM Roll 5m for MS+ Portrait – p. 53
- LC1 Endklemme – S. 54
LC1 END CLAMP – p. 54
- LC1 Endklemme (Schwarz) – S. 54
LC1 END CLAMP (Black) – p. 54
- LC1 Mittelklemme – S. 55
LC1 Middle CLAMP – p. 55
- LC1 Endklemme (Schwarz) – S. 55
LC1 middle CLAMP (Black) – p. 55
- Stehfalzklemme KL+ – S. 56
Clamp for standing seam KL+ – p. 56
- P-Clip – S. 57
P-Clip – p. 57
- RS1 – S. 58
RS1 – p. 58
- RS1 (schwarz) – S. 58
RS1 (black) – p. 58
- Endklemme+ – S. 59
End clamp+ – p. 59
- Endklemme+ (schwarz) – S. 59
End clamp+ (black) – p. 59
- Mittelklemme+ – S. 60
Middle clamp+ – p. 60
- Mittelklemme+ (schwarz) – S. 60
Middle clamp+ (black) – p. 60
- Diebstahlsicherung Flüssigmetall – S. 61
Anti theft liquid metal – p. 61
- 6kt. Schraube DIN931 u. Mutter DIN934 – S. 61
Hexagon Bolt DIN931 and Hexagon Flange DIN934 – p. 61
- 6kt. Sperrzahnmutter mit Flansch M8 – S. 62
Hexagon Nut w. serration M8 – p. 62
- Hammerkopfschraube M8 x 25 – S. 62
Hammerhead bolt M8 x 25 – p. 62
- Hammerkopfschraube M8 x 20 – S. 62
Hammerhead bolt M8 x 20 – p. 62
- 6kt. Sperrzahnschraube M8 x 35 mit Flansch – S. 63
Hexag. bolt M8 x 35 with serration – p. 63
- 6kt. Sperrzahnschraube M8 x 14 mit Flansch – S. 63
Hexag. Flange bolt with serration M8 x 14 – p. 63
- 6kt. Mutter ISO 4032 - M8 A2-70 – S. 64
Hexagon nut ISO 4032 - M8 A2-70 – p. 64
- Bohrschraube 6,0x35 – S. 64
Self drilling screw 6,0x35 – p. 64
- Niete 6,4x14 – S. 65
Rivets 6,4x14 – p. 65
- Bohrschraube Faynot P1 6,3 x 38 – S. 65
Self drilling screw Faynot P1 6,3 x 38 – p. 65
- Vorsatzgerät für Akkuschauber – S. 66
Attachment cordless screwdriver – p. 66
- Befestigungskit für SolarEdge Optimizer (SET) – S. 66
Attachment kit for SolarEdge optimizer (SET) – p. 66
- Kabelhalter 90° – S. 67
Wire clip 90° – p. 67
- Kabelclip 0,7-3mm mit Kabelbinder – S. 67
Edge Clip 0,7-3mm with cable strap – p. 67
- Kabelclip Omega – S. 68
Wire clip Omega – p. 68
- Microinverter Befestigungswinkel, Set – S. 68
Microinverter mounting bracket, Set – p. 68
- Kreuzschienenverbinder+ – S. 69
Cross rail connector+ – p. 69
- UNI- Erdungsklemme – S. 69
UNI-Grounding clamp – p. 69
- UNI-Falzklemme – S. 70
UNI- Frame L-foot clamp for grounding – p. 70



Vitovolt 300 Unterkonstruktion Schrägdach *Vitovolt 300 Substructure pitched roof*

Komponenten Datenblatt *Components datasheet*



a: 46 mm
b: 114 mm
c: 45 mm

DACHHAKEN ALUMINIUM STANDARD
 ROOF HOOK ALUMINIUM

7959269

177x174x53 mm

0,393 kg

Set ist vormontiert

(Ohne Holzschraube)

Abmessung Grundplatte:

63,5 x 150 mm

Material: Aluminium

Zertifizierung: TÜV ID: 1111212485;

MCS012 IK0197/03; DIBt Z-14.4-515

Materialstärke: 6,0 mm

Schraube Ø: M8

Geeignet für: Holz

Dacheindeckung: Ziegeldach

Schrauben pro Stück 3 x 6,0

Horizontale Verstellung: 75,0 mm

Höhenverstellung: 25,00 mm

177x174x53 mm

0,393 kg

Set pre-assembled

(Without wood screw)

Dimensions base plate:

63,5 x 150 mm

Material: Aluminum

Certification: TÜV ID: 1111212485;

MCS012 IK0197/03; DIBt Z-14.4-515

Material thickness: 6,0 mm

Screw Ø: M8

Applicable with: Wood

Roof decking: Tiled roof

of screws: 3 x 6,0

Horizontal adjustment: 75,0 mm

Height adjustment: 25,00 mm



Vitovolt 300 Unterkonstruktion Schrägdach *Vitovolt 300 Substructure pitched roof*

Komponenten Datenblatt *Components datasheet*



DACHHAKEN RH1
 ROOF HOOK RH1

7968408

169x118x243 mm
 0,664 kg
 Set ist vormontiert
 (Ohne Holzschraube)

Abmessung Grundplatte:
 115 x 118 mm
Material: Aluminium

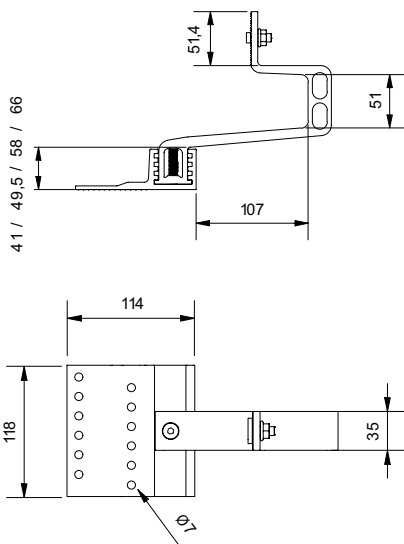
Materialstärke: 9,0 mm
Hammerkopfschraube Ø: M8

Geeignet für: Holz
Dacheindeckung: Ziegeldach
Schrauben pro Stück: 3 x 6,0
Horizontale Verstellung: 80,0 mm
Höhenverstellung Schiene: 25,0 mm
Höhenverstellung Arm: 25,0 mm

169x118x243 mm
 0,664 kg
 Set pre-assembled
 (Without wood screw)
Dimensions base plate:
 115 x 118 mm
Material: Aluminum

Material thickness: 9,0 mm
Hammerhead Bolt Ø: M8

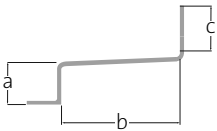
Applicable with: Wood
Roof decking: Tiled roof
of screws: 3 x 6,0
Horizontal adjustment: 80,0 mm
Height adjustment rail: 25,0 mm
Height adjustment Arm: 25,00 mm





Vitovolt 300 Unterkonstruktion Schrägdach *Vitovolt 300 Substructure pitched roof*

Komponenten Datenblatt *Components datasheet*



a: 44 mm
 b: 125 mm
 c: 121 mm

DACHHAKEN ECO BASIC
 ROOF HOOK ECO BASIC

7959282

150x180x170 mm
 0,55 kg

Set ist vormontiert
 (Ohne Holzschraube)

Abmessung Grundplatte: 50 x 150 mm

Material: Verzinkter Stahl

Materialstärke: 5,0 / 4,0 mm

Hammerkopfschraube Ø: M8

Geeignet für: Holz

Dacheindeckung: Ziegeldach

Schrauben pro Stück: 2/3 x 6,0

Horizontale Verstellung: 60,0 mm

Höhenverstellung: 37,50 mm

**Schutzdauer Verzinkung nach
 EN ISO 14713-1:2017**

**Verzinkung Schutzdauer in
 Korrosionskategorie C3 (mittlere Ver-
 unreinigung oder leichte Chloridbelas-
 tung):** 26-78 Jahre

**Verzinkung Schutzdauer in
 Korrosionskategorie C4 (hohe Verun-
 reinigung oder beträchtliche Chlorid-
 belastung):**
 13-26 Jahre

Für Einsatz in
 Korrosionskategorie C5 (sehr
 hohe Verunreinigung und wesent-
 liche Chloridbelastung z.B. Küs-
 tenbereiche) nicht geeignet

150x180x170 mm
 0,55 kg

Set pre-assembled
 (Without wood screw)

Dimensions base plate: 50 x 150 mm

Material: Galvanised steel

Material thickness: 5,0 / 4,0 mm

Hammerhead Bolt Ø: M8

Applicable with: Wood

Roof decking: Tiled roof

of screws: 2/3 x 6,0

Horizontal adjustment: 60,0 mm

Height adjustment: 37,50 mm

**Duration of protection Zinc coating
 according to EN ISO 14713-1:2017**
**Zinc coating Duration of protection in
 Corrosion category C3 (medium con-
 tamination or light chloride load):**
 26-78 years

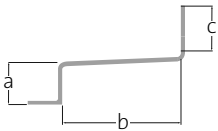
**Galvanisation Protection period in
 Corrosion category C4 (high
 contamination or consider-
 able chloride load):**
 13-26 years

For use in Corrosion category C5
 (very high contamination and es-
 sential chloride contamination e.g.
 coastal areas) not suitable



Vitovolt 300 Unterkonstruktion Schrägdach *Vitovolt 300 Substructure pitched roof*

Komponenten Datenblatt *Components datasheet*



a: 54 mm
 b: 125 mm
 c: 121 mm

DACHHAKEN ECO HIGH
 ROOF HOOK ECO HIGH

7959283

150x180x180 mm
 0,55 kg

Set ist vormontiert
 (Ohne Holzschraube)

Abmessung Grundplatte: 50 x 150 mm
Material: Verzinkter Stahl

Materialstärke: 5,0 / 4,0 mm
Hammerkopfschraube Ø: M8

Geeignet für: Holz
Dacheindeckung: Ziegeldach
Schrauben pro Stück: 2/3 x 6,0
Horizontale Verstellung: 60,0 mm
Höhenverstellung: 37,50 mm

Schutzdauer Verzinkung nach EN ISO 14713-1:2017
Verzinkung Schutzdauer in Korrosionskategorie C3 (mittlere Verunreinigung oder leichte Chloridbelastung): 26-78 Jahre

Verzinkung Schutzdauer in Korrosionskategorie C4 (hohe Verunreinigung oder beträchtliche Chloridbelastung):
 13-26 Jahre

Für Einsatz in Korrosionskategorie C5 (sehr hohe Verunreinigung und wesentliche Chloridbelastung z.B. Küstenbereiche) nicht geeignet

150x180x180 mm
 0,55 kg

Set pre-assembled
 (Without wood screw)

Dimensions base plate: 50 x 150 mm
Material: Galvanised steel

Material thickness: 5,0 / 4,0 mm
Hammerhead Bolt Ø: M8

Applicable with: Wood
Roof decking: Tiled roof
of screws: 2/3 x 6,0
Horizontal adjustment: 60,0 mm
Height adjustment: 37,50 mm

Duration of protection Zinc coating according to EN ISO 14713-1:2017
Zinc coating Duration of protection in Corrosion category C3 (medium contamination or light chloride load): 26-78 years

Galvanisation Protection period in Corrosion category C4 (high contamination or considerable chloride load):
 13-26 years

For use in Corrosion category C5 (very high contamination and essential chloride contamination e.g. coastal areas) not suitable

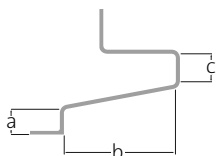


Vitovolt 300 Unterkonstruktion Schrägdach

Vitovolt 300 Substructure pitched roof

Komponenten Datenblatt

Components datasheet



a: 40,6 - 55,6 mm
b: 105 mm
c: 32 mm

VS DACHHAKEN ALU VERSTELLBAR 100MM
ROOF HOOK ALUMINIUM ADJUSTABLE 100 MM

7959270

187x100x164 mm

0,499 kg

Set ist vormontiert

(Ohne Holzschraube)

Abmessung Grundplatte: 100 x 68 mm

Material: Aluminium

Zertifizierung: TÜV ID: 1111212485

Materialstärke: 7,0 mm

Schraube Ø: M8

Geeignet für: Holz

Dacheindeckung: Ziegeldach

Schrauben pro Stück: 3 x 6,0

Horizontale Verstellung: 80,0 mm

Höhenverstellung: 16,00 mm

187x100x164 mm

0,499 kg

Set pre-assembled

(Without wood screw)

Dimensions base plate: 100 x 68 mm

Material: Aluminum

Certification: TÜV ID: 1111212485

Material thickness: 7,0 mm

Screw Ø: M8

Applicable with: Wood

Roof decking: Tiled roof

of screws: 3 x 6,0

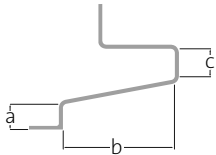
Horizontal adjustment: 80,0 mm

Height adjustment: 16,00 mm



Vitovolt 300 Unterkonstruktion Schrägdach *Vitovolt 300 Substructure pitched roof*

Komponenten Datenblatt *Components datasheet*



a: 46 mm
 b: 144 mm
 c: 50 mm

DACHHAKEN ALUMINIUM BETON BASIC 90°
 ROOF HOOK ALU CONCRETE BASIC 90°

7959271

215x181x162 mm

0,479 kg

Set ist vormontiert

Abmessung Grundplatte: 71 x 181 mm

Material: Aluminium

Zertifizierung: MCS012 IK0197/03; TÜV

ID: 11112124850; DIBt Z-14.4-515

Materialstärke: 6,0 mm

Schraube Ø: M8

Geeignet für: Beton; Holz

Dacheindeckung: Ziegeldach

Schrauben pro Stück: 2 x 8,0

Horizontale Verstellung: 60,0 mm

Höhenverstellung: 26,40 mm

215x181x162 mm

0,479 kg

Set pre-assembled

Dimensions base plate: 71 x 181 mm

Material: Aluminum

Certification: MCS012 IK0197/03; TÜV

ID: 1111212485; DIBt Z-14.4-515

Material thickness: 6,0 mm

Screw Ø: M8

Applicable with: Concrete; Wood

Roof decking: Tiled roof

of screws: 2 x 8,0

Horizontal adjustment: 60,0 mm

Height adjustment: 26,40 mm



Vitovolt 300 Unterkonstruktion Schrägdach *Vitovolt 300 Substructure pitched roof*

Komponenten Datenblatt *Components datasheet*



DACHHAKEN HL
 ROOF HOOK HL

7959284

181x151x195 mm
 1,20 kg

Set ist vormontiert
 (Ohne Holzschraube)

Abmessung Grundplatte: 60 x 151 mm
Material: Verzinkter Stahl

Materialstärke: 6,0 / 8,0 mm
Hammerkopfschraube Ø: M8

Geeignet für: Holz
Dacheindeckung: Ziegeldach
Schrauben pro Stück: 2/3 x 6,0/ 8,0
Horizontale Verstellung: 60,0 mm
Höhenverstellung: 37,50 mm

Schutzdauer Verzinkung nach EN ISO 14713-1:2017
Verzinkung Schutzdauer in Korrosionskategorie C3 (mittlere Verunreinigung oder leichte Chloridbelastung): 26-78 Jahre

Verzinkung Schutzdauer in Korrosionskategorie C4 (hohe Verunreinigung oder beträchtliche Chloridbelastung):
 13-26 Jahre

Für Einsatz in Korrosionskategorie C5 (sehr hohe Verunreinigung und wesentliche Chloridbelastung z.B. Küstenbereiche) nicht geeignet

181x151x195 mm
 1,20 kg

Set pre-assembled
 (Without wood screw)

Dimensions base plate: 60 x 151 mm
Material: Galvanised steel

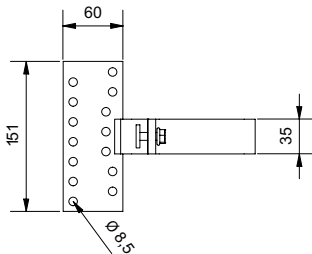
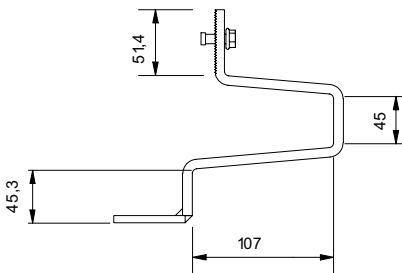
Material thickness: 6,0 / 8,0 mm
Hammerhead Bolt Ø: M8

Applicable with: Wood
Roof decking: Tiled roof
of screws: 2/3 x 6,0/ 8,0
Horizontal adjustment: 60,0 mm
Height adjustment: 37,50 mm

Duration of protection Zinc coating according to EN ISO 14713-1:2017
Zinc coating Duration of protection in Corrosion category C3 (medium contamination or light chloride load):
 26-78 years

Galvanisation Protection period in Corrosion category C4 (high contamination or considerable chloride load):
 13-26 years

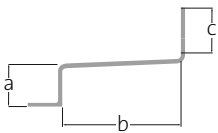
For use in Corrosion category C5 (very high contamination and essential chloride contamination e.g. coastal areas) not suitable





Vitovolt 300 Unterkonstruktion Schrägdach *Vitovolt 300 Substructure pitched roof*

Komponenten Datenblatt *Components datasheet*



a: 45 mm
 b: 105 mm
 c: 121 mm

DACHHAKEN EDELSTAHL
 ROOF HOOK STAINLESS STEEL

7959272

156x180x170 mm

0,64 kg

Set ist vormontiert
 (Ohne Holzschraube)

Abmessung Grundplatte: 50 x 180 mm

Material: Edelstahl

Zertifizierung: TÜV ID: 1111212485;

MCS012 IK0197/05

Materialstärke: 4,0 mm

Schraube Ø: M8

Geeignet für: Holz

Dacheindeckung: Ziegeldach

Schrauben pro Stück: 2 x 6,0

Horizontale Verstellung: 60,0 mm

Höhenverstellung: 37,50 mm

156x180x170 mm

0,64 kg

Set pre-assembled
 (Without wood screw)

Dimensions base plate: 50 x 180 mm

Material: Stainless steel

Certification: TÜV ID: 1111212485;

MCS012 IK0197/05

Material thickness: 4,0 mm

Screw Ø: M8

Applicable with: Wood

Roof decking: Tiled roof

of screws: 2 x 6,0

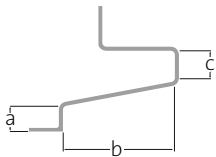
Horizontal adjustment: 60,0 mm

Height adjustment: 37,50 mm



Vitovolt 300 Unterkonstruktion Schrägdach *Vitovolt 300 Substructure pitched roof*

Komponenten Datenblatt *Components datasheet*



a: 28 mm
 b: 178 mm
 c: 66 mm

DACHHAKEN BIBER STANDARD
 ROOF HOOK FOR PLAIN TILES STANDARD

7959273

265x30x183 mm

0,68 kg

Set ist vormontiert

(Ohne Holzschraube)

Abmessung Grundplatte: 30 x 61 mm

Material: Edelstahl

Zertifizierung: TÜV ID: 1111212485;

MCS012 IK0197/05

Materialstärke: 6,0 mm

Schraube Ø: M8

Geeignet für: Holz

Dacheindeckung: Ziegeldach

Schrauben pro Stück: 2 x 6,0

Höhenverstellung: 24,50 mm

265x30x183 mm

0,68 kg

Set pre-assembled

(Without wood screw)

Dimensions base plate: 30 x 61 mm

Material: Stainless steel

Certification: TÜV ID: 1111212485;

MCS012 IK0197/05

Material thickness: 6,0 mm

Screw Ø: M8

Applicable with: Wood

Roof decking: Tiled roof

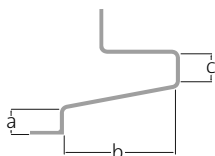
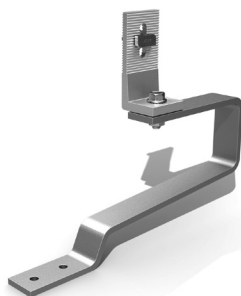
of screws: 3 x 6,0

Height adjustment: 24,50 mm



Vitovolt 300 Unterkonstruktion Schrägdach *Vitovolt 300 Substructure pitched roof*

Komponenten Datenblatt *Components datasheet*



a: 28 mm
 b: 178 mm
 c: 66 mm

DACHHAKEN BIBER 90°
 ROOF HOOK FOR PLAIN TILES 90°

7959274

265x30x205 mm

0,831 kg

Set ist vormontiert
 (Ohne Holzschraube)

Abmessung Grundplatte: 30 x 70 mm

Material: Edelstahl

Materialstärke: 6,0 mm

Schraube Ø: M8

Geeignet für: Holz

Dacheindeckung: Ziegeldach

Schrauben pro Stück: 2 x 6,0

Höhenverstellung: 21,00 mm

265x30x205 mm

0,831 kg

Set pre-assembled
 (Without wood screw)

Dimensions base plate: 30 x 70 mm

Material: Stainless steel

Material thickness: 6,0 mm

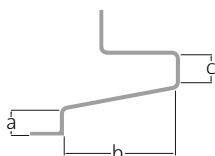
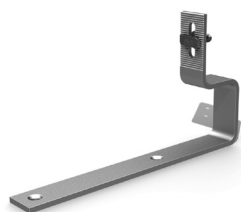
Screw Ø: M8

Applicable with: Wood

Roof decking: Tiled roof

of screws: 2 x 6,0

Height adjustment: 21,00 mm



a: -
 b: 250 mm
 c: 60 mm

DACHHAKEN SCHIEFER
 ROOF HOOK FOR SLATE TILES

7959275

250x30x138 mm

0,53 kg

Set ist vormontiert
 (Ohne Holzschraube)

Abmessung Grundplatte: 30 x 250 mm

Material: Edelstahl

Zertifizierung: TÜV ID: 1111212485;

MCS012 IK0197/05

Materialstärke: 5,0 mm

Schraube Ø: M8

Geeignet für: Holz

Dacheindeckung: Ziegeldach

Schrauben pro Stück: 2 x 6,0

Höhenverstellung: 24,50 mm

250x30x138 mm

0,53 kg

Set pre-assembled
 (Without wood screw)

Dimensions base plate: 30 x 250 mm

Material: Stainless steel

Certification: TÜV ID: 1111212485;

MCS012 IK0197/05

Material thickness: 5,0 mm

Screw Ø: M8

Applicable with: Wood

Roof decking: Tiled roof

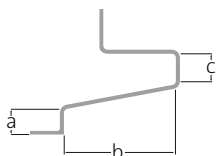
of screws: 2 x 6,0

Height adjustment: 24,50 mm



Vitovolt 300 Unterkonstruktion Schrägdach *Vitovolt 300 Substructure pitched roof*

Komponenten Datenblatt *Components datasheet*



a: 13 mm
 b: 135 mm
 c: 48 mm

DACHHAKEN EDELSTAHL AUFDACHDÄMMUNG
 ROOF HOOK STAINLESS STEEL ON-ROOF INSULATION

7959276

234x30x85 mm

0,605 kg

Set ist vormontiert

(Ohne Holzschraube)

Abmessung Grundplatte: 30 x 94 mm

Material: Edelstahl

Zertifizierung: TÜV ID: 1111212485

Materialstärke: 5,0 mm

Schraube Ø: M8

Geeignet für: Aufdachdämmung

Dacheindeckung: Ziegeldach

Schrauben pro Stück: 3 x 5,0

Höhenverstellung: 25,00 mm

234x30x85 mm

0,605 kg

Set pre-assembled

(Without wood screw)

Dimensions base plate: 30 x 94 mm

Material: Stainless steel

Certification: TÜV ID: 1111212485

Material thickness: 5,0 mm

Screw Ø: M8

Applicable with: On-roof insulation

Roof decking: Tiled roof

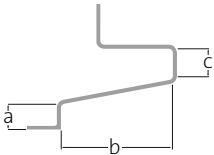
of screws: 3 x 5,0

Height adjustment: 25,00 mm



Vitovolt 300 Unterkonstruktion Schrägdach *Vitovolt 300 Substructure pitched roof*

Komponenten Datenblatt *Components datasheet*



a: 40 mm
 b: 120 mm
 c: 44 mm

DACHHAKEN UK DACHPFANNE
 ROOF HOOK UK PANTILE

7959277

170x185x175 mm

0,837 kg

Set ist vormontiert

(Ohne Holzschraube)

Abmessung Grundplatte: 185 x 50 mm

Material: Verzinkter Stahl

Zertifizierung: TÜV ID: 1111212485;

MCS012 IK0197/05

Materialstärke: 5,0 mm

Schraube Ø: M8

Geeignet für: Holz

Dacheindeckung: Ziegeldach

Schrauben pro Stück: 2 x 6,0

Horizontale Verstellung: 75,0 mm

Höhenverstellung: 21,00 mm

Schutzdauer Verzinkung nach

EN ISO 14713-1:2017

Verzinkung Schutzdauer in

Korrosionskategorie C3 (mittlere Verunreinigung oder leichte Chloridbelastung): 26-78 Jahre

Verzinkung Schutzdauer in

Korrosionskategorie C4 (hohe Verunreinigung oder beträchtliche Chloridbelastung):

13-26 Jahre

Für Einsatz in

Korrosionskategorie C5 (sehr hohe Verunreinigung und wesentliche Chloridbelastung z.B. Küstenbereiche) nicht geeignet

170x185x175 mm

0,837 kg

Set pre-assembled

(Without wood screw)

Dimensions base plate: 185 x 50 mm

Material: Galvanised steel

Certification: TÜV ID: 1111212485;

MCS012 IK0197/05

Material thickness: 5,0 mm

Screw Ø: M8

Applicable with: Wood

Roof decking: Tiled roof

of screws: 2 x 6,0

Horizontal adjustment: 75,0 mm

Height adjustment: 21,00 mm

Duration of protection Zinc coating

according to EN ISO 14713-1:2017

Zinc coating Duration of protection in

Corrosion category C3 (medium contamination or light chloride load): 26-78 years

Galvanisation Protection period in

Corrosion category C4 (high contamination or considerable chloride load):

13-26 years

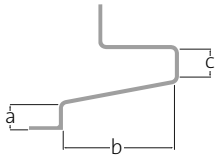
For use in Corrosion category C5

(very high contamination and essential chloride contamination e.g. coastal areas) not suitable



Vitovolt 300 Unterkonstruktion Schrägdach *Vitovolt 300 Substructure pitched roof*

Komponenten Datenblatt *Components datasheet*



a: 40 mm
 b: 180 mm
 c: 35 mm

DACHHAKEN UK BIBER/SCHIEFER
 ROOF HOOK UK PLAIN TILES/SLATES
7959278

170x240x35 mm
 0,74 kg
 Set ist vormontiert
 (Ohne Holzschraube)
Abmessung Grundplatte: 55 x 35 mm
Material: Edelstahl; Verzinkter Stahl
Zertifizierung: TÜV ID: 1111212485;
 MCS012 IK0197/05
Materialstärke: 6,0 mm
Schraube Ø: M8

Geeignet für: Holz
Dacheindeckung: Ziegeldach
Schrauben pro Stück: 2 x 6,0
Höhenverstellung: 20,00 mm

Schutzdauer Verzinkung nach EN ISO 14713-1:2017
Verzinkung Schutzdauer in Korrosionskategorie C3 (mittlere Verunreinigung oder leichte Chloridbelastung): 26-78 Jahre

Verzinkung Schutzdauer in Korrosionskategorie C4 (hohe Verunreinigung oder beträchtliche Chloridbelastung): 13-26 Jahre

Für Einsatz in Korrosionskategorie C5 (sehr hohe Verunreinigung und wesentliche Chloridbelastung z.B. Küstenbereiche) nicht geeignet

170x240x35 mm
 0,74 kg
 Set pre-assembled
 (Without wood screw)
Dimensions base plate: 55 x 35 mm
Material: Stainless steel; Galvanised steel
Certification: TÜV ID: 1111212485;
 MCS012 IK0197/05
Material thickness: 6,0 mm
Screw Ø: M8

Applicable with: Wood
Roof decking: Tiled roof
of screws: 2 x 6,0
Height adjustment: 20,00 mm

Duration of protection Zinc coating according to EN ISO 14713-1:2017
Zinc coating Duration of protection in Corrosion category C3 (medium contamination or light chloride load): 26-78 years

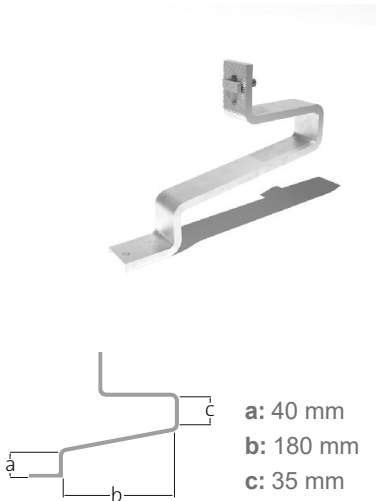
Galvanisation Protection period in Corrosion category C4 (high contamination or considerable chloride load): 13-26 years

For use in Corrosion category C5 (very high contamination and essential chloride contamination e.g. coastal areas) not suitable



Vitovolt 300 Unterkonstruktion Schrägdach *Vitovolt 300 Substructure pitched roof*

Komponenten Datenblatt *Components datasheet*



a: 40 mm
 b: 180 mm
 c: 35 mm

DACHHAKEN UK BIBER/SCHIEFER HL
 ROOF HOOK UK PLAIN TILES/SLATES HL
7959279

170x240x35 mm
 0,74 kg
 Set ist vormontiert
 (Ohne Holzschraube)
Abmessung Grundplatte: 55 x 35 mm
Material: Edelstahl; Verzinkter Stahl

Materialstärke: 8,0 mm
Schraube Ø: M8

Geeignet für: Holz
Dacheindeckung: Ziegeldach
Schrauben pro Stück: 2 x 6,0
Höhenverstellung: 20,00 mm

Schutzdauer Verzinkung nach EN ISO 14713-1:2017
Verzinkung Schutzdauer in Korrosionskategorie C3 (mittlere Verunreinigung oder leichte Chloridbelastung): 26-78 Jahre

Verzinkung Schutzdauer in Korrosionskategorie C4 (hohe Verunreinigung oder beträchtliche Chloridbelastung):
 13-26 Jahre

Für Einsatz in Korrosionskategorie C5 (sehr hohe Verunreinigung und wesentliche Chloridbelastung z.B. Küstenbereiche) nicht geeignet

170x240x35 mm
 0,74 kg
 Set pre-assembled
 (Without wood screw)
Dimensions base plate: 55 x 35 mm
Material: Stainless steel; Galvanised steel

Material thickness: 8,0 mm
Screw Ø: M8

Applicable with: Wood
Roof decking: Tiled roof
of screws: 2 x 6,0
Height adjustment: 20,00 mm

Duration of protection Zinc coating according to EN ISO 14713-1:2017
Zinc coating Duration of protection in Corrosion category C3 (medium contamination or light chloride load): 26-78 years

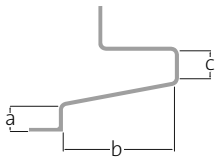
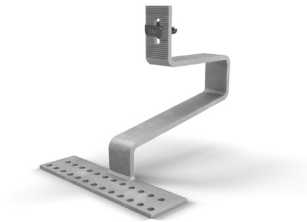
Galvanisation Protection period in Corrosion category C4 (high contamination or considerable chloride load):
 13-26 years

For use in Corrosion category C5 (very high contamination and essential chloride contamination e.g. coastal areas) not suitable



Vitovolt 300 Unterkonstruktion Schrägdach Vitovolt 300 Substructure pitched roof

Komponenten Datenblatt Components datasheet



a: 37 mm
b: 171 mm
c: 44 mm

DACHHAKEN UK FLEXIBEL
ROOF HOOK UK FLEXIBLE

7959280

221x185x185 mm

0,966 kg

Set ist vormontiert

(Ohne Holzschraube)

Abmessung Grundplatte: 185 x 50 mm

Material: Verzinkter Stahl

Zertifizierung: TÜV ID: 1111212485;

MCS012 IK0197/05

Materialstärke: 6,0 mm

Schraube Ø: M8

Geeignet für: Holz

Dacheindeckung: Ziegeldach

Schrauben pro Stück: 2 x 6,0

Horizontale Verstellung: 75,0 mm

Höhenverstellung: 20,00 mm

**Schutzdauer Verzinkung nach
EN ISO 14713-1:2017**

**Verzinkung Schutzdauer in
Korrosionskategorie C3 (mittlere Ver-
unreinigung oder leichte Chloridbelas-
tung):** 26-78 Jahre

**Verzinkung Schutzdauer in
Korrosionskategorie C4 (hohe Verun-
reinigung oder beträchtliche Chlorid-
belastung):**
13-26 Jahre

Für Einsatz in
Korrosionskategorie C5 (sehr
hohe Verunreinigung und wesent-
liche Chloridbelastung z.B. Küs-
tenbereiche) nicht geeignet

221x185x185 mm

0,966 kg

Set pre-assembled

(Without wood screw)

Dimensions base plate: 185 x 50 mm

Material: Galvanised steel

Certification: TÜV ID: 1111212485;

MCS012 IK0197/05

Material thickness: 6,0 mm

Screw Ø: M8

Applicable with: Wood

Roof decking: Tiled roof

of screws: 2 x 6,0

Horizontal adjustment: 75,0 mm

Height adjustment: 20,00 mm

**Duration of protection Zinc coating
according to EN ISO 14713-1:2017**
**Zinc coating Duration of protection in
Corrosion category C3 (medium con-
tamination or light chloride load):**
26-78 years

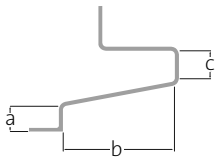
**Galvanisation Protection period in
Corrosion category C4 (high
contamination or consider-
able chloride load):**
13-26 years

For use in Corrosion category C5
(very high contamination and es-
sential chloride contamination e.g.
coastal areas) not suitable



Vitovolt 300 Unterkonstruktion Schrägdach *Vitovolt 300 Substructure pitched roof*

Komponenten Datenblatt *Components datasheet*



a: 37 mm
 b: 171 mm
 c: 44 mm

DACHHAKEN UK FLEXIBEL 90°
 ROOF HOOK UK FLEXIBLE 90°

7959281

221x185x185 mm

1,047 kg

Set ist vormontiert
 (Ohne Holzschraube)

Abmessung Grundplatte: 185 x 50 mm

Material: Verzinkter Stahl

Zertifizierung: TÜV ID: 1111212485;

MCS012 IK0197/05

Materialstärke: 6,0 mm

Schraube Ø: M8

Geeignet für: Holz

Dacheindeckung: Ziegeldach

Schrauben pro Stück: 2 x 6,0

Horizontale Verstellung: 75,0 mm

Höhenverstellung: 20,00 mm

**Schutzdauer Verzinkung nach
 EN ISO 14713-1:2017**

**Verzinkung Schutzdauer in
 Korrosionskategorie C3 (mittlere Ver-
 unreinigung oder leichte Chloridbelas-
 tung):** 26-78 Jahre

**Verzinkung Schutzdauer in
 Korrosionskategorie C4 (hohe Verun-
 reinigung oder beträchtliche Chlorid-
 belastung):**
 13-26 Jahre

Für Einsatz in
 Korrosionskategorie C5 (sehr
 hohe Verunreinigung und wesent-
 liche Chloridbelastung z.B. Küs-
 tenbereiche) nicht geeignet

221x185x185 mm

1,047 kg

Set pre-assembled
 (Without wood screw)

Dimensions base plate: 185 x 50 mm

Material: Galvanised steel

Certification: TÜV ID: 1111212485;

MCS012 IK0197/05

Material thickness: 6,0 mm

Screw Ø: M8

Applicable with: Wood

Roof decking: Tiled roof

of screws: 2 x 6,0

Horizontal adjustment: 75,0 mm

Height adjustment: 20,00 mm

**Duration of protection Zinc coating
 according to EN ISO 14713-1:2017**
**Zinc coating Duration of protection in
 Corrosion category C3 (medium con-
 tamination or light chloride load):**
 26-78 years

**Galvanisation Protection period in
 Corrosion category C4 (high
 contamination or consider-
 able chloride load):**
 13-26 years

For use in Corrosion category C5
 (very high contamination and es-
 sential chloride contamination e.g.
 coastal areas) not suitable

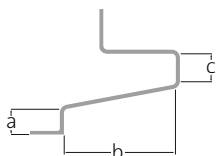


Vitovolt 300 Unterkonstruktion Schrägdach

Vitovolt 300 Substructure pitched roof

Komponenten Datenblatt

Components datasheet



a: 40 mm
b: 140 mm
c: 90 mm

DACHHAKEN EDELSTAHL TEGOLA PORTOGHESE
ROOF HOOK STAINLESS STEEL TEGOLA PORTOGHESE

7959285

204x180x201 mm

0,625 kg

Set ist vormontiert

(Ohne Holzschraube)

Abmessung Grundplatte: 59 x 180 mm

Material: Edelstahl

Zertifizierung: ähnl DIN; TÜV ID:

1111212485

Materialstärke: 5,0 mm

Schraube Ø: M8

Geeignet für: Holz

Dacheindeckung: Ziegeldach

Schrauben pro Stück: 2 x 6,0

Horizontale Verstellung: 60,0 mm

Höhenverstellung: 24,50 mm

204x180x201 mm

0,625 kg

Set pre-assembled

(Without wood screw)

Dimensions base plate: 59 x 180 mm

Material: Stainless steel

Certification: similar DIN; TÜV ID:

1111212485

Material thickness: 5,0 mm

Screw Ø: M8

Applicable with: Wood

Roof decking: Tiled roof

of screws: 2 x 6,0

Horizontal adjustment: 60,0 mm

Height adjustment: 24,50 mm



Vitovolt 300 Unterkonstruktion Schrägdach *Vitovolt 300 Substructure pitched roof*

Komponenten Datenblatt *Components datasheet*



DISTANZPLATTE 2 MM
2-MM SPACER PLATE

7959286

120x50x2 mm
Abmessung Grundplatte: 120 x 50 mm
Material: Kunststoff
Materialstärke: 2,0 mm
Verwendbar mit: Dachhaken
Gewicht: 0,006 kg

120x50x2 mm
Dimensions base plate: 120 x 50 mm
Material: Plastic
Material thickness: 2,0 mm
Usable with: Roof hook
Weight: 0,006 kg



DISTANZPLATTE 5 MM
5-MM SPACER PLATE

7959287

120x50x5 mm
0,015 kg
Abmessung Grundplatte: 120 x 50 mm
Material: Kunststoff
Materialstärke: 5,0 mm
Verwendbar mit: Dachhaken

120x50x5 mm
0,015 kg
Dimensions base plate: 120 x 50 mm
Material: Plastic
Material thickness: 5,0 mm
Usable with: Roof hook



Vitovolt 300 Unterkonstruktion Schrägdach

Vitovolt 300 Substructure pitched roof

Komponenten Datenblatt

Components datasheet



HOLZBOHRSCHRAUBE LINSENKOPF 6 X 80/74
WOOD SCREW PAN HEAD 6 X 80/74

7959288

85x11x11 mm

Material: Edelstahl

Zertifizierung: ETA 11/0106

Schraube Ø: 6,0 mm

Gewindelänge: 74,0 mm

Schraubenkopf: Linsenkopf

Spitze der Schraube: Schneidekerbe

Montage ohne vorbohren

Schraube geeignet für: Holz

Mindesteinschraubtiefe: 24 mm

Antrieb: Torx 25

Gewicht: 0,015 kg

85x11x11 mm

Material: *Stainless steel*

Certification: *ETA 11/0106*

Screw Ø: *6,0 mm*

Length of thread: *74,0 mm*

Screw head: *Pan head*

Screw tip: *Cutting point*

Pre-drilling not necessary

Use screw with: *Wood*

Minimum screw penetration: *24 mm*

Drive: *Torx 25*

Gewicht: *0,015 kg*



Vitovolt 300 Unterkonstruktion Schrägdach *Vitovolt 300 Substructure pitched roof*

Komponenten Datenblatt *Components datasheet*



TELLERKOPFSCHRAUBE A2 6,0X120 / TX 30
DISH-SHAPED WOOD SCREW A2 6,0X120 / TX 30

7959291

124x15 mm

0,016 kg

Material: Edelstahl

Zertifizierung: ETA 11/0106

Schraube Ø: 6,0 mm

Gewindelänge: 70,0 mm

Schraubenkopf: Tellerkopf

Spitze der Schraube: Schneidekerbe

Montage ohne vorbohren

Schraube geeignet für: Holz

Mindesteinschraubtiefe: 24 mm

Antrieb: Torx 30

124x15 mm

0,016 kg

Material: Stainless steel

Certification: ETA 11/0106

Screw Ø: 6,0 mm

Length of thread: 70,0 mm

Screw head: Dish-shaped head

Screw tip: Cutting point

Pre-drilling not necessary

Use screw with: Wood

Minimum screw penetration: 24 mm

Drive: Torx 30



HOLZSCHRAUBE SENKKOPF 6X80
WOOD SCREW COUNTERSUNK 6 X 80

7959289

80x25 mm

0,010 kg

Material: Edelstahl

Zertifizierung: abZ Z-9.1-361

Schraube Ø: 3,2 mm

Gewindelänge: 70,0 mm

Schraubenkopf: Senkkopf

Spitze der Schraube: Schneidekerbe

Montage ohne vorbohren

Schraube geeignet für: Holz

Mindesteinschraubtiefe: 24 mm

Antrieb: Torx 20

80x25 mm

0,010 kg

Material: Stainless steel

Certification: abZ Z-9.1-361

Screw Ø: 3,2 mm

Length of thread: 70,0 mm

Screw head: Countersunk head

Screw tip: Cutting point

Pre-drilling not necessary

Use screw with: Wood

Minimum screw penetration: 24 mm

Drive: Torx 20



Vitovolt 300 Unterkonstruktion Schrägdach *Vitovolt 300 Substructure pitched roof*

Komponenten Datenblatt *Components datasheet*



HOLZSCHRAUBE TELLERKOPF 6 X 160
 DISH-SHAPED HEAD WOOD SCREW WITH CUTTING EDGE 6 X 160

7959292

164x15 mm
 0,02 kg
Material: Edelstahl
Zertifizierung: ETA 11/0283; TÜV ID:
 1111212485
Schraube Ø: 6,0 mm
Gewindelänge: 70,0 mm
Schraubenkopf: Tellerkopf
Spitze der Schraube: Schneidekerbe

164x15 mm
 0,02 kg
Material: Stainless steel
Certification: ETA 11/0283; TÜV ID:
 1111212485
Screw Ø: 6,0 mm
Length of thread: 70,0 mm
Screw head: Dish-shaped head
Screw tip: Cutting point

Montage ohne vorbohren
Schraube geeignet für: Holz
Mindesteinschraubtiefe: 24 mm
Antrieb: Torx 25

Pre-drilling not necessary
Use screw with: Wood
Minimum screw penetration: 24 mm
Drive: Torx 25



HOLZSCHRAUBE TELLERKOPF 8,0 X 50
 DISH-SHAPED HEAD WOOD SCREW WITH CUTTING EDGE 8 X 50

7959293

50x8 mm
 0,01 kg
Material: Edelstahl
Zertifizierung: ETA 11/0283
Schraube Ø: 8,0 mm
Kopfdurchmesser Ø: 20 mm
Gewindelänge: 50,0 mm
Schraubenkopf: Tellerkopf
Spitze der Schraube: Schneidekerbe

50x8 mm
 0,01 kg
Material: Stainless steel
Certification: ETA 11/0283
Screw Ø: 8,0 mm
Diameter of the head Ø: 20,0 mm
Length of thread: 50,0 mm
Screw head: Dish-shaped head
Screw tip: Cutting point

Montage ohne vorbohren
Schraube geeignet für: Holz
Mindesteinschraubtiefe: 32 mm
Antrieb: Torx 40

Pre-drilling not necessary
Use screw with: Wood
Minimum screw penetration: 32 mm
Drive: Torx 40



Vitovolt 300 Unterkonstruktion Schrägdach *Vitovolt 300 Substructure pitched roof*

Komponenten Datenblatt *Components datasheet*

HOLZSCHRAUBE TELLERKOPF 8,0 X 100
DISH-SHAPED HEAD WOOD SCREW WITH CUTTING EDGE 8 X 100



7959290

104x19 mm

0,025 kg

Material: Edelstahl

Zertifizierung: ETA 11/0283

Schraube Ø: 8,0 mm

Gewindelänge: 70,0 mm

Schraubenkopf: Tellerkopf

Spitze der Schraube: Schneidekerbe

Montage ohne vorbohren

Schraube geeignet für: Holz

Mindesteinschraubtiefe: 32 mm

Antrieb: Torx 40

104x19 mm

0,025 kg

Material: Stainless steel

Certification: ETA 11/0283

Screw Ø: 8,0 mm

Length of thread: 70,0 mm

Screw head: Dish-shaped head

Screw tip: Cutting point

Pre-drilling not necessary

Use screw with: Wood

Minimum screw penetration: 32 mm

Drive: Torx 40

HOLZSCHRAUBE LINSENKOPF 5 X 30
WOOD SCREW MUSHROOM HEAD 5 X 30



7959294

33x8 mm

0,003 kg

Material: Edelstahl

Zertifizierung: ETA 11/0190

Schraube Ø: 5 mm

Gewindelänge: 30,0 mm

Schraubenkopf: Linsenkopf

Spitze der Schraube: Schraubspitze

Montage ohne vorbohren

Schraube geeignet für: Holz

Mindesteinschraubtiefe: 20 mm

Antrieb: Torx 20

33x8 mm

0,003 kg

Material: Stainless steel

Certification: ETA 11/0190

Screw Ø: 5 mm

Length of thread: 30,0 mm

Screw head: Pan head

Screw tip: Standard screw tip

Pre-drilling not necessary

Use screw with: Wood

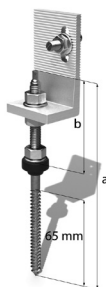
Minimum screw penetration: 20 mm

Drive: Torx 20



Vitovolt 300 Unterkonstruktion Schrägdach Vitovolt 300 Substructure pitched roof

Komponenten Datenblatt Components datasheet



STOCKSCHRAUBE M10 MIT WINKEL
HANGER BOLT M10 WITH BRACKET

Material: Edelstahl; Aluminium
Zertifizierung: MCS012 IK0197/04;
TÜV ID: 1111212485; DIBt Z-14.4-602
Gewindelänge: 65 mm
Schraube Ø: M10; 9,0 mm

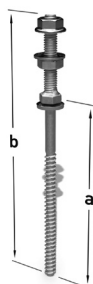
Material: Stainless steel; Aluminum
Certification: MCS012 IK0197/04; TÜV
ID: 1111212485; DIBt Z-14.4-602
Length of thread: 65,0 mm
Screw Ø: M10; 9,0 mm

Abmessungen M10xa <i>Dimensions M10xa</i>	Gewicht <i>Weight</i>	Verstellbereich M10xb <i>Adjustment range M10xb</i>	Artikelnummer <i>Article Number</i>
Stockschraube/Hanger bolt M10x160 (Anbindung versetzt/Offset connection)	0,210 kg	71,00 mm	7959300
Stockschraube/Hanger bolt M10x200 (Anbindung versetzt/Offset connection)	0,249 kg	81,00 mm	7959301
Stockschraube/Hanger bolt M10x200	0,249 kg	81,00 mm	7959295
Stockschraube/Hanger bolt M10x250 (Anbindung versetzt/Offset connection)	0,274 kg	91,00 mm	7959411
Stockschraube/Hanger bolt M10x250	0,274 kg	91,00 mm	7959410



Vitovolt 300 Unterkonstruktion Schrägdach *Vitovolt 300 Substructure pitched roof*

Komponenten Datenblatt *Components datasheet*



SOLARBEFESTIGER STAHL UK
 SOLARFASTENER STEEL UK

Set ist vormontiert

Material: Edelstahl

Zertifizierung: MCS012 IK0197/04;
 TÜV ID: 1111212485; DIBt Z-14.4-555

Schraubenbereich b: M10xb mm

Schraubenbereich c: 8x65 mm

Abmessung a: b + c + 6 mm

Schraube Ø: M10; 8,0 mm

Gewindelänge: 65,0 mm

Schraubenkopf: Sechskant

Set pre-assembled

Material: *Stainless steel*

Certification: *MCS012 IK0197/04; TÜV
 ID: 1111212485; DIBt Z-14.4-555*

Screw area b: *M10xb mm*

Screw area a: *8x65 mm*

Dimension a: *b + c + 6 mm*

Screw Ø: *M10; 8,0 mm*

Length of thread: *65,0 mm*

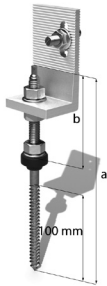
Screw head: *Hexagon head*

Abmessung (c/b) <i>Dimensions (c/b)</i>	Gewicht <i>Weight</i>	Klemmbereich <i>Module thickness</i>	Artikelnummer <i>Article Number</i>
80/50	0,076 kg	15,0 - 60,0 mm	7959303
100/50	0,088 kg	35,0 - 80,0 mm	7959304
125/50	0,089 kg	60,0 - 105,0 mm	7959305
150/50	0,093 kg	85,0 - 130,0 mm	7959306
160/50	0,099 kg	95,0 - 140,0 mm	7959307
200/50	0,11 kg	135,0 - 180,0 mm	7959308



Vitovolt 300 Unterkonstruktion Schrägdach *Vitovolt 300 Substructure pitched roof*

Komponenten Datenblatt *Components datasheet*



STOCKSCHRAUBE M12 MIT WINKEL
 HANGER BOLT M12 WITH BRACKET

Material: Edelstahl; Aluminium
Zertifizierung: MCS012 IK0197/04;
 TÜV ID: 1111212485; DIBt Z-14.4-602
Schraube Ø: 11,0mm; M12
Gewindelänge: 100,0 mm

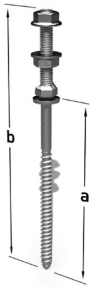
Material: Stainless steel; Aluminum
Certification: MCS012 IK0197/04; TÜV
 ID: 1111212485; DIBt Z-14.4-602
Screw Ø: M12; 11,0 mm
Length of thread: 100,0 mm

Abmessungen M12 x a <i>Dimension M12 x a</i>	Gewicht <i>Weight</i>	Verstellbereich M10xb <i>Adjustment range M10xb</i>	Artikelnummer <i>Article Number</i>
M12x250 (Anbindung versetzt/ <i>Offset connection</i>)	0,368 kg	91,00 mm	7959302
M12x250	0,368 kg	91,00 mm	7959296
M12x300	0,382 kg	141,00 mm	7959297
M12x350	0,406 kg	191,00 mm	7959298
M12x400	0,433 kg	211,00 mm	7959299



Vitovolt 300 Unterkonstruktion Schrägdach Vitovolt 300 Substructure pitched roof

Komponenten Datenblatt Components datasheet



SOLARBEFESTIGER HOLZ UK
SOLARFASTENER WOOD UK

Set ist vormontiert

Material: Edelstahl

Zertifizierung: MCS012 IK0197/04;
TÜV ID: 1111212485; DIBt Z-14.4-555

Schraubenbereich b: M10xb mm

Schraubenbereich c: 8,4x70 mm

Abmessung a: b + c + 6 mm

Schraube Ø: 8,4 mm; M10

Gewindelänge: 70,0 mm

Schraubenkopf: Sechskant

Spitze der Schraube: Schraubspitze

Set pre-assembled

Material: Stainless steel

Certification: MCS012 IK0197/04;
TÜV ID: 1111212485; DIBt Z-14.4-555

Screw area b: M10xb mm

Screw area a: 8,4x70 mm

Dimension a: b + c + 6 mm

Screw Ø: 8,4 mm; M10

Length of thread: 70,0 mm

Screw head: Hexagon head

Screw tip: Standard screw tip

Abmessung (c/b) <i>Dimensions (c/b)</i>	Gewicht <i>Weight</i>	Klemmbereich <i>Module thickness</i>	Artikelnummer <i>Article Number</i>
80/50	0,076 kg	0,0 - 40,0 mm	7959309
100/50	0,088 kg	20,0 - 60,0 mm	7959310
130/50	0,089 kg	55,0 - 90,0 mm	7959311
150/50	0,093 kg	75,0 - 110,0 mm	7959312
180/50	0,099 kg	105,0 - 140,0 mm	7959313
200/50	0,110 kg	125,0 - 160,0 mm	7959314



SCHIRMDICHTUNG FÜR SOLARBEFESTIGER
EPDM GASKET

7959333

25x25x15 mm

0,004 kg

Material: EPDM

Zertifizierung: TÜV ID: 1111212485;
MCS012 IK0197/04

Verwendbar mit: Solarbefestiger

Schraube Ø: 8,4 mm

25x25x15 mm

0,004 kg

Material: EPDM

Certification: TÜV ID: 1111212485;
MCS012 IK0197/04

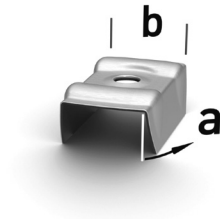
Usable with: Solar fastener

Screw Ø: 8,4 mm



Vitovolt 300 Unterkonstruktion Schrägdach *Vitovolt 300 Substructure pitched roof*

Komponenten Datenblatt *Components datasheet*



KALLOTE FÜR TRAPEZBLECH
 STORM WASHER FOR TRAPEZOIDAL SHEET

7959316

Material: EPDM; Aluminium
Zertifizierung: TÜV ID: 1111212485;
 MCS012 IK0197/04
Verwendbar mit: Solarbefestiger
 EPDM ist vormontiert
Bohrungsdurchmesser: 7,4 mm

Material: EPDM; Aluminum
Certification: TÜV ID: 1111212485;
 MCS012 IK0197/04
Usable with: Solar fastener
 EPDM pre-assembled
Bohrungsdurchmesser: 7,4 mm

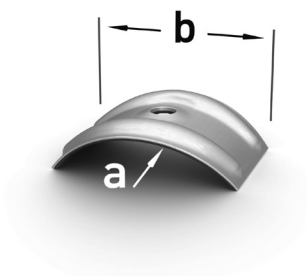
	a (mm)	b (mm)	Artikelnummer <i>Article Number</i>
W15/20	15°	20	7959315
W15/25	15°	25	7959316
W17/40	17°	40	7959317
W22/57	22°	57	7959318
W24/30	24°	30	7959319
W27/25	27°	25	7959320
W30/23	30°	23	7959321
W32/54	32°	54	7959322

	a (mm)	b (mm)	Artikelnummer <i>Article Number</i>
W33/37	33°	37	7959323
W35/20	35°	20	7959324
W35/28	35°	28	7959325
W36/40	36°	40	7959326
W38/30	38°	30	7959327
W40/26	40°	26	7959328
W23/34	23°	34	7959329



Vitovolt 300 Unterkonstruktion Schrägdach *Vitovolt 300 Substructure pitched roof*

Komponenten Datenblatt *Components datasheet*



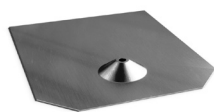
KALLOTE FÜR WELLBLECH
 STORM WASHER FOR CORRUGATED SHEET

Material: EPDM; Aluminium
Zertifizierung: TÜV ID: 1111212485;
 MCS012 IK0197/04
Verwendbar mit: Solarbefestiger
 EPDM ist vormontiert
Bohrungsdurchmesser: 7,4 mm

Material: EPDM; Aluminum
Certification: TÜV ID: 1111212485;
 MCS012 IK0197/04
Usable with: Solar fastener
 EPDM pre-assembled
Bohrungsdurchmesser: 7,4 mm

	a (mm)	b (mm)	Artikelnummer <i>Article Number</i>
R24/37	24	37	7959330
R32/51	32	51	7959331
R48/62	48	62	7959332

SOLARBEFESTIGERBLECH FÜR BITUMENSCHINDEL
 SOLAR FASTENER FLASHING FOR BITUMEN SHINGLES



7959334

246x205x30 mm
 0,132 kg
Material: Aluminium
Zertifizierung: -
Materialstärke: 1,0 mm
Bohrungsdurchmesser: 8,4 mm

246x205x30 mm
 0,132 kg
Material: Aluminum
Certification: -
Material thickness: 1,0 mm
Bohrungsdurchmesser: 8,4 mm

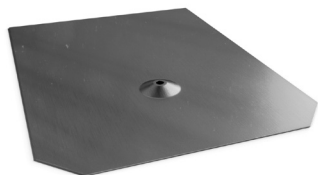


Vitovolt 300 Unterkonstruktion Schrägdach

Vitovolt 300 Substructure pitched roof

Komponenten Datenblatt

Components datasheet



SOLARBEFESTIGERBLECH FÜR BITUMENSCHINDEL
SOLAR FASTENER FLASHING FOR BITUMEN SHINGLES

7959335

380x280x30 mm

0,282 kg

Material: Aluminium

Zertifizierung: -

Materialstärke: 1,0 mm

Bohrungsdurchmesser: 8,4 mm

380x280x30 mm

0,282 kg

Material: *Aluminum*

Certification: *-*

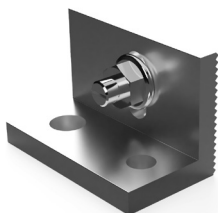
Material thickness: *1,0 mm*

Bohrungsdurchmesser: *8,4 mm*



Vitovolt 300 Unterkonstruktion Schrägdach *Vitovolt 300 Substructure pitched roof*

Komponenten Datenblatt *Components datasheet*



WINKEL IFP, SET
IFP BRACKET

7959422

40x35x62 mm

0,090 kg

Material: Edelstahl; Aluminium

Schraube Ø: M8

Bohrung: 9mm, 12mm

40x35x62 mm

0,090 kg

Material: Stainless steel; Aluminium

Screw Ø: M8

Drilling: 9mm, 12mm



WINKEL UK M8, (SET)
UK M8 BRACKET, (SET)

7959423

40x30x40 mm

0,082 kg

Material: Edelstahl; Verzinkter Stahl

Zertifizierung: TÜV ID: 1111212485

Schraube Ø: M8

40x30x40 mm

0,082 kg

Material: Stainless steel; Galvanised steel

Certification: TÜV ID: 1111212485

Screw Ø: M8



WINKEL M10
BRACKET M10

7959418

38x40x85 mm

0,099 kg

Set ist vormontiert

Material: Aluminium

Zertifizierung: TÜV ID: 1111212485

Schraube Ø: M8

Höhenverstellung: 21,00 mm

38x40x85 mm

0,099 kg

Set pre-assembled

Material: Aluminium

Certification: TÜV ID: 1111212485

Screw Ø: M8

Height adjustment: 21,00 mm



Vitovolt 300 Unterkonstruktion Schrägdach *Vitovolt 300 Substructure pitched roof*

Komponenten Datenblatt *Components datasheet*



WINKEL M12
BRACKET M12

7959419

38x40x85 mm

0,096 kg

Set ist vormontiert

Material: Aluminium

Zertifizierung: TÜV ID: 1111212485

Schraube Ø: M8

Höhenverstellung: 21,00 mm

38x40x85 mm

0,096 kg

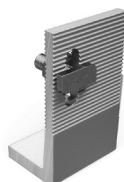
Set pre-assembled

Material: Aluminum

Certification: TÜV ID: 1111212485

Screw Ø: M8

Height adjustment: 21,00 mm



WINKEL M10
BRACKET M10

7959420

38x50x85 mm

0,127 kg

Set ist vormontiert

(Anbindung versetzt)

Material: Edelstahl; Aluminium

Zertifizierung: TÜV ID: 1111212485

Schraube Ø: M10

Höhenverstellung: 21,00 mm

38x50x85 mm

0,127 kg

Set pre-assembled

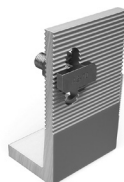
(Offset connection)

Material: Stainless steel; Aluminum

Certification: TÜV ID: 1111212485

Screw Ø: M10

Height adjustment: 21,00 mm



WINKEL M12
BRACKET M12

7959421

38x50x85 mm

0,124 kg

Set ist vormontiert

(Anbindung versetzt)

Material: Edelstahl; Aluminium

Schraube Ø: M12

Höhenverstellung: 21,00 mm

38x50x85 mm

0,124 kg

Set pre-assembled

(Offset connection)

Material: Stainless steel; Aluminum

Screw Ø: M12

Height adjustment: 21,00 mm



Vitovolt 300 Unterkonstruktion Schrägdach *Vitovolt 300 Substructure pitched roof*

Komponenten Datenblatt *Components datasheet*



RUNDFALZKLEMME FÜR KALZIP UND ÄHNLICHE
ROUND SEAM CLAMP FOR KALZIP AND SIMILAR

7959396

40x30x64 mm

0,123 kg

Set ist vormontiert

Material: Edelstahl

Zertifizierung: MCS IK0197

40x30x64 mm

0,123 kg

Set pre-assembled

Material: *Stainless steel*

Certification: *MCS IK0197*

Geeignet für: Blech

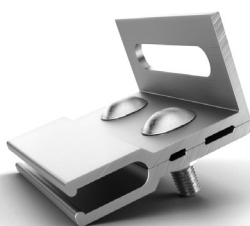
Dacheindeckung: Stehfalz Rundfalz

Antrieb: Schlüsselweite 13

Applicable with: *Sheet metal*

Roof decking: *Standing seam light industrial*

Drive: *Width across flats 13*



RIB-ROOF STEHFALZKLEMME 465
RIB-ROOF CLAMP FOR STANDING SEAM R-465

7959394

80x42x62 mm

0,21 kg

Set ist vormontiert

Material: Aluminium

80x42x62 mm

0,21 kg

Set pre-assembled

Material: *Aluminium*

Geeignet für: Blech

Dacheindeckung: Stehfalz R-465

Antrieb: Schlüsselweite 13

Horizontale Verstellung: 50,0 mm

Applicable with: *Sheet metal*

Roof decking: *Standing seam R-465*

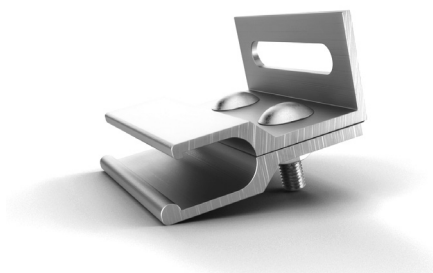
Drive: *Width across flats 13*

Horizontal adjustment: *50,0 mm*



Vitovolt 300 Unterkonstruktion Schrägdach *Vitovolt 300 Substructure pitched roof*

Komponenten Datenblatt *Components datasheet*



RIB-ROOF STEHFALZKLEMME 500
RIB-ROOF CLAMP FOR STANDING SEAM R-500

7959395

80x50x72 mm
 0,239 kg
 Set ist vormontiert
Material: Aluminium

80x50x72 mm
0,239 kg
Set pre-assembled
Material: *Aluminum*

Geeignet für: Blech
Dacheindeckung: Stehfalz R-500
Antrieb: Schlüsselweite 13
Horizontale Verstellung: 50,0 mm

Applicable with: *Sheet metal*
Roof decking: *Standing seam R-500*
Drive: *Width across flats 13*
Horizontal adjustment: *50,0 mm*



STEHFALZKLEMME E-MINI
CLAMP FOR STANDING SEAM E-MINI

7959386

90x70x20 mm
 0,065 kg
 Set ist nicht vormontiert
Material: Aluminium

90x70x20 mm
0,065 kg
Set is not pre-assembled
Material: *Aluminum*

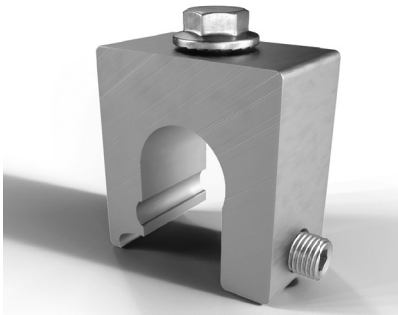
Geeignet für: Blech
Dacheindeckung: Stehfalz Doppelfalz
Antrieb: Schlüsselweite 13

Applicable with: *Sheet metal*
Roof decking: *Standing seam double seam roof*
Drive: *Width across flats 13*



Vitovolt 300 Unterkonstruktion Schrägdach *Vitovolt 300 Substructure pitched roof*

Komponenten Datenblatt *Components datasheet*



STEHFALZKLEMME Z-MINI
CLAMP FOR STANDING SEAM Z-MINI

7959387

45x38x30 mm

0,151 kg

Set ist nicht vormontiert

Material: Aluminium

Geeignet für: Blech

Dacheindeckung: Stehfalz Rundfalz

Antrieb: Schlüsselweite 13

45x38x30 mm

0,151 kg

Set is not pre-assembled

Material: Aluminum

Applicable with: Sheet metal

Roof decking: Standing seam light industrial

Drive: Width across flats 13



STEHFALZKLEMME S-MINI
CLAMP FOR STANDING SEAM S-MINI

7959388

38x38x30 mm

0,111 kg

Set ist nicht vormontiert

Material: Aluminium

Geeignet für: Blech

Dacheindeckung: Stehfalz Industriefalz

Antrieb: Schlüsselweite 13

38x38x30 mm

0,111 kg

Set is not pre-assembled

Material: Aluminum

Applicable with: Sheet metal

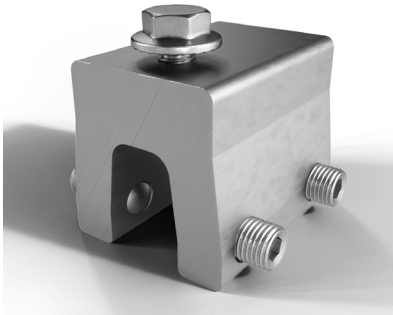
Roof decking: Standing seam industrial roof

Drive: Width across flats 13



Vitovolt 300 Unterkonstruktion Schrägdach *Vitovolt 300 Substructure pitched roof*

Komponenten Datenblatt *Components datasheet*



STEHFALZKLEMME R-465
CLAMP FOR STANDING SEAM R-465

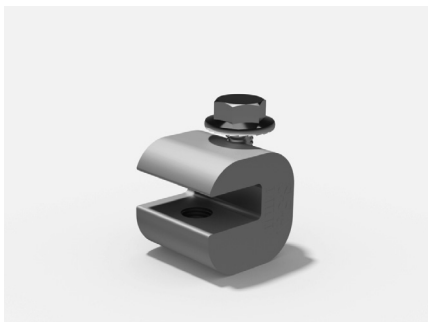
7959389

40x30x41 mm
0,15 kg
Set ist nicht vormontiert
Material: Aluminium

Geeignet für: Blech
Dacheindeckung: Stehfalz R-465
Antrieb: Schlüsselweite 13

40x30x41 mm
0,15 kg
Set is not pre-assembled
Material: Aluminum

Applicable with: Sheet metal
Roof decking: Standing seam R-465
Drive: Width across flats 13



STEHFALZKLEMME A-MINI
CLAMP FOR STANDING SEAM A-MINI

7959390

32x32x30 mm
0,1 kg
Set ist nicht vormontiert
Material: Aluminium

Geeignet für: Blech
Dacheindeckung: Stehfalz A-Mini
Antrieb: Schlüsselweite 13

32x32x30 mm
0,1 kg
Set is not pre-assembled
Material: Aluminum

Applicable with: Sheet metal
Roof decking: Standing seam A-Mini
Drive: Width across flats 13



Vitovolt 300 Unterkonstruktion Schrägdach *Vitovolt 300 Substructure pitched roof*

Komponenten Datenblatt *Components datasheet*



VS+ MONTAGESCHIENE 41 X 35 MM
 VS+ MOUNTING RAIL 41 X 35 MM

0,593 kg/m

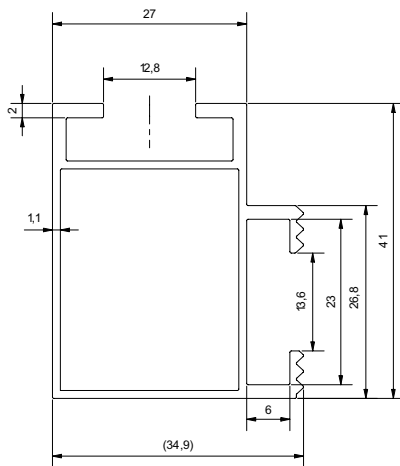
Material: Aluminium

Zertifizierung: TÜV ID: 1111212485;
 MCS012 IK0197/03

0,593 kg/m

Material: Aluminium

Certification: TÜV ID: 1111212485;
 MCS012 IK0197/03

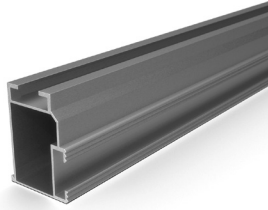


Länge <i>Length</i>	Farbe <i>Colour</i>	Artikelnummer <i>Article Number</i>
2250 mm	Blank/ <i>blank</i>	7959351
2250 mm	Schwarz/ <i>black</i>	7959352
3300 mm	Blank/ <i>blank</i>	7959353
3300 mm	Schwarz/ <i>black</i>	7959354
4400 mm	Blank/ <i>blank</i>	7959355
4400 mm	Schwarz/ <i>black</i>	7959356
6200 mm	Blank/ <i>blank</i>	7959357
Zuschnitt/ <i>Cusom cut</i>	Blank/ <i>blank</i>	7959358
Zuschnitt/ <i>Cusom cut</i>	Schwarz/ <i>black</i>	7959359



Vitovolt 300 Unterkonstruktion Schrägdach *Vitovolt 300 Substructure pitched roof*

Komponenten Datenblatt *Components datasheet*



VS+ MONTAGESCHIENE 50 X 37 MM
 VS+ MOUNTING RAIL 50 X 37 MM

0,703 kg/m

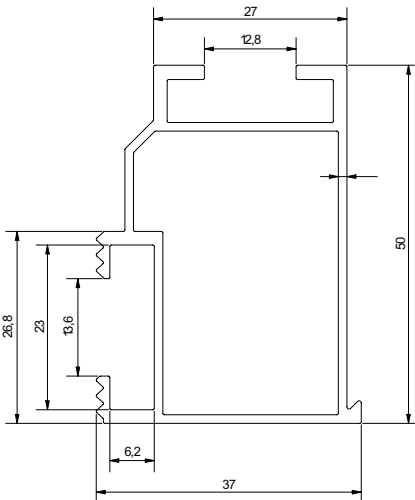
Material: Aluminium

Zertifizierung: TÜV ID: 1111212485;
 MCS012 IK0197/03

0,703 kg/m

Material: Aluminium

Certification: TÜV ID: 1111212485;
 MCS012 IK0197/03



Länge <i>Length</i>	Farbe <i>Colour</i>	Artikelnummer <i>Article Number</i>
2250 mm	Blank/ <i>blank</i>	7959360
2250 mm	Schwarz/ <i>black</i>	7959361
3300 mm	Blank/ <i>blank</i>	7959362
3300 mm	Schwarz/ <i>black</i>	7959363
4400 mm	Blank/ <i>blank</i>	7959364
4400 mm	Schwarz/ <i>black</i>	7959365
6200 mm	Blank/ <i>blank</i>	7959366
Zuschnitt/ <i>Cusom cut</i>	Blank/ <i>blank</i>	7959367
Zuschnitt/ <i>Cusom cut</i>	Schwarz/ <i>black</i>	7959368



Vitovolt 300 Unterkonstruktion Schrägdach *Vitovolt 300 Substructure pitched roof*

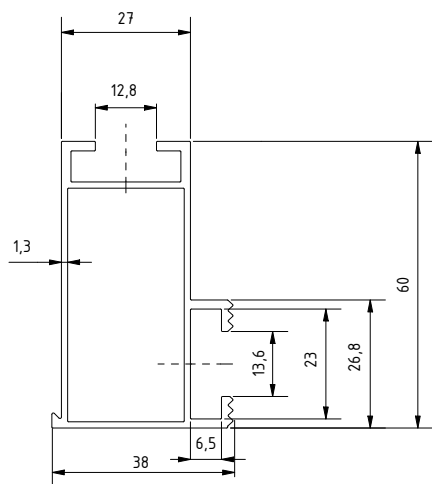
Komponenten Datenblatt *Components datasheet*



VS+ MONTAGESCHIENE 60 X 38 MM
 VS+ MOUNTING RAIL 60 X 38 MM

0,831 kg/m
Material: Aluminium

0,831 kg/m
Material: Aluminium



Länge <i>Length</i>	Farbe <i>Colour</i>	Artikelnummer <i>Article Number</i>
3300 mm	Blank/blank	7959369



Vitovolt 300 Unterkonstruktion Schrägdach *Vitovolt 300 Substructure pitched roof*

Komponenten Datenblatt *Components datasheet*



VS+ SCHIENENVERBINDER 41 X 35
VS+ RAIL CONNECTOR 41 X 35

7959370

195x24,1x30 mm

0,151 kg

Schienlänge: 195,0 mm

Material: Aluminium

Zertifizierung: TÜV ID: 1111212485;

MCS012 IK0197/03

Verwendbar mit:

VS+ Montageschiene 41 x 35 mm

195x24,1x30 mm

0,151 kg

Rail length: 195,0 mm

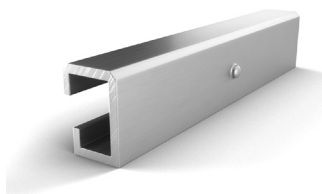
Material: Aluminum

Certification: TÜV ID: 1111212485;

MCS012 IK0197/03

Usable with:

VS+ Mounting rail 41 x 35 mm



VS+ SCHIENENVERBINDER 50 X 37
VS+ RAIL CONNECTOR 50 X 37

7959371

195x27,9x38,8 mm

0,193 kg

Schienlänge: 195,0 mm

Material: Aluminium

Zertifizierung: TÜV ID: 1111212485;

MCS012 IK0197/03

Verwendbar mit:

VS+ Montageschiene 50 x 37 mm

195x27,9x38,8 mm

0,193 kg

Rail length: 195,0 mm

Material: Aluminum

Certification: TÜV ID: 1111212485;

MCS012 IK0197/03

Usable with:

VS+ Mounting rail 50 x 37 mm



Vitovolt 300 Unterkonstruktion Schrägdach *Vitovolt 300 Substructure pitched roof*

Komponenten Datenblatt *Components datasheet*



VS+ SCHIENENVERBINDER 60 X 38
 VS+ RAIL CONNECTOR 60 X 38

7959372

195x23,7x48 mm

0,233 kg

Schienlänge: 195,0 mm

Material: Aluminium

Verwendbar mit:

VS+ Montageschiene 60 x 38 mm

195x23,7x48 mm

0,233 kg

Rail length: 195,0 mm

Material: Aluminum

Usable with:

VS+ Mounting rail 60 x 38 mm



KREUZSCHIENENVERBINDER+ (SCHWARZ)
 CROSS RAIL CONNECTOR+ (BLACK)

7959378

35x35x65 mm

0,071 kg

Set ist vormontiert

Material: Korrosionsgeschützter Stahl;
 Aluminium

Zertifizierung: TÜV ID: 1111212485;
 MCS012 IK0197/03

Verwendbar mit:

VS+ Montageschiene 50 x 37 mm; TS+

Antrieb: Innensechskant 5mm

35x35x65 mm

0,071 kg

Set pre-assembled

Material: Corrosion resistant steel; Alu-
 minum

Certification: TÜV ID: 1111212485;
 MCS012 IK0197/03

Usable with:

VS+ Mounting rail 50 x 37 mm; TS+

Drive: Hexagon socket 5 mm



Vitovolt 300 Unterkonstruktion Schrägdach *Vitovolt 300 Substructure pitched roof*

Komponenten Datenblatt *Components datasheet*



ABDECKKAPPE VS+ MONTAGESCHIENE 41X35X12 GRAU
CAP VS+ MOUNTING RAIL 41X35X12 (GREY)

7959375

40x35x12 mm
 0,012 kg
Material: HDPE
Zertifizierung: -
Materialstärke: 2,2 mm
Verwendbar mit:
 VS+ Montageschiene 41 x 35 mm

40x35x12 mm
 0,012 kg
Material: HDPE
Certification: -
Material thickness: 2,2 mm
Usable with:
 VS+ Mounting rail 41 x 35 mm



ABDECKKAPPE VS+ MONTAGESCHIENE 41X35 (SCHWARZ)
CAP VS+ MOUNTING RAIL 41X35 (BLACK)

7959376

41x35x12 mm
 0,012 kg
Material: HDPE
Materialstärke: 2,2 mm
Verwendbar mit:
 VS+ Montageschiene 41 x 35 mm

41x35x12 mm
 0,012 kg
Material: HDPE
Material thickness: 2,2 mm
Usable with:
 VS+ Mounting rail 41 x 35 mm



Vitovolt 300 Unterkonstruktion Schrägdach *Vitovolt 300 Substructure pitched roof*

Komponenten Datenblatt *Components datasheet*



ABDECKKAPPE VS+ MONTAGESCHIENE 50X37,5 (GRAU)
CAP VS+ MOUNTING RAIL 50X37,5 (GREY)

7959373

50x35x12 mm
Material: HDPE
Zertifizierung: -
Materialstärke: 2,0 mm
Verwendbar mit:
 VS+ Montageschiene 50 x 37 mm

50x35x12 mm
Material: HDPE
Certification: -
Material thickness: 2,0 mm
Usable with:
VS+ Mounting rail 50 x 37 mm



ABDECKKAPPE VS+ MONTAGESCHIENE 50X37,5 (SCHWARZ)
CAP VS+ MOUNTING RAIL 50X37,5 (BLACK)

7959374

50x35x12 mm
Material: Kunststoff
Zertifizierung: -
Materialstärke: 2,0 mm
Verwendbar mit:
 VS+ Montageschiene 50 x 37 mm

50x35x12 mm
Material: Plastic
Certification: -
Material thickness: 2,0 mm
Usable with:
VS+ Mounting rail 50 x 37 mm



Vitovolt 300 Unterkonstruktion Schrägdach *Vitovolt 300 Substructure pitched roof*

Komponenten Datenblatt *Components datasheet*

TS+ SCHERE (SET)
TS+ V-FRAME (SET)

7959336

1100x35x86 mm
1,456 kg

Schienelänge: 1.100,0 mm

Material: Aluminium

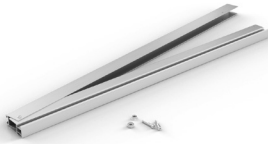
Zertifizierung: TÜV ID: 1111212485

1100x35x86 mm
1,456 kg

Rail length: 1.100,0 mm

Material: Aluminum

Certification: TÜV ID: 1111212485



TS+ L-PROFIL QUERVERSTREBUNG 1900MM (SET)
TS+ L-PROFILE CROSS STRIVING PROFILE 1900MM (SET)

7959350

30x30x1900 mm
0,662 kg

Schienelänge: 1.900,0 mm

Material: Aluminium

Zertifizierung: -

30x30x1900 mm
0,662 kg

Rail length: 1.900,0 mm

Material: Aluminum

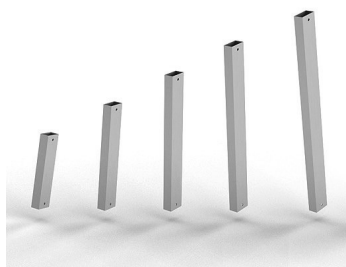
Certification: -





Vitovolt 300 Unterkonstruktion Schrägdach *Vitovolt 300 Substructure pitched roof*

Komponenten Datenblatt *Components datasheet*



TS+ STÜTZE
 TS+ SUPPORT

Material: Aluminium
Zertifizierung: TÜV ID: 1111212485

Material: Aluminum
Certification: TÜV ID: 1111212485

Grad <i>Angle of inclination</i>	Abmessung <i>Dimensions</i>	Gewicht <i>Weight</i>	Artikelnummer <i>Article Number</i>
10°	198x27x47 mm	0,099 kg	7959337
15°	228x27x47 mm	0,142 kg	7959338
20°	366x27x47 mm	0,184 kg	7959339
25°	450x27x47 mm	0,226 kg	7959340
30°	532x27x47 mm	0,268 kg	7959341
35°	613x27x47 mm	0,308 kg	7959342



Vitovolt 300 Unterkonstruktion Schrägdach *Vitovolt 300 Substructure pitched roof*

Komponenten Datenblatt *Components datasheet*



TS+ L-PROFIL QUERVERSTREBUNG (SET)
TS+ L-PROFILE CROSS STRIVING PROFILE (SET)

7959349

1400x30x30 mm

0,488 kg

Schienelänge: 1.400,0 mm

Material: Aluminium

Zertifizierung: TÜV ID: 1111212485

1400x30x30 mm

0,488 kg

Rail length: 1.400,0 mm

Material: Aluminum

Certification: TÜV ID: 1111212485



MS+ H (SET)

MS+ H (SET)

7959263

125x72x30 mm

0,250 kg

Schienelänge: 125,0 mm

Material: Aluminium

Geeignet für: Blech

Dacheindeckung: Trapez

Min. Hochsickenbreite: 20 mm

Material Trapezblech: Aluminium; Stahl

Blechstärke Alu: 0,50 - 2,00 mm

Blechstärke Stahl: 0,40 - 1,25 mm

Modulausrichtung: Horizontal

(landscape)

125x72x30 mm

0,250 kg

Rail length: 125,0 mm

Material: Aluminum

Applicable with: Sheet metal

Roof decking: Trapezoidal sheet metal

Min. width of rib: 20 mm

Material of roof sheet: Aluminum; Steel

Metal thickness aluminum:

0,50 - 2,00 mm

Metal thickness steel: 0,40 - 1,25 mm

Module orientation: Horizontal

(landscape)



Vitovolt 300 Unterkonstruktion Schrägdach *Vitovolt 300 Substructure pitched roof*

Komponenten Datenblatt *Components datasheet*



METASOLE+ STAHL /ALUMINIUM
 METASOLE+ STEEL /ALUMINIUM

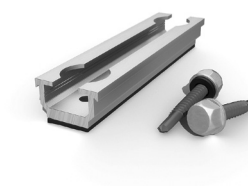
7959252

125x31x17 mm
 0,084 kg
 EPDM ist vormontiert
Schielenlänge: 125,0 mm
Material: Aluminium
Zertifizierung: TÜV ID: 1111212485;
 MCS012 IK0197/02
Schraube Ø: 6,0 mm

Geeignet für: Blech
Dacheindeckung: Trapez
Min. Hochsickenbreite: 20 mm
Material Trapezblech: Stahl; Aluminium
Blechstärke Alu.: 0,50 - 2,00 mm
Blechstärke Stahl: 0,40 - 1,25 mm
Modulausrichtung: Horizontal
 (landscape)

125x31x17 mm
 0,084 kg
 EPDM pre-assembled
Rail length: 125,0 mm
Material: Aluminum
Certification: TÜV ID: 1111212485;
 MCS012 IK0197/02
Screw Ø: 6,0 mm

Applicable with: Sheet metal
Roof decking: Trapezoidal sheet metal
Min. width of rib: 20 mm
Material of roof sheet: Steel; Aluminum
Metal thickness aluminum:
 0,50 - 2,00 mm
Metal thickness steel: 0,40 - 1,25 mm
Module orientation: Horizontal
 (landscape)



METASOLE+ STAHL ETN ZERTIFIKAT
 METASOLE+ STEEL ETN CERTIFICATION

7959254

125x31x17,4 mm
 0,088 kg
 EPDM ist vormontiert
Schielenlänge: 125,0 mm
Material: Aluminium
Zertifizierung: ETN 010T1606
Schraube Ø: 6,0 mm

Geeignet für: Blech
Dacheindeckung: Trapez
Min. Hochsickenbreite: 20 mm
Material Trapezblech: Stahl
Blechstärke Stahl: 0,75 mm
Modulausrichtung: Horizontal
 (landscape)

125x31x17,4 mm
 0,088 kg
 EPDM pre-assembled
Rail length: 125,0 mm
Material: Aluminum
Certification: ETN 010T1606
Screw Ø: 6,0 mm

Applicable with: Sheet metal
Roof decking: Trapezoidal sheet metal
Min. width of rib: 20 mm
Material of roof sheet: Steel
Metal thickness steel: 0,75 mm
Module orientation: Horizontal
 (landscape)



Vitovolt 300 Unterkonstruktion Schrägdach *Vitovolt 300 Substructure pitched roof*

Komponenten Datenblatt *Components datasheet*



METASOLE+ KLEMMFUSS MIT NIETEN
 METASOLE+ FOOT WITH RIVETS

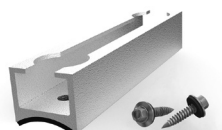
7959255

125x31x17 mm
 0,082 kg
 EPDM ist vormontiert
Schienenlänge: 125,0 mm
Material: Aluminium
Schraube Ø: 6,4 mm

Geeignet für: Blech
Dacheindeckung: Trapez
Min. Hochsickenbreite: 20 mm
Material Trapezblech: Stahl; Aluminium
Blechstärke Alu.: 0,50 - 2,00 mm
Blechstärke Stahl: 0,50 - 2,00 mm
Modulausrichtung: Horizontal
 (landscape)

125x31x17 mm
 0,082 kg
 EPDM pre-assembled
Rail length: 125,0 mm
Material: Aluminum
Screw Ø: 6,4 mm

Applicable with: Sheet metal
Roof decking: Trapezoidal sheet metal
Min. width of rib: 20 mm
Material of roof sheet: Steel; Aluminum
Metal thickness aluminum:
 0,50 - 2,00 mm
Metal thickness steel: 0,50 - 2,00 mm
Module orientation: Horizontal
 (landscape)



MS+ WELLBLECH RADIUS 24
 MS+ CORRUGATED SHEET RADIUS 24

7959257

125x28x25 mm
 0,078 kg
 EPDM ist vormontiert
Schienenlänge: 125,0 mm
Material: Aluminium, EPDM
Schraube Ø: 5,5-6,0 mm

Geeignet für: Blech
Dacheindeckung: Wellblech
Wellenradius: 24 mm
Modulausrichtung: Horizontal
 (landscape)

125x28x25 mm
 0,078 kg
 EPDM pre-assembled
Rail length: 125,0 mm
Material: Aluminum, EPDM
Screw Ø: 5,5-6,0 mm

Applicable with: Sheet metal
Roof decking: Corrugated sheet metal
Corrugation Radius: 24 mm
Module orientation: Horizontal
 (landscape)



Vitovolt 300 Unterkonstruktion Schrägdach *Vitovolt 300 Substructure pitched roof*

Komponenten Datenblatt *Components datasheet*



MS+ ADAPTER WELLBLECH RADIUS 24
MS+ ADAPTER CORRUGATED SHEET RADIUS 24

7959256

125x28,92x7 mm
 0,027 kg
 EPDM ist vormontiert
Schienelänge: 125,0 mm
Material: Aluminium
Zertifizierung: TÜV ID: 1111212485;
 MCS012 IK0197/02
Schraube Ø: 6,0 mm

125x28,92x7 mm
0,027 kg
EPDM pre-assembled
Rail length: 125,0 mm
Material: Aluminum
Certification: TÜV ID: 1111212485;
MCS012 IK0197/02
Screw Ø: 6,0 mm

Geeignet für: Blech
Dacheindeckung: Wellblech
Min. Hochsickenbreite: 24 mm
Modulausrichtung: Horizontal
 (landscape)

Applicable with: Sheet metal
Roof decking: Corrugated sheet metal
Min. width of rib: 24 mm
Module orientation: Horizontal
 (landscape)



MS+ PORTRAIT (SET)
MS+ PORTRAIT (SET)

7959258

350x77x39 mm
 0,342 kg
Schienelänge: 350,0 mm
Material: Aluminium
Zertifizierung: MCS012 IK0197/02; TÜV
 ID: 1111212485

350x77x39 mm
0,342 kg
Rail length: 350,0 mm
Material: Aluminum
Certification: MCS012 IK0197/02; TÜV
ID: 1111212485

Geeignet für: Blech
Dacheindeckung: Trapez
Min. Hochsickenbreite: 20 mm
Material Trapezblech: Aluminium; Stahl
Blechstärke Alu.: 0,50 - 1,50 mm
Blechstärke Stahl: 0,40 - 1,13 mm
Modulausrichtung: Vertikal (portrait)

Applicable with: Sheet metal
Roof decking: Trapezoidal sheet metal
Min. width of rib: 20 mm
Material of roof sheet: Aluminum; Steel
Metal thickness aluminum:
0,50 - 1,50 mm
Metal thickness steel: 0,40 - 1,13 mm
Module orientation: Vertical (portrait)



Vitovolt 300 Unterkonstruktion Schrägdach *Vitovolt 300 Substructure pitched roof*

Komponenten Datenblatt *Components datasheet*



METASOLE+ STAHL
 METASOLE+ STEEL

7959253

125x31x17 mm
 0,079 kg
 EPDM ist vormontiert
Schienelänge: 125,0 mm
Material: Aluminium
Zertifizierung: TÜV ID: 1111212485;
 MCS012 IK0197/02
Schraube Ø: 5,8 mm

Geeignet für: Blech
Dacheindeckung: Trapez
Min. Hochsickenbreite: 20 mm
Material Trapezblech: Stahl
Blechstärke Stahl: 0,75 - 1,00 mm
Modulausrichtung: Horizontal
 (landscape)

125x31x17 mm
 0,079 kg
 EPDM pre-assembled
Rail length: 125,0 mm
Material: Aluminum
Certification: TÜV ID: 1111212485;
 MCS012 IK0197/02
Screw Ø: 5,8 mm

Applicable with: Sheet metal
Roof decking: Trapezoidal sheet metal
Min. width of rib: 20 mm
Material of roof sheet: Steel
Metal thickness steel: 0,75 - 1,00 mm
Module orientation: Horizontal
 (landscape)



MS+ PORTRAIT NIETE (SET)
 MS+ PORTRAIT RIVET (SET)

7959259

350x77x39 mm
 0,334 kg
Schienelänge: 350,0 mm
Material: Aluminium
Zertifizierung: TÜV ID: 1111212485

Geeignet für: Blech
Dacheindeckung: Trapez
Min. Hochsickenbreite: 20 mm
Material Trapezblech: Aluminium; Stahl
Blechstärke Alu.: 0,80 - 6,80 mm
Blechstärke Stahl: 0,80 - 6,80 mm
Modulausrichtung: Vertikal (portrait)

350x77x39 mm
 0,334 kg
Rail length: 350,0 mm
Material: Aluminum
Certification: TÜV ID: 1111212485

Applicable with: Sheet metal
Roof decking: Trapezoidal sheet metal
Min. width of rib: 20 mm
Material of roof sheet: Aluminum; Steel
Metal thickness aluminum:
 0,80 - 6,80 mm
Metal thickness steel: 0,80 - 6,80 mm
Module orientation: Vertical (portrait)



Vitovolt 300 Unterkonstruktion Schrägdach *Vitovolt 300 Substructure pitched roof*

Komponenten Datenblatt *Components datasheet*



MS+ PORTRAIT 400 MM (SET)
MS+ PORTRAIT 400 MM (SET)

7959260

400x77x39 mm

0,386 kg

Schienelänge: 400,0 mm

Material: Aluminium

Zertifizierung: MCS012 IK0197/02; TÜV

ID: 1111212485

Geeignet für: Blech

Dacheindeckung: Trapez

Min. Hochsickenbreite: 20 mm

Material Trapezblech: Aluminium; Stahl

Blechstärke Alu.: 0,50 - 1,50 mm

Blechstärke Stahl: 0,40 - 1,13 mm

Modulausrichtung: Vertikal (portrait)

400x77x39 mm

0,386 kg

Rail length: 400,0 mm

Material: Aluminum

Certification: MCS012 IK0197/02; TÜV

ID: 1111212485

Applicable with: Sheet metal

Roof decking: Trapezoidal sheet metal

Min. width of rib: 20 mm

Material of roof sheet: Aluminum; Steel

Metal thickness aluminum:

0,50 - 1,50 mm

Metal thickness steel: 0,40 - 1,13 mm

Module orientation: Vertical (portrait)



MS+ PORTRAIT 3600MM OHNE EPDM
MS+ PORTRAIT 3600 MM WITHOUT EPDM

7959261

3600x77x39 mm

2,829 kg

Schienelänge: 3.600,0 mm

Material: Aluminium

Zertifizierung: MCS012 IK0197/02; TÜV

ID: 1111212485

Min. Hochsickenbreite: 20 mm

Modulausrichtung: Vertikal (portrait)

3600x77x39 mm

2,829 kg

Rail length: 3.600,0 mm

Material: Aluminum

Certification: MCS012 IK0197/02; TÜV

ID: 1111212485

Min. width of rib: 20 mm

Module orientation: Vertical (portrait)



Vitovolt 300 Unterkonstruktion Schrägdach *Vitovolt 300 Substructure pitched roof*

Komponenten Datenblatt *Components datasheet*



EPDM ROLLE 5M FÜR MS+ PORTRAIT
EPDM ROLL 5M FOR MS+ PORTRAIT

7959264

0,075 kg

Material: EPDM

Verwendbar mit: R400405

Min. Hochsickenbreite: 20 mm

0,075 kg

Material: EPDM

Usable with: R400405

Min. width of rib: 20 mm



Vitovolt 300 Unterkonstruktion Schrägdach *Vitovolt 300 Substructure pitched roof*

Komponenten Datenblatt *Components datasheet*



LC1 ENDKLEMME
LC1 END CLAMP

7959398

45x80x60 mm

0,147 kg

Set ist vormontiert

Material: Aluminium; Korrosionsgeschützter Stahl

Zertifizierung: -

Modularten: Rahmenlose Module

Rahmenhöhe: 3,5 - 9,5 mm

Max. Anzugsmoment: 13,00 Nm

Antrieb: Innensechskant 5mm

45x80x60 mm

0,147 kg

Set pre-assembled

Material: Aluminum; Corrosion resistant steel

Certification: -

Module types: Framless modules

Module thickness: 3,5-9,5 mm

Max. torque: 13,00 Nm

Drive: Hexagon socket 5 mm



LC1 ENDKLEMME (SCHWARZ)
LC1 END CLAMP (BLACK)

7959399

45x80x60 mm

0,147 kg

Set ist vormontiert

Material: Aluminium; Korrosionsgeschützter Stahl

Zertifizierung: -

Modularten: Rahmenlose Module

Rahmenhöhe: 3,5 - 9,5 mm

Max. Anzugsmoment: 13,00 Nm

Antrieb: Innensechskant 5mm

45x80x60 mm

0,147 kg

Set pre-assembled

Material: Aluminum; Corrosion resistant steel

Certification: -

Module types: Framless modules

Module thickness: 3,5-9,5 mm

Max. torque: 13,00 Nm

Drive: Hexagon socket 5 mm



Vitovolt 300 Unterkonstruktion Schrägdach *Vitovolt 300 Substructure pitched roof*

Komponenten Datenblatt *Components datasheet*



LC1 MITTELKLEMME
 LC1 MIDDLE CLAMP

7959400

55x80x60 mm

0,169 kg

Set ist vormontiert

Material: Aluminium; Korrosionsgeschützter Stahl

Zertifizierung: -

Modularten: Rahmenlose Module

Rahmenhöhe: 3,5 - 9,5 mm

Max. Anzugsmoment: 13,00 Nm

Antrieb: Innensechskant 5mm

55x80x60 mm

0,169 kg

Set pre-assembled

Material: Aluminum; Corrosion resistant steel

Certification: -

Module types: Framless modules

Module thickness: 3,5-9,5 mm

Max. torque: 13,00 Nm

Drive: Hexagon socket 5 mm



LC1 ENDKLEMME (SCHWARZ)
 LC1 MIDDLE CLAMP (BLACK)

7959401

55x80x60 mm

0,169 kg

Set ist vormontiert

Material: Aluminium; Korrosionsgeschützter Stahl

Zertifizierung: -

Modularten: Rahmenlose Module

Rahmenhöhe: 3,5 - 9,5 mm

Max. Anzugsmoment: 13,00 Nm

Antrieb: Innensechskant 5mm

55x80x60 mm

0,169 kg

Set pre-assembled

Material: Aluminum; Corrosion resistant steel

Certification: -

Module types: Framless modules

Module thickness: 3,5-9,5 mm

Max. torque: 13,00 Nm

Drive: Hexagon socket 5 mm



Vitovolt 300 Unterkonstruktion Schrägdach *Vitovolt 300 Substructure pitched roof*

Komponenten Datenblatt *Components datasheet*



STEHFALZKLEMMME KL+
CLAMP FOR STANDING SEAM KL+

7959397

80x89x46 mm

0,194 kg

Material: Aluminium, EPDM

Geeignet für: Blech

Verwendbar für: Saflok 700 / Kliptite 700

Antrieb: Innensechskant 6mm

80x89x46 mm

0,194 kg

Material: *Aluminium, EPDM*

Applicable with: *Sheet metal*

Roof decking: *Saflok 700 / Kliptite 700*

Usable with: *Hexagon drive 6mm*



Vitovolt 300 Unterkonstruktion Schrägdach *Vitovolt 300 Substructure pitched roof*

Komponenten Datenblatt *Components datasheet*



P-CLIP
P-CLIP

7959385

40x32x1 mm
 0,002 kg

Material: Edelstahl

Verwendbar mit:

RS1, Endklemme+, Mittelklemme+
 (VS+, MS+, TS+, FS und ISSE)

Modulausrichtung:

Horizontal (landscape)
 Portrait (vertikal)

Zertifizierung:

Blitzstromtragfähigkeit, Potentialausgleich

- IEC 61730:2016
- IEC 61701:2011
- IEC 60068-2-52:1996
- IEC 60060-1:2010

40x32x1 mm
 0,002 kg

Material: *Stainless steel*

Usable with:

RS1 , End clamp+, Middle Clamp+
(VS+, MS+, TS+, FS und ISSE)

Module orientation:

Horizontal (landscape)
Portrait (vertikal)

Certification:

Lightning current carrying capacity, equipotentialbonding

- IEC 61730:2016
- IEC 61701:2011
- IEC 60068-2-52:1996
- IEC 60060-1:2010



Vitovolt 300 Unterkonstruktion Schrägdach *Vitovolt 300 Substructure pitched roof*

Komponenten Datenblatt *Components datasheet*



RS1
 RS1

7959379

35x36,5x60 mm

0,083 kg

Set ist vormontiert

Material: Korrosionsgeschützter Stahl

Zertifizierung: ETN 010T1606; TÜV ID: 1111212485; MCS012 IK0197

Modularten: Gerahmte Module

Rahmenhöhe: 30,0 - 50,0 mm

Max. Anzugsmoment: 13,00 Nm

Antrieb: Innensechskant 5mm

35x36,5x60 mm

0,083 kg

Set pre-assembled

Material: Corrosion resistant steel

Certification: ETN 010T1606; TÜV ID: 1111212485; MCS012 IK0197

Module types: Framed modules

Module thickness: 30,0 - 50,0 mm

Max. torque: 13,00 Nm

Drive: Hexagon socket 5 mm



RS1 (SCHWARZ)
 RS1 (BLACK)

7959380

35x36,5x60 mm

0,087 kg

Set ist vormontiert

Material: Korrosionsgeschützter Stahl

Zertifizierung: TÜV ID: 1111212485; MCS012 IK0197

Modularten: Gerahmte Module

Rahmenhöhe: 30,0 - 50,0 mm

Max. Anzugsmoment: 13,00 Nm

Antrieb: Innensechskant 5mm

35x36,5x60 mm

0,087 kg

Set pre-assembled

Material: Corrosion resistant steel

Certification: TÜV ID: 1111212485; MCS012 IK0197

Module types: Framed modules

Module thickness: 30,0 - 50,0 mm

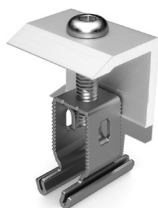
Max. torque: 13,00 Nm

Drive: Hexagon socket 5 mm



Vitovolt 300 Unterkonstruktion Schrägdach *Vitovolt 300 Substructure pitched roof*

Komponenten Datenblatt *Components datasheet*



ENDKLEMME+
 END CLAMP+

7959381

35x40x60 mm

0,064 kg

Set ist vormontiert

Material: Aluminium; Korrosionsgeschützter Stahl

Zertifizierung: TÜV ID: 1111212485; ETN 010T1606; MCS012 IK0197

Modularten: Gerahmte Module

Rahmenhöhe: 30,0 - 50,0 mm

Max. Anzugsmoment: 13,00 Nm

Antrieb: Innensechskant 5mm

35x40x60 mm

0,064 kg

Set pre-assembled

Material: Aluminum; Corrosion resistant steel

Certification: TÜV ID: 1111212485; ETN 010T1606; MCS012 IK0197

Module types: Framed modules

Module thickness: 30,0 - 50,0 mm

Max. torque: 13,00 Nm

Drive: Hexagon socket 5 mm



ENDKLEMME+ (SCHWARZ)
 END CLAMP+ (BLACK)

7959382

35x40x60 mm

0,064 kg

Set ist vormontiert

Material: Korrosionsgeschützter Stahl; Aluminium

Zertifizierung: TÜV ID: 1111212485; MCS012 IK0197

Modularten: Gerahmte Module

Rahmenhöhe: 30,0 - 50,0 mm

Max. Anzugsmoment: 13,00 Nm

Antrieb: Innensechskant 5mm

35x40x60 mm

0,064 kg

Set pre-assembled

Material: Corrosion resistant steel; Aluminium

Certification: TÜV ID: 1111212485; MCS012 IK0197

Module types: Framed modules

Module thickness: 30,0 - 50,0 mm

Max. torque: 13,00 Nm

Drive: Hexagon socket 5 mm



Vitovolt 300 Unterkonstruktion Schrägdach *Vitovolt 300 Substructure pitched roof*

Komponenten Datenblatt *Components datasheet*



MITTELKLEMME+
 MIDDLE CLAMP+

7959383

38x40x60 mm
 0,063 kg

Set ist vormontiert

Material: Aluminium; Korrosionsgeschützter Stahl

Zertifizierung: TÜV ID: 1111212485; ETN 010T1606; MCS012 IK0197

Modularten: Gerahmte Module

Rahmenhöhe: 30,0 - 50,0 mm

Max. Anzugsmoment: 13,00 Nm

Antrieb: Innensechskant 5mm

38x40x60 mm
 0,063 kg

Set pre-assembled

Material: Aluminum; Corrosion resistant steel

Certification: TÜV ID: 1111212485; ETN 010T1606; MCS012 IK0197

Module types: Framed modules

Module thickness: 30,0 - 50,0 mm

Max. torque: 13,00 Nm

Drive: Hexagon socket 5 mm



MITTELKLEMME+ (SCHWARZ)
 MIDDLE CLAMP+ (BLACK)

7959384

38x40x60 mm
 0,063 kg

Set ist vormontiert

Material: Korrosionsgeschützter Stahl; Aluminium

Zertifizierung: TÜV ID: 1111212485; MCS012 IK0197

Modularten: Gerahmte Module

Rahmenhöhe: 30,0 - 50,0 mm

Max. Anzugsmoment: 13,00 Nm

Antrieb: Innensechskant 5mm

38x40x60 mm
 0,063 kg

Set pre-assembled

Material: Corrosion resistant steel; Aluminum

Certification: TÜV ID: 1111212485; MCS012 IK0197

Module types: Framed modules

Module thickness: 30,0 - 50,0 mm

Max. torque: 13,00 Nm

Drive: Hexagon socket 5 mm



Vitovolt 300 Unterkonstruktion Schrägdach *Vitovolt 300 Substructure pitched roof*

Komponenten Datenblatt *Components datasheet*



DIEBSTAHLSICHERUNG FLÜSSIGMETALL
 ANTI THEFT LIQUID METAL

7959414

175x35x20 mm

0,01 kg

Material: Flüssigmetall

Einsatztemperatur: -55 - 100 deg

Handfest: 15 min

Verarbeitungszeit: 4 - 6 min

175x35x20 mm

0,01 kg

Material: Liquid metal

Operating temperature range:

-55 - 100 deg

Handling after: 15 min

Processing time: 4 - 6 min



6KT. SCHRAUBE DIN931 U. MUTTER DIN934
 HEXAGON BOLT DIN931 AND HEXAGON FLANGE DIN934

7959409

100x100x50 mm

0,008 kg

Material: Edelstahl

Zertifizierung: DIN 931

Schraube Ø: M6

Gewindelänge: 20,0 mm

Schraubenkopf: Sechskant

Antrieb: Schlüsselweite 8

100x100x50 mm

0,008 kg

Material: Stainless steel

Certification: DIN 931

Screw Ø: M6

Length of thread: 20,0 mm

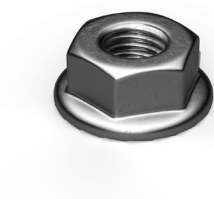
Screw head: Hexagon head

Drive: Width across flats 8



Vitovolt 300 Unterkonstruktion Schrägdach Vitovolt 300 Substructure pitched roof

Komponenten Datenblatt Components datasheet



6KT. SPERRZAHNMUTTER MIT FLANSCH M8
HEXAGON NUT W. SERRATION M8

7959402

17,9x17,9x8 mm
0,009 kg
Material: Edelstahl
Zertifizierung: DIN 6923
Schraube Ø: M8
Gewindelänge: 6,6 mm
Schraubenkopf: Sechskantkopf Flansch

17,9x17,9x8 mm
0,009 kg
Material: Stainless steel
Certification: DIN 6923
Screw Ø: M8
Length of thread: 6,6 mm
Screw head: Hexagon head with flange

Antrieb: Schlüsselweite 13

Drive: Width across flats 13



HAMMERKOPFSCHRAUBE M8 X 25
HAMMERHEAD BOLT M8 X 25

7959408

21x29 mm
0,015 kg
Material: Edelstahl
Zertifizierung: TÜV ID: 1111212485
Schraube Ø: M8
Gewindelänge: 25,0 mm
Schraubenkopf: Hammerkopf

21x29 mm
0,015 kg
Material: Stainless steel
Certification: TÜV ID: 1111212485
Screw Ø: M8
Length of thread: 25,0 mm
Screw head: Hammerhead



HAMMERKOPFSCHRAUBE M8 X 20
HAMMERHEAD BOLT M8 X 20

7959407

21x25 mm
0,014 kg
Material: Edelstahl
Zertifizierung: TÜV ID: 1111212485
Schraube Ø: M8
Gewindelänge: 20,0 mm
Schraubenkopf: Hammerkopf

21x25 mm
0,014 kg
Material: Stainless steel
Certification: TÜV ID: 1111212485
Screw Ø: M8
Length of thread: 20,0 mm
Screw head: Hammerhead



Vitovolt 300 Unterkonstruktion Schrägdach *Vitovolt 300 Substructure pitched roof*

Komponenten Datenblatt *Components datasheet*

6KT. SPERRZAHNSCHRAUBE M8 X 35 MIT FLANSCH
 HEXAG. BOLT M8 X 35 WITH SERRATION



7959405

48x12 mm

0,02 kg

Material: Edelstahl

Zertifizierung: DIN 6921

Schraube Ø: M8

Gewindelänge: 35,0 mm

Schraubenkopf: Sechskantkopf Flansch

Antrieb: Schlüsselweite 13

48x12 mm

0,02 kg

Material: Stainless steel

Certification: DIN 6921

Screw Ø: M8

Length of thread: 35,0 mm

Screw head: Hexagon head with flange

Drive: Width across flats 13

6KT. SPERRZAHNSCHRAUBE M8 X 14 MIT FLANSCH
 HEXAG. FLANGE BOLT WITH SERRATION M8 X 14



7959406

25x20 mm

0,013 kg

Material: Edelstahl

Zertifizierung: DIN 6921

Schraube Ø: M8

Gewindelänge: 14,0 mm

Schraubenkopf: Sechskantkopf Flansch

Antrieb: Schlüsselweite 13

25x20 mm

0,013 kg

Material: Stainless steel

Certification: DIN 6921

Screw Ø: M8

Length of thread: 14,0 mm

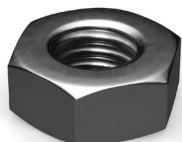
Screw head: Hexagon head with flange

Drive: Width across flats 13



Vitovolt 300 Unterkonstruktion Schrägdach *Vitovolt 300 Substructure pitched roof*

Komponenten Datenblatt *Components datasheet*



6KT. MUTTER ISO 4032 - M8 A2-70
 HEXAGON NUT ISO 4032 - M8 A2-70

7959403

13x6,8 mm
 0,01 kg
Material: Edelstahl
Zertifizierung: ISO 4032
Schraube Ø: M8
Gewindelänge: 6,0 mm
Schraubenkopf: Sechskant

Antrieb: Schlüsselweite 13

13x6,8 mm
0,01 kg
Material: *Stainless steel*
Certification: *ISO 4032*
Screw Ø: *M8*
Length of thread: *6,0 mm*
Screw head: *Hexagon head*

Drive: Width across flats 13



BOHRSCHRAUBE 6,0X35
 SELF DRILLING SCREW 6,0X35

7959266

42x10 mm
 0,006 kg
Material: Edelstahl
Zertifizierung: DIBt Z-14.1-181
Schraube Ø: 6 mm
Gewindelänge: 35,0 mm
Schraubenkopf: Sechskantkopf Flansch
Spitze der Schraube: Bohrspitze

Montage ohne vorbohren
Material Trapezblech: Stahl
Blechstärke Stahl: 0,75 - 1,00 mm
Schraube geeignet für: Blech
Antrieb: Vierkant (SFS)

42x10 mm
0,006 kg
Material: *Stainless steel*
Certification: *DIBt Z-14.1-181*
Screw Ø: *6 mm*
Length of thread: *35,0 mm*
Screw head: *Hexagon head with flange*
Screw tip: *Drill bit*

Pre-drilling not necessary
Material of roof sheet: *Steel*
Metal thickness steel: *0,75 - 1,00 mm*
Use screw with: *Sheet metal*
Drive: *Square drive (SFS)*



Vitovolt 300 Unterkonstruktion Schrägdach Vitovolt 300 Substructure pitched roof

Komponenten Datenblatt Components datasheet



NIETE 6,4X14
RIVETS 6,4X14

7959268

6,4x14 mm
0,006 kg
Material: Aluminium
Zertifizierung: ETA 13/0255
Schraube Ø: 6,4 mm

6,4x14 mm
0,006 kg
Material: Aluminum
Certification: ETA 13/0255
Screw Ø: 6,4 mm

Material Trapezblech: Aluminium; Stahl
Blechstärke Alu.: 0,50 - 2,00 mm
Blechstärke Stahl: 0,50 - 2,00 mm

Material of roof sheet: Aluminum; Steel
Metal thickness aluminum:
0,50 - 2,00 mm
Metal thickness steel: 0,50 - 2,00 mm



BOHRSCHRAUBE FAYNOT P1 6,3 X 38
SELF DRILLING SCREW FAYNOT P1 6,3 X 38

7959267

38x6,3 mm
0,009 kg
Material: Edelstahl
Zertifizierung: ETN 010T1606
Schraube Ø: 6,3 mm
Gewindelänge: 26,0 mm
Schraubenkopf: Sechskantkopf Flansch
Spitze der Schraube: Bohrspitze

38x6,3 mm
0,009 kg
Material: Stainless steel
Certification: ETN 010T1606
Screw Ø: 6,3 mm
Length of thread: 26,0 mm
Screw head: Hexagon head with flange
Screw tip: Drill bit

Montage ohne vorbohren
Material Trapezblech: Stahl
Blechstärke Stahl: 0,75 mm
Schraube geeignet für: Blech
Mindesteinschraubtiefe: 38 mm
Antrieb: Schlüsselweite 13

Pre-drilling not necessary
Material of roof sheet: Steel
Metal thickness steel: 0,75 mm
Use screw with: Sheet metal
Minimum screw penetration: 38 mm
Drive: Width across flats 13



Vitovolt 300 Unterkonstruktion Schrägdach *Vitovolt 300 Substructure pitched roof*

Komponenten Datenblatt *Components datasheet*



VORSATZGERÄT FÜR AKKUSCHRAUBER
 ATTACHMENT CORDLESS SCREWDRIVER

7959425

265x21 mm

0,2 kg

Material: Edelstahl

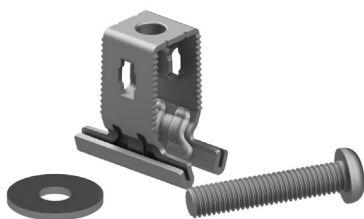
Verwendbar mit: 420403; 400047

265x21 mm

0,2 kg

Material: Stainless steel

Usable with: 420403; 400047



BEFESTIGUNGSKIT FÜR SOLAREEDGE OPTIMIZER (SET)
 ATTACHMENT KIT FOR SOLAREEDGE OPTIMIZER (SET)

7959417

0,048 kg

(EPDM ist nicht vormontiert)

Material: Korrosionsgeschützter Stahl

Zertifizierung: -

Verwendbar mit:

VS+ Montageschiene 41 x 35 mm;

VS+ Montageschiene 50 x 37 mm

Schraube Ø: M8

0,048 kg

EPDM is not pre-assembled

Material: Corrosion resistant steel

Certification: -

Usable with:

VS+ Mounting rail 41 x 35 mm;

VS+ Mounting rail 50 x 37 mm

Screw Ø: M8



Vitovolt 300 Unterkonstruktion Schrägdach *Vitovolt 300 Substructure pitched roof*

Komponenten Datenblatt *Components datasheet*



KABELHALTER 90°
WIRE CLIP 90°

7959412

15x12x10 mm

Materialstärke: 1,5 mm

Verwendbar mit: Gerahmte Module

15x12x10 mm

Material thickness: 1,5 mm

Usable with: *Framed modules*



KABELCLIP 0,7-3MM MIT KABELBINDER
EDGE CLIP 0,7-3MM WITH CABLE STRAP

7959411

200x15x15 mm

Material: Kunststoff

Materialstärke: 2,0 mm

Verwendbar mit: Gerahmte Module

200x15x15 mm

Material: *Plastic*

Material thickness: 2,0 mm

Usable with: *Framed modules*



Vitovolt 300 Unterkonstruktion Schrägdach *Vitovolt 300 Substructure pitched roof*

Komponenten Datenblatt *Components datasheet*



KABELCLIP OMEGA
WIRE CLIP OMEGA

7959413

14x22x27 mm

Material: Kunststoff

Materialstärke: 2,0 mm

Verwendbar mit: ISSE; TS+; VS+

14x22x27 mm

Material: Plastic

Material thickness: 2,0 mm

Usable with: ISSE; TS+; VS+



MICROINVERTER BEFESTIGUNGSWINKEL, SET
MICROINVERTER MOUNTING BRACKET, SET

7959424

57x37,5x27 mm

0,168 kg

Material: Edelstahl; Aluminium

Schraube Ø: M8

Höhenverstellung: 10,00 mm

57x37,5x27 mm

0,168 kg

Material: Stainless steel; Aluminum

Screw Ø: M8

Height adjustment: 10,00 mm



Vitovolt 300 Unterkonstruktion Schrägdach *Vitovolt 300 Substructure pitched roof*

Komponenten Datenblatt *Components datasheet*



KREUZSCHIENENVERBINDER+
 CROSS RAIL CONNECTOR+

7959377

35x35x65 mm

0,066 kg

Set ist vormontiert

Material: Korrosiongeschützter Stahl;
 Aluminium

Zertifizierung: TÜV ID: 1111212485;
 MCS012 IK0197/03

Verwendbar mit:

VS+ Montageschiene 50 x 37 mm; TS+

Antrieb: Innensechskant 5mm

35x35x65 mm

0,066 kg

Set pre-assembled

Material: Corrosion resistant steel; Alu-
 minium

Certification: TÜV ID: 1111212485;
 MCS012 IK0197/03

Usable with:

VS+ Mounting rail 50 x 37 mm; TS+

Drive: Hexagon socket 5 mm



UNI-ERDUNGSKLEMME
 UNI-GROUNDING CLAMP

7959416

37x32x14 mm

0,059 kg

Set ist vormontiert

Material: Edelstahl

Zertifizierung: DIN 50364-1

Rahmenhöhe: 0,0 mm

Antrieb: Schlüsselweite 13

Spannbereich: 8,0-10,0 mm

Anschlussdraht: 4-50 mm²

37x32x14 mm

0,059 kg

Set pre-assembled

Material: Stainless steel

Certification: DIN 50364-1

Module thickness: 0,0 mm

Drive: Width across flats 13

Clamping range: 8,0-10,0 mm

Connection wire: 4-50 mm²



Vitovolt 300 Unterkonstruktion Schrägdach *Vitovolt 300 Substructure pitched roof*

Komponenten Datenblatt *Components datasheet*



UNI-FALZKLEMME
UNI-FRAME L-FOOT CLAMP FOR GROUNDING

7959415

39x37x40 mm

0,08 kg

Set ist vormontiert

Material: Edelstahl; Aluminium

Zertifizierung: DIN 50364-1

Rahmenhöhe: 8,0 - 10,0 mm

Antrieb: Schlüsselweite 13

39x37x40 mm

0,08 kg

Set pre-assembled

Material: *Stainless steel; Aluminum*

Certification: *DIN 50364-1*

Module thickness: *8,0 - 10,0 mm*

Drive: *Width across flats 13*

Viessmann Ges.m.b.H.
A-4641 Steinhaus bei Wels
Telefon: 07242 62381-110
Telefax: 07242 62381-440
www.viessmann.at

Viessmann Werke GmbH & Co. KG
D-35107 Allendorf
Telefon: 06452 70-0
Telefax: 06452 70-2780
www.viessmann.de