



Ihr Online-Fachhändler für:

SCHÜTZ
ENERGY SYSTEMS

- Kostenlose und individuelle Beratung
- Hochwertige Produkte
- Kostenloser und schneller Versand

- TOP Bewertungen
- Exzelerter Kundenservice
- Über 20 Jahre Erfahrung



E-Mail: info@unidomo.de | Tel.: 04621 - 30 60 89 0 | www.unidomo.de

DATENBLATT SYSTEMHEIZ- ROHRE



www.schuetz.net

Systemheizrohr 16 x 2 mm tri-o-flex®

Metallverbund-Sicherheitsheizrohr
100 % sauerstoffdiffusionsdicht



Überwachung:

1. Eigenüberwachung
2. Süddeutsches Kunststoffzentrum SKZ
Würzburg (SKZ-Zertifizierung A304)

Aufbau:

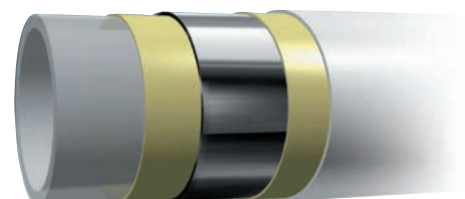
- Innenrohr aus Polyethylen (PE-RT)
- Haftvermittler
- Aluminiumschicht
- Haftvermittler
- Außenrohr aus Polyethylen (PE-RT)

Zubehör:

Schutzrohr
Artikel-Nr. 1163000

TECHNISCHE DATEN

Max. Betriebstemperatur	90 °C
Max. Betriebsdruck	6 bar
Biegeradius mit/ohne Biegehilfe	3 x d / 5 x d
Längenausdehnungskoeffizient	$2,3 \times 10^{-4} \text{ K}^{-1}$
Farbe	weiß
Wärmeleitfähigkeit	0,43 W/mK
Wasserinhalt	0,113 l/m



DATENBLATT SYSTEMHEIZ- ROHRE



www.schuetz.net

Maximal zulässige Betriebstemperatur und maximal zulässigen Betriebsdruck beeinflussen einander. Die zum jeweiligen Betriebsdruck möglichen Betriebstemperaturen können anhand der umseitigen Zeitstandstrukturen berechnet werden.

Rollenabmessungen:

Dimension	Länge in m	Di in mm	Da in mm	Breite in mm	Gewicht in kg	VPE/ Palette	Artikel-Nr.
16 x 2,0	200	450	780	150	20,2	2400 m 12 Rollen	3002688
16 x 2,0	300	450	780	300	30,3	2400 m 8 Rollen	3082244
16 x 2,0	500	450	780	500	50,5	1500 m 3 Rollen	3008496