

**SANIFLOOR®+** ermöglicht den Einbau einer bodengleichen Dusche auch ohne vorhandene Schwerkraftentwässerung

Jetzt funkgesteuert



## SANIFLOOR®+

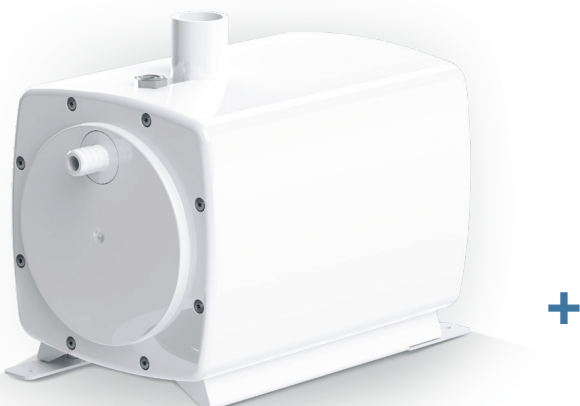
### VORTEILE

- Große Durchflussmenge: Kompatibel mit Regenbrause (30 l/min)
- Große Sicherheit: Auslagerung der elektrischen Bauteile
- Leichte Wartung: Abnehmbares und reinigungsfreundliches Haarsieb (ohne Schrauben)
- Zugänglich: Bodengleiche Dusche ohne Stufe für Menschen mit eingeschränkter Mobilität



### Funktionsweise

Das in den Siphon einlaufende Wasser betätigt mittels des in den Siphon eingebauten Erfassungssystems automatisch die Pumpe. Das Wasser wird dann abgesaugt und über die Druckleitung abgeleitet.



**SANIFLOOR®+** gewinnt den weltweit größten Innovationspreis für Technologie Plus X Award in drei Kategorien.

**Höhe der Duschtasse:** 0 cm

**Max. Abstand zwischen Pumpe und Siphon:** 3 m horizontal und 30 cm vertikal

**Hohe Förderleistung:** Kompatibel mit Regendusche – 30 l/min bei 1 m max. Förderhöhe

### Pumpeneigenschaften

**Saugschlauch:** 16 mm

**Druckleitung Anschluss:** DN 25 / 32 mm

**Stromversorgung:** 220–240 V/50 Hz • **Max. Stromaufnahme:** 1,7 A

**Motorleistung:** 400 W

**Schutzklasse:** I

**Durchschnittstemperatur des zufließenden Abwassers:** 40 °C

Rückstauklappe im Lieferumfang

### Siphoneigenschaften

**Durchmesser:** 90 mm • **Saugschlauch:** 16 mm

**1. Siphon für Fliesenböden:** Gesamthöhe 68 mm

**2. Ablauf für extraflache Duschtassen:** Gesamthöhe 57 mm

**3. Ablauf für fließbare wedi®-Duschelemente:** Gesamthöhe 60 mm

**Verwendete Materialien:** Siphon ABS, Gitter Edelstahl

### WAHLWEISE





**UNIDOMO®**

**Web:** [www.unidomo.de](http://www.unidomo.de)

**Telefon:** 04621- 30 60 89 0

**Mail:** [info@unidomo.com](mailto:info@unidomo.com)

**Öffnungszeiten:** Mo.-Fr. 8:00-17:00 Uhr

**VIESMANN**

**Buderus**

 **Vaillant**

**WOLF**

 **JUNKERS**  **BOSCH**

 **remeha**

 **DAIKIN**

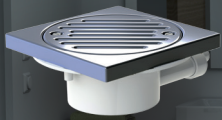
**ROTEX**

a member of DAIKIN group

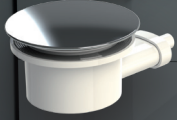


-  Individuelle Beratung
-  Kostenloser Versand
-  Hochwertige Produkte

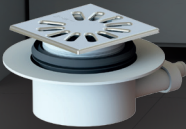
-  Komplettpakete
-  Über 15 Jahre Erfahrung
-  Markenhersteller




**SANIFLOOR® + 1**  
Siphon für Fliesenböden



**SANIFLOOR® + 3**  
Ablauf für extraflache  
Duschtassen



**SANIFLOOR® + 4**   
Ablauf für fliesbare wedi®-  
Duschelemente



**Saugpumpe und Siphon: Die ideale  
Verbindung für die Installation einer  
bodengleichen Dusche**  
Einlasshöhe = 0 cm

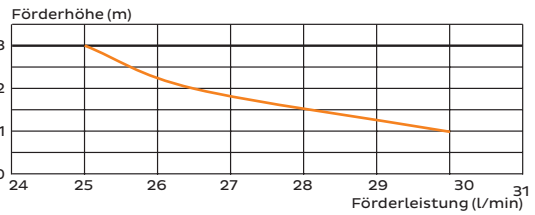


3 m  
↑

Die Produktreihe **SANIFLOOR® +** bietet Ablaufoptionen für unterschiedliche Einbausituationen

- **SANIFLOOR® + 1** für Fliesenböden
- **SANIFLOOR® + 3** für extraflache Duschtassen
- **SANIFLOOR® + 4**  für fliesbare wedi®-Duschelemente

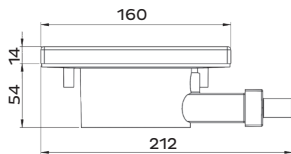
Kompatibel mit folgenden Wedi-Modellen:  
Fundo Primo, Fundo Trollo, Fundo Borgo, Fundo Nautilo



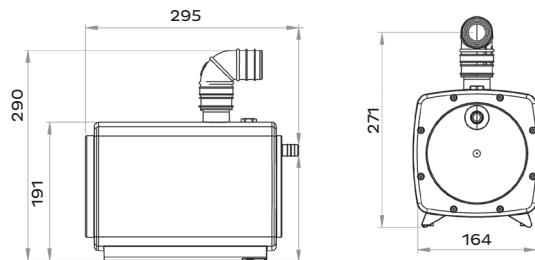
**Siphonabmessungen**

**SANIFLOOR® + 1**

Artikelnummer:  
0050P  
GTIN 3308815076232

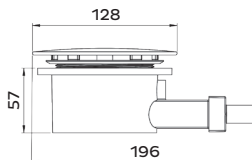


**Pumpenabmessungen**

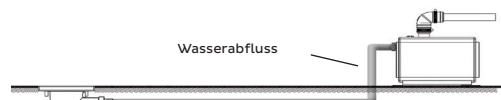


**SANIFLOOR® + 3**

Artikelnummer: 0051P  
GTIN 3308815076164



**Installationsschema**



**SANIFLOOR® + 4** 

Artikelnummer: 0055P  
GTIN 3308815076256

