



Vorgestelltes Modell:
SANIACCESS 2

**Leicht zugänglich,
selbst auf engstem Raum.**



SANIACCESS® 1



SANIACCESS® 2

5 m
↑



SANIACCESS® 3



SILENCE
46 dB(A)

SANIACCESS® 1 – 2 – 3

VOORTEILE

- Doppelter Zugang: Zum Korb und zu den elektrischen Bauteilen
- Hohe Förderleistung



- Zusätzliche Einleitungsöffnung:** 40 mm
- Druckleitung Anschluss:** DN 25 / 32 mm
- Schutzart:** IP44
- Stromversorgung:** 220–240 V/50 Hz
- Motorleistung:** 400 W
- Min. Aufbauhöhe Duschtasse:** 15 cm
- Max. Abstand von WC:** 20 cm
- Rückschlagventil und Anschlusszubehör im Lieferumfang
- Inklusive Aktivkohlefilter zur Neutralisierung von Gerüchen

Artikelnummern:

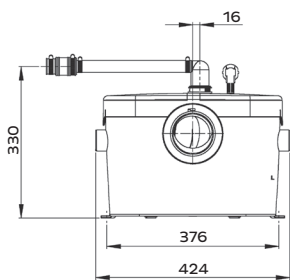
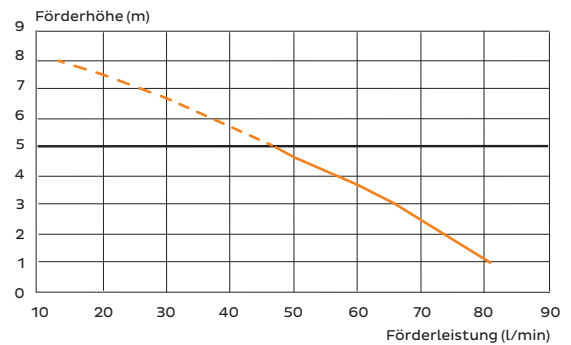
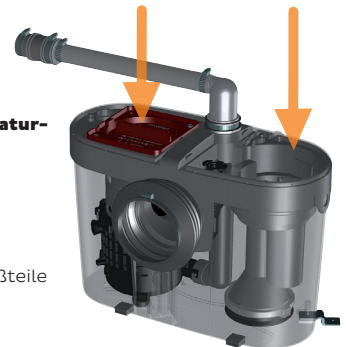
Saniaccess 2: 0014A
GTIN 3308815013176

Saniaccess 1: 0001A
GTIN 3308815013169

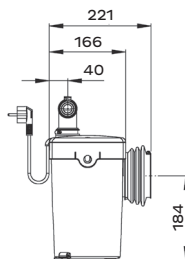
Saniaccess 3: 0015A
GTIN 3308815013183

Leichter Zugriff für Reparatur- und Wartungsarbeiten

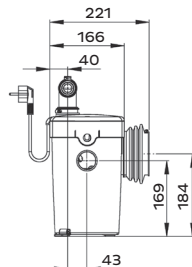
- ➔ Direkter Zugang zum Korb bei Blockaden durch unsachgemäße Verwendung
- ➔ Direkter Zugang zur Elektrik, um Verschleißteile auszutauschen



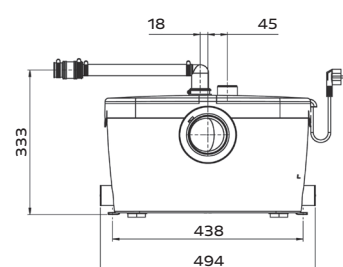
SANIACCESS® 1 – SANIACCESS® 2



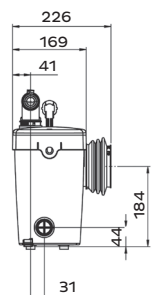
SANIACCESS® 1



SANIACCESS® 2



SANIACCESS® 3





UNIDOMO®

Web: www.unidomo.de

Telefon: 04621- 30 60 89 0

Mail: info@unidomo.com

Öffnungszeiten: Mo.-Fr. 8:00-17:00 Uhr

VIESMANN

Buderus

 **Vaillant**

WOLF

 **JUNKERS**  **BOSCH**

 **remeha**

 **DAIKIN**

ROTEX
a member of DAIKIN group



-  Individuelle Beratung
-  Kostenloser Versand
-  Hochwertige Produkte

-  Komplettpakete
-  Über 15 Jahre Erfahrung
-  Markenhersteller