



Ihr Online-Fachhändler für:



- Kostenlose und individuelle Beratung
- Hochwertige Produkte
- Kostenloser und schneller Versand

- TOP Bewertungen
- Exzelerter Kundenservice
- Über 20 Jahre Erfahrung



E-Mail: info@unidomo.de | Tel.: 04621 - 30 60 89 0 | www.unidomo.de

Außenwand-Luftdurchlass ALD-SV

Beschreibung

- Passiver Außenwand-Luftdurchlass zur Frischluftversorgung bei Abluftanlagen zur kontrollierten Wohnungslüftung
- Nachträglicher Einbau mittels Rundkanal möglich
- Komfort und erhöhter Schallschutz durch vier sternförmige Schalldämpfer, Volumenstromblende und waschbarem G2- Filter (Pollenfilter optional)
- Die Luftmenge ist bedarfsgerecht durch die Volumenstromblende einstellbar
- Erfüllt die Vorgaben des DIBt, DIN 1946-6 und 18017-3
- Innenteile revisionierbar

Eine nutzerunabhängige Lüftung wird bei normgerechter Planung nach DIN1946-6 sichergestellt

Bestellnummer 040 148

Einbau

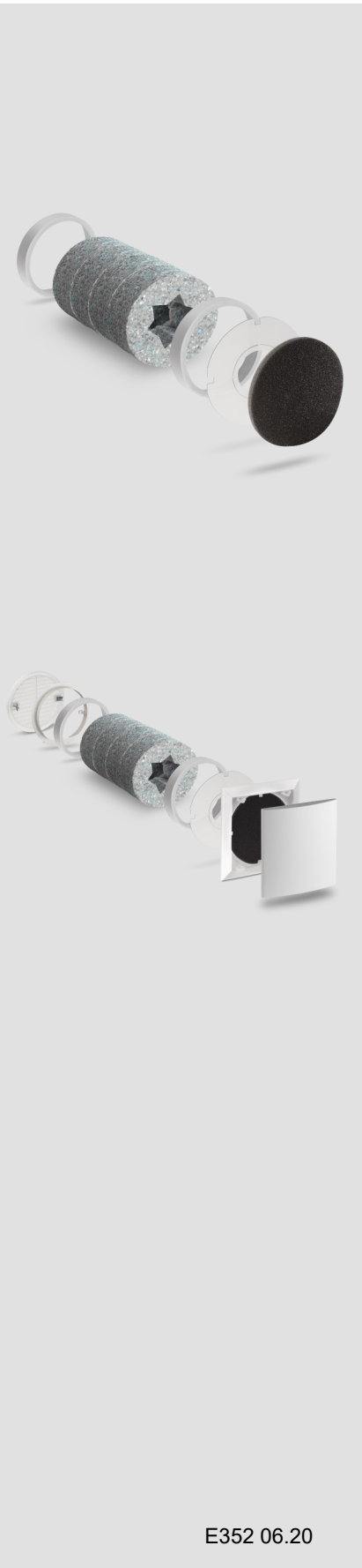
Der Einschub wird in den Rundkanal 9/R 160 eingesetzt und mit einem leichten Gefälle nach außen in der Außenwand installiert.
Der elektrische Anschluss entfällt, da der ALD-SV ein passives Zuluftelement ist.

Technische Daten

Volumenstrom mit Blende Ø 56 mm	5 m³/h bei 2 Pa 10 m³/h bei 4 Pa 15 m³/h bei 8 Pa
Volumenstrom mit Blende Ø 70 mm	7,5 m³/h bei 2 Pa 13,5 m³/h bei 4 Pa 20 m³/h bei 8 Pa
Volumenstrom ohne Volumenstromblende	12,5 m³/h bei 2 Pa 18 m³/h bei 4 Pa 25 m³/h bei 8 Pa
Normschallpegeldifferenz bei einer Wandstärke von 360 mm	54 dB mit 9/IBE, 1/WE 56 dB mit 9/IBE, 1/HWE 61 dB mit 9/IBE, LUNOtherm-S
Normschallpegeldifferenz bei einer Wandstärke von 500 mm	61 dB mit 9/IBE, 1/WE 62 dB mit 9/IBE, 1/HWE 65 dB mit 9/IBE, LUNOtherm-S

Hinweis

Produkte und deren Abbildungen können leicht variieren. Aufgrund ständiger Weiterentwicklungen und/oder mehrerer Lieferanten für z.B. Rohmaterialien können u.a. Farben leicht variieren (nicht bei Sichtteilen) oder auf Prospekten unterschiedlich dargestellt werden.



E352 06.20

Outer wall air vent ALD-SV

Description

- Passive outer wall air vent for fresh air supply in exhaust air systems for controlled home ventilation
- Subsequent installation possible by using a round duct
- Comfort and increased sound insulation due to four star-shaped silencers, volume flow orifice and washable G2 filter (pollen filter optional)
- The air volume can be adjusted as required using the volume flow control screen
- Meets the requirements of DIBt, DIN 1946-6 and 18017-3
- Internal parts revisable

An user-independent ventilation is ensured by standard-compliant planning according to DIN1946-6

Order No. 040 148

Installation

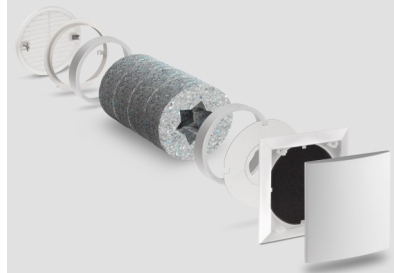
The plug-in unit is inserted into the round duct 9/R 160 (\varnothing 162 mm) and installed with a slight gradient to the outside in the outer wall. The electrical connection is not required as the ALD-SV is a passive supply air element.

Technical data

Volume flow with screen \varnothing 56 mm	5 m ³ /h at 2 Pa 10 m ³ /h at 4 Pa 15 m ³ /h at 8 Pa
Volume flow with screen \varnothing 70 mm	7,5 m ³ /h at 2 Pa 13,5 m ³ /h at 4 Pa 20 m ³ /h at 8 Pa
Volume flow without screen	12,5 m ³ /h at 2 Pa 18 m ³ /h at 4 Pa 25 m ³ /h at 8 Pa
Standard sound level differences with a wall thickness of 360 mm	54 dB with 9/IBE, 1/WE 56 dB with 9/IBE, 1/HWE 61 dB with 9/IBE, LUNOtherm-S
Standard sound level differences with a wall thickness of 500 mm	61 dB with 9/IBE, 1/WE 62 dB with 9/IBE, 1/HWE 65 dB with 9/IBE, LUNOtherm-S

Note

Products and their images may vary slightly. Due to constant further developments and/or several suppliers for e.g. raw materials, colours may vary slightly (not for visible parts) or may be shown differently on brochures.



E352 06.20