



Ihr Online-Fachhändler für:



- Kostenlose und individuelle Beratung
- Hochwertige Produkte
- Kostenloser und schneller Versand

- TOP Bewertungen
- Exzelerter Kundenservice
- Über 20 Jahre Erfahrung



E-Mail: info@unidomo.de | Tel.: 04621 - 30 60 89 0 | www.unidomo.de

Abluftgerät RA15-60

Beschreibung

- Hocheffizienter Radiallüfter für den horizontalen Einbau in die Außenwand
- Einbau im separat erhältlichen Rundkanal (Ø 160 mm)
- Enthält einen EC-Motor, Dämmringe, sternförmige Schalldämpfer und waschbaren G2-Filter
- Ansteuerung über Universalsteuerung 5/UNI

Bestellnummer 039 996

Einbau

Der Einschub wird in den Rundkanal 9/R 160 und mit einem leichten Gefälle nach außen in die Außenwand eingesetzt.

Die Spannungsversorgung erfolgt über die Universalsteuerung 5/UNI-FT, welche von einem Netzteil eingespeist wird. Bedient wird der Ablüfter dabei mittels Serienschalter 5/W2U.

Alternativ kann er auch an die Komfortsteuerung TAC angeschlossen werden. Bitte lassen Sie sich hierzu weiterführend durch unsere Technische Kundenberatung informieren.

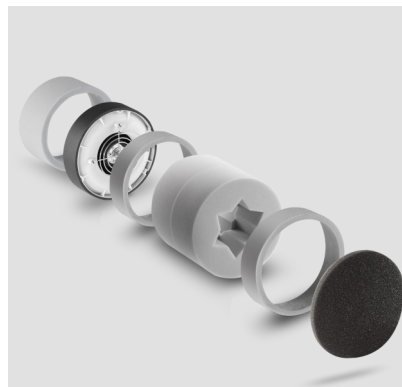
Bitte beachten Sie die Einbauanleitung und lassen Sie den Lüfter fachgerecht elektrisch anschließen.

Technische Daten

Volumenstrom	15 - 60 m ³ /h
Schalldruckpegel bei 1 m Abstand	16 - 37 dB(A)
Schalldruckpegel bei 3 m Abstand	6 - 27 dB(A)
Meßflächenschalldruckpegel	14 dB(A)
Schallleistungspegel L _w	24 - 45 dB(A)
Leistungsaufnahme	0,6 - 7,2 W
Versorgungsspannung	12 V DC SELV
Kernbohrung	162 mm
Mindesteinbaulänge	180 mm
Abmessungen	Ø 154 x 147mm
Energieeffizienzklasse	Keine
Schutzart	IP22

Hinweis

Produkte und deren Abbildungen können leicht variieren. Aufgrund ständiger Weiterentwicklungen und/oder mehrerer Lieferanten für z.B. Rohmaterialien können u.a. Farben leicht variieren (nicht bei Sichtteilen) oder auf Prospekten unterschiedlich dargestellt werden.



E249 02.20

Exhaust air unit RA15-60

Description

- Highly efficient radial fan for horizontal installation in the outer wall
- Installation in separately available round duct (Ø 160 mm)
- Contains an EC motor, damping rings, star-shaped silencers and washable G2 filter
- Control via universal control unit 5/UNI

Order No. 039 996

Installation

The built-in device is inserted into the wall-tube 9/R 160 (Ø 162 mm) and with a slight incline outwards into the outer wall.

The power supply is provided via the universal control 5/UNI-FT, which is powered by a power supply unit. The exhaust air fan is operated via the series switch 5/W2U.

Optionally, it can be connected via 5/UNI-FT to the comfort control TAC.

Please contact our Technical Customer Service for further information.

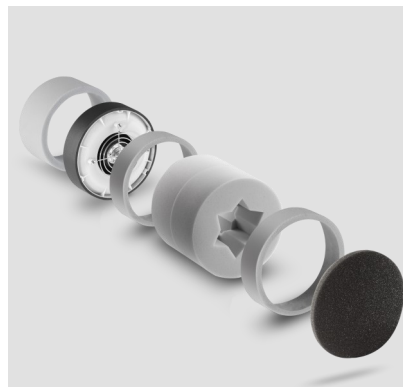
Please observe the installation manual and have the electrical connection of the fan performed by a qualified professional.

Technical data

Volume flow	15 - 60 m ³ /h
Sound pressure level at 1 m distance	16 - 37 dB(A)
Sound pressure level at 3 m distance	6 - 27 dB(A)
Measuring surface sound pressure level	14 dB(A)
Sound power level L _w	24 - 45 dB(A)
Power consumption	0,6 - 7,2 W
Supply voltage	12 V DC SELV
Core drilling	162 mm
Minimum installation length	180 mm
Dimensions	Ø 154 x 147mm
Protection class	IP22

Note

Products and illustrations may vary slightly. Due to continuous product development and/or several suppliers e.g. for raw materials, colours, among other things, may vary slightly (not for visible parts) or be shown differently in brochures.



E249 02.20