



Ihr Online-Fachhändler für:



- Kostenlose und individuelle Beratung
- Hochwertige Produkte
- Kostenloser und schneller Versand

- TOP Bewertungen
- Exzelerter Kundenservice
- Über 20 Jahre Erfahrung



E-Mail: info@unidomo.de | Tel.: 04621 - 30 60 89 0 | www.unidomo.de

Beschreibung

- Hocheffizienter Axiallüfter mit ec-Motor für den horizontalen Einbau in die Außenwand
- Einbau im separat erhältlichen Rundkanal \varnothing 160 mm oder DN100 (ohne Schalldämmeinlage)
- Inkl. Schalldämmung und waschbarem G2-Filter

Bestellnummer 039 995

Einbau

Der Einschub wird in den Rundkanal 9/R 160 und mit einem leichten Gefälle nach außen in die Außenwand eingesetzt.

Die elektrische Verbindung erfolgt direkt mit einer 230 V Zuleitung (3 x 1,5 mm²). Bedient werden kann der Ablüfter einstufig oder zweistufig mit entsprechendem Schalter. Optional kann der Lüfter mit dem Zeitnachlaufrelais 5/ZII (in UP- Dose) kombiniert oder mittels Zusatzmodul 5/ACM an die Komfortsteuerung TAC angeschlossen werden.

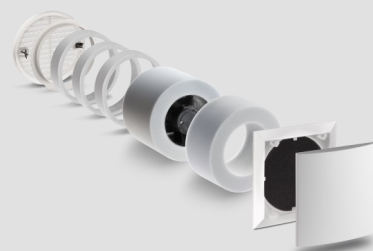
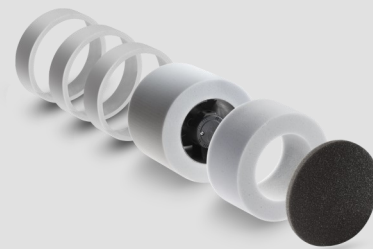
Beachten Sie bitte die Einbauanleitung und lassen Sie den Lüfter fachgerecht elektrisch anschließen.

Technische Daten

Volumenstrom	35/70 m ³ /h
Schalldruckpegel bei 1 m Abstand	28/44 dB(A)
Schalldruckpegel bei 3 m Abstand	19/34 dB(A)
Meßflächenschalldruckpegel	25 dB(A)
Schalleistungspegel L _w	36/52 dB(A)
Leistungsaufnahme	1,5/4,9 W
Versorgungsspannung	100 - 240 V 50/60 Hz
Kernbohrung	162 mm
Mindesteinbaulänge	170 mm
Abmessungen	\varnothing 154 x 130
Schutzart	IP44

Hinweis

Produkte und deren Abbildungen können leicht variieren. Aufgrund ständiger Weiterentwicklungen und/oder mehrerer Lieferanten für z.B. Rohmaterialien können u.a. Farben leicht variieren (nicht bei Sichtteilen) oder auf Prospekten unterschiedlich dargestellt werden.



E258 02.20

Exhaust air unit AB 30/60

Description

- Highly efficient axial fan with ec-motor for horizontal installation in the outer wall
- Installation in separately available round duct Ø 160 mm or DN100 (without sound insulation insert)
- Including sound insulation and washable G2 filter

Order No. 039 995

Installation

The built-in device is inserted into the wall-tube 9/R 160 and with a slight incline outwards into the outer wall.

The electrical connection is performed directly to a 230 V supply line (3 x 1.5 mm²). The exhaust air fan is operated by means of a one-rocker switch (5/W). Optionally, the fan can be combined with the delay time relay 5/ZII (in a flush-mounted box) or can be connected to the comfort control unit TAC via additional module 5/ACM.

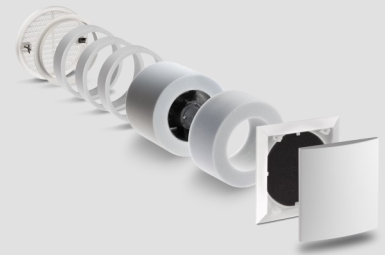
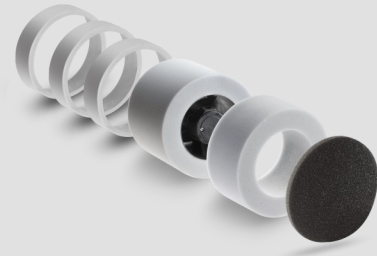
Please observe the installation manual and have the electrical connection of the fan performed by a qualified professional.

Technical data

Volume flow	35/70 m ³ /h
Sound pressure level at 1 m distance	28/44 dB(A)
Sound pressure level at 3 m distance	19/34 dB(A)
Measuring surface sound pressure level	25 dB(A)
Sound power level L _W	36/52 dB(A)
Power consumption	1,5/4,9 W
Supply voltage	100 - 240 V 50/60 Hz
Core drilling	162 mm
Minimum installation length	170 mm
Dimensions	Ø 154 x 130
Protection class	IP44

Note

Products and illustrations may vary slightly. Due to continuous product development and/or several suppliers e.g. for raw materials, colours, among other things, may vary slightly (not for visible parts) or be shown differently in brochures.



E258 02.20