



---

**Ihr Online-Fachhändler für:**

---



- Kostenlose und individuelle Beratung
- Hochwertige Produkte
- Kostenloser und schneller Versand

- TOP Bewertungen
- Exzelerter Kundenservice
- Über 20 Jahre Erfahrung



**E-Mail: [info@unidomo.de](mailto:info@unidomo.de) | Tel.: 04621 - 30 60 89 0 | [www.unidomo.de](http://www.unidomo.de)**

# Zweiraumgehäuse 3/UP-2BA mit Brandschutzvorrichtung

## Beschreibung

### Silvento Zweiraum- Brandschutz-Unterputzgehäuse mit rückseitigem Abluftstutzen

- Wandeinbaugehäuse 3/UP-2BA
- Inkl. Montagevorrichtung zur Wandmontage
- Mit rückseitigem Abluftstutzen
- Metallischer Absperrvorrichtung DN 80 mit Feuerwiderstandklasse K90-18017-3
- Leckluftdichter Rückschlagklappe
- Putzschutzdeckel
- Netzanschlußklemme (Abluftstutzen nach hinten)
- Für den zweiten Raum ist ein weiterer seitlicher Stutzen DN 80 vorhanden

**Bauaufsichtliche Zulassung: Z-51.1-215**

Bestellnummer 039 195

## Einbau

Der Einbau des Gehäuses erfolgt durch bündigen Abschluss mit der Wand sowie Entlüftung mittels Alu-Flexrohr DN 80 an die Hauptleitung. Für den zweiten Raum wird das Alu-Flexrohr DN 80 an den Zweitraumstutzen angeschlossen.

Im Nebenraum selbst wird das Brandschutz-Set 8/B2 installiert und mit dem Flexrohr verbunden.

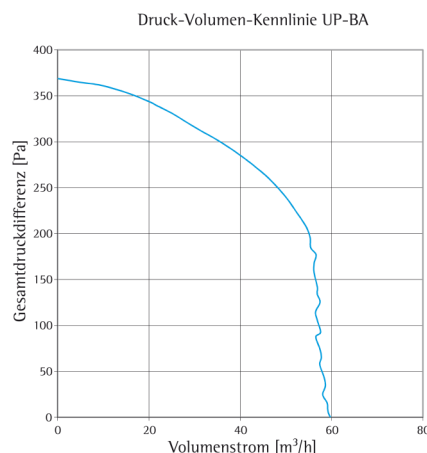
Das Lüftungsgerät ist schutzisoliert, der Schutzleiteranschluss entfällt.

Die Montagehalterung ist im Lieferumfang enthalten.

Beachten Sie bitte die Einbauanleitung und lassen Sie die Geräte fachgerecht elektrisch anschließen.

## Technische Daten

Spannungsversorgung	230 V AC 50 Hz
Maße B x H x T	270 mm x 270 mm x 102,5 mm
Verfügbarer statischer Druck	212 Pa



## Hinweis

Produkte und deren Abbildungen können leicht variieren. Aufgrund ständiger Weiterentwicklungen und/oder mehrerer Lieferanten für z.B. Rohmaterialien können u.a. Farben leicht variieren (nicht bei Sichtteilen) oder auf Prospekten unterschiedlich dargestellt werden.



E266 02.20

## Two-room housing 3/UP-2BA with fire protection device

### Description

#### Silvento two-room flush-mounted fire protection housing with rear exhaust air connection piece

- Wall-mounted housing 3/UP-2BA
- Incl. mounting device for wall mounting
- With a rear exhaust air spigot
- Metallic shut-off device DN 80 with fire resistance class K90-18017-3
- Leakage airtight non-return valve
- Cleaning protection cover
- Mains connection terminal (exhaust air connection to the rear)
- For the second room there is a further lateral connection DN 80

**Building approval: Z-51.1-215**

Order No. 039 195

### Installation

The installation of the housing is made by flush finish on the wall and ventilation using the Alu-Flex pipe DN 80 to the main line. For the second room, the Alu-Flex pipe DN 80 is connected to the second-room connecting piece.

In the adjacent room itself, the fire-protection set 8/B2 is installed and connected to the flex pipe.

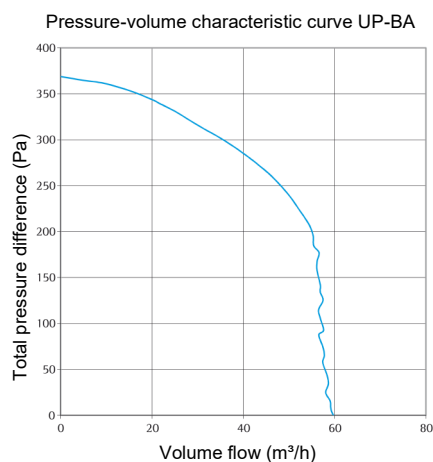
The ventilation unit is insulated, the protective conductor connection is not necessary.

The mounting bracket is included in the scope of delivery.

Please observe the installation manual and have the electrical connection of the fan performed by a qualified professional.

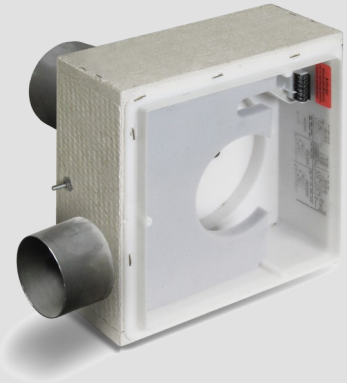
### Technical data

Power supply	230 V AC 50 Hz
Dimensions W x H x D	270 mm x 270 mm x 102,5 mm
Available statistic pressure	212 Pa



### Note

Products and illustrations may vary slightly. Due to continuous product development and/or several suppliers e.g. for raw materials, colours, among other things, may vary slightly (not for visible parts) or be shown differently in brochures.



E266 02.20