



Ihr Online-Fachhändler für:



- Kostenlose und individuelle Beratung
- Hochwertige Produkte
- Kostenloser und schneller Versand

- TOP Bewertungen
- Exzelerter Kundenservice
- Über 20 Jahre Erfahrung



E-Mail: info@unidomo.de | Tel.: 04621 - 30 60 89 0 | www.unidomo.de

Beschreibung

- Hocheffizientes dezentrales (raumweises) Lüftungsgerät mit Wärmerückgewinnung nach dem Prinzip des reversierenden Luftstroms (Regenerator) mit geringer Leistungsaufnahme und flüsterleisem Betrieb
- Einbau in Rundkanal mit \varnothing 160 mm
- Enthält ein keramisches (Wärme-) Speicherelement, EPP-Schaumgehäuse, Wärmedämmung, G3-Filter und ec-Reversier-Motor
- Optional sind zusätzliche Schalldämmung sowie Windschutzmaßnahmen erhältlich

Mit Allgemeiner Bauaufsichtlicher Zulassung nach DiBt Z-51.3-242

Bestellnummer 039 993

Einbau

Der Einschub wird in den Rundkanal 9/R 160 und mit einem leichten Gefälle nach außen in die Außenwand eingesetzt.

Die elektrische Verbindung der Geräte erfolgt dabei paarweise.

Bitte beachten Sie die Einbauanleitung und lassen Sie den Lüfter fachgerecht elektrisch anschließen.

Technische Daten

| | |
|--|--|
| Volumenstrom | 15 - 38 m ³ /h |
| Max. Wärmebereitstellungsgrad | 96 % |
| Wärmebereitstellungsgrad nach EN 13141-8 | 85 % |
| Schalldruckpegel bei 1 m Abstand | 21 - 41 dB(A) |
| Schalldruckpegel bei 3 m Abstand | 12 - 32 dB(A) |
| Meßflächenschalldruckpegel | 16,5 dB(A) |
| Max. Normschallpegeldifferenz D _{n,e,w} | 54 dB |
| Schalleistungspegel L _w | 29 - 49 dB(A) |
| Leistungsaufnahme | 0,7 - 4 W |
| Versorgungsspannung | 12 V DC SELV |
| Kernbohrung | 162 mm |
| Mindesteinbaulänge | 280 mm |
| Abmessungen | Einschub \varnothing 154 x 243 mm |
| Kompatibilität | Alle 160er Systeme inkl. LUNOthem und Außenhauben als Außenabschluss |
| Energieeffizienzklasse | A |
| Schutzart | IP22 |

Hinweis

Produkte und deren Abbildungen können leicht variieren. Aufgrund ständiger Weiterentwicklungen und/oder mehrerer Lieferanten für z.B. Rohmaterialien können u.a. Farben leicht variieren (nicht bei Sichtteilen) oder auf Prospekten unterschiedlich dargestellt werden.



Der e² von LUNOS erreicht nach der Ecodesign-Richtlinie Energieeffizienzklasse A



E254 02.20

Ventilation with heat recovery - e²

Description

- Highly efficient decentralised (room-wise) ventilation unit with heat recovery based on the principle of reversing air flow (regenerator) with low power consumption and whisper quiet operation
- Installation in round duct with Ø 160 mm
- Contains a ceramic (heat) storage element, EPP foam housing, thermal insulation, G3 filter and ec-reversing motor
- Additional sound insulation and wind protection measures are optionally available

With general building authority approval according to DiBt Z-51.3-242

Order No. 039 993

Installation

The slide-in unit is inserted into the round duct 9/R 160 and with a slight gradient to the outside into the outer wall.

The devices are electrically connected in pairs.

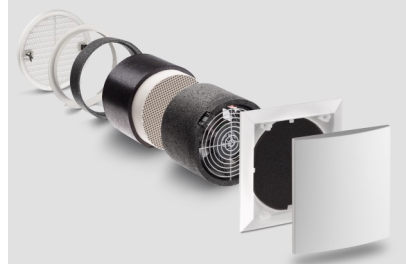
Please observe the installation manual and have the electrical connection of the fan performed by a qualified professional.

Technical Data

| | |
|---|---|
| Volume flow | 15 - 38 m ³ /h |
| Max. degree of heat supply | 96 % |
| Heat supply level according to EN 13141-8 | 85 % |
| Sound pressure level at 1 m distance | 21 - 41 dB(A) |
| Sound pressure level at 3 m distance | 12 - 32 dB(A) |
| Measuring surface sound pressure level | 16,5 dB(A) |
| Max. standard sound level difference D _{n,e,w} | 54 dB |
| Sound power level L _w | 29 - 49 dB(A) |
| Power consumption | 0,7 - 4 W |
| Supply voltage | 12 V DC SELV |
| Core drilling | 162 mm |
| Minimum installation length | 280 mm |
| Dimensions | Pug-in module Ø 154 x 243 mm |
| Compatibility | All 160 systems incl. LUNOtherm and external hoods as external finish |
| Energy efficiency class | A |
| Protection class | IP22 |

Note

Products and illustrations may vary slightly. Due to continuous product development and/or several suppliers e.g. for raw materials, colours, among other things, may vary slightly (not for visible parts) or be shown differently in brochures.



The e² of LUNOS achieves Energy Efficiency Class A according to the Ecodesign Directive



E254 02.20