



---

**Ihr Online-Fachhändler für:**

---

grünbeck

- Kostenlose und individuelle Beratung
- Hochwertige Produkte
- Kostenloser und schneller Versand

- TOP Bewertungen
- Exzelerter Kundenservice
- Über 20 Jahre Erfahrung



**E-Mail: [info@unidomo.de](mailto:info@unidomo.de) | Tel.: 04621 - 30 60 89 0 | [www.unidomo.de](http://www.unidomo.de)**

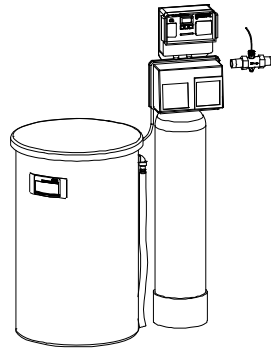


Abb. 1: GENO-mat WFW

**GENO-mat WFW**  
 Warmwasserausführung

## Verwendungszweck

Enthärtungsanlagen der Baureihe GENO-mat WFW sind zum Enthärten und zum Teilenthärten von warmem Brauchwasser bestimmt. Als Einzelanlagen mit Vollbesalzung sind sie vorwiegend für industrielle Einsatzgebiete vorgesehen, bei denen nicht ständig weiches Wasser benötigt wird.

Sie sind geeignet zur (Teil-) Enthärtung von Brunnen-, Prozess-, Kesselspeise-, Kühl- und Klimawasser, auch wenn die Resthärte unter 0,1 °dH liegen muss.

## Arbeitsweise

Die Enthärtungsanlage arbeitet nach dem Ionenaustauschverfahren.

Die Enthärtungsanlage GENO-mat WFW ist eine Einzelanlage mit integriertem Bypass (Umgehungsleitung) zur Versorgung mit Rohwasser während der Regeneration. Sie ist mit einer mengenabhängigen Steuerung ausgestattet. Die Regeneration wird ausgelöst, wenn die vorgegebene Wassermenge enthärtet wurde.

## Aufbau

Austauscherbehälter in Edelstahlausführung.

Lebensmittelgerechtes Ionenaustauscherharz.

Steuerkopf aus Rotguss.

Salztank aus PE incl. Siebboden (trennt Salzvorratsraum und Soleraum) und Soleventil aus PP mit Sicherheits-

schwimmer (regelt den Solefluss). Mit Solepuffer-Technologie.

Mikroprozessorsteuerung mit LCD-Anzeige (steuert alle Funktionen der Anlage, zeigt Betriebszustände und Fehler).

Turbinenwasserzähler (TWZ).

Die Anlagen sind funkentstört und entsprechen den EMV-Richtlinien. Die Stromversorgung erfolgt über einen Schukostecker mit 1,5 m Zuleitung. Der Anlagenbetrieb selbst läuft über einen Netztrafo mit Schutzkleinspannung 24 V.

Alle wasserberührten Teile entsprechen den Anforderungen des Lebensmittel- und Futtermittelgesetzes (LFGB).

## Lieferumfang

Enthärtungsanlage GENO-mat WFW komplett mit Wasserprüfeinrichtung „Gesamthärte“ und Betriebsanleitung.

## Zubehör

### Verschneideventil

(zum Einstellen der Resthärte durch Zumischen von Rohwasser)  
Anschluss R 1¼"

**Bestell-Nr.: 126 003**

### Montagesatz 1:

(zum komfortablen Anschluss an die Wasserinstallation)  
Kompaktventilblock R 1" IG, eingebaute Umgehung mit Absperrventil, Absperrventile für Hart- und Weichwasser, Abgang für Rohwasser (z.B. Gartenleitung), 2 flexible Edelstahlgewebebeschläuche (Anschluss R 1" IG, Länge 600 mm)

**Bestell-Nr.: 125 845**

### Potentialfreie Meldung

(Anzeige des Betriebszustands)

**Bestell-Nr.: 126 885**

### Automatische Leermeldung

für den Salztank

**Bestell-Nr.: 181 880**

## Einbauvorbereitungen

Örtliche Installationsvorschriften, allgemeine Richtlinien und technische Daten sind zu beachten.

Den Anlagen muss grundsätzlich ein Feinfilter vorgeschaltet sein. Die Anlagen müssen gemäß DIN 1988, Teil 4 abgesichert sein (z.B.: Systemtrenner).

Der Aufstellungsort muss frostsicher sein und den Schutz der Anlage vor Chemikalien, Farbstoffen, Lösungsmitteln und Dämpfen gewährleisten. Die Umgebungstemperatur, sowie die Abstrahlungstemperatur in unmittelbarer Nähe dürfen 40 °C nicht übersteigen.

Für den elektrischen Anschluss ist im Bereich von ca. 1,2 m eine separate Steckdose erforderlich (230 V / 50 Hz).

Zur Ableitung des Restwassers muss ein Kanalanschluss vorhanden sein (min. DN 50). Wird das Restwasser in eine Hebeanlage eingeleitet, so ist darauf zu achten, dass diese salzwasserbeständig ist.

Technische Daten		Enthärtungsanlage GENO-mat WFW	
		65	150
<b>Anschlussdaten</b>			
Anschlussnennweite		DN 25 (1" AG)	
Kanalanschluss min.		DN 50	
Netzanschluss [V]/[Hz]		230/50-60 (Anlagenbetrieb mit Schutzkleinspannung 24/50-60)	
Elektrische Anschlussleistung [VA]		10	
Schutzart		IP 54	
<b>Leistungsdaten</b>			
Nenndruck (PN) [bar]		10	
Betriebsdruck min./max. [bar]		2,0/8,0	
Spitzendurchfluss *** bei Resthärte < 0,1 °dH [m³/h]		2,0	3,0
Druckverlust bei Spitzendurchfluss [bar]		0,7	1,1
k <sub>v</sub> -Wert (bei Δp = 1,0 bar) [m³/h]		2,7	2,8
Nennkapazität [mol]		12,0	26,6
		[m³x°dH]	67
Kapazität pro kg Regeneriersalz [mol/kg]		3,33	3,32
Zeitkapazität [min]		72	84
Regenerationsdauer [min]		48,5	92,5
<b>Maße und Gewichte <sup>1)</sup></b>			
A Gesamthöhe [mm]		1340	1560
Gesamthöhe (ohne Steuerelektronik) [mm]		1070	1290
B Austauscherbehälter Ø [mm]		208	257
C Salztank Ø * [mm]		500	570
D Salztank Gesamthöhe * [mm]		810	880
E Höhe Sicherheitsüberlauf Salztank * [mm]		700	780
F Anschlusshöhe Steuerkopf (Rohwasser) [mm]		940	1160
Fundamenttiefe min. * [mm]		600	700
Fundamentlänge min. * [mm]		1000	1100
Betriebsgewicht ca. * [kg]		255	375
<b>Füllmengen und Verbrauchsdaten**</b>			
Harzmenge [l]		18	40
Freibord (Harz in Natriumform) ca. [mm]		270	230
Salzverbrauch pro Regeneration ca. [kg]		3,6	8,0
Regeneriersalzvorrat max. * [kg]		130	190
Gesamtabwassermenge pro Reg. ca. [l]		112	211
Arbeitswassermenge * [l]		10	22
Mindest-Salzfüllhöhe * [mm]		—	—
<b>Umweltdaten</b>			
Wassertemperatur max. [°C]		80	
Umgebungstemperatur max. [°C]		40	
<b>Steuerung</b>			
Datensatz im Code 290 (Einzel/Doppel)		2754 E	2755 E
* mit Standard-Salztank			
** Abwassermenge und Salzverbrauch bezogen auf Vordruck 3 bar. Angegebene Werte ändern sich bei anderen Vordrucken und dienen lediglich zur ungefähren Bestimmung.			
*** Die angegebenen Spitzendurchflüsse können sich bei großen Rohwasserhärten verringern.			
<b>Bestell-Nr</b>		<b>182 110</b>	<b>182 130</b>

<sup>1)</sup> Alle Maße und Gewichte sind ca. Angaben!

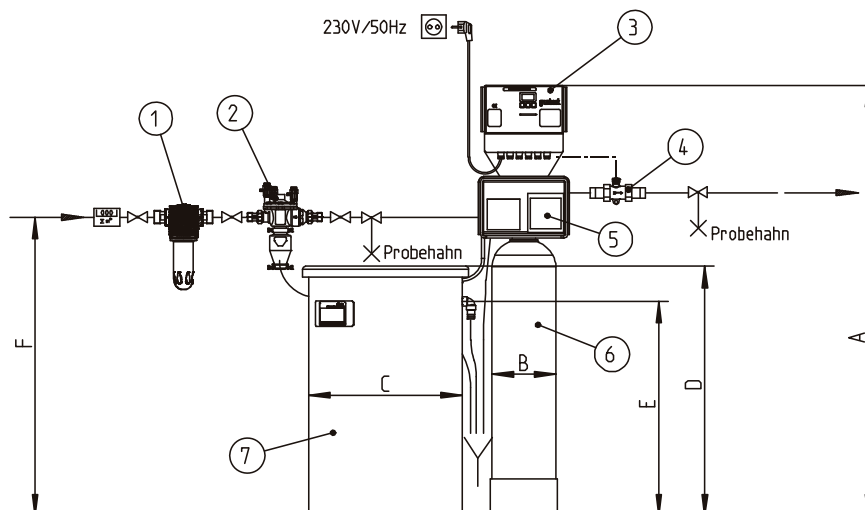
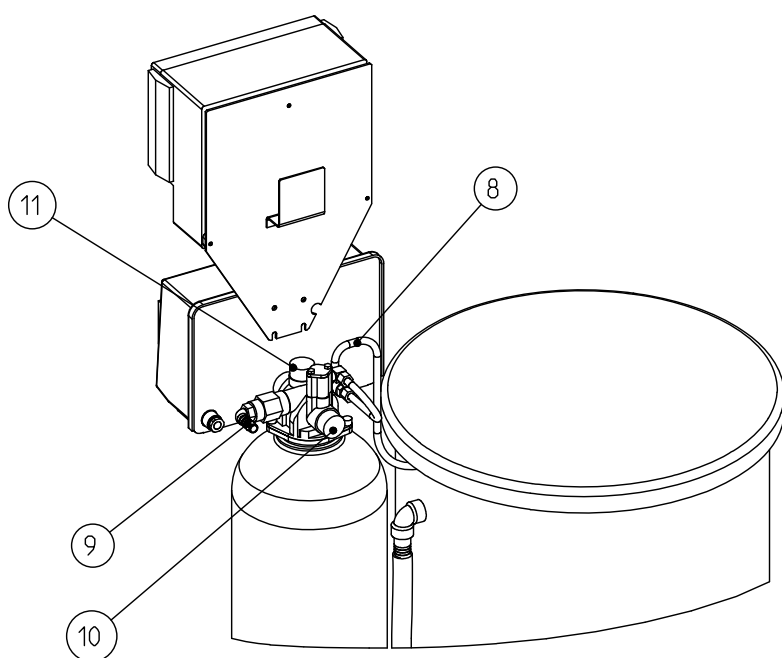


Abb. 2: Aufstellungszeichnung Enthärtungsanlage GENO-mat WFW



- ① Feinfilter BOXER
- ② Euro Systemtrenner GENO DK 2
- ③ Steuerelektronik GENO-IONO-matc
- ④ Wasserzähler für Weichwasser
- ⑤ Steuerkopf
- ⑥ Austauscherbehälter
- ⑦ Salztank
- ⑧ Soleleitung
- ⑨ Kanalanschluss
- ⑩ Eingang Rohwasser
- ⑪ Ausgang Weichwasser

Abb. 3: Enthärtungsanlage GENO-mat WFW Hinteransicht